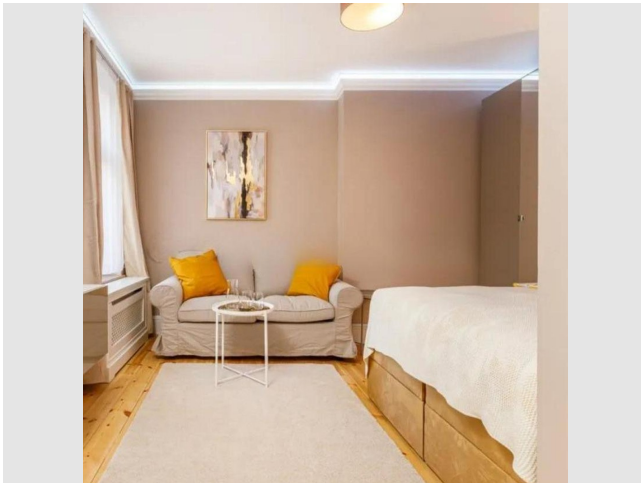


Exposé

Wohnung in Berlin

Schickes und wundervolles Apartment in Kreuzberg



Objekt-Nr. OM-452265

Wohnung

Vermietung: **1.390 € pro Monat**

Ansprechpartner:
Arzu Kildi-Bogojevic

Gitschiner Strasse 89
10969 Berlin
Berlin
Deutschland

Baujahr	1900	Heizung	Zentralheizung
Etagen	5	Mietdauer min.	3
Zimmer	3,00	Frei ab	15.05.2026
Wohnfläche	45,00 m ²	Mobilar	Vollmöbliert
Energieträger	Gas	Raucher	Nein
Mietsicherheit	2.780 €	Geschlecht	Keine Einschr.
Pauschalmiete	1.390 € pro Monat	Max. Personen	2
Zustand	gepflegt	Haustiere	Nach Vereinbarung
Etage	3. OG		

Exposé - Beschreibung

Objektbeschreibung

Der Gesamtpauschalpreis beinhaltet sämtliche Nebenkosten, inklusive Heizung und Strom (Strom ist auf 50,00€ monatlich begrenzt). Ferner ist W-Lan im Preis inkludiert. Das Apartment verfügt über eine voll ausgestattete Küche, ein Badezimmer mit Badewanne, ein geräumiges Wohnzimmer mit Schlafnische (Doppelbett 140x200cm) und Flachbild TV, W-LAN. Das Apartment ist zum ruhigen Innenhof gelegen, so dass man außer dem Vögelgezwitscher nichts weiteres hören kann. Bettwäsche - und Handtücher sind inklusive. Ein sehr ruhig gelegener Innenhof gehört ebenfalls dazu.

Ausstattung

Folgende Einrichtung ist im Apartment vorhanden; W-Lan, Stromkosten bis zu einem monatlichen Betrag von 50,00€, Heiz- und Wasserkosten, Bettwäsche und Handtücher, Bügeleisen, Bügelbrett, Staubsauger, Wischmop, Fön, die Küche ist ausgestattet mit einer Kühl- Gefrierkombi, Induktionsherd mit Backofen, Waschmaschine, Spülmaschine, Wasserkocher, Kaffeemaschine, Toaster und alles was man für den täglichen Bedarf benötigt, eine wöchentliche oder zweiwöchentliche Reinigung kann gegen Aufpreis dazugebucht werden, ein Hausmeister ist 24/7 vor Ort, das Verwaltungsbüro ist im selben Gebäude und von Montag bis Freitags von 9:00Uhr bis 16:00Uhr besetzt.

Weitere Ausstattung:

Aufzug, Vollbad, Duschbad, Einbauküche

Sonstiges

VV Rentals GmbH

Geschäftsführung: Arzu Kildi-Bogojevic

Adalbertstrasse 11

10999 Berlin

Tel.: 030 55 46 39 90

Lage

Dieses wundervolle Apartment liegt in der Nähe vom Böcklerpark in Berlin Kreuzberg. Die U-Bahnstation Prinzenstrasse ist nur 5 Gehminuten vom Haus entfernt.

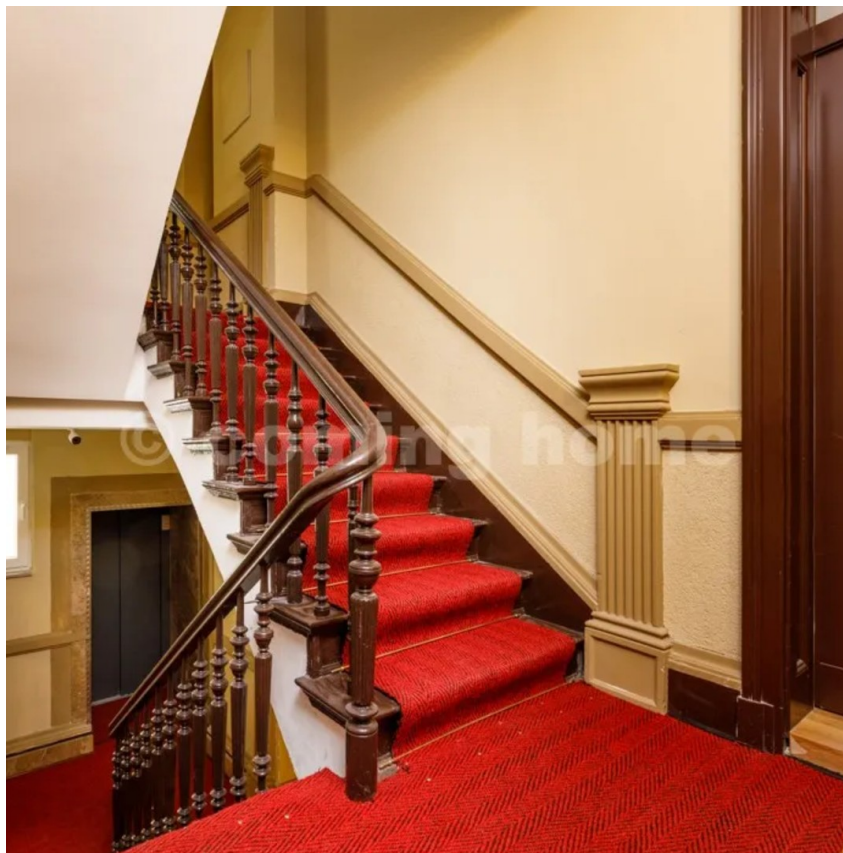
Infrastruktur:

Apotheke, Lebensmittel-Discount, Allgemeinmediziner, Kindergarten, Grundschule, Öffentliche Verkehrsmittel

Exposé - Galerie



Schlafnische



Treppenhaus

Exposé - Galerie



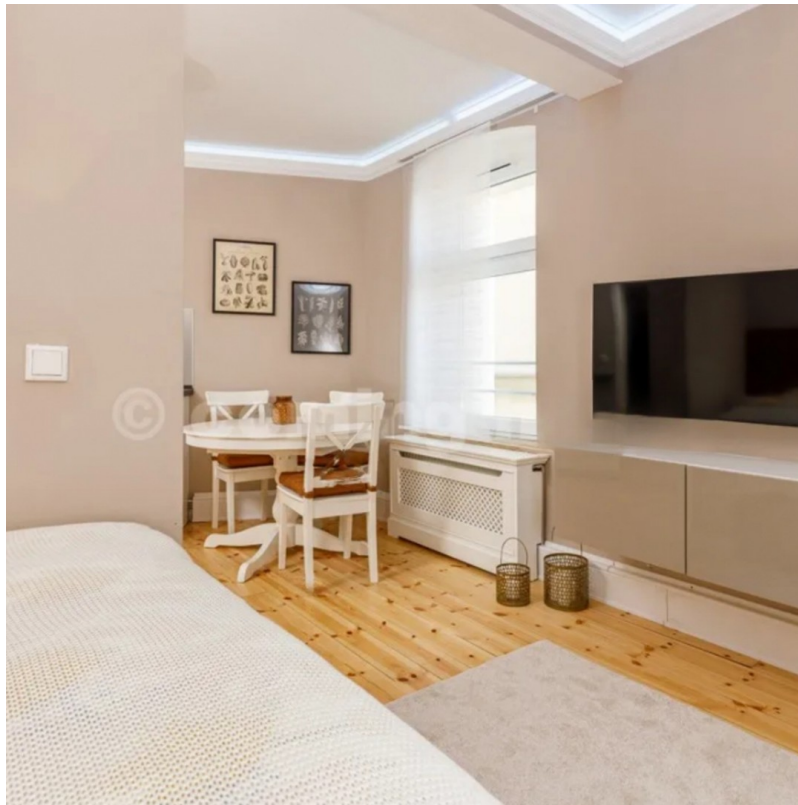
Eingangsbereich



Küche

Flur

Exposé - Galerie



Essbereich



Badezimmer