

Exposé

Einfamilienhaus in Havelsee

EFH mit Havelblick, Nebenglass & großem Grundstück in Briest – Ihr Sanierungsprojekt - pure Idylle



Objekt-Nr. OM-452258

Einfamilienhaus

Verkauf: **179.000 €**

Ansprechpartner:
privat

Dorfstraße 7
14798 Havelsee
Brandenburg
Deutschland

Grundstücksfläche	1.050,00 m ²	Übernahme	Nach Vereinbarung
Etagen	2	Zustand	Entkernt
Zimmer	6,00	Badezimmer	2
Wohnfläche	157,00 m ²	Garagen	1
Nutzfläche	60,00 m ²	Stellplätze	2
Energieträger	Gas	Heizung	Zentralheizung

Exposé - Beschreibung

Objektbeschreibung

In attraktiver Lage von Briest, nur ca. 30 Meter von der Havel entfernt und wenige Fahrminuten von Brandenburg an der Havel, befindet sich dieses Einfamilienhaus auf einem großzügigen ca. 1.050 m² großen Grundstück am Dorfanleger.

Das Haus bietet derzeit ca. 87 m² Wohnfläche im Erdgeschoss sowie weitere ca. 70 m² im Obergeschoss – insgesamt rund 157 m² Potenzial für Ihr zukünftiges Zuhause.

Ein besonderes Highlight ist der Blick zur Havel:

Vom Wohnzimmer sowie von der Küche genießen Sie bereits heute die Aussicht in Richtung Wasser. Das noch nicht ausgebaute Dachgeschoss eröffnet auf einer gesamten Seite einen besonders schönen Havelblick und bietet ideale Voraussetzungen für ein lichtdurchflutetes Studio, einen großzügigen Elternbereich oder ein Homeoffice mit besonderem Ambiente.

Das Wohnhaus (Baujahr ca. 1950) wurde bereits teilweise entkernt und bietet die Möglichkeit, Grundriss und Ausstattung vollständig nach eigenen Vorstellungen zu gestalten. Es handelt sich um ein umfassendes Sanierungsprojekt – ideal für Eigennutzer, die sich ihren Wohntraum individuell verwirklichen möchten.

Ein kleiner Halbpaterre-Keller ergänzt das Raumangebot.

Zusätzlich befinden sich auf dem Grundstück ein Nebenglass sowie eine ehemalige Scheune, die zuletzt als Garage genutzt wurde. Diese Flächen bieten vielfältige Nutzungsmöglichkeiten – ob als Werkstatt, Lagerraum, Hobbybereich oder zur Unterbringung von Fahrzeugen und Gartengeräten. Auch diese Gebäude bieten Potenzial zur individuellen Gestaltung oder Weiterentwicklung.

Das weitläufige Grundstück schafft Raum für Gartenliebhaber, Spielbereiche für Kinder oder entspannte Stunden im Grünen. Bitte beachten Sie, dass nicht das gesamte Grundstück direkten Wasserblick bietet.

Hier erwerben Sie eine Immobilie mit echter Lagequalität, großem Entwicklungspotenzial und einzigartigem Havelblick – eine seltene Gelegenheit, Ihr ganz persönliches Zuhause in naturnaher Umgebung mit schneller Anbindung nach Brandenburg an der Havel zu schaffen.

Exposé - Galerie



wunderschöne Sonnenuntergänge



Seitenansicht und Nebenglass

Exposé - Galerie



Havelblick vom Wohnzimmer



Frontansicht vom Dorfanger

Exposé - Galerie



Rückansicht vom Garten aus



traumhaft-winterliche Aussicht

Exposé - Galerie

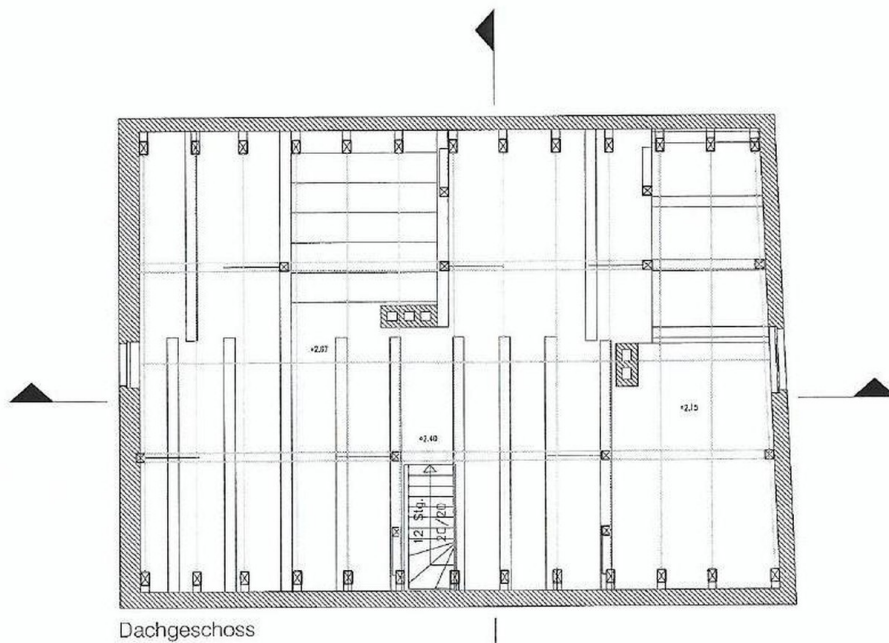


schöner Blumenbestand im Garten

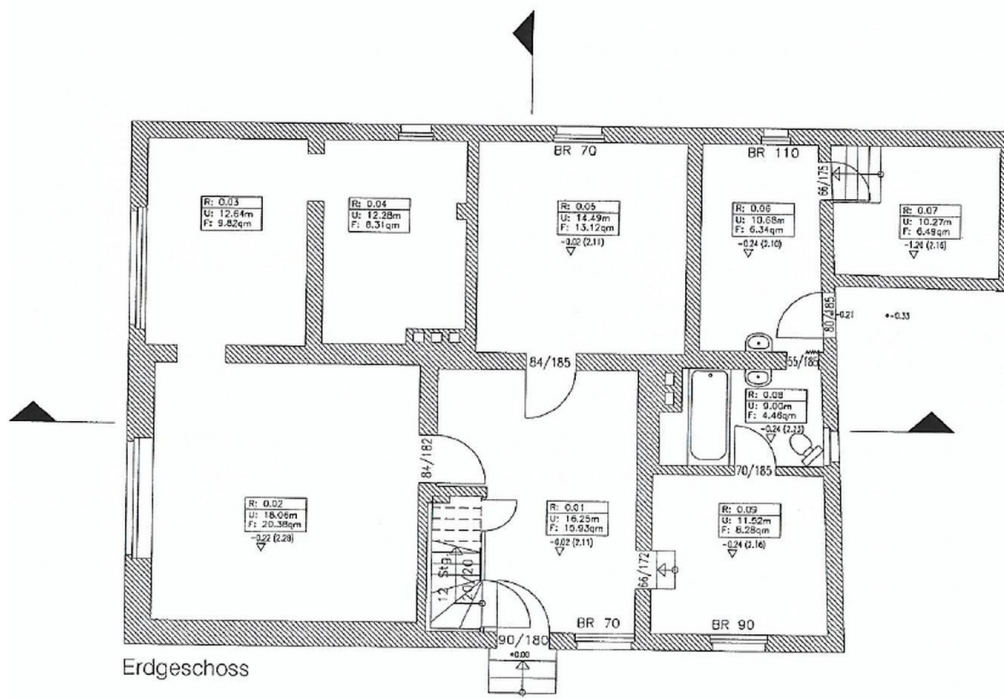


Seitenansicht und Nebenglass

Exposé - Grundrisse



Dachgeschoss



EG - momentaner Grundriss