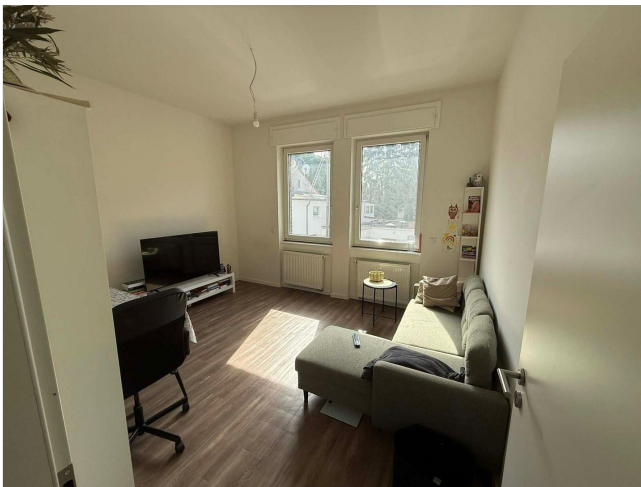


Exposé

Wohnung in Frankfurt am Main

**Möblierte helle 2-Zimmer-Wohnung | 45 m² | 10 Min. zur
Innenstadt | Frankfurt-Nied**



Objekt-Nr. OM-452193

Wohnung

Vermietung: **1.185 € + NK**

Ansprechpartner:
Tobias Tiebes

Schmidtbornstraße 8
65934 Frankfurt am Main
Hessen
Deutschland

Etagen	3	Übernahme	ab Datum
Zimmer	2,00	Übernahmedatum	01.08.2026
Wohnfläche	45,00 m ²	Zustand	saniert
Nutzfläche	45,00 m ²	Schlafzimmer	1
Energieträger	Gas	Badezimmer	1
Summe Nebenkosten	90 €	Etage	1. OG
Mietsicherheit	3.555 €	Heizung	Zentralheizung

Exposé - Beschreibung

Objektbeschreibung

Möblierte, neuwertige sanierte 2-Zimmer-Wohnung im Frankfurter Stadtteil Nied – direkt einziehbar. Die Wohnung überzeugt mit einem durchdachten Grundriss, hochwertiger Ausstattung und einer hervorragenden Anbindung an die Innenstadt.

Ideal für Berufspendler, Expats, kurze Projektaufenthalte oder alle, die komfortables Wohnen ohne langen Einrichtungsaufwand suchen.

Diese gepflegte, möblierte 2-Zimmer-Wohnung befindet sich im 1. Obergeschoss eines ruhigen Mehrfamilienhauses in der Schmidtbornstraße 8 in Frankfurt-Nied. Auf ca. 45 m² erwarten Sie ein helles Wohnzimmer (15,85 m²), ein separates Schlafzimmer (13,04 m²), eine voll ausgestattete Einbauküche (inkl. Spülmaschine, Kühlschrank und Waschmaschine), ein modernes Tageslichtbad mit Dusche sowie einen Flur und einen separaten Abstellraum (1,5 m²). Alle Räume sind stilvoll und funktional eingerichtet – Sie ziehen ein und fühlen sich sofort wohl.

Die Wohnung befindet sich in neuwertigem Zustand und wurde hochwertig renoviert. Der Grundriss ist klar gegliedert und bietet eine angenehme Raumaufteilung für Singles und Paare. Große Fenster sorgen für viel Tageslicht.

Ausstattung

- Bett, Sofa, Esstisch, Kleiderschrank
- Einbauküche mit Backofen, Spülmaschine & Waschmaschine
- Modernes Tageslichtbad mit Dusche
- Laminatboden in allen Räumen
- Zentralheizung (Gas), Warmwasser zentral
- Separater Abstellraum mit 1,5 m²

Fußboden:

Vinyl / PVC

Weitere Ausstattung:

Keller, Einbauküche

Lage

Frankfurt-Nied ist ein lebendiger, grüner Stadtteil am westlichen Mainufer – nur 10 Minuten mit der S-Bahn von der Innenstadt entfernt. Die S-Bahn-Station Frankfurt-Nied (S1/S2/S8/S9) ist in ca. 7 Gehminuten erreichbar und bringt Sie ohne Umsteigen direkt zur Hauptwache oder zum Hauptbahnhof.

Der Frankfurter Flughafen ist über die nahe A5/A66 in ca. 10-15 Minuten erreichbar.

In unmittelbarer Umgebung befinden sich Supermärkte, Bäckereien, Apotheken, Ärzte sowie Cafés und Restaurants. Ausgedehnte Spazier- und Radwege entlang des Mains sowie mehrere Grünflächen laden zur Erholung ein. Die Schmidtbornstraße selbst ist eine ruhige Seitenstraße mit wenig Verkehr.

Infrastruktur:

Apotheke, Lebensmittel-Discount, Allgemeinmediziner, Öffentliche Verkehrsmittel

Exposé - Galerie



Wohnzimmer 2



Schlafzimmer

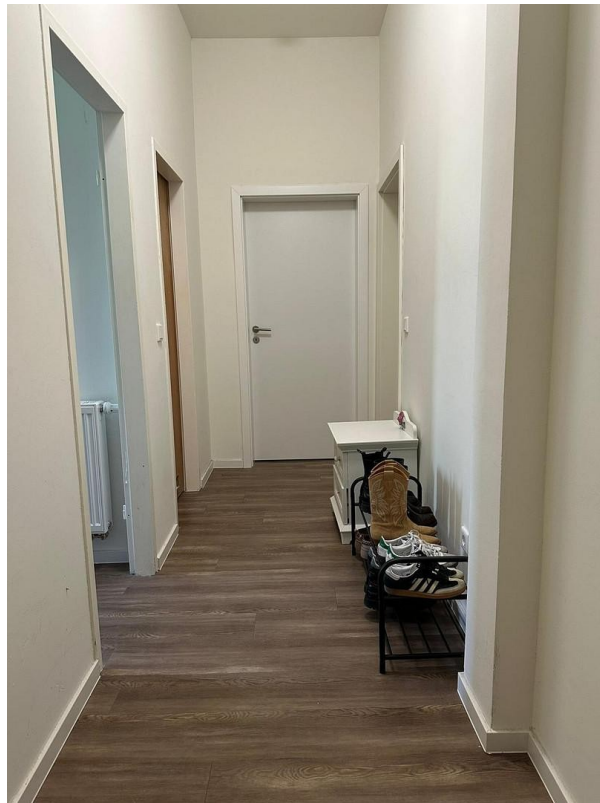


Küche

Exposé - Galerie



Badezimmer



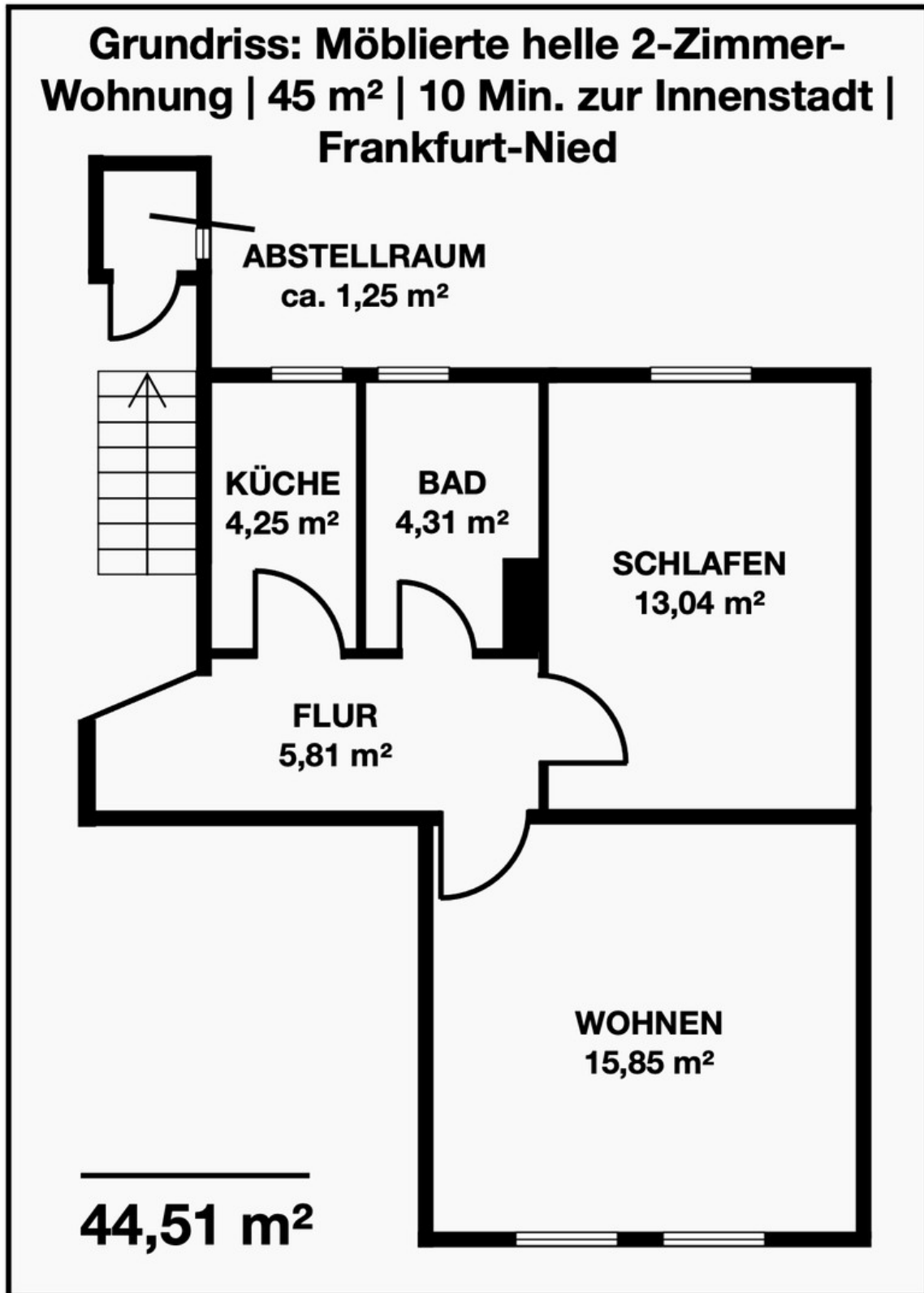
Flur

Exposé - Galerie



Außenansicht

Exposé - Grundrisse



Grundriss

Exposé - Grundrisse

