

Exposé

Mehrfamilienhaus in Friedberg

Mehrgenerationenhaus, Partner abfinden, weichende Erben. 4% Mietertrag, günstiger Preis



Objekt-Nr. OM-452169

Mehrfamilienhaus

Verkauf: **1.297.500 €**

Ansprechpartner:
Wolfgang Ernst

86316 Friedberg
Bayern
Deutschland

Baujahr	1980	Zustand	saniert
Grundstücksfläche	744,00 m ²	Schlafzimmer	8
Etagen	3	Badezimmer	3
Zimmer	10,00	Garagen	2
Wohnfläche	273,00 m ²	Carports	2
Energieträger	Öl	Stellplätze	1
Übernahme	Nach Vereinbarung	Heizung	Zentralheizung

Exposé - Beschreibung

Objektbeschreibung

Das Dreifamilienhaus hat eine 4 ZKB mit 107 m² im EG, eine identisch geschnittene 4 ZKB mit 104 m² im 1. OG und eine 2 ZKB mit 62 m². Die DG Wohnung wurde 2014 neu aufgebaut und das Dach neu isoliert, ebenso die Elektrik erneuert. Die 3 Wohnungen sind vermietet.

Ausstattung

Fußboden:

Laminat

Weitere Ausstattung:

Balkon, Terrasse, Garten, Keller, Vollbad, Gäste-WC

Lage

Das Haus steht in einer Spielstraße im Friedberger Osten und die Infrastruktur ist perfekt. Edeka Wollny, Metzgerei Kaindl, alle Schularten sind fußläufig in wenigen Minuten erreichbar.

vom Friedberger Bahnhof sind Sie in wenigen Minuten in Augsburg. Der Autobahnanschluß zur A8 in Dasing ist nur 7 km entfernt.

Infrastruktur:

Apotheke, Lebensmittel-Discount, Allgemeinmediziner, Kindergarten, Grundschule, Hauptschule, Realschule, Gymnasium, Öffentliche Verkehrsmittel

Exposé - Energieausweis

Energieausweistyp	Verbrauchsausweis
Erstellungsdatum	ab 1. Mai 2014
Endenergieverbrauch	182,10 kWh/(m ² a)
Energieeffizienzklasse	F

Exposé - Galerie



Frontansicht

Exposé - Galerie



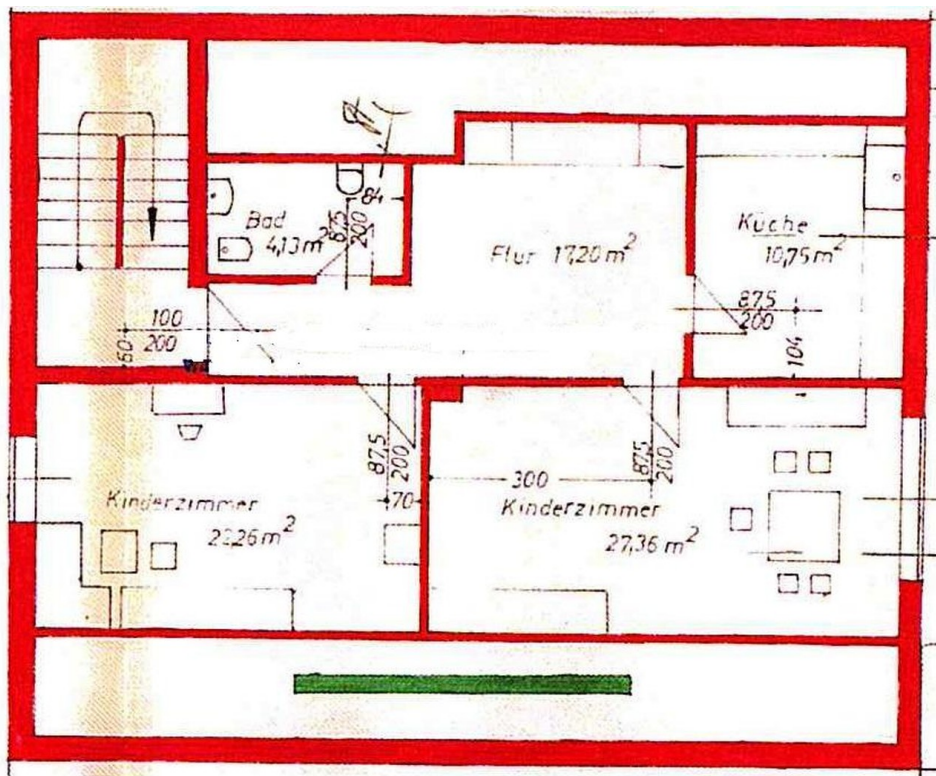
Exposé - Galerie



Exposé - Galerie



Exposé - Grundrisse



Grundriss DG