

# Exposé

## Wohnung in Gießen

### Schöne Studentenwohnung



Objekt-Nr. OM-452167

#### Wohnung

Vermietung: **430 € + NK**

Schiffenberger Weg 72  
35394 Gießen  
Hessen  
Deutschland

Etagen	3	Übernahme	ab Datum
Zimmer	1,00	Übernahmedatum	01.06.2026
Wohnfläche	24,00 m <sup>2</sup>	Zustand	modernisiert
Energieträger	Gas	Etage	1. OG
Summe Nebenkosten	120 €	Heizung	Fußbodenheizung
Mietsicherheit	1.350 €		

# Exposé - Beschreibung

## Objektbeschreibung

Die von uns hochwertig ausgestatteten Wohnung verfügt über eine sehr schönen Einbauküche. Die Zimmer sind mit Deckenleuchten ausgestattet.

Das Duschbad verfügt über moderne Badezimmermöbel, bestehend aus Spiegelschrank und Unterschrank und ist über einen kleinen Flur (zwei Schritte) außerhalb der Wohnung erreichbar. Bei dem Badezimmer handelt es sich nicht um ein Gemeinschaftsbadezimmer. Jede Wohnung verfügt über ein eigenes Badezimmer.

Im Keller stehen Münz-Waschmaschinen zur Verfügung und geben Ihnen die Möglichkeit Ihre Wäsche bequem und ohne die Anschaffung einer Waschmaschine zu waschen. Sie werden sich um keine Treppenhausreinigung, Winterdienst etc. kümmern müssen, dies übernimmt ein Hausmeisterservice für Sie.

## Ausstattung

-moderne Einbauküche mit neuen Elektrogeräten

-Badezimmermöbel

-Deckenleuchten

-elektrische Rollläden

### **Fußboden:**

Fliesen

### **Weitere Ausstattung:**

Duschbad, Einbauküche

## Sonstiges

Die Wohnung wird nur an Studenten vermietet.

## Lage

Der Schiffenberger Weg ist eine der Haupteinfallsstraßen Gießens.

Er führt in die Innenstadt und verfügt über zahlreiche Bushaltestellen, eine davon direkt vor dem Haus.

Einkaufsmöglichkeiten für den täglichen Bedarf finden sich in direkter Nachbarschaft.

So erreichen Sie Fußläufig in ca. 5 Minute den Rewe Center mit Getränkemarkt sowie einen Bäcker.

Ein Lidl befindet sich ebenfalls in ca. 2 Minuten Entfernung.

Den Gießener Hauptbahnhof erreichen Sie in 10 Minuten mit dem Auto.

Von dort aus erreichen Sie jedes regionale sowie überregionale Ziel problemlos.

Sie erreichen in ca. 5 Minuten die Autobahnauffahrt und gelangen so auf den Gießener Ring.

### **Infrastruktur:**

Apotheke, Lebensmittel-Discount, Allgemeinmediziner, Kindergarten, Grundschule, Hauptschule, Realschule, Gymnasium, Gesamtschule, Öffentliche Verkehrsmittel

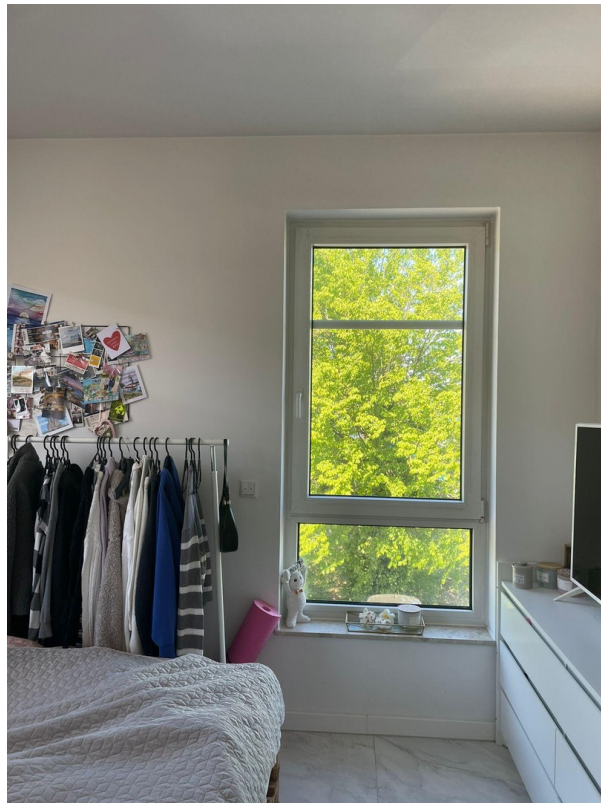
# Exposé - Galerie



# Exposé - Galerie



# Exposé - Galerie



# Exposé - Galerie



# Exposé - Galerie



# Exposé - Galerie



# Exposé - Galerie

