

Exposé

Bürofläche in Schweich

Praxis- oder Büroräume im Zentrum von Schweich



Objekt-Nr. **OM-452159**

Bürofläche

Vermietung: **574 € + NK**

Ansprechpartner:
K&K Immobilien GmbH - Heike Krewer,
Stephanie Neises

Brückenstraße 56
54338 Schweich
Rheinland-Pfalz
Deutschland

Baujahr	1996	Übernahmedatum	01.07.2026
Energieträger	Gas	Zustand	gepflegt
Nebenkosten	90 €	Etage	Erdgeschoss
Heizkosten	90 €	Büro-/Praxisfläche	94,00 m ²
Summe Nebenkosten	180 €	Gesamtfläche	94,00 m ²
Mietsicherheit	1.148 €	Heizung	Etagenheizung
Übernahme	ab Datum		

Exposé - Beschreibung

Objektbeschreibung

In zentraler Lage der Stadt Schweich gelegen befinden sich diese Räume im Erdgeschoss eines Wohn-/Geschäftshauses.

Ausstattung

Ein Tiefgaragenplatz kann mit angemietet werden.

Fußboden:

Laminat, Fliesen

Sonstiges

K & K Immobilien GmbH

Fortunatusstr. 23

54292 Trier

Telefon: 0651/99557861 - Heike Krewer, Stephanie Neises

Lage

Die Stadt Schweich liegt an der Mittelmosel und verfügt über eine hervorragende Infrastruktur

mit allen Einkaufsmöglichkeiten, Ärzten, Kindergärten, Schulen, Schwimmbad etc. Des Weiteren hat Schweich eine exzellente Autobahnanbindung in alle Richtungen.

Infrastruktur:

Apotheke, Lebensmittel-Discount, Allgemeinmediziner, Kindergarten, Grundschule, Hauptschule, Realschule, Gymnasium, Gesamtschule, Öffentliche Verkehrsmittel

Exposé - Energieausweis

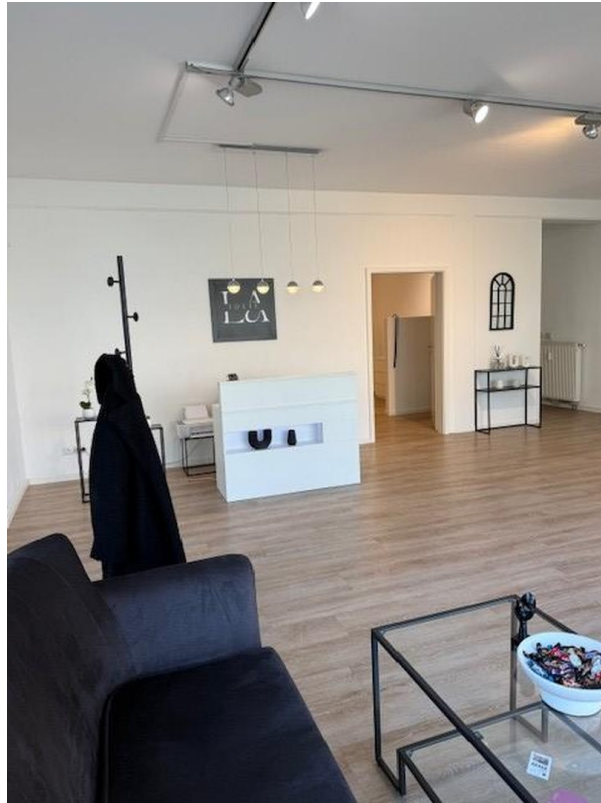
Energieausweistyp	Bedarfsausweis
Erstellungsdatum	ab 1. Mai 2014
Endenergiebedarf Strom	90,00 kWh/(m ² a)
Endenergiebedarf Wärme	90,00 kWh/(m ² a)

Exposé - Galerie



Empfangsbereich

Exposé - Galerie



Empfangsbereich

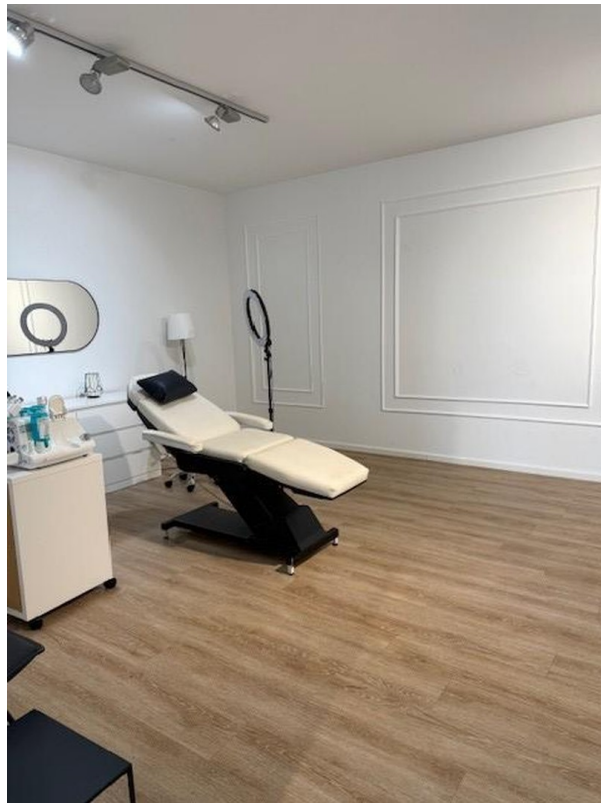


Behandlung

Exposé - Galerie



Behandlung



Behandlung

Exposé - Galerie



Büro - Küche



Büro - Küche

Exposé - Galerie



Küche



Küche

Exposé - Galerie



WC



WC