

Exposé

Maisonette in Berlin

Neubau mit Garten im Zentrum von Friedrichshagen



Objekt-Nr. OM-452114

Maisonette

Vermietung: **1.850 € + NK**

Ansprechpartner:
Simon Halbmann

Bölschestraße 78
12587 Berlin
Berlin
Deutschland

| | | | |
|-------------------|----------------------|----------------|----------------|
| Baujahr | 2024 | Übernahme | ab Datum |
| Etagen | 2 | Übernahmedatum | 01.06.2026 |
| Zimmer | 3,00 | Zustand | Neuwertig |
| Wohnfläche | 80,00 m ² | Schlafzimmer | 2 |
| Energieträger | Luft- /Wasserwärme | Badezimmer | 2 |
| Summe Nebenkosten | 230 € | Etage | Erdgeschoss |
| Mietsicherheit | 5.550 € | Heizung | Zentralheizung |

Exposé - Beschreibung

Objektbeschreibung

Bei dieser herausragenden Immobilie handelt es sich um ein Townhaus in der Bölschestraße. Beheizt wird dieser Wohnraum mit einer modernen Wärmepumpe. Die Einheit erstreckt sich über das Erdgeschoss sowie das 1. OG. Der hochwertige Bodenbelag sowie eine Fußbodenheizung im gesamten Haus erzeugen eine entspannte Wohlfühlatmosphäre. Ein aktueller Energieausweis liegt zur Besichtigung vor.

Ausstattung

Das Objekt liegt in der beliebtesten Gegend in Berlin Friedrichshagen (Köpenick), auf dem ruhigen hinteren Teil eines Grundstücks in der Bölschestraße in 12587 Berlin. Mehrere Bus- und Straßenbahnlinien verkehren in der Nähe. In direkter Umgebung finden Sie verschiedene Restaurants, Cafés, Bäckereien, Supermärkte und Ärzte vor. Auch verschiedene Modegeschäfte, Grün- und Parkanlagen, der Müggelsee ist fußläufig zu erreichen.

Fußboden:

Fliesen, Vinyl / PVC

Weitere Ausstattung:

Terrasse, Garten, Vollbad, Einbauküche

Lage

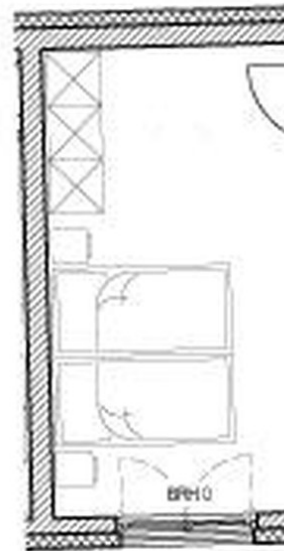
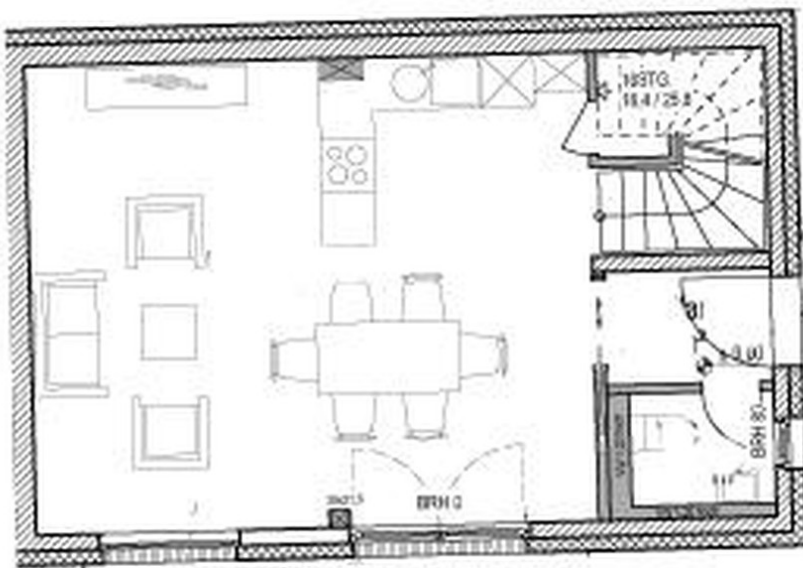
Im Erdgeschoss befindet sich die große Wohnküche, ein Gäste WC sowie den Zugang in den Außenbereich. Gelangt man in das 1. OG, erreicht man die beiden Schlafzimmer, sowie das Masterbad mit Badewanne. Auch eine moderne neue Einbauküche gehört zur Immobilie und bietet viel Stauraum für Küchenutensilien. Eine Besonderheit ist, dass es nicht nur eine Terrasse gibt, sondern Sie auch den privaten Garten am Haus zu Ihrer Erholung nutzen können.

Infrastruktur:

Apotheke, Lebensmittel-Discount, Allgemeinmediziner, Kindergarten, Grundschule, Gymnasium, Öffentliche Verkehrsmittel

Exposé - Grundrisse

EG



Garten