

# Exposé

## Wohnung in Mainz

**Zwischenvermietung 18.05.-30.06.26 -  
Vollausgestattete, Möblierte 1,5 Zimmer Designwohnung  
in Mainz**



Objekt-Nr. OM-452067

### Wohnung

Vermietung: **1.150 € + NK**

Michael-Müller-Ring 21  
55128 Mainz  
Rheinland-Pfalz  
Deutschland

Baujahr	1984	Mietsicherheit	3.000 €
Zimmer	1,50	Übernahme	Nach Vereinbarung
Wohnfläche	45,00 m <sup>2</sup>	Zustand	Erstbez. n. Sanier.
Nutzfläche	12,00 m <sup>2</sup>	Badezimmer	1
Energieträger	Gas	Etage	3. OG
Nebenkosten	120 €	Tiefgaragenplätze	1
Heizkosten	80 €	Heizung	Zentralheizung
Summe Nebenkosten	1.350 €		

# Exposé - Beschreibung

## Objektbeschreibung

Achtung: Nur Zeitvermietung (Übergang) zwischen 18.05.-30.06.2026.

Die Dauer kann abgestimmt werden.

In ruhiger, dennoch zentraler Lage von Mainz-Bretzenheim erwartet Sie diese exklusive, vollständig sanierte & hochwertig ausgestattete 1,5-Zimmer-Wohnung mit ca. 45 m<sup>2</sup> Wohnfläche im 3. Obergeschoss mit Aufzug. Die stilvolle Einrichtung, die durchdachte Raumaufteilung & viele Details machen diese Wohnung zu einem echten Wohlfühlort – ideal als temporäres Zuhause.

---

### Zusätzliche Highlights

- Tiefgaragenstellplatz
- Kellerabteil
- Bequem erreichbar per Aufzug
- Vollständig möbliert & ausgestattet – sofort einziehen & wohlfühlen (Bezug mit Handgepäck möglich)

---

Kostenübersicht (mtl.) / wird anteilig berechnet, wenn eine andere Dauer vereinbart wird:

Wohnung und TG

inkl. Vollmöblierung & Ausstattung & EBK

inkl. aller Nebenkosten (Pauschal - Strom, Warmwasser, Internet, etc.)

Total: 1.350,00€

Gerne auch telefonisch Kontakt aufnehmen: 01774999291

## Ausstattung

Die Wohnung ist Vollmöbliert und komplett ausgestattet. Einziehen mit einem Koffer möglich und wohlfühlen.

### Ausstattung & Raumaufteilung

- Großer Wohnbereich mit edler und durchdachter Möblierung:

Ein 3-Meter-Kleiderschrank, ein gemütliches Ecksofa mit Schlaffunktion, ein Echtholzesstisch mit Sitzbank & Stühlen, stilvolle Kommode, Wohnzimmertisch, indirekte Beleuchtung und Wand-Flachbildfernseher schaffen ein Ambiente zum Wohlfühlen. Dimmbare Deckenspots perfektionieren das Wohlbefinden.

Raumteiler mit hochwertigen deckenhohen Paneelen bieten Sichtschutz zum Schlafbereich.

- Schlafbereich mit hochwertigem Bett, Matratze, Bettwäsche und wandmontiertem Ventilator – perfekt für warme Tage.

- Modernes Badezimmer mit Glasdusche & Regenduschkopf, Handtuchheizkörper, Spiegelschrank, Waschbecken mit Unterschrank sowie einer Waschmaschine. Mit Fön, Handtüchern, etc.)

- Separate Küche mit Fenster:

Hochwertige, voll ausgestattete Einbauküche mit:

- Induktionskochfeld, Backofen, Mikrowelle mit Heißluftfunktion
- Kühlschrank, Spülmaschine, Kaffeemaschine, Wasserkocher
- Komplettes Geschirr, Gläser, Besteck, Töpfe, etc.
- Flur mit Garderobe und Ganzglastür zum Wohnbereich
- Balkon mit Tisch und zwei bequemen Stühlen – perfekt zum Entspannen nach einem langen Tag
- Staubsauger, Bügeleisen, Bügelbrett, Kleiderbügel, Stehlampen, etc.

**Fußboden:**

Parkett, Fliesen, Vinyl / PVC

**Weitere Ausstattung:**

Balkon, Keller, Aufzug, Duschbad, Einbauküche, Barrierefrei

**Lage**

Mainz-Bretzenheim gehört zu den beliebtesten Wohnlagen in Mainz: sehr gute Anbindung an den öffentlichen Nahverkehr, Einkaufsmöglichkeiten, Gastronomie und Natur in direkter Umgebung. Ideal für Berufstätige und Pendler – in wenigen Minuten sind Uni, Innenstadt und Autobahn erreichbar.

Mit der Straßenbahn in nur 9 Minuten am Hauptbahnhof.

Einziehen & wohlfühlen

Diese Wohnung bietet eine Rundum-Sorglos-Lösung für alle, die Komfort, Stil und Funktionalität in einem gepflegten, urbanen Umfeld suchen – ob auf Zeit oder für längere Aufenthalte.

**Infrastruktur:**

Apotheke, Lebensmittel-Discount, Allgemeinmediziner, Kindergarten, Grundschule, Hauptschule, Realschule, Gymnasium, Gesamtschule, Öffentliche Verkehrsmittel

# Exposé - Energieausweis

Energieausweistyp	Verbrauchsausweis
Erstellungsdatum	ab 1. Mai 2014
Endenergieverbrauch	107,30 kWh/(m²a)
Energieeffizienzklasse	D

## Exposé - Galerie



Bad

# Exposé - Galerie



Bad



Bad

# Exposé - Galerie



Küche



Flur

# Exposé - Galerie



Flur



Bad

# Exposé - Galerie



Bad

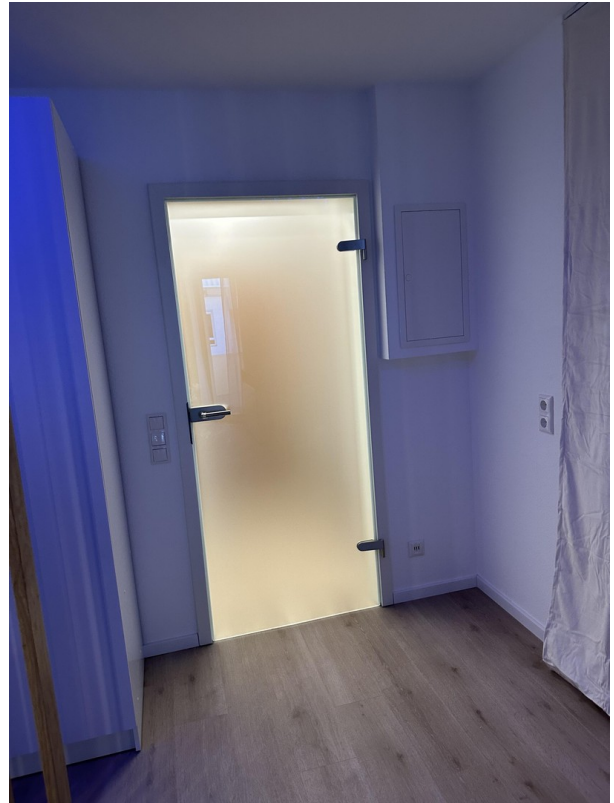


Bad

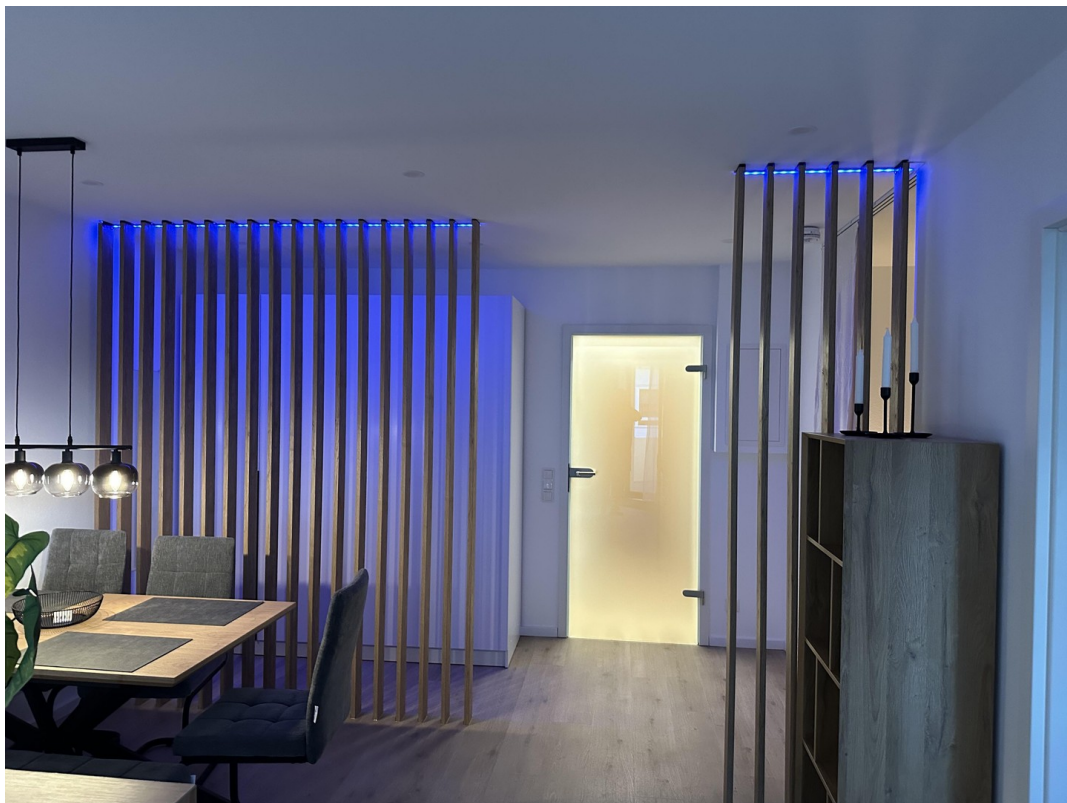
# Exposé - Galerie



Bad



Flur



Wohnzimmer

# Exposé - Galerie



Esstisch



Wohnzimmer

# Exposé - Galerie



Wohnzimmer



Wohnzimmer

# Exposé - Galerie



Wohnzimmer



Wohnzimmer



Essbereich

# Exposé - Galerie



Küche



Küche

# Exposé - Galerie



Küche



Küche

# Exposé - Galerie



Küche



Küche

# Exposé - Galerie



Küche



Ausstattung

# Exposé - Galerie



Ausstattung



Küche

# Exposé - Galerie



Ausstattung



Ausstattung

# Exposé - Galerie



Ausstattung



Ausstattung

# Exposé - Galerie



Balkon



Schlafbereich



Ausstattung

# Exposé - Galerie



Ausstattung

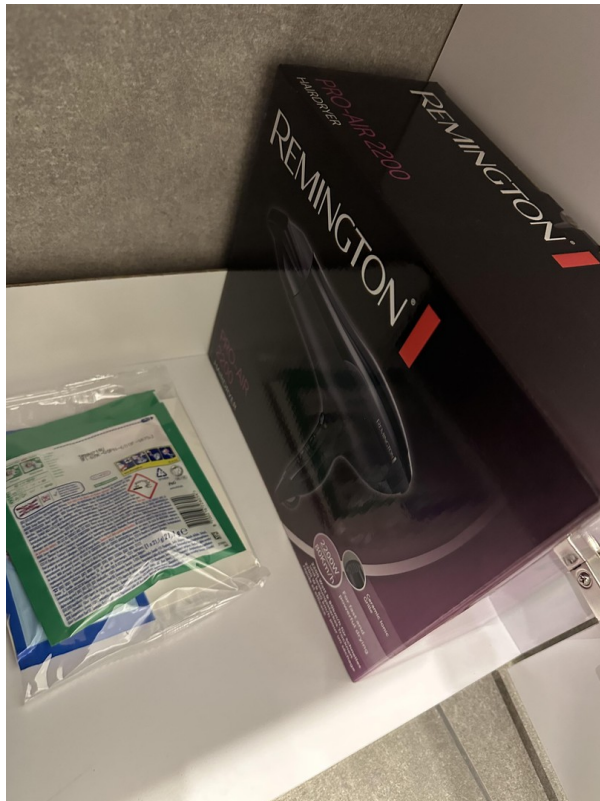


Ausstattung

# Exposé - Galerie



Ausstattung



Ausstattung

# Exposé - Galerie



Wohnzimmer



Wohnzimmer



Küche

# Exposé - Galerie



Küche



Balkon



Wohnzimmer

# Exposé - Galerie



Esstisch



Kleiderschrank

# Exposé - Galerie



Bett 1,4m

