

Exposé

Dachgeschosswohnung in Bad Rappenau Sonnige Wohlfühloase über den Dächern



Objekt-Nr. OM-452013

Dachgeschosswohnung

Vermietung: **1.350 € + NK**

Ansprechpartner:
Selma Kassem

Salzelmener Str.5/1
74906 Bad Rappenau
Baden-Württemberg
Deutschland

Baujahr	2018	Übernahme	ab Datum
Etagen	2	Übernahmedatum	01.06.2026
Zimmer	4,00	Zustand	Neuwertig
Wohnfläche	125,00 m ²	Schlafzimmer	3
Energieträger	Gas	Badezimmer	2
Summe Nebenkosten	150 €	Etage	2. OG
Miete Garage/Stellpl.	50 €	Stellplätze	1
Mietsicherheit	2.700 €	Heizung	Zentralheizung

Exposé - Beschreibung

Objektbeschreibung

Objektbeschreibung

Provisionsfreies Angebot!

Ruhige Lage in Bad Rappenau-Zimmerhof. Modernes 6-Familienhaus in ruhiger Lage.

- keine Einbauküche
- NEUWERTIG NIEDRIG-ENERGIE-BAUWEISE) (BJ 2018)
- 2 BALKONE
- sehr helle moderne 4-Zimmer-Wohnung
- mit Voll-BAD (inklusive Duschkabine)
- WC mit Dusche.
- Fußbodenheizung mit digitalen Raumthermostaten
- moderne Fliesen (im großem Format 30 x 60)
- Wohnzimmer mit Balkon
- moderne Bodenbeläge (warme und behagliche Oberflächen)
- weiße Türen mit Edelstahl Rosetten-Türgriff-Garnituren
- hochwertiger Scheibenputz (Edelputz) an Wänden und Decken
- gemeinschaftliche Waschküche
- inkl. Keller-Raum im Untergeschoss

Niedrige Nebenkosten durch:

- energieeffiziente Heizanlage:

Gasbrennwert-Gerät mit Frischwasser-Pufferspeicher

- Solare Unterstützung der Heizung und der Frischwasser-Aufbereitung
- dreifach-verglaste ISO-Fenster
- hochwertiger Vollwärmeschutz

Fußboden:

Laminat, Fliesen

Weitere Ausstattung:

Balkon, Keller, Vollbad

Ich freue mich über Ihren Anruf:

S. Kassem, Dipl.-Bauing.-Architektin-

Mobil: 0176 - 3010 4461

Ausstattung

Vermietung direkt von der Eigentümerin.

Besichtigungstermine können flexibel vereinbart werden.

- E-Mail-Anfragen ohne Telefonnummer kann ich leider nicht bearbeiten!!!

Ich freue mich über Ihren Anruf:

S. Kassem, Dipl.-Bauing.-Architektin-

Mobil: 0176 - 3010 4461

Fußboden:

Laminat, Fliesen

Weitere Ausstattung:

Balkon, Keller, Vollbad, Duschbad, Gäste-WC

Sonstiges

Provisionsfreies Angebot!

- keine Haustiere
- Verdienstbescheinigung erforderlich!
- Schufa-Auskunft erforderlich !
- Rauchen nur auf dem Balkon
- Besichtigungstermine möchten Sie bitte telefonisch vereinbaren.
- E-Mail-Anfragen ohne Telefonnummer kann ich leider nicht bearbeiten!!!

Ich freue mich über Ihren Anruf:

S. Kassem, Dipl.-Bauing.-Architektin-

mobil: 0176 - 3010 4461

Lage

Die Wohnung befindet sich in ruhiger und familienfreundlicher Lage im Ortsteil Zimmerhof der Bad Rappenau.

Alle Dinge des täglichen Bedarfs sind schnell erreichbar.

Die Einkaufsmöglichkeiten (Lebensmittel: Norma, Lidl, Netto, Aldi,...; Textilgeschäfte)

sowie die ärztliche Versorgung (Krankenhäuser, diverse Atzpraxen) lassen hier nichts zu wünschen übrig.

Ein namhafter Lebensmitteldiscounter Norma ist in einer Entfernung von ca. 150 m fußläufig erreichbar.

Kindergärten und Schule bis hin zum Gymnasium (Bad Wimpfen) komplettieren die hervorragende Infrastruktur. (Zimmerhof verfügt über eine eigene Grundschule und zwei eigene Kindergärten). Ein großer Spiel- und Sportpark befindet sich in ca 150 m Entfernung.

Feld- und Wanderwege komplettieren das Freizeitangebot.

Infrastruktur:

Apotheke, Lebensmittel-Discount, Allgemeinmediziner, Kindergarten, Grundschule, Hauptschule, Realschule, Gymnasium, Gesamtschule, Öffentliche Verkehrsmittel

Exposé - Energieausweis

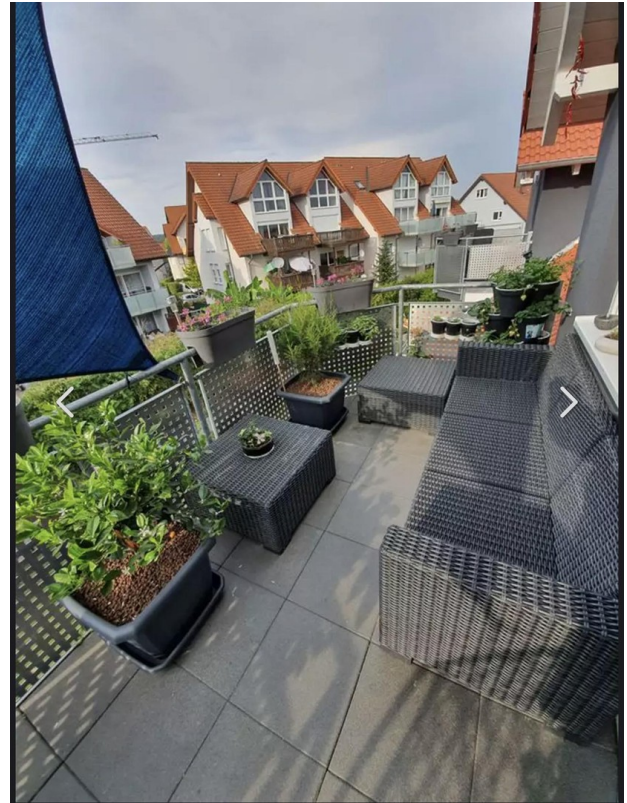
Energieausweistyp	Bedarfsausweis
Erstellungsdatum	bis 30. April 2014
Endenergiebedarf	37,00 kWh/(m ² a)



Exposé - Galerie



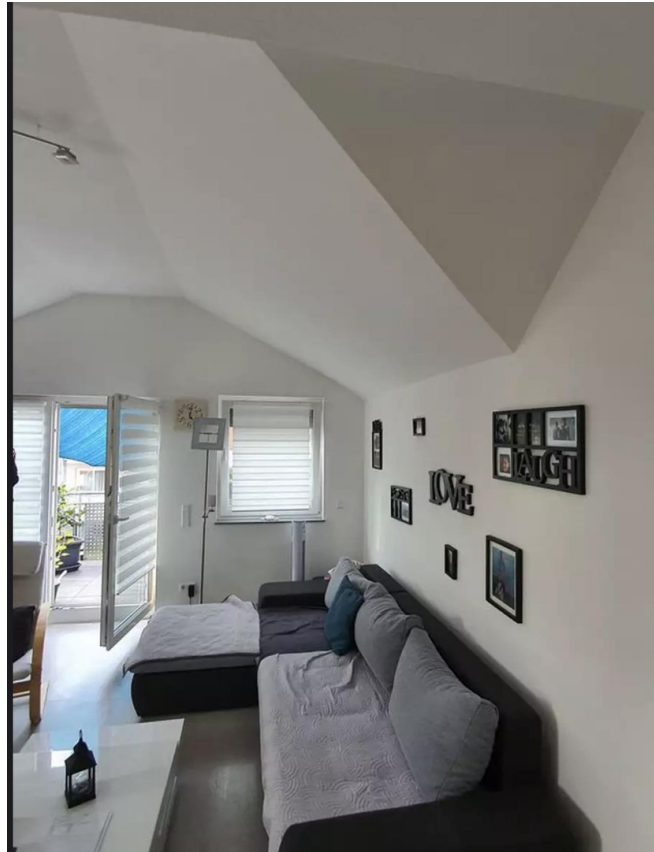
Exposé - Galerie



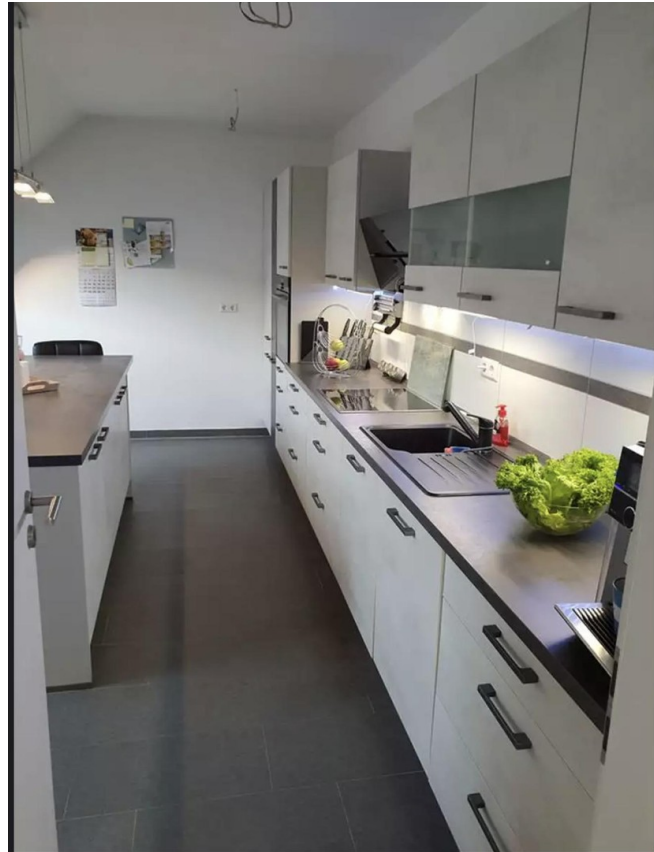
Exposé - Galerie



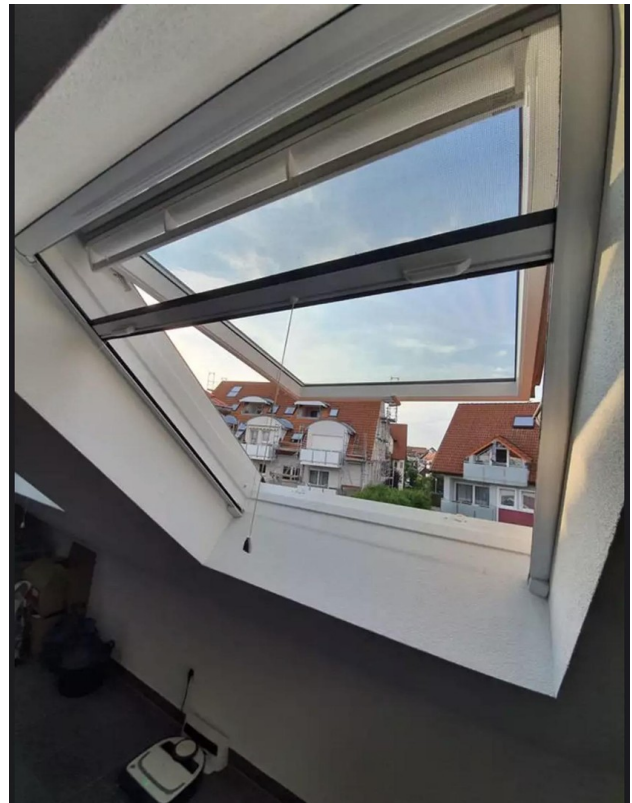
Exposé - Galerie



Exposé - Galerie



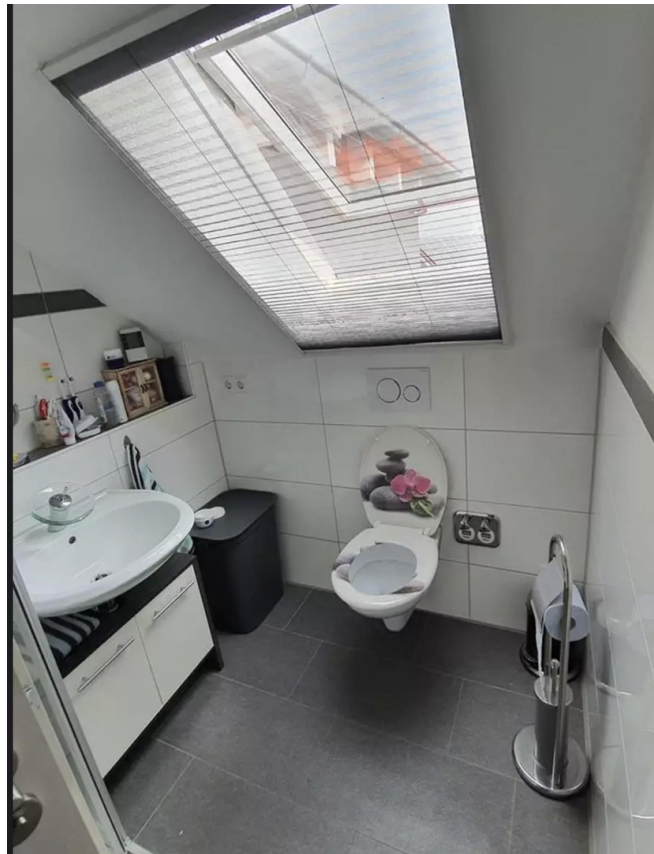
Exposé - Galerie



Exposé - Galerie



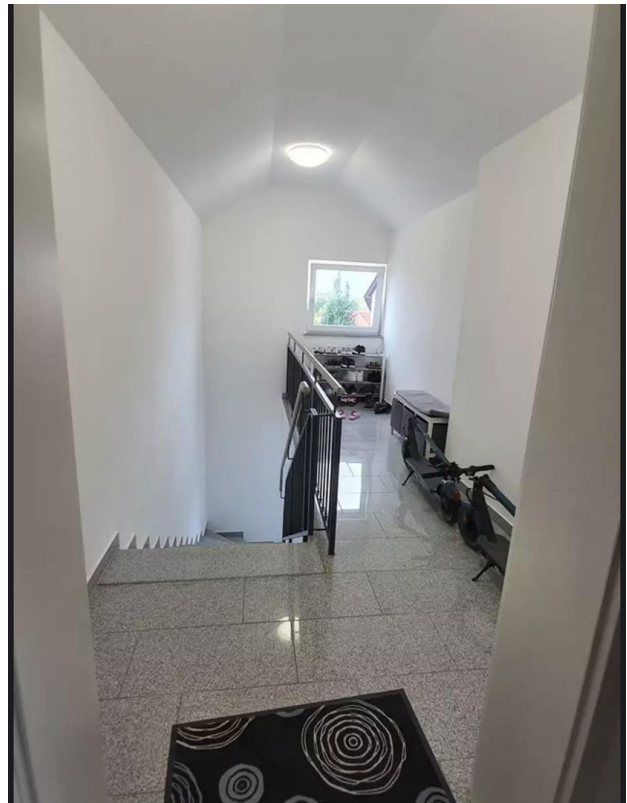
Exposé - Galerie



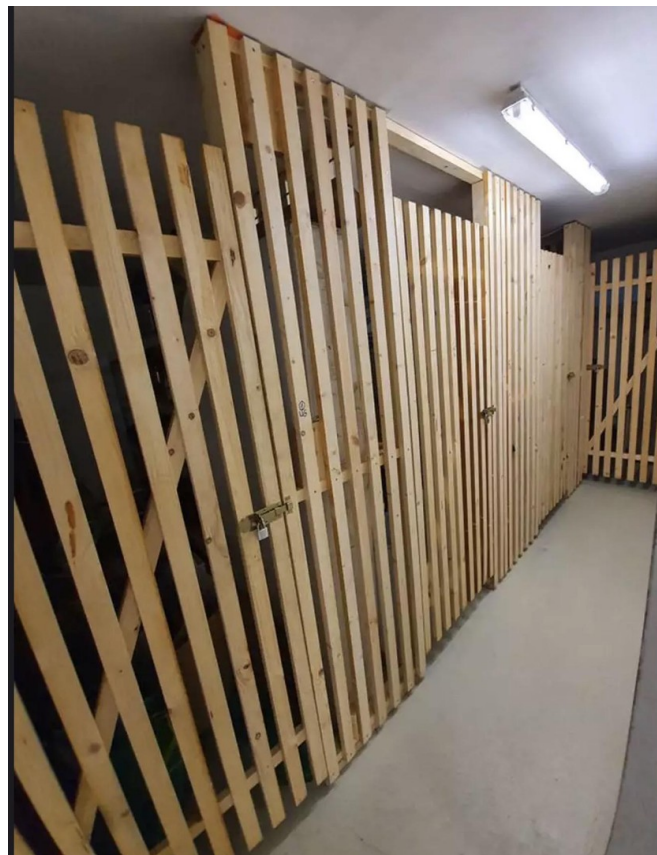
Exposé - Galerie



Exposé - Galerie



Exposé - Galerie



Exposé - Grundrisse

