

# Exposé

## Dachgeschosswohnung in Schweich

### Sehr gepflegte Dachgeschosswohnung in Schweich mit Balkon, Einbauküche u. Stellplatz



Objekt-Nr. **OM-452005**

### Dachgeschosswohnung

Vermietung: **845 € + NK**

Ansprechpartner:  
Herr Krones

54338 Schweich  
Rheinland-Pfalz  
Deutschland

Baujahr	2000	Übernahmedatum	01.06.2026
Zimmer	2,00	Zustand	renoviert
Wohnfläche	74,00 m <sup>2</sup>	Schlafzimmer	1
Energieträger	Gas	Badezimmer	1
Summe Nebenkosten	200 €	Etage	2. OG
Miete Garage/Stellpl.	35 €	Stellplätze	1
Mietsicherheit	2.535 €	Heizung	Zentralheizung
Übernahme	ab Datum		

# Exposé - Beschreibung

## Objektbeschreibung

Diese lichtdurchflutete und äußerst gepflegte Dachgeschosswohnung überzeugt mit einer Wohnfläche von ca. 74 m<sup>2</sup> und einem durchdachten Grundriss, der ein angenehmes Wohngefühl schafft. Sie befindet sich im 2. Obergeschoss eines hochwertigen und gepflegten Wohngebäudes im Zentrum von Schweich.

Das Herzstück der Wohnung bildet das großzügige Wohn- und Esszimmer mit direktem Zugang zum Balkon. Große Fensterflächen sorgen für eine freundliche und helle Atmosphäre. Ergänzt wird das Raumangebot durch ein großes Schlafzimmer.

Das Tageslichtbad verfügt über einen praktischen Waschmaschinenanschluss. Die gepflegte, insgesamt gehobene Innenausstattung sorgt für ein angenehmes und wohnliches Ambiente. Eine neuwertige und gut ausgestattete Einbauküche ist bereits vorhanden und fügt sich stimmig in das Gesamtbild ein.

Ein PKW-Stellplatz ist zusätzlich für 35,00 EUR anzumieten.

Die Wohnung ist ab dem 01.06.2026 verfügbar. Sie ist frisch gestrichen und wird in einem sehr gepflegten sowie gereinigten Zustand übergeben.

Bitte beachten Sie, dass es sich um eine Nichtraucherwohnung handelt und Haustiere nicht gestattet sind!

## Ausstattung

- Echtholzparkett und Fliesen-Boden
- neuwertige, gut ausgestattete Einbauküche
- Tageslicht-Bad
- Küche mit Fenster
- Balkon
- Kellerraum
- PKW-Stellplatz (35,00 EUR)

### **Fußboden:**

Parkett, Fliesen

### **Weitere Ausstattung:**

Balkon, Keller, Vollbad, Einbauküche

## Sonstiges

Die vorhandene, neuwertige Einbauküche wird der Mietpartei zur unentgeltlichen Nutzung zur Verfügung gestellt. Die Vermietung erfolgt privat. Vorzugsweise an 1 bis max. 2 Personen.

Haustiere sind in dieser Unterkunft nicht gestattet! Ebenso ist dies eine Nichtraucher-Wohnung!

## Lage

Die Wohnung befindet sich in einer gut angebundenen Wohnlage von Schweich (rund 7.600 Einwohner). Die Stadt bietet eine angenehme Kombination aus entspanntem Wohnen und einer umfangreichen Infrastruktur – ideal für alle, die naturnah leben und gleichzeitig schnell in der Stadt sein möchten.

Einkaufsmöglichkeiten für den täglichen Bedarf, Bäckereien, Supermärkte sowie viele Ärzte und Apotheken sind bequem erreichbar. Auch Schulen und Kindergärten befinden sich in der Nähe, was die Lage besonders alltagstauglich macht.

Die Anbindung ist sehr gut: Über die nahegelegenen Verkehrsachsen erreichen Sie die Innenstadt von Trier in kurzer Zeit. Zusätzlich stehen öffentliche Verkehrsmittel zur Verfügung, sodass Sie auch ohne Auto flexibel unterwegs sind.

Ein besonderer Pluspunkt ist die Nähe zur Mosel mit ihren zahlreichen Rad- und Spazierwegen – perfekt für Erholung nach dem Alltag oder sportliche Aktivitäten im Grünen.

Insgesamt bietet die Lage eine ausgewogene Mischung aus Ruhe, guter Erreichbarkeit und hoher Lebensqualität.

**Infrastruktur:**

Apotheke, Lebensmittel-Discount, Allgemeinmediziner, Kindergarten, Grundschule, Realschule, Gymnasium, Gesamtschule, Öffentliche Verkehrsmittel

# Exposé - Galerie



Diele



Diele / Eingangsbereich



Wohn- / Esszimmer

# Exposé - Galerie



Küche



Badezimmer

# Exposé - Galerie

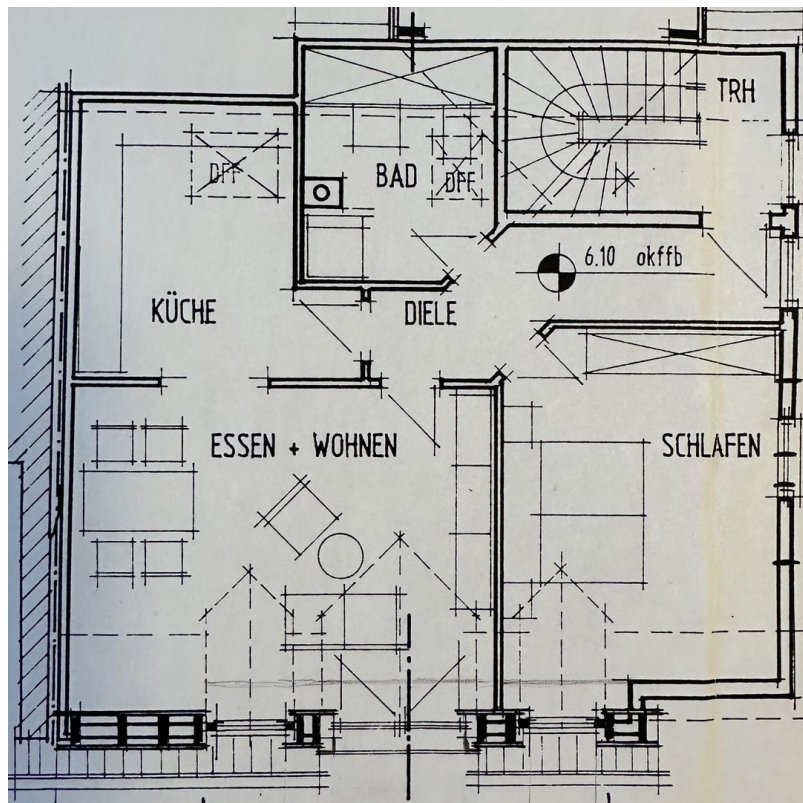


Badezimmer



Keller

# Exposé - Grundrisse



Grundriss