

# Exposé

## Wohnung in Sagard

### 2 Raum Wohnung Rügen-Mitte ca. 66qm



Objekt-Nr. OM-451930

### Wohnung

Vermietung: **595 € + NK**

18551 Sagard  
Mecklenburg-Vorpommern  
Deutschland

Baujahr	1864	Übernahme	sofort
Etagen	1	Zustand	gepflegt
Zimmer	2,00	Schlafzimmer	1
Wohnfläche	66,00 m <sup>2</sup>	Badezimmer	1
Energieträger	Gas	Etage	1. OG
Summe Nebenkosten	250 €	Heizung	Fußbodenheizung
Mietsicherheit	1.800 €		

# Exposé - Beschreibung

## Objektbeschreibung

Diese wunderschöne großzügige 2 Raum Wohnung ist hell und freundlich mit großzügiger Raumhöhe. Die Wohnung ist modern mit Vinylboden und Fußbodenheizung ausgestattet. Ein großzügiges Duschbadezimmer lädt zum Erholen ein.

## Ausstattung

**Fußboden:**  
Vinyl / PVC

**Weitere Ausstattung:**  
Duschbad, Barrierefrei

## Lage

Sagard liegt rund 16 Kilometer nordöstlich von Bergen auf Rügen und sieben Kilometer westlich von Sassnitz auf der Halbinsel Jasmund. Die Gemeinde grenzt an den Nationalpark Jasmund. Im Südwesten liegt der Große Jasmunder Bodden.

Umgeben wird Sagard von den Nachbargemeinden Lohme im Norden, Sassnitz im Osten und Südosten, Lietzow im Süden sowie Glowe im Nordwesten.

Die B 96 führt an der Ortschaft vorbei. Hier zweigt die Landstraße L 30 nach Altenkirchen auf der Halbinsel Wittow ab.

Die Gemeinde verfügt über einen Haltepunkt an der Bahnstrecke Stralsund–Sassnitz, von dem Züge der RE-Linie 9 stündlich nach Sassnitz sowie in der Gegenrichtung nach Lietzow, Stralsund und weiter im Zweistundentakt bis Rostock fahren.

Die Buslinien 12+13 und 18 verbinden Sagard mit Sassnitz , Bergen, Polchow und anderen Ortschaften der Insel Rügen.

**Infrastruktur:**  
Apotheke, Lebensmittel-Discount, Allgemeinmediziner, Kindergarten, Grundschule, Öffentliche Verkehrsmittel

# Exposé - Energieausweis

Energieausweistyp	Bedarfsausweis
Erstellungsdatum	ab 1. Mai 2014
Endenergiebedarf	112,90 kWh/(m <sup>2</sup> a)
Energieeffizienzklasse	D

## Exposé - Galerie



# Exposé - Galerie



# Exposé - Galerie



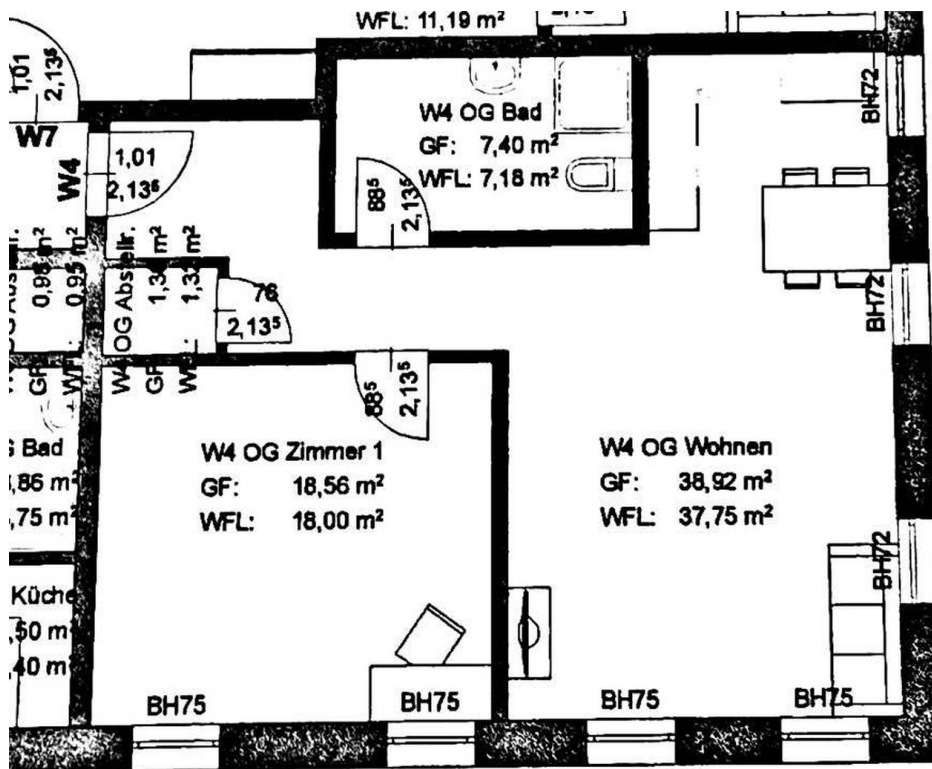
# Exposé - Galerie



# Exposé - Galerie



# Exposé - Grundrisse



Grundriss Whg 4