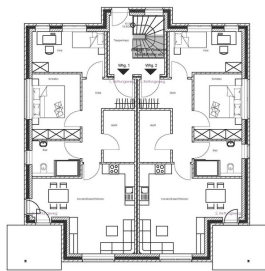


Exposé

Dachgeschosswohnung in Steinbergkirche

*****Moderne Neubauwohnung zur Miete in Steinbergkirche an der Ostsee – Erstbezug*****



Objekt-Nr. OM-451824

Dachgeschosswohnung

Vermietung: **990 € + NK**

Ansprechpartner:
Mario Hansen

Süderlück 1
24972 Steinbergkirche
Schleswig-Holstein
Deutschland

Baujahr	2026	Übernahmedatum	01.07.2026
Etagen	1	Zustand	Erstbezug
Zimmer	3,00	Schlafzimmer	2
Wohnfläche	77,00 m ²	Badezimmer	1
Energieträger	Luft-/Wasserwärme	Etage	1. OG
Summe Nebenkosten	200 €	Stellplätze	1
Mietsicherheit	2.000 €	Heizung	Zentralheizung
Übernahme	ab Datum		

Exposé - Beschreibung

Objektbeschreibung

****Moderne Neubauwohnung zur Miete in Steinbergkirche an der Ostsee – Erstbezug****

In attraktiver Lage nahe der Ostsee erwartet Sie diese hochwertige Neubauwohnung im Erstbezug. Die Wohnung überzeugt durch modernes Design, energieeffiziente Bauweise und eine komfortable Ausstattung – ideal für alle, die stilvoll und zukunftsorientiert wohnen möchten.

****Ausstattung im Überblick:****

- * Smart-Home-System in der gesamten Wohnung
- * Videosprechanlage mit Türöffner
- * Pkw-Stellplatz
- * Energieeffiziente Bauweise
- * Haustiere herzlich willkommen
- * Überdachter Balkon
- * Wärmepumpe & Fußbodenheizung in allen Räumen
- * Lüftungsanlage mit Wärmerückgewinnung
- * Hochwertige Fußbodenbeläge
- * Modernes Bad mit bodentiefer Dusche und Waschtisch mit Unterschrank
- * Einbauküche inklusive Geschirrspüler

Diese Wohnung bietet Ihnen ein rundum durchdachtes Wohnkonzept in ruhiger und naturnaher Umgebung – perfekt für entspanntes Leben an der Ostsee.

****Interesse geweckt?*****

Wir freuen uns auf Ihre Anfrage!

Ausstattung

Fußboden:

Fliesen, Sonstiges (s. Text)

Weitere Ausstattung:

Balkon, Dachterrasse, Duschbad, Einbauküche

Lage

****Lagebeschreibung – Steinbergkirche (Ostsee)****

Die Gemeinde Steinbergkirche liegt im Kreis Schleswig-Flensburg im Nordosten Schleswig-Holsteins, eingebettet in die idyllische Landschaft der Region Angeln und nur wenige Kilometer von der Ostseeküste entfernt. Die Nähe zur Flensburger Förde macht den Ort besonders attraktiv für Naturliebhaber und Ruhesuchende.

Die Umgebung ist geprägt von sanften Hügeln, Feldern und kleinen Wäldern sowie zahlreichen Stränden und Küstenabschnitten. Beliebte Badeorte wie Norgaardholz oder Habernis sind in wenigen Autominuten erreichbar und laden zu Erholung, Spaziergängen und Wassersport ein.

Trotz der ruhigen, ländlichen Lage verfügt Steinbergkirche über eine gute Grundversorgung. Einkaufsmöglichkeiten, Ärzte, Schulen und Kindergärten befinden sich im Ort oder in den nahegelegenen Gemeinden wie Steinberg oder Gelting. Weiterführende Infrastruktur sowie ein

breiteres kulturelles und gastronomisches Angebot bieten die Städte Flensburg (ca. 25 km) und Kappeln (ca. 20 km).

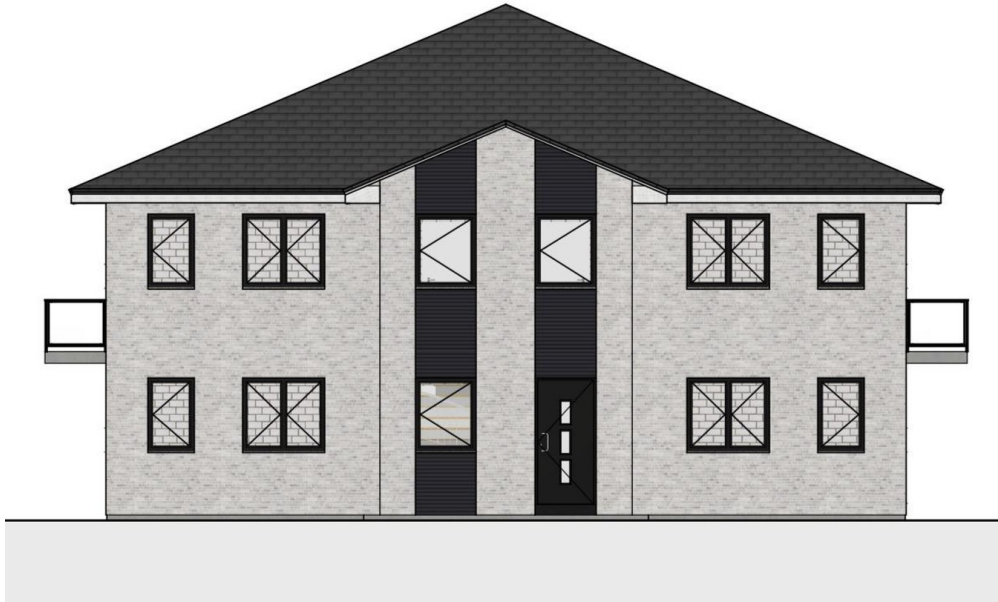
Die Verkehrsanbindung ist über die Bundesstraße B199 gewährleistet, wodurch umliegende Städte und die dänische Grenze schnell erreichbar sind. Die Region eignet sich ideal für alle, die naturnah wohnen und gleichzeitig eine gute Anbindung nicht missen möchten.

Insgesamt bietet Steinbergkirche eine attraktive Kombination aus ruhigem Wohnen, maritimem Flair und guter Erreichbarkeit – ein idealer Lebensmittelpunkt an der Ostsee.

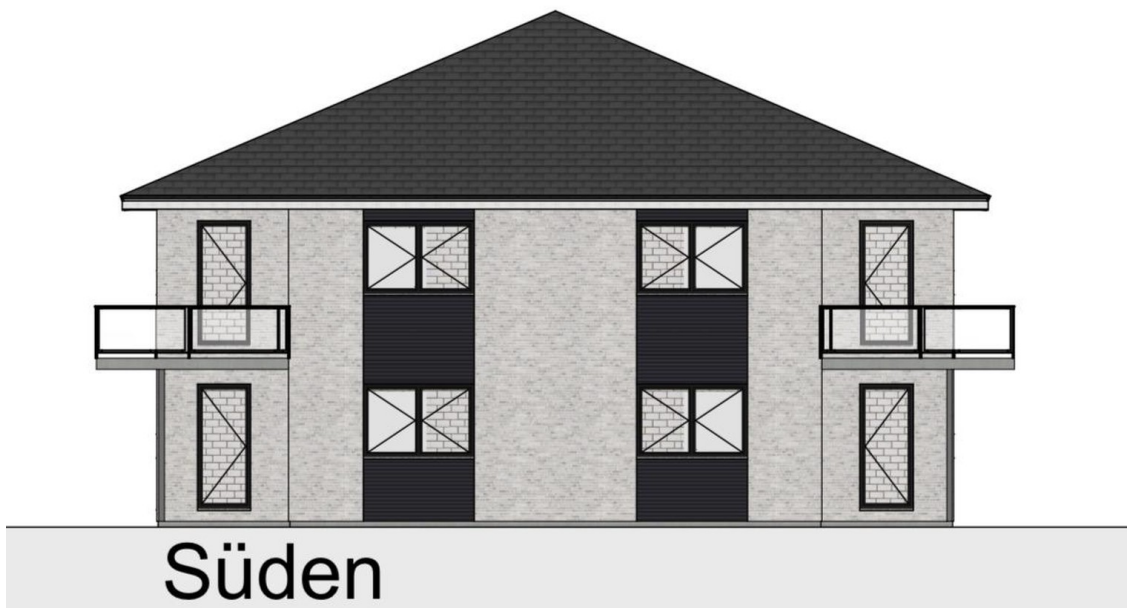
Infrastruktur:

Apotheke, Lebensmittel-Discount, Allgemeinmediziner, Kindergarten, Grundschule, Öffentliche Verkehrsmittel

Exposé - Galerie



Ansicht Norden



Süden

Ansicht Süden

Exposé - Galerie



Bad



Einbauküche

Exposé - Galerie



HWR



Schlafen

Exposé - Galerie



Smart Home



Wohnküche

Exposé - Galerie

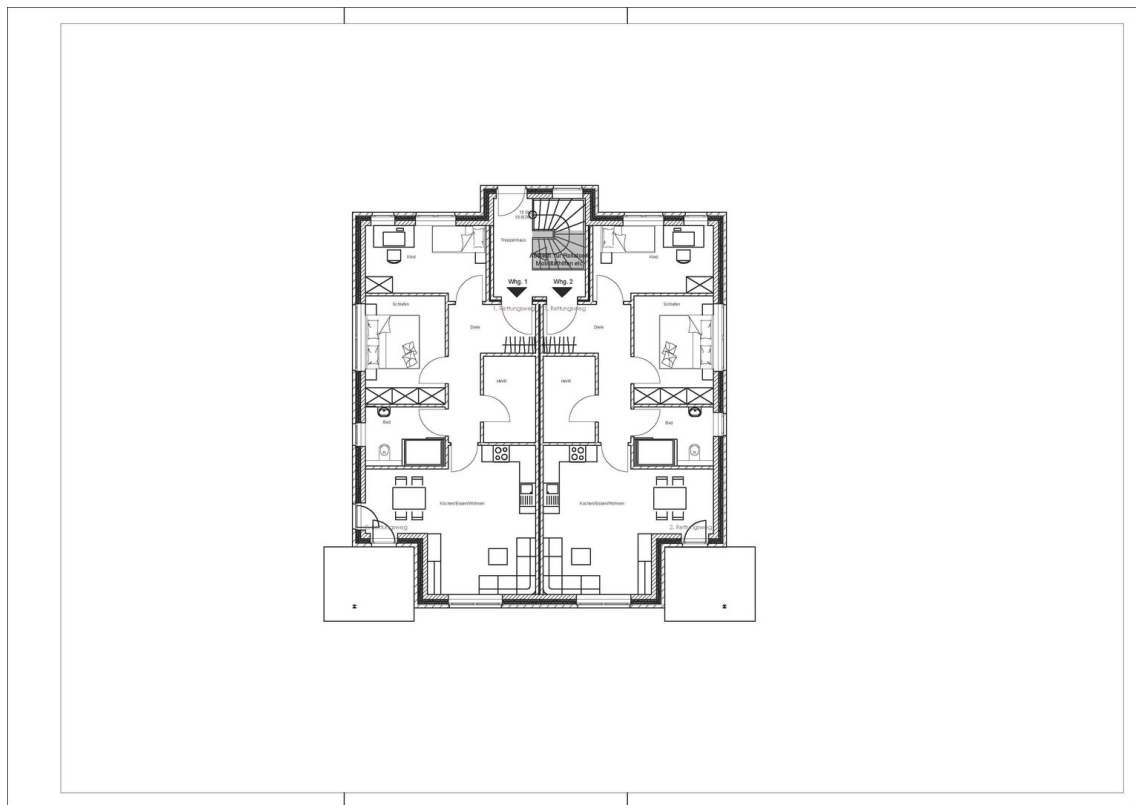


Wohnküche



Wohnküche

Exposé - Grundrisse



Grundriss