

# Exposé

## Wohngemeinschaft in Berlin

### 3 große (20qm) WG Zimmer in Berlin Adlershof



Objekt-Nr. OM-451817

### Wohngemeinschaft

Vermietung: **450 € + NK**

Ansprechpartner:  
Andreas Baumann

Handjerystr  
12489 Berlin  
Berlin  
Deutschland

Baujahr	1995	Übernahme	Nach Vereinbarung
Wohnfläche	20,00 m <sup>2</sup>	Etage	5. OG
Nutzfläche	85,00 m <sup>2</sup>	Heizung	Zentralheizung
Energieträger	Gas	Mobilar	Vollmöbliert
Nebenkosten	120 €	Raucher	Nein
Heizkosten	80 €	Geschlecht	Keine Einschr.
Summe Nebenkosten	200 €		

# Exposé - Beschreibung

## Objektbeschreibung

Willkommen in deinem neuen Zuhause! Diese 85 qm Wohnung in der Handjerystr. in Berlin Adlershof ist bereit für eine neue WG. Die Wohnung hat eine durchdachte Raumaufteilung und komplette Ausstattung incl. Küche, Waschmaschine und Trockner.

In dem geschmackvollen 90er Jahre Bau liegt die Wohnung im obersten Stockwerk (5. OG) mit Blick über die Dächer Berlins. Das Haus hat einen Aufzug.

Dein Zimmer:

Alle Zimmer in der Wohnung sind ca. 20 qm groß, taghell und bereits möbliert (Bett, Schrank, Schreibtisch). Ein Zimmer hat sogar einen eigenen Balkon. Perfekt für den Kaffee am Morgen oder entspannte Sommerabende.

Die Wohnung ist frisch renoviert und alle 3 geräumigen und möblierten WG Zimmer sind neu zu beziehen.

Strom und Internet sind bereits in der Warmmiete mit dabei.

## Ausstattung

Einbauküche incl. Geräte (Wasserkocher, Kaffeemaschine)

Bad mit Badewanne, Waschmaschine und Trockner

Zimmer mit Bett (140 x 200), Schrank, Schreibtisch, Kommode

Deckenlampen

Internet (DSL) und Strom in der Warmmiete mit dabei.

Größe und Preise (Warmmiete) der Zimmer:

Zimmer 1: 25 qm (660€)

Zimmer 2: 18 qm + 4,5 qm Balkon (650€)

Zimmer 3: 20 qm (620€)

### Fußboden:

Parkett, Laminat

### Weitere Ausstattung:

Balkon, Keller, Aufzug, Einbauküche

## Lage

Die Wohnung liegt im Wissenschafts- und Medienstandort Adlershof.

Anbindung: S-Bahnhof Adlershof ist schnell erreichbar,

Tram und Busse fast vor der Tür.

Campus: Ideal für Studenten oder Mitarbeiter der Humboldt-Uni (WISTA).

Einkaufen: Supermärkte (Edeka, dm), Cafés und Restaurants in der unmittelbaren Umgebung (Dörpfeldstraße).

Berlin Adlershof ist kann man als "klugen Kiez" bezeichnen. Es ist eine Mischung aus ruhigem, familienfreundlichem Wohnen in den historischen Teilen und einer dynamischen, innovativen Atmosphäre im modernen Technologieteil. Wer hier lebt, schätzt die Sauberkeit, die gute Infrastruktur und das wissenschaftliche Umfeld.

Natur und Freizeit: Der Landschaftspark Johannisthal bietet auf dem Gelände des einstigen ersten deutschen Motorflugplatzes eine weitläufige Grünfläche mit Naturschutzgebieten, Skaterbahnen und Wanderwegen.

**Infrastruktur:**

Apotheke, Lebensmittel-Discount, Allgemeinmediziner, Kindergarten, Grundschule, Öffentliche Verkehrsmittel

# Exposé - Energieausweis

Energieausweistyp	Verbrauchsausweis
Erstellungsdatum	ab 1. Mai 2014
Endenergieverbrauch	96,00 kWh/(m <sup>2</sup> a)
Energieeffizienzklasse	C



## Exposé - Galerie



Zimmer 2 Bett

# Exposé - Galerie



Zimmer 2 Balkon



Zimmer 1 Fenster

# Exposé - Galerie



Zimmer 1



Zimmer 3

# Exposé - Galerie



Küche

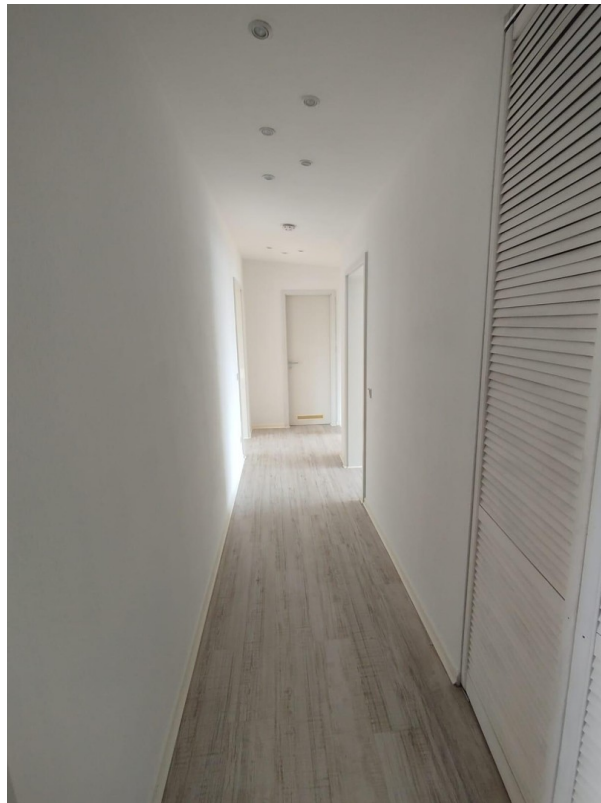


Bad

# Exposé - Galerie



Bad



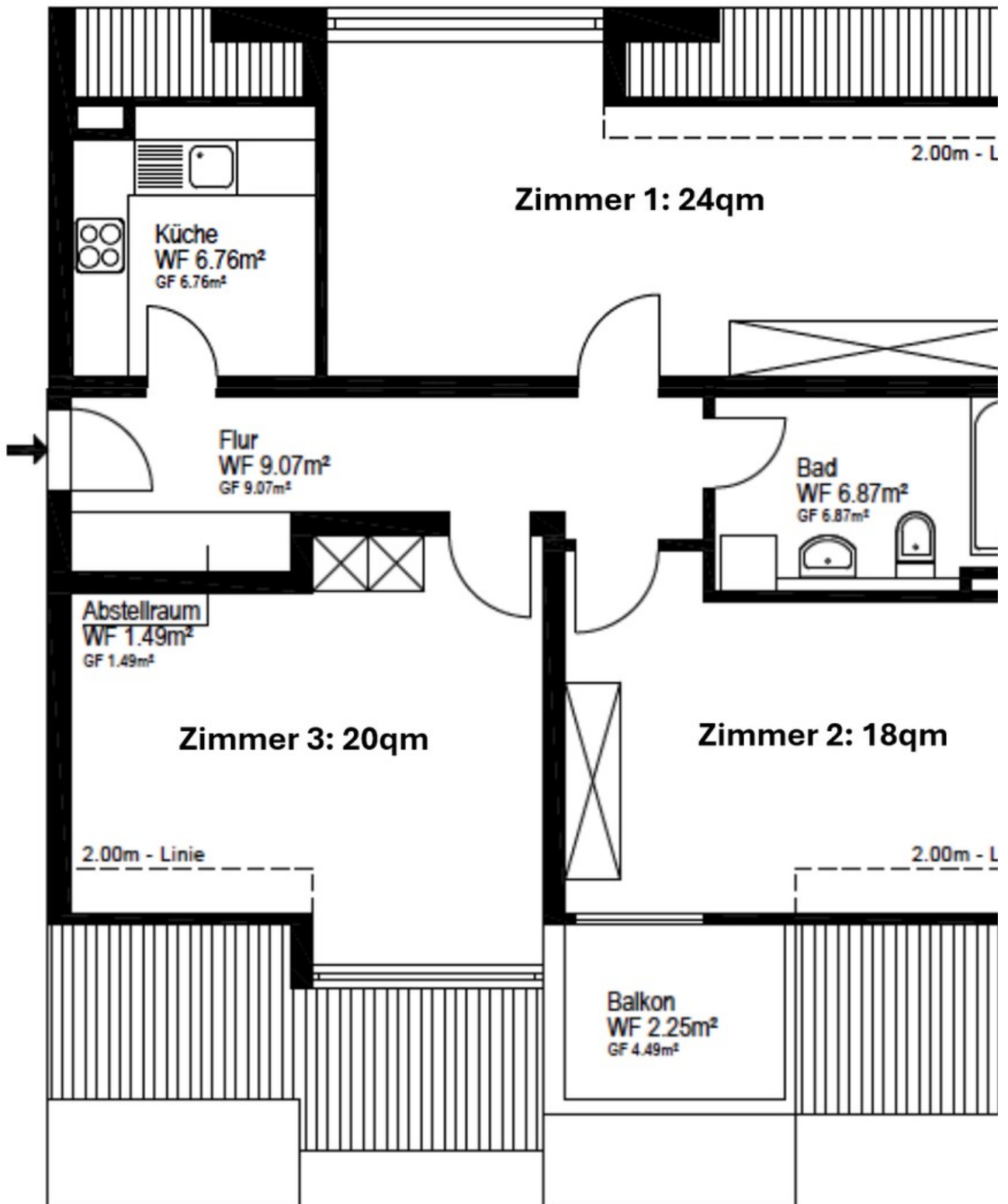
Flur

# Exposé - Galerie



Flur

# Exposé - Grundrisse



Grundriss