

Exposé

Einzelhandelsladen in München Laden mit Freifläche in Ramersdorf



Objekt-Nr. **OM-451676**

Einzelhandelsladen

Vermietung: **1.600 € + NK**

Ansprechpartner:
Albert Hopfner

Führichstr. 41
81671 München
Bayern
Deutschland

| | | | |
|-------------------|-------------------|--------------------|-----------------------|
| Baujahr | 1959 | Zustand | gepflegt |
| Etagen | 4 | Etage | Erdgeschoss |
| Energieträger | Öl | Gesamtfläche | 120,00 m ² |
| Nebenkosten | 400 € | Neben-/Lagerfläche | 40,00 m ² |
| Heizkosten | 200 € | Verkaufsfläche | 80,00 m ² |
| Summe Nebenkosten | 600 € | Schaufensterfront | 8,00 m |
| Mietsicherheit | 4.800 € | Heizung | Zentralheizung |
| Übernahme | Nach Vereinbarung | | |

Exposé - Beschreibung

Objektbeschreibung

Bislang ist eine Bäckerei mit Café in dem Objekt. In direkter Nachbarschaft befindet sich ein kleines veganes Restaurant.

Der Laden verfügt über zwei große Schaufenster mit einer nutzbaren Freifläche vor dem Ladenraum, der mit genutzt werden kann.

Er ist sowohl für Einzelhandel, als Büro oder andere Branchen nutzbar.

Umbauten können mit Zustimmung des Vermieters jederzeit vorgenommen werden.

Ausstattung

Derzeit verfügt der Laden über einen Fliesenboden und die komplette Café- und Bäckereiausstattung inkl. Starkstromanschluss und Backofen, die auf Wunsch vom Vormieter abgelöst werden kann. Andernfalls wird der Laden komplett leer vermietet.

Fußboden:

Fliesen

Lage

Die Ladeneinheit befindet sich in München Ramersdorf, nahe der Autobahnauffahrt zur A8. Grundschule und Kindergarten in der gleichen Straße, sowie ein medizinisches Labor und die Verwaltung des Münchenstifts.

Diverse Bushaltestellen sind in wenigen Gehminuten erreichbar, ebenso wie die U-Bahnhaltestellen Karl-Preis-Platz und Innsbrucker Ring.

Der Ostbahnhof ist nur wenigen Fahrminuten oder einer U-Bahnhaltestelle entfernt.

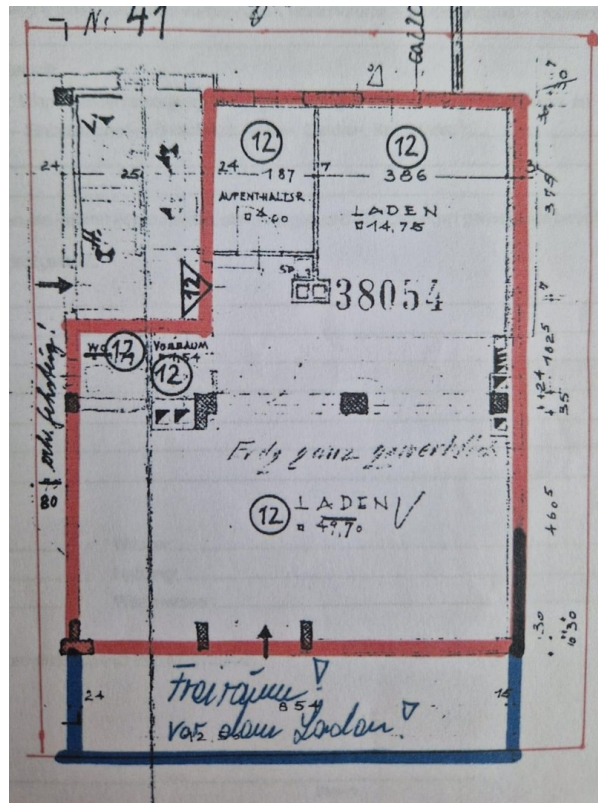
Infrastruktur:

Apotheke, Allgemeinmediziner, Kindergarten, Grundschule, Öffentliche Verkehrsmittel

Exposé - Galerie



Außenansicht Freifläche



Grundriss