

# Exposé

## Reihenendhaus in Berlin

### Havelmarina - großzügiges Reihenendhaus in Spandau



Objekt-Nr. OM-451663

### Reihenendhaus

Vermietung: **2.790 € + NK**

Ansprechpartner:  
Lukas Schacht

13587 Berlin  
Berlin  
Deutschland

Baujahr	2019	Mietsicherheit	8.370 €
Grundstücksfläche	502,00 m <sup>2</sup>	Übernahme	ab Datum
Etagen	3	Übernahmedatum	01.07.2026
Zimmer	5,00	Zustand	renoviert
Wohnfläche	150,00 m <sup>2</sup>	Schlafzimmer	4
Nutzfläche	30,00 m <sup>2</sup>	Badezimmer	1
Energieträger	Gas	Stellplätze	2
Nebenkosten	70 €	Heizung	Fußbodenheizung
Heizkosten	123 €		

# Exposé - Beschreibung

## Objektbeschreibung

Dieses großzügige Endreihenhaus im Neubaugebiet Havelmarina, bietet auf drei Etagen insgesamt fünf Zimmer, die viel Raum für eine individuelle Gestaltung lassen. Mit einer gehobenen Innenausstattung empfängt Sie ein Zuhause, das durchdacht konzipiert ist und ab dem 1. Juli 2026 bezogen werden kann. Ergänzend verfügt das Haus über eine voll ausgestattete Küche sowie ein praktisches Gäste-WC, das den Alltag angenehm gestaltet. Auch Ihre Haustiere sind in diesem einladenden Objekt herzlich willkommen.

## Ausstattung

Gehobene Ausstattung mit Feinsteinzeug und Parkettböden, Isolierverglasung und Fußbodenheizung.

Die Stromzufuhr zu den zwei Stellplätzen direkt am Haus ist für einen Wallboxanschluss vorbereitet.

### **Fußboden:**

Parkett, Fliesen

### **Weitere Ausstattung:**

Terrasse, Garten, Dachterrasse, Vollbad, Einbauküche, Gäste-WC

## Lage

Zwischen Havel und Spandauer Forst, befinden Sie sich nur wenige Gehminuten von den unterschiedlichen Naherholungsangeboten entfernt.

### **Infrastruktur:**

Apotheke, Allgemeinmediziner, Kindergarten, Grundschule, Realschule, Gymnasium, Gesamtschule

# Exposé - Energieausweis

Energieausweistyp	Bedarfsausweis
Erstellungsdatum	ab 1. Mai 2014
Endenergiebedarf	46,80 kWh/(m <sup>2</sup> a)
Energieeffizienzklasse	A



## Exposé - Galerie



Garten

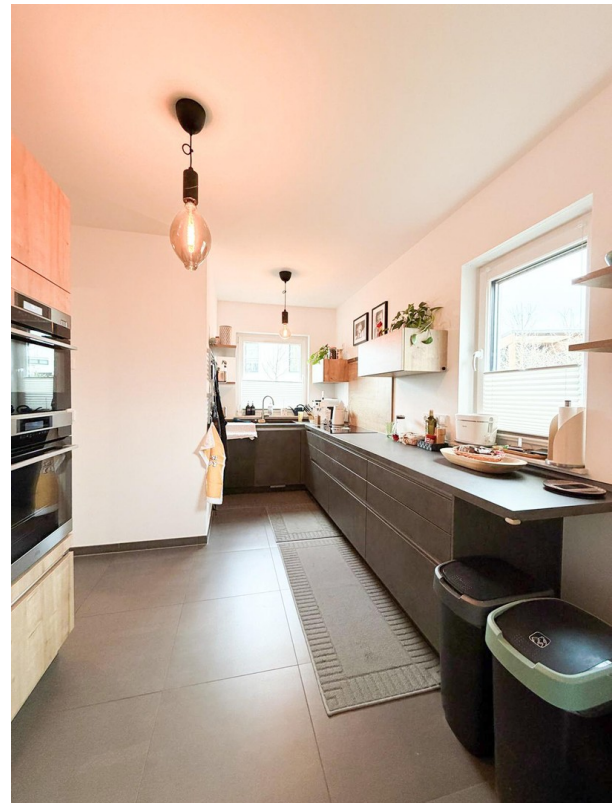
# Exposé - Galerie



Garten



Eingang



Küche

# Exposé - Galerie



Esszimmer



Wohnzimmer

# Exposé - Galerie



Gäste WC



Treppenhaus



Kinderzimmer

# Exposé - Galerie



Schlafzimmer



Bad

# Exposé - Galerie



Dachgeschoss



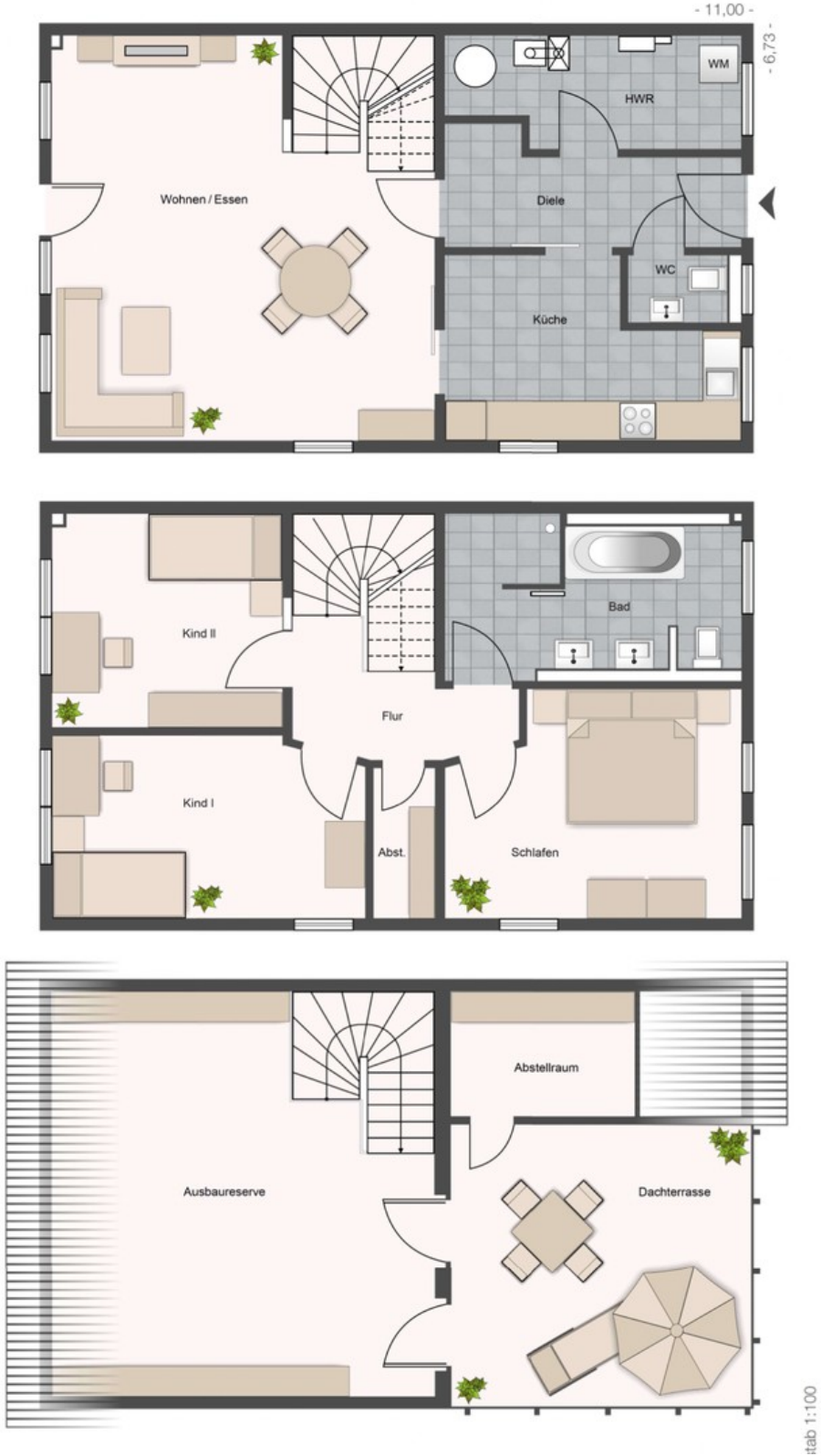
Dachterasse

# Exposé - Galerie



Arbeitszimmer

# Exposé - Grundrisse



Grundrisse