

# Exposé

## Dachgeschosswohnung in Berlin - Treptow

### WG-geeignete 2-Zimmerwohnung (möbliert) in Berlin-Johannisthal



Objekt-Nr. **OM-451659**

**Dachgeschosswohnung**

Vermietung: **1.050 € + NK**

Ansprechpartner:  
Herr Hofmann

12487 Berlin - Treptow  
Berlin  
Deutschland

Baujahr	1910	Mietsicherheit	2.500 €
Etagen	4	Übernahme	sofort
Zimmer	2,00	Zustand	gepflegt
Wohnfläche	52,00 m <sup>2</sup>	Schlafzimmer	2
Energieträger	Fernwärme	Badezimmer	1
Nebenkosten	90 €	Etage	3. OG
Heizkosten	85 €	Heizung	Zentralheizung
Summe Nebenkosten	175 €		

# Exposé - Beschreibung

## Objektbeschreibung

Die angebotene 2-Zimmer-Wohnung ist Teil des Lilienthal-Karrees. Der individuelle Wohncharakter des Lilienthal-Karrees wird durch die gärtnerisch gestaltete sehr großzügige Grünanlage im Innenbereich unterstrichen. Die Wohnung befindet sich im Dachgeschoss und ist in einem renovierten sehr guten Zustand. Die Wohnung ist mit einer Einbauküche ausgestattet. Die weitere Möblierung erfolgt kurzfristig in Abstimmung mit dem neuen Mieter.

## Ausstattung

Schnelles Internet im Haus verfügbar:

Download 1.000 MBit/s maximal; Upload 50,0 MBit/s

### **Fußboden:**

Parkett, Fliesen, Vinyl / PVC

### **Weitere Ausstattung:**

Garten, Keller, Dachterrasse, Vollbad, Einbauküche

## Lage

Im Südosten Berlins, in der Nähe des Wissenschaftsstandorts Adlershof, befindet sich Berlin-Johannisthal, ein Teil des Berliner Stadtbezirks Treptow-Köpenick. Verkehrstechnisch innerhalb des Berliner S-Bahn-Ringes bestens angebunden liegt dieser historisch gewachsene Wohnbezirk. Die Nähe zum neuen Berliner Flughafen Berlin-Brandenburg macht den Standort noch attraktiver. Der Bus zum Flughafen hält in ca. 100 Meter Entfernung. Der Bus in Richtung S-Bahnhof Schöneweide hält ebenfalls in ca. 100 Meter Entfernung.

### **Infrastruktur:**

Apotheke, Lebensmittel-Discount, Allgemeinmediziner, Kindergarten, Grundschule, Hauptschule, Realschule, Gymnasium, Gesamtschule, Öffentliche Verkehrsmittel

# Exposé - Energieausweis

Energieausweistyp	Verbrauchsausweis
Erstellungsdatum	ab 1. Mai 2014
Endenergieverbrauch	75,50 kWh/(m <sup>2</sup> a)
Energieeffizienzklasse	C



## Exposé - Galerie



Küche

# Exposé - Galerie



Zimmer 1 u. Terrasse

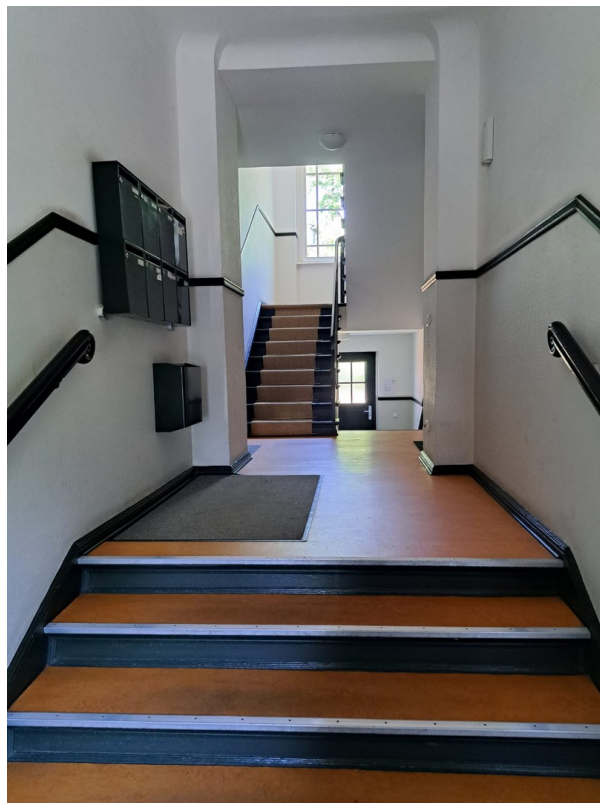


Zimmer 2

# Exposé - Galerie



Badezimmer (aus anderer Whg.)



Treppenhaus