

Exposé

Stadthaus in Feucht

Tucherschloss Feucht im Nürnberger Land



Objekt-Nr. OM-451630

Stadthaus

Verkauf: **4.000.000 €**

Ansprechpartner:
Franz Mörsdorf
Telefon: 0172 6704677

Hauptstraße 70
90537 Feucht
Bayern
Deutschland

Baujahr	1590	Übernahme	Nach Vereinbarung
Grundstücksfläche	855,00 m ²	Zustand	saniert
Etagen	4	Schlafzimmer	2
Zimmer	22,00	Badezimmer	4
Wohnfläche	835,00 m ²	Stellplätze	10
Energieträger	Gas	Heizung	Zentralheizung

Exposé - Beschreibung

Objektbeschreibung

Das „Tucherschloss“ in seiner heutigen Form entstand in der Spät-Renaissance 1590/91 aus einem der drei ehemaligen Herrensitze der Nürnberger Patrizier in Feucht.

Der Nürnberger Patrizier Herdegen IV. Tucher hatte die Immobilie errichtet.

1990 erwarb ein Architektenpaar den mittlerweile baufälligen Herrensitz und setzte ihn denkmalgerecht wieder instand. Dabei wurden die vier Ecktürme rekonstruiert.

Im „Tucherschloss“ wird verdeutlicht, dass modernste Technik und historisches Ambiente sich sehr wohl ergänzen können.

Mit dem Anspruch Architektur technisch und emotional zu gestalten, wird auf 860 m² das Thema Event, Arbeiten und Wohnen unter neuen Aspekten dargestellt.

Das Gebäude wurde baubiologisch und mit einem klaren Fokus auf Nachhaltigkeit saniert.

Für die Renovierung wurde eine Reihe von umweltfreundlichen Werkstoffen und Materialien verwendet, darunter Schafwolle als Dämmmaterial, Kalk-Kasein-Farben und natürliche Öle für die Behandlung von Holz. Bei all diesen Maßnahmen haben die beiden Architekten stets darauf geachtet, die historische Bausubstanz zu respektieren und das Gebäude denkmalgerecht zu revitalisieren.

Trotz aller Modernisierungen und dem Einsatz von zeitgemäßen Materialien wie Stahl und Glas blieb die historische Authentizität des Gebäudes erhalten, und dennoch hat das „Tucherschloss“ den Sprung in die Moderne geschafft.

Ausstattung

Raumhöhen:überwiegend über 3 Meter

Heizung:Gaszentral, Fußbodenheizung im EG, Heizkörper in den anderen Geschoßen

Fenster:Doppeltverglast, Holzfenster

Böden:EG: Stein und Parkett; übrige Geschosse: Echtholzparkett

Küchen:Einbauküchen mit Markengeräten (Gaggenau, Miele)

Offene Kamine

Holzdecken:In bestimmten Räumen

Fußboden:

Parkett, Sonstiges (s. Text)

Weitere Ausstattung:

Terrasse, Einbauküche, Gäste-WC, Kamin

Sonstiges

Dipl.-Wi.-Ing. Franz Lucien Mörsdorf

Geschäftsführer

Managing Director

franz.moersdorfqdream-re.com

D.R.E.A.M.

Deutsche Real Estate

Asset Management GmbH

Siesmayerstrasse 23

D - 60323 Frankfurt am Main

M +49 172 67 046 77

Lage

Toplage in der Mitte von Feucht

Infrastruktur:

Apotheke, Lebensmittel-Discount, Allgemeinmediziner, Kindergarten, Grundschule, Gymnasium

Exposé - Galerie



Luftbild



Fassade an der Hauptstraße

Exposé - Galerie



Co-Working



EG - Halle - Variante

Exposé - Galerie



Events



Meetings

Exposé - Galerie



Office 1



Conference

Exposé - Galerie



wohnung - Badezimmer



Wohnung - Küche

Exposé - Galerie



Co-Working



EG Halle - Variante

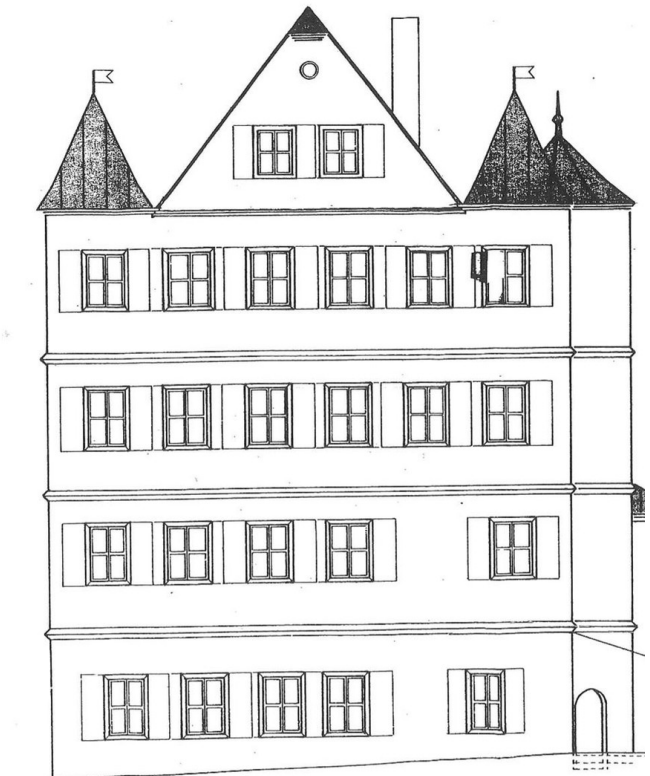
Exposé - Galerie



Office

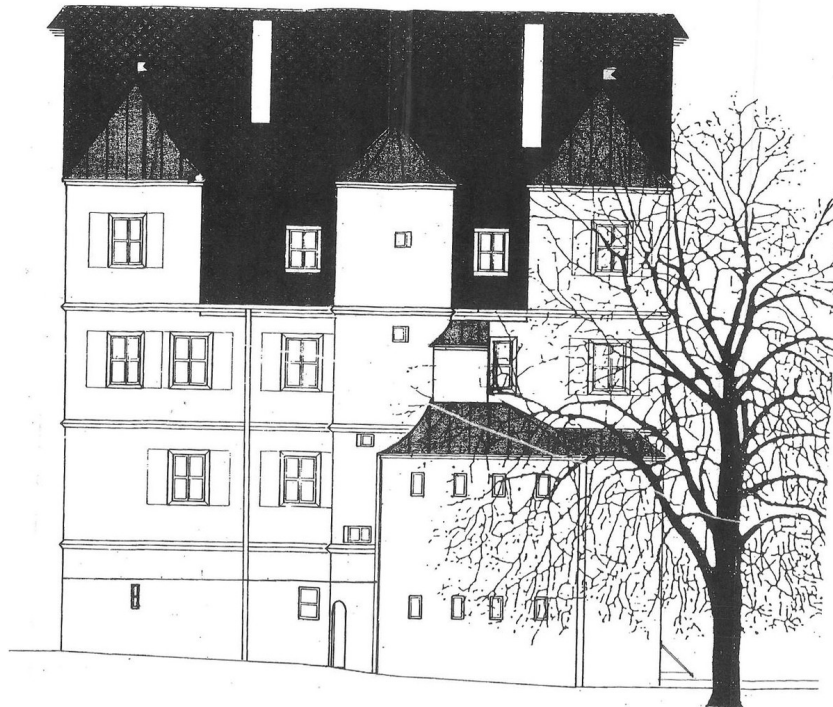


Wendeltreppe

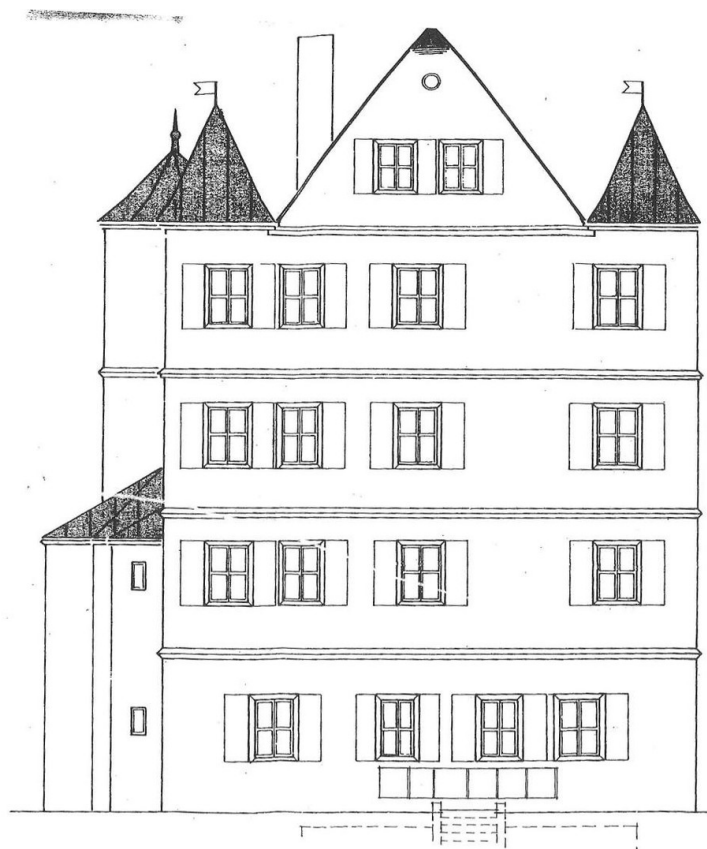


Ansicht Ost

Exposé - Galerie



Ansicht - West



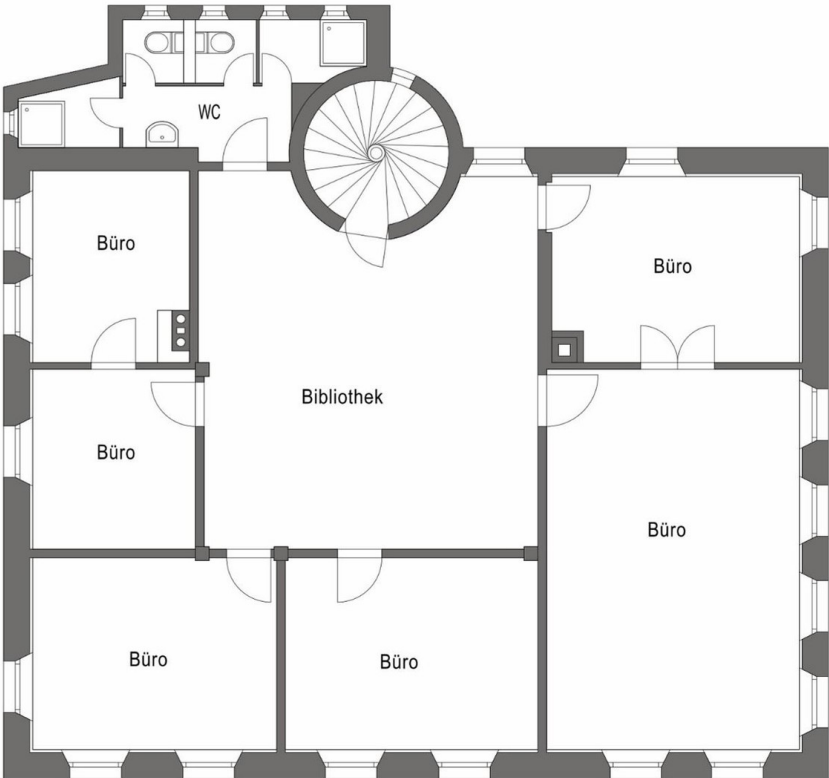
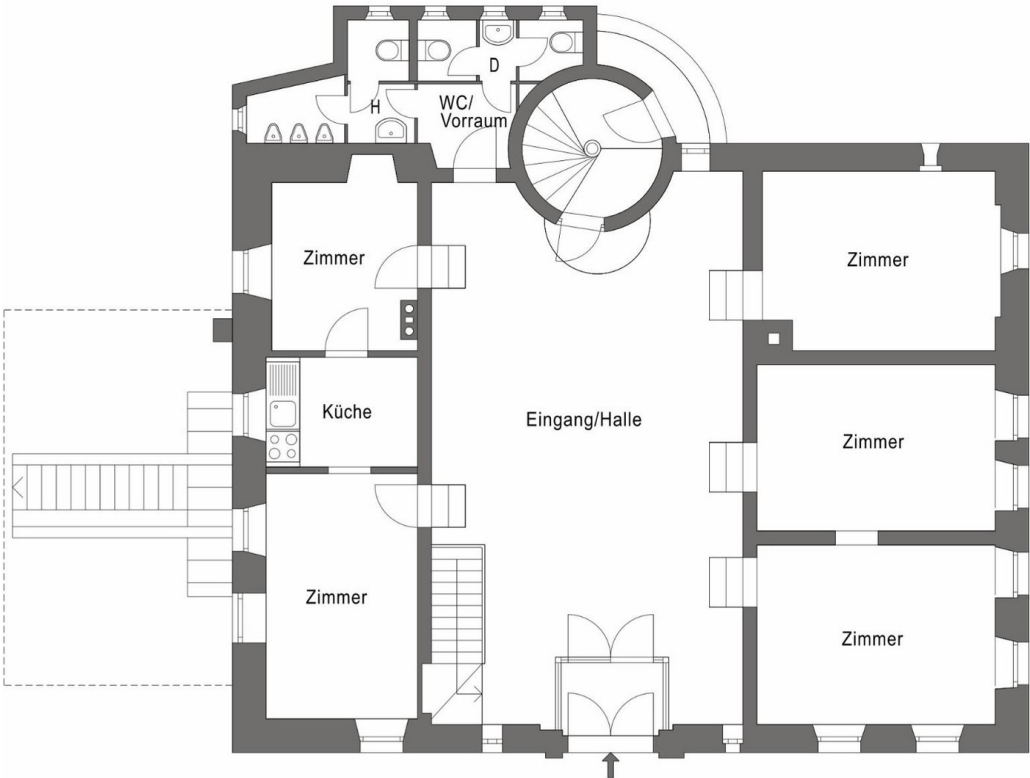
Ansicht Nord

Exposé - Galerie

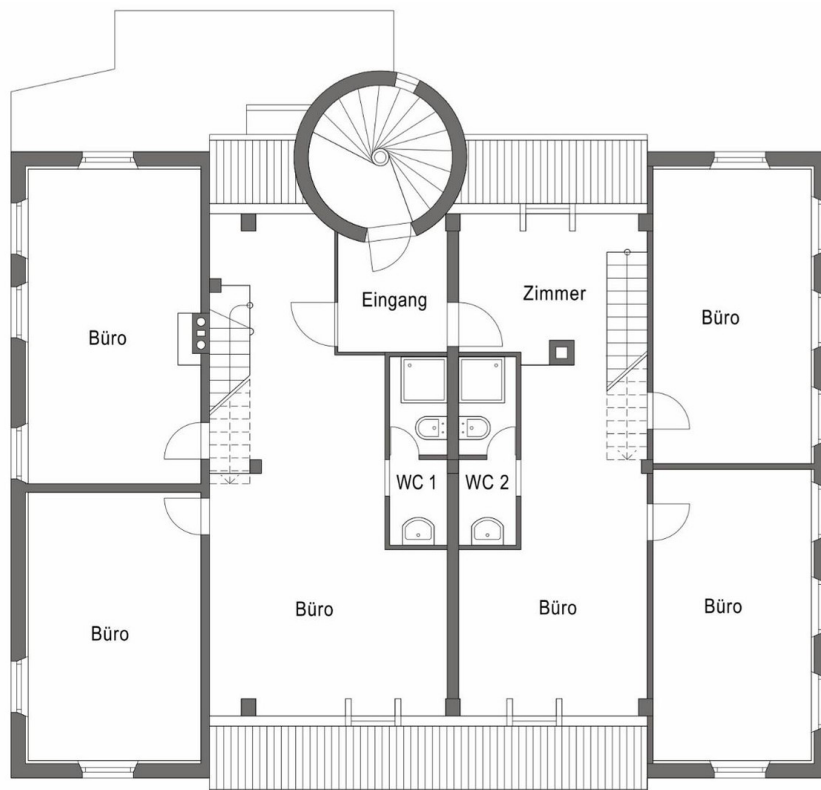
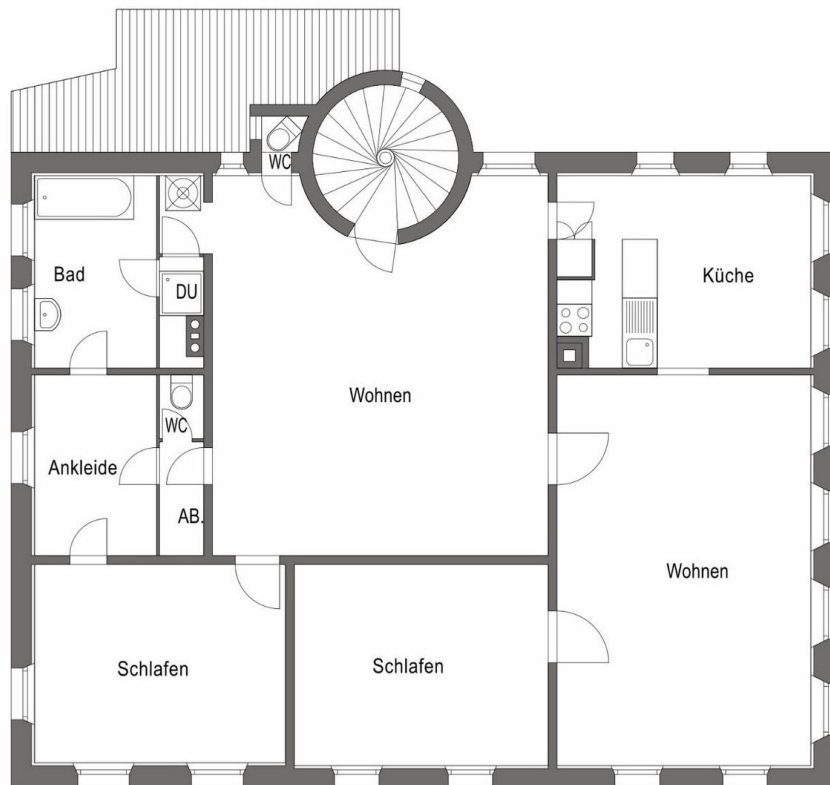


Ansicht Süd

Exposé - Grundrisse



Exposé - Grundrisse



Exposé - Grundrisse

