

Exposé

Wohnung in Nienburg

Provisionsfreie Helle 3 Zimmer Wohnung mit Balkon, Einbauküche & Fahrstuhl in Nienburg



Objekt-Nr. OM-451612

Wohnung

Vermietung: **600 € + NK**

Ansprechpartner:
Pier Cristian DALO

Katriedestraße 2
31582 Nienburg
Niedersachsen
Deutschland

Zimmer	3,00	Zustand	gepflegt
Wohnfläche	66,08 m ²	Schlafzimmer	1
Nebenkosten	300 €	Badezimmer	1
Mietsicherheit	1.200 €	Etage	2. OG
Übernahme	sofort		

Exposé - Beschreibung

Objektbeschreibung

Diese attraktive 3-Zimmer-Wohnung mit einer Wohnfläche von ca. 66,08 m² befindet sich im 2. Obergeschoss eines gepflegten Mehrparteienhauses und überzeugt durch einen durchdachten Grundriss sowie angenehmen Wohnkomfort. Sie eignet sich ideal für Paare, kleine Familien oder Singles, die Wert auf Funktionalität und eine gute Ausstattung legen.

Der Zugang zur Wohnung erfolgt praktisch über einen Laubengang, der einen komfortablen und wettergeschützten Eintritt ermöglicht. Zusätzlich steht im Gebäude ein Fahrstuhl zur Verfügung, der den Alltag erleichtert und einen bequemen Zugang zur Wohnung gewährleistet.

Die Wohnung verfügt über drei gut geschnittene Zimmer, die vielseitig nutzbar sind, beispielsweise als Wohn-, Schlaf- sowie Arbeits- oder Gästezimmer. Der helle Wohnbereich bildet das Herzstück der Wohnung und bietet direkten Zugang zum Balkon, der zu entspannten Stunden im Freien einlädt.

Die Küche ist bereits mit einer Küchenzeile ausgestattet und ermöglicht einen unkomplizierten Einzug ohne zusätzlichen Aufwand. Das Badezimmer ist funktional gestaltet und verfügt über einen vorgesehenen Anschluss für eine Waschmaschine, sodass diese bequem innerhalb der Wohnung aufgestellt werden kann.

Ein separater Kellerraum gehört ebenfalls zur Wohnung und bietet zusätzlichen Stauraum für persönliche Gegenstände. Insgesamt präsentiert sich diese Wohnung als gepflegte, gut erreichbare und praktisch ausgestattete Mietwohnung mit angenehmer Wohnatmosphäre.

Ausstattung

Weitere Ausstattung:

Balkon

Sonstiges

Nach Kontaktaufnahme und einen möglichen Besichtigungstermin werde ich sie an die Hausverwaltung zuweisen.

Bitte senden sie eine Selbstauskunft dazu.

Exposé - Galerie



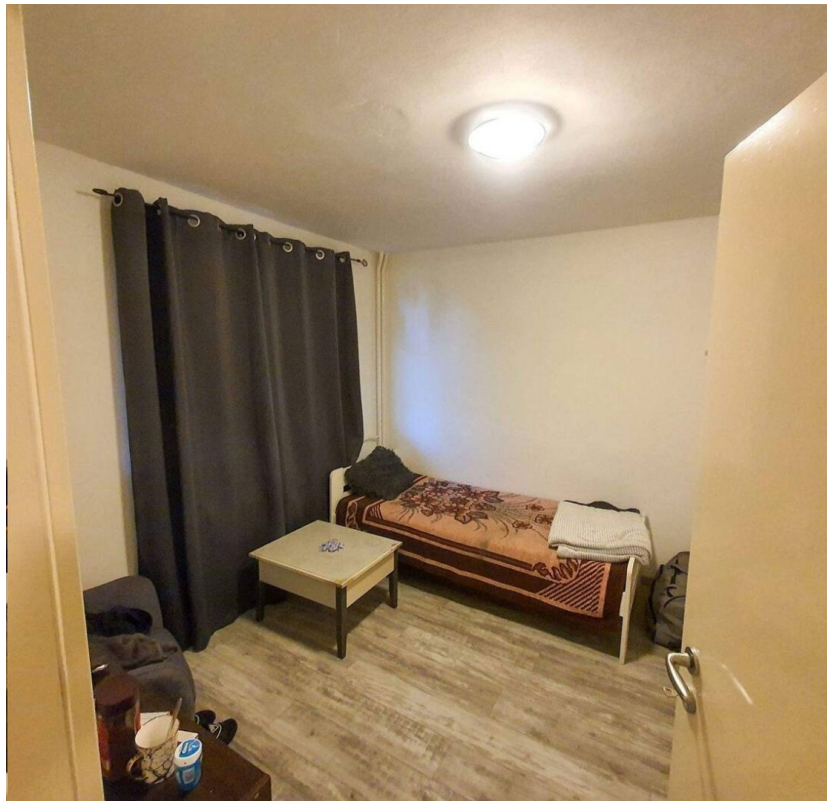
Exposé - Galerie



Exposé - Galerie



Exposé - Galerie



Exposé - Galerie



Exposé - Galerie

