

Exposé

Villa in Wetttenberg

Exklusives Anwesen in begerhrter Ortsrandlage von Wetttenberg



Objekt-Nr. OM-451506

Villa

Verkauf: **1.500.000 €**

Ansprechpartner:
Marcus Michel

35435 Wetttenberg
Hessen
Deutschland

Baujahr	1949	Zustand	saniert
Grundstücksfläche	1.250,00 m ²	Schlafzimmer	8
Etagen	4	Badezimmer	4
Zimmer	12,00	Garagen	2
Wohnfläche	330,00 m ²	Carports	1
Nutzfläche	150,00 m ²	Stellplätze	4
Energieträger	Gas	Heizung	Zentralheizung
Übernahme	Nach Vereinbarung		

Exposé - Beschreibung

Objektbeschreibung

Ein Zuhause, das mehr ist als vier Wände – Exklusives Anwesen in begehrter Ortsrandlage von Wettenberg

Willkommen an einem Ort, an dem Großzügigkeit, Licht und Lebensqualität in perfekter Harmonie verschmelzen. Dieses freistehende, vollständig sanierte Anwesen bietet Ihnen nicht nur ein Haus, sondern ein Lebensgefühl – ruhig gelegen am Ortsrand von Wettenberg und dennoch nur wenige Minuten von der Gießener Innenstadt entfernt.

Schon beim ersten Eindruck wird klar: Hier wurde mit Stil, Qualität und Liebe zum Detail geplant. Auf ca. 330 m² Wohnfläche entfaltet sich ein außergewöhnlich großzügiges Raumkonzept mit insgesamt 13 Zimmern – ideal für Familien, Mehrgenerationenwohnen oder anspruchsvolle Individualisten mit Platzbedarf.

Highlights, die begeistern:

Repräsentatives, lichtdurchflutetes 1–3 Familienhaus

Hochwertigste Ausstattung mit edlen Massivholzböden

3 stilvolle Bäder + separates Gäste-WC

Großzügige Wohn- und Lebensbereiche mit vielseitigen Nutzungsmöglichkeiten

2 begehbare Kleiderschränke – ein Traum für alle, die Raum lieben

Weinkeller für besondere Genussmomente

Außenbereich – Ihre private Wohlfühloase:

Das ca. 1.250 m² große Grundstück ist ein echtes Paradies. Ob entspannte Stunden auf einer der zwei Terrassen, ein Glas Wein auf dem Balkon oder erfrischende Momente im beheizten Salzwasser-Außenpool – hier genießen Sie jeden Tag wie im Urlaub. Ein idyllischer Teich rundet die besondere Atmosphäre ab.

Komfort trifft Funktionalität:

2 Garagen + Carport

4 zusätzliche Stellplätze

ca. 150 m² Nutzfläche

Ausstattung

Fazit:

Dieses Anwesen ist eine seltene Gelegenheit für Menschen mit Anspruch – an Raum, Qualität und Lebensstil. Ob als großzügiges Familiendomizil oder stilvolle Kombination aus Wohnen und Arbeiten: Hier eröffnen sich Ihnen vielfältige Möglichkeiten.

Ein Haus, das man nicht nur sieht – sondern fühlt.

Vereinbaren Sie noch heute einen Besichtigungstermin und lassen Sie sich persönlich begeistern.

Fußboden:

Parkett

Weitere Ausstattung:

Balkon, Terrasse, Garten, Keller, Vollbad, Duschbad, Pool / Schwimmbad, Einbauküche, Gäste-WC, Kamin, Barrierefrei

Sonstiges

Dieses Objekt wird ausschließlich privat und ausdrücklich ohne Einschaltung eines Maklers verkauft. Makleranfragen sind nicht erwünscht und werden grundsätzlich nicht berücksichtigt.

Jegliche unaufgeforderte Kontaktaufnahme durch Makler erfolgt auf eigene Verantwortung und ohne jeglichen Anspruch auf Provision, Vergütung oder sonstige Gegenleistung – auch nicht im Erfolgsfall.

Wir bitten ausdrücklich davon abzusehen, dieses Objekt ohne unsere schriftliche Zustimmung zu bewerben oder an Dritte weiterzugeben.

Unaufgeforderte Anfragen werden konsequent ignoriert. In Einzelfällen behalten wir uns vor, die Bearbeitung nur gegen eine vorher ausdrücklich vereinbarte Gebühr vorzunehmen.

Mit Ihrer Kontaktaufnahme bestätigen Sie, dass Sie in keinem Vertragsverhältnis mit uns stehen und keine Ansprüche geltend machen werden.

Lage

Lage – Ruhe mit perfekter Anbindung:

Die Immobilie vereint naturnahes Wohnen mit idealer Infrastruktur:

Nur 4,5 km bis zur Innenstadt von Gießen

Kindergarten, Arzt und Bäcker bequem fußläufig erreichbar

Schulen aller Stufen in unmittelbarer Nähe

Infrastruktur:

Apotheke, Lebensmittel-Discount, Allgemeinmediziner, Kindergarten, Grundschule, Hauptschule, Realschule, Gymnasium, Gesamtschule, Öffentliche Verkehrsmittel

Exposé - Galerie



Exposé - Galerie



Exposé - Galerie



Exposé - Galerie



Exposé - Galerie



Exposé - Galerie



Exposé - Galerie



Exposé - Galerie



Exposé - Galerie



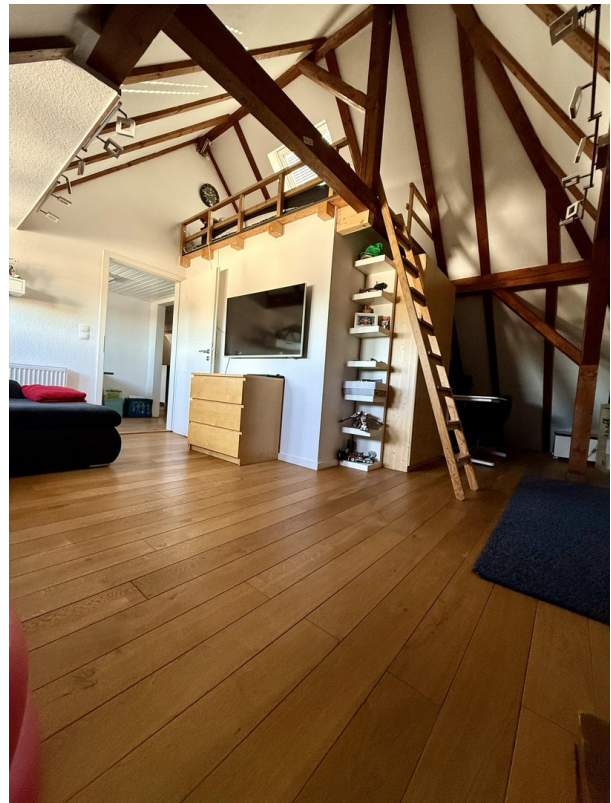
Exposé - Galerie



Exposé - Galerie



Exposé - Galerie



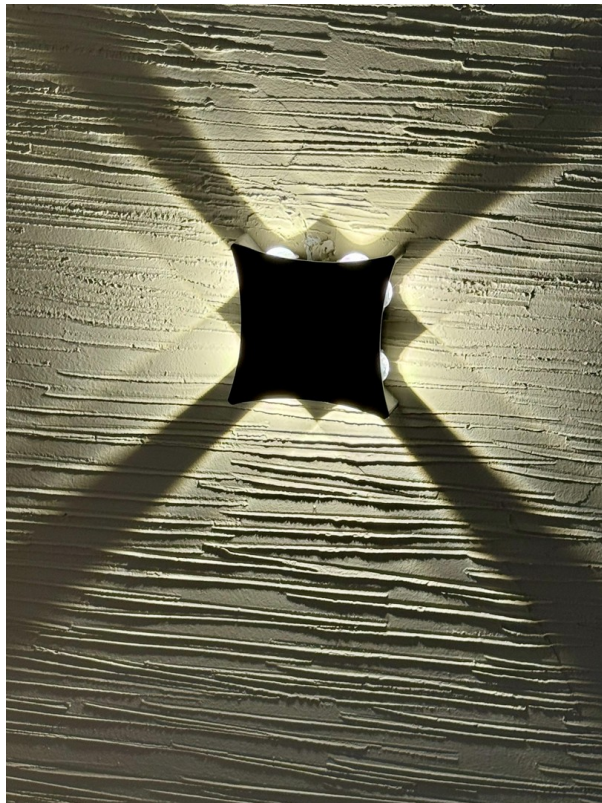
Exposé - Galerie



Exposé - Galerie



Exposé - Galerie



Exposé - Galerie



Exposé - Galerie



Exposé - Galerie



Exposé - Galerie



Exposé - Galerie



Exposé - Galerie



Exposé - Galerie



Exposé - Galerie

