

Exposé

Doppelhaushälfte in Aalen-Unterrombach

EINZIEHEN & WOHLFÜHLEN* 5,5 Zimmer D H H
RUHIGE & SONNIGE 1 a LAGE* an max. 4 Personen*



Objekt-Nr. OM-451478

Doppelhaushälfte

Vermietung: **1.690 € + NK**

73434 Aalen-Unterrombach
Baden-Württemberg
Deutschland

Baujahr	2009	Mietsicherheit	5.000 €
Grundstücksfläche	240,00 m ²	Übernahme	Nach Vereinbarung
Etagen	3	Zustand	Entkernt
Zimmer	5,00	Schlafzimmer	4
Wohnfläche	162,00 m ²	Badezimmer	1
Nutzfläche	37,00 m ²	Garagen	1
Energieträger	Gas	Stellplätze	1
Nebenkosten	60 €	Heizung	Fußbodenheizung

Exposé - Beschreibung

Objektbeschreibung

-
Neuwertige Nichtraucher
Doppelhaushälfte auf 162 m²
AA- Unterrombach Massivbau
in Niedrigenergiebauweise

Ausstattung

-
Fliesen und Laminatböden
Atmungsaktiver KALKZEMENTPUTZ innen
Aluminium Haustüre
Sämtliche Kunststoff- Fenster
teilweise bodentief
Extrem geringer Gasverbrauch durch Fuß-
boden - Gaszentralheizung mit Solarspeicher
" Sat- Anlage in 4 Räume "

Fußboden:

Laminat, Fliesen

Weitere Ausstattung:

Terrasse, Garten, Keller, Vollbad, Duschbad, Einbauküche, Gäste-WC, Kamin

Sonstiges

--
Einbauküche mit sämtl. E- Geräten mtl. 60.-€ !
Für 1 Garage mit Sektionaltor u. Fernbedienung
& 1 KFZ-Stpl. kommen 90.- € mtl. zur KM hinzu!

.
Nennen Sie bitte Ihre Tel. №, sonst kann ich Sie nicht
. zurückrufen und Ihre Anfrage bleibt leider unbeantwortet #
Keine Tierhaltung möglich #
Gerne kann an solvente Mieter eine
. langfristige Vermietung erfolgen #!
Vermietung an maximal 4 Personen &

. NICHTRAUCHER (KEINE WOHNGEMEINSCHAFT) #

Bonitäts - & Lohnnachweis der letzten aktuellen

. 3 Monate sowie Mieterselbstauskunft erforderlich #

-

Lage

-

Ruhige 30 er Zone Naturnahe

Lage Aalen-Wehrleshalde

-

Infrastruktur:

Apotheke, Lebensmittel-Discount, Allgemeinmediziner, Kindergarten, Grundschule, Hauptschule, Realschule, Gymnasium, Gesamtschule, Öffentliche Verkehrsmittel

Exposé - Energieausweis

Energieausweistyp	Verbrauchsausweis
Erstellungsdatum	ab 1. Mai 2014
Endenergieverbrauch	69,50 kWh/(m ² a)
Energieeffizienzklasse	B



Exposé - Galerie



Teilans. Garten

Exposé - Galerie



Teilans, Wohnen



Essen

Exposé - Galerie



Teilans. EBK



Teil Küche

Exposé - Galerie



Teilans. BAD



sep. Dusche



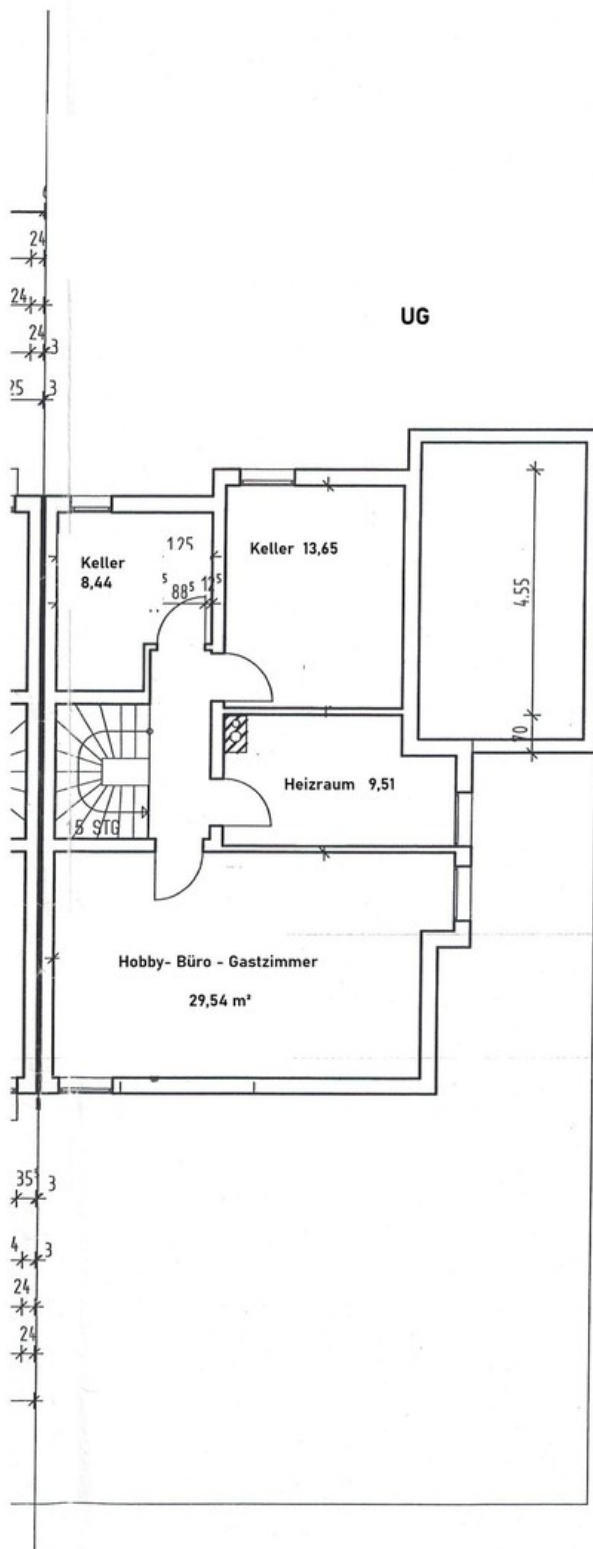
Gäste WC

Exposé - Galerie



1 Kizi Teilans.

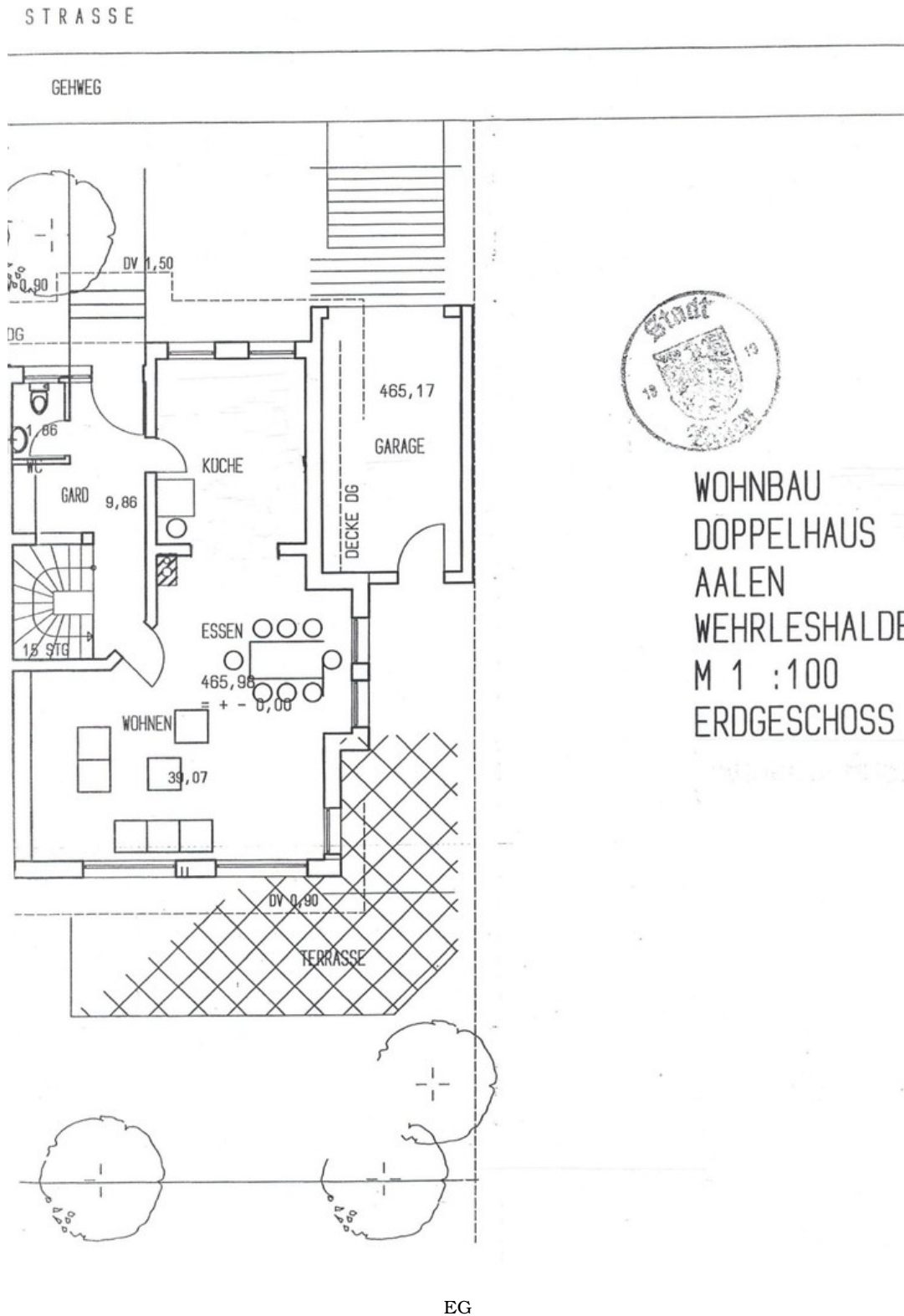
Exposé - Grundrisse



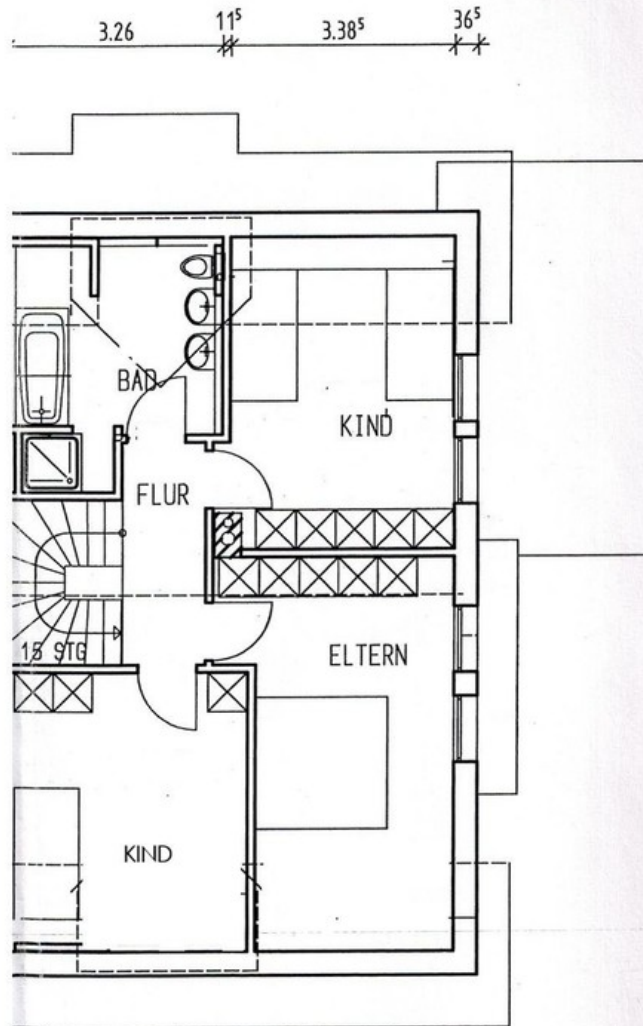
DOPPELHAUS
AALEN
WEHRLESHALDE
M 1 :100
UNTERGESCHOSS

UG

Exposé - Grundrisse



Exposé - Grundrisse



OG

OG