

Exposé

Wohnung in Teupitz

2Zi-Wohnung mit Seezugang, Terrasse, EBK, Garten, neuwertig



Objekt-Nr. OM-451438

Wohnung

Vermietung: **759 € + NK**

Gutzmannstraße 8
15755 Teupitz
Brandenburg
Deutschland

Baujahr	1900	Mietsicherheit	2.277 €
Etagen	2	Übernahme	ab Datum
Zimmer	2,00	Übernahmedatum	01.06.2026
Wohnfläche	60,51 m ²	Zustand	saniert
Energieträger	Gas	Schlafzimmer	1
Nebenkosten	145 €	Badezimmer	1
Heizkosten	122 €	Etage	Erdgeschoss
Summe Nebenkosten	267 €	Stellplätze	3
Miete Garage/Stellpl.	40 €	Heizung	Fußbodenheizung

Exposé - Beschreibung

Objektbeschreibung

Diese neuwertige 2-Zimmer Wohnung, die im Erdgeschoß liegt, besticht durch eine gehobene Innenausstattung und kann zum 01.06.2026 bezogen werden. Zwei attraktive Zimmer bilden das Apartment. Besonders attraktiv wird das Objekt dadurch, dass es nicht nur eine Terasse gibt, von dem aus Sie einen Blick über den See haben, sondern Sie auch im zugehörigen Garten die frische Luft genießen können.

Bei dem Mehrfamilienhaus handelt es sich um ein Gebäude aus dem Jahr 1900 welches auch als „Kulturhaus Teupitz“ bekannt ist. Im Mai 2018 wurden nach umfangreicher Sanierung 5 Wohneinheiten (2 und 3 Raumwohnungen) zur Vermietung fertiggestellt.

Das Mehrfamilienhaus liegt am Teupitzer See in zweiter Reihe vom Seeufer. Ein direkter Zugang zum See besteht über einen circa 5 Meter breiten Weg durch den Gemeinschaftsgarten. Auf dem benachbarten Ufergrundstück steht ein Steg von 27 Meter Länge zur Verfügung.

Auf dem Grundstück befinden sich PKW-Stellplätze welche zusätzlich angemietet werden können.

Das Objekt ist komplett unterkellert, hier befinden sich auch Abstellmöglichkeiten für jeden Mieter.

Ausstattung

Die Ausstattung ist gehoben.

Fußbodenheizung in gesamter Wohnung, die Wärme ist direkt zu spüren:

Balkon Richtung Westen. Einbauküche ist vorhanden

Bad mit Dusche, Wanne, Fenster und ausreichend Platz inkl. Waschmaschinenanschluss.

Fußboden:

Vinyl / PVC

Weitere Ausstattung:

Terrasse, Keller, Vollbad, Einbauküche

Sonstiges

Haustiere sind nicht erwünscht.....keine Hunde und auch keine Katzen.

Lage

Teupitz liegt etwa 20 Minuten südlich von Schönefeld im Amt Schenkenländchen, umgeben von den Gewässern des Dahme-Seen-Gebietes. Teupitz ist vom Berliner Hauptbahnhof in etwa 40 Autominuten zu erreichen. Zwei Autobahnanbindungen (A 13 - Teupitz, Groß Köris) befinden sich in günstiger Entfernung.

Die Wohnungen liegen wenige Gehminuten vom Teupitzer Zentrum mit seinem Markt entfernt. Direkt vor dem Objekt befindet sich die Busstation der Linie 726, welcher im Stundentakt in 10min nach Groß Köris zum Bahnhof fährt. Von dort aus gelangt man mit den Regionalbahnen nach Berlin etc.

Der Teupitzer See ist an das Bundeswasserstraßennetz angeschlossen. Die Wasserwege sind von Teupitz bis zur Ostsee schiffbar.

(Teupitzer See, Schweriner See, Mochgraben, Zemminsee, Köriser Graben, Schulzensee, Großer Moddersee, Klein Köriser See, Hölzerner See, Schmöldesee, Huschtesee mit Mündung in die Dahme). Eine öffentliche Slipanlage befindet sich in unmittelbarer Nachbarschaft.

Die Stadt, in der bereits Theodor Fontane Erholung suchte und fand, ist eine der ältesten in Brandenburg und besticht ganzjährig durch ihren typisch brandenburgischen Charme. Trotz der Nähe zu Berlin lebt es sich in Teupitz ruhig und erholsam. Im Ort finden sich alle

Einrichtungen des täglichen Bedarfs (Supermarkt, Restaurants, Apotheke, Bäcker, Friseur, Sparkassenfiliale, Stadtverwaltung sowie zahlreiche touristische Attraktionen, wie eine Bootsvermietung, ein Reiterhof und nicht zuletzt die Heilige-Geist-Kirche, deren Anfänge bis in das Jahr 1346 zurückreichen sollen.

Infrastruktur:

Apotheke, Lebensmittel-Discount, Allgemeinmediziner, Kindergarten, Grundschule, Öffentliche Verkehrsmittel

Exposé - Galerie



Südansicht



Südansicht vom Hof

Exposé - Galerie

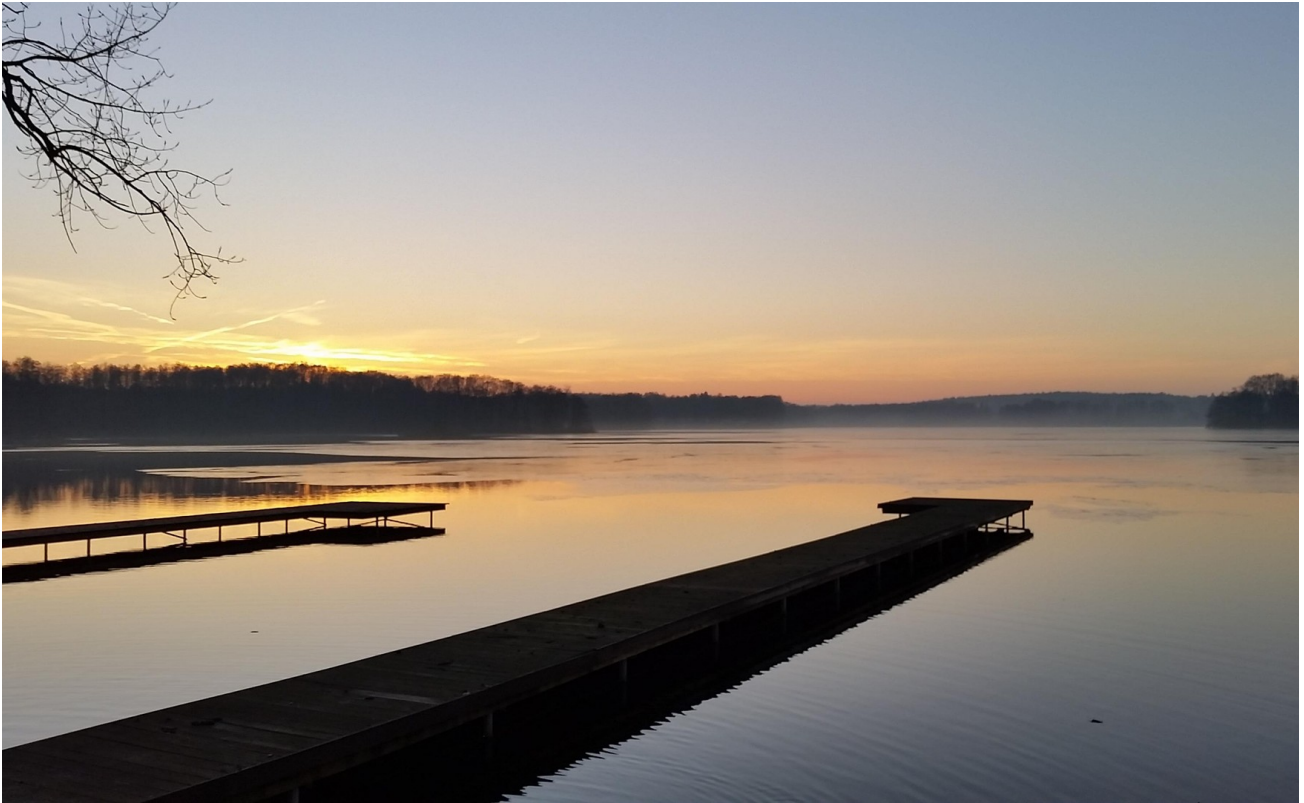


Westansicht - Hauseingang



Nord-West Ansicht

Exposé - Galerie



Blick vom Ufer auf See



öffentliche Slipanlage

Exposé - Galerie



Sonnenuntergang



Garten



Seezugang + Steg

Exposé - Galerie



Blick Richtung Osten



Terrasse-1

Exposé - Galerie



Terrasse 2



Wohnraum

Exposé - Galerie



Küche



EBK-1 ohne Kühlschrank

Exposé - Galerie



EBK-2



EBK-3

Exposé - Galerie



EBK-4 Geschirrspüler



EBK-5 Umluft-Dunstabzug



EBK-6

Exposé - Galerie



EBK-7



Schlafzimmer-2

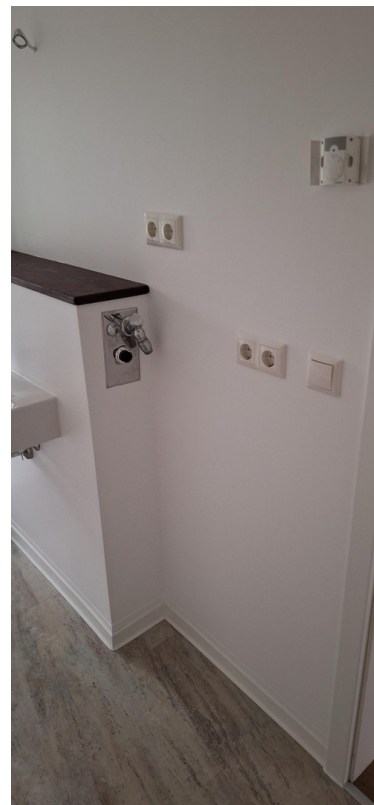
Exposé - Galerie



Schlafzimmer-1



Bad mit Badewanne und Dusche



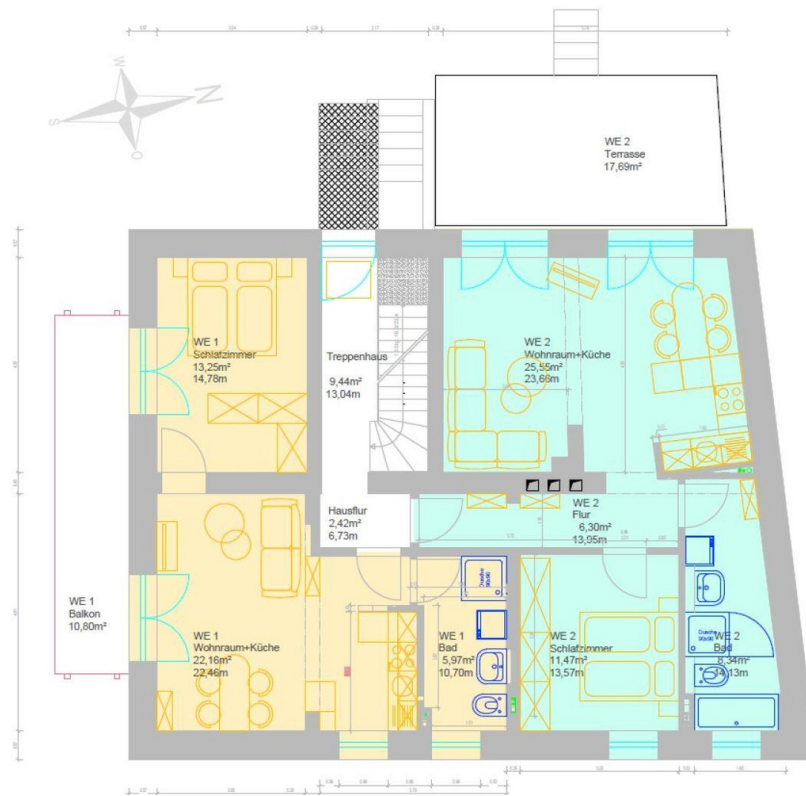
Bad-3 Waschmaschinenanschluss

Exposé - Galerie



Bad-2

Exposé - Grundrisse



WE 2 - blau hinterlegt