

Exposé

Doppelhaushälfte in Westbevern-Vadruo

Doppelhaushälfte in Westbevern-Vadruo ab sofort/ flexibel



Objekt-Nr. **OM-451405**

Doppelhaushälfte

Vermietung: **1.500 € + NK**

Ansprechpartner:
F. Mischke

Greverer Straße 115d
48291 Westbevern-Vadruo
Nordrhein-Westfalen
Deutschland

Baujahr	2021	Übernahme	sofort
Grundstücksfläche	264,00 m ²	Zustand	Neuwertig
Etagen	3	Schlafzimmer	2
Zimmer	4,00	Badezimmer	1
Wohnfläche	128,00 m ²	Carports	1
Energieträger	Strom	Stellplätze	2
Nebenkosten	160 €	Heizung	Fußbodenheizung
Mietsicherheit	4.500 €		

Exposé - Beschreibung

Objektbeschreibung

Attraktive Doppelhaushälfte (im KfW Effizienz Standard 55) auch ab sofort in Westbevern-Vadруп zu vermieten.

Die Wohnfläche beträgt ca. 128 qm, dieses in 2,5 geschossiger Bauweise errichteten Gebäude zeichnet sich durch eine gehobene Innenausstattung und attraktive, durchdachte Grundrisse aus. Der überdachte Eingang führt sie geradeaus durch den Flur in den offenen Wohn- und Essbereich mit bodentiefen Fenstern und Zugang zur Küche. Des weiteren sind Räume wie ein Gäste-Wc mit Tageslicht, ein Abstellraum und einem Hauswirtschaftsraum für die Haustechnik im Erdgeschoss.

Über die Stahlbetontreppe gelangen Sie direkt in den Schlafbereich im Obergeschoss. Dort befindet sich ein größeres Elternschlafzimmer sowie ein Kinderzimmer und das große Tageslichtbad mit Dusche und Badewanne.

Über eine weitere Stahlbetontreppe gelangen sie in das Dachgeschoss, in dem sich ein kleiner Flur und ein geräumiges Zimmer befindet, das man frei nutzen kann, z.B. als zusätzlichen Schlafraum oder als Büro.

Ausstattung

Bestandteil des Mietobjekts sind folgende Einrichtungs- und Ausstattungsgegenstände:

-Einbauküche inkl. Herd, Backofen, Geschirrspüler

(Kühlschrank nicht inkl.)

-Plissees an allen Fenstern im Haus

- KfW 55 Haus

- Erdgeschoss: Fliesen

-Bad und WC: Fliesen, Badewanne/Dusche Waschbecken mit Unterschrank und Badgarnitur verchromt

- Vinyl-Designboden in den oberen Etagen (Schlafräume und Dachboden)

- Elektrische Rolläden

- 2 doppelte Netzwerkdosen und 2 separate Sat-Anschlüsse pro Raum.

- Luftwärmepumpe mit Fußbodenheizung

- Fenster und Eingangstür: 3-fach Verglasung, Anthrazit

- Carport + Stellplatz vor dem Carport

- Ladestation für Elektro Auto möglich

Fußboden:

Fliesen, Vinyl / PVC

Weitere Ausstattung:

Terrasse, Garten, Vollbad, Duschbad, Einbauküche, Gäste-WC

Sonstiges

Bitte beachten Sie, dass es sich bei der angegebenen Miete um eine Kaltmiete zzgl. Nebenkosten handelt!

Sonstiges:

++Es wird eine langfristige Vermietung angestrebt++

Es wird ausschließlich an Interessenten vermietet, die in einem festen Arbeitsverhältnis stehen bzw. über ein festes Einkommen verfügen.

3 Monatsmieten Kaution

Strom und Heizkosten werden direkt mit dem Versorger abgerechnet.

Sollte diese Immobilie Ihr Interesse geweckt haben, möchte ich Sie bitten mich per Mail zu kontaktieren. Bitte haben Sie Verständnis dafür, dass ich nur vollständig ausgefüllte Kontaktanfragen bearbeiten kann. Daher bitten ich um Mitteilung Ihrer kompletten Adressdaten, Mieterselbstauskunft, SCHUFA-BonitätsCheck und Einkommensnachweis der letzten 3 Monate.

Lage

Zentral im Grünen: Westbevern-Vadrup

Eine starke Dorf- und Vereinsgemeinschaft, hervorragende Verkehrsverbindungen und die Lage im grünen machen Westbevern-Vadrup zu einem lebenswerten Dorf mit besonderem Charakter.

Durch den Haltepunkt Westbevern an der Bahnlinie Münster-Osnabrück sind Münster (5 Minuten) und Osnabrück (25 Minuten) stündlich innerhalb weniger Minuten zu erreichen.

Zudem gibt es einen Edeka für Lebensmittel

Infrastruktur:

Lebensmittel-Discount, Kindergarten, Grundschule, Öffentliche Verkehrsmittel

Exposé - Galerie



Garten



Terrasse

Exposé - Galerie

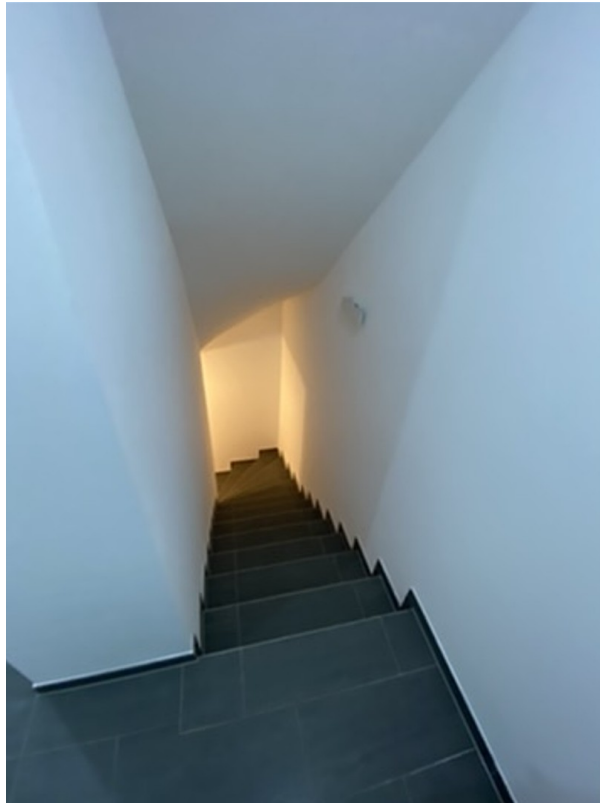


2.Schlafzimmer



Wohn-Essbereich

Exposé - Galerie



Treppe zum 1.OG



Bad

Exposé - Galerie



Bad



Flur 1.OG

Exposé - Galerie



Schlafzimmer

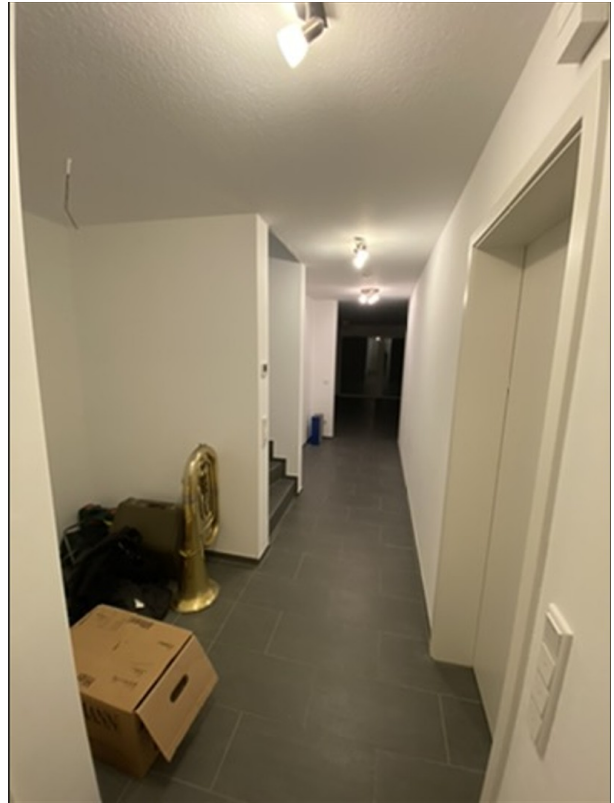


Dachboden/Büro

Exposé - Galerie



Treppe zum Dachboden



Eingangsbereich



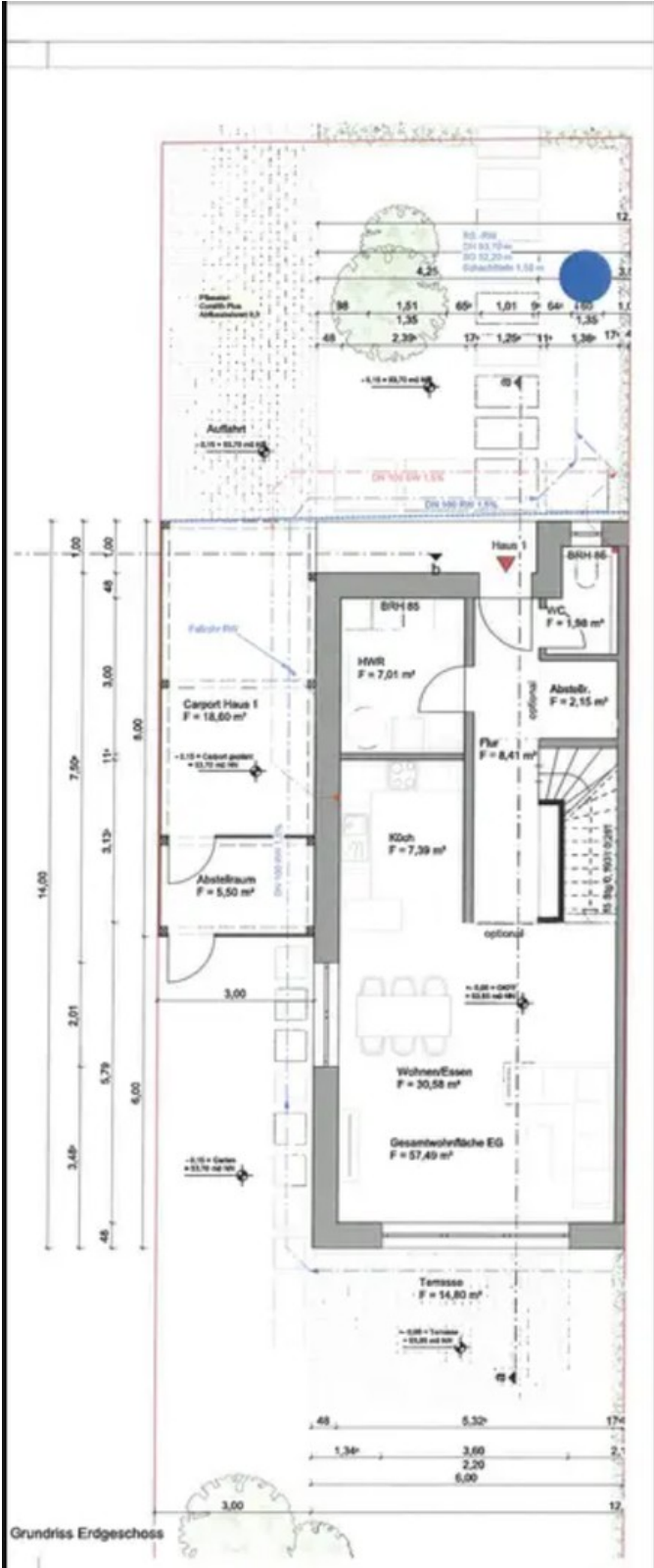
Küche

Exposé - Galerie

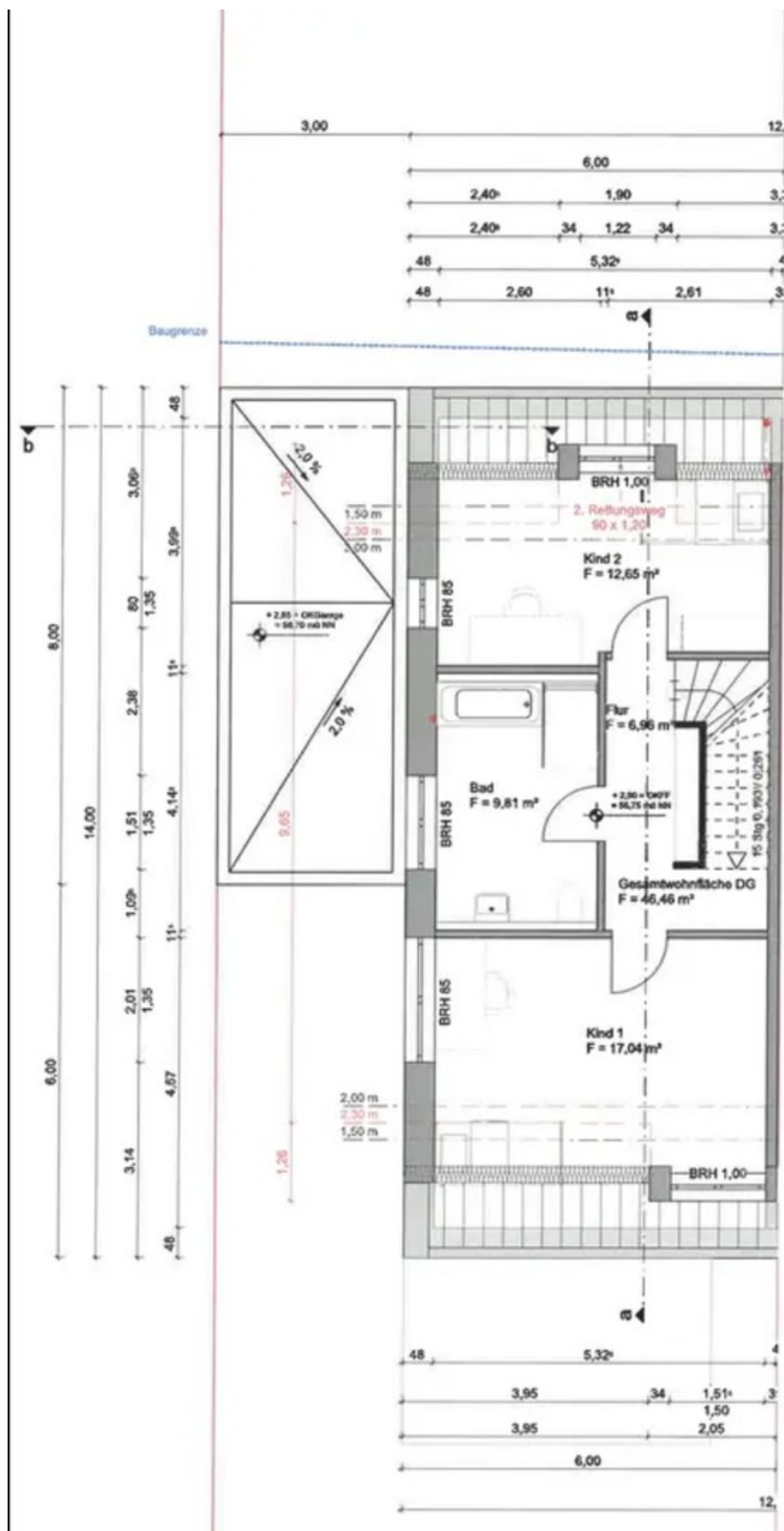


Küche

Exposé - Grundrisse



Exposé - Grundrisse



Exposé - Grundrisse

