

Exposé

Wohnung in Schwandorf

3-Zi.-Wohnung mit Balkon in ruhiger Lage - Erstbezug nach Sanierung - Schlesierstraße 1



Objekt-Nr. OM-451380

Wohnung

Vermietung: **830 € + NK**

Ansprechpartner:
Felix Haberstumpf

Schlesierstraße 1
92421 Schwandorf
Bayern
Deutschland

Zimmer	3,00	Übernahme	Nach Vereinbarung
Wohnfläche	69,75 m ²	Zustand	Erstbez. n. Sanier.
Energieträger	Fernwärme	Schlafzimmer	2
Nebenkosten	180 €	Badezimmer	1
Heizkosten	55 €	Etage	1. OG
Summe Nebenkosten	235 €	Heizung	Zentralheizung
Mietsicherheit	2.490 €		

Exposé - Beschreibung

Objektbeschreibung

Willkommen im neu entwickelten Wohnquartier S3 – einem modernisierten, ruhigen und grünen Wohnumfeld, das zeitgemäßen Komfort mit nachhaltiger Bauweise verbindet. Hier ist ein Zuhause für Menschen entstanden, die Wert auf Qualität, Energieeffizienz und ein angenehmes Wohnklima legen.

Das Gebäude wurde kernsaniert und präsentiert sich heute innen wie außen in einem modernen, hochwertigen Zustand. Neue Fenster, ein vollständig erneuertes Dach sowie eine stilvolle Vorsatzfassade sorgen nicht nur für ein attraktives Erscheinungsbild, sondern auch für eine sehr gute Energieeffizienz der Klasse B – mit spürbar geringeren Heizkosten.

Ausstattung

Die Wohnung im Erstbezug nach Sanierung überzeugt durch eine durchdachte und hochwertige Ausstattung:

- frisch gestrichene Wände
- pflegeleichter Vinyl-Keramikboden in warmer Holzoptik in allen Wohnräumen
- modernes Badezimmer mit komfortabler Badewanne

Die Wohnung bietet einen privaten Balkon mit Westausrichtung, welcher vom Schlafzimmer aus erreicht werden kann. Das große Wohnzimmer bietet viel Platz und Gestaltungsmöglichkeiten.

Außerdem steht ein gemeinschaftlicher Waschkeller mit separaten Stellflächen für Waschmaschinen und Trockner zur Verfügung.

Fußboden:

Fliesen, Vinyl / PVC

Weitere Ausstattung:

Balkon, Keller

Sonstiges

Hinweis zum Vermietungsprozess:

Um allen Interessenten eine faire und zügige Terminvergabe zu ermöglichen, erfolgt die Einladung zur Besichtigung nach einer kurzen Mieterselbstauskunft. So stellen wir sicher, dass Besichtigungstermine gezielt und effizient vergeben werden können.

Lage

Die Schlesierstraße befindet sich in einer angenehm ruhigen und gewachsenen Wohnlage von Schwandorf. Das Umfeld ist geprägt von Wohnbebauung, Grünflächen und wenig Durchgangsverkehr – ideal für alle, die entspannt wohnen und dennoch gut angebunden sein möchten.

Einkaufsmöglichkeiten für den täglichen Bedarf, Bäcker, Ärzte sowie weitere Dienstleistungen sind in wenigen Minuten erreichbar. Auch Schulen, Kindergärten und Freizeiteinrichtungen befinden sich im näheren Umfeld.

Die Anbindung an den öffentlichen Nahverkehr ist gut, sodass sowohl das Stadtzentrum von Schwandorf als auch der Bahnhof bequem erreichbar sind. Gleichzeitig profitieren Sie von einer schnellen Anbindung an die umliegenden Bundesstraßen und Autobahnen – ideal für Berufspendler in Richtung Regensburg oder Amberg.

Die Kombination aus ruhigem Wohnen, guter Infrastruktur und kurzen Wegen macht die Lage zu einem besonders angenehmen Lebensmittelpunkt.

Exposé - Galerie



Flur



Wohnzimmer

Exposé - Galerie

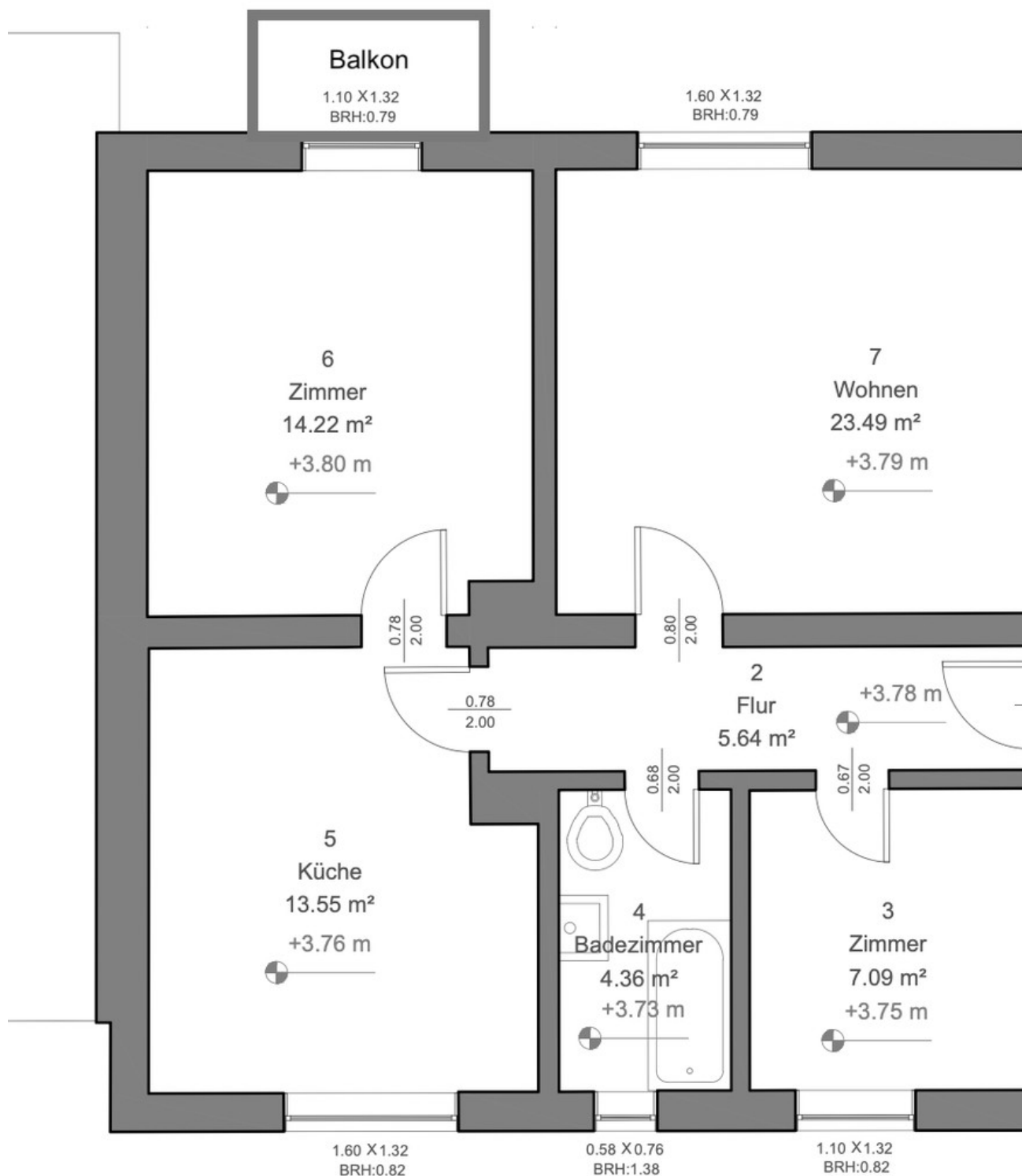


Küche



Badezimmer

Exposé - Grundrisse



Grundriss