

Exposé

Reihenhaus in Bremen

Großzügiges Reihenhaus in Schwachhausen



Objekt-Nr. OM-451326

Reihenhaus

Verkauf: **645.000 €**

28211 Bremen
Bremen
Deutschland

Baujahr	1930	Energieträger	Gas
Grundstücksfläche	186,00 m ²	Übernahme	sofort
Etagen	3	Zustand	gepflegt
Zimmer	7,50	Schlafzimmer	4
Wohnfläche	165,00 m ²	Badezimmer	2
Nutzfläche	90,00 m ²	Heizung	Zentralheizung

Exposé - Beschreibung

Objektbeschreibung

Dieses gepflegte Reihenmittelhaus bietet auf drei Ebenen großzügig bemessene Wohnräume. In dem schönen Treppenaufgang gehören geschwungene Geländer und eine Kassettenwand zur historischen Substanz des Hauses. Eine große, helle Terrasse (Ost/Südost) mit Abgang in den kleinen Garten laden im Sommer zu einem Aufenthalt im Freien ein.

Im Erdgeschoss befinden sich ein von Schiebetüren unterteiltes Wohn/Esszimmer, eine Einbauküche und ein Gäste-WC. Das Eichenparkett im Fischgrätmuster und der Kaminofen sorgen in den Wohnräumen für eine warme Atmosphäre.

Das Obergeschoss bietet zwei große und einen kleineren Raum, dazu ein Bad mit Dusche und Wanne. Vom Balkon auf der Gartenseite hat man außerdem einen schönen Blick ins Grüne.

Das mit Gauben ausgebaute Dachgeschoss hat ebenfalls zwei große Räume und eine Kammer sowie ein Duschbad.

Das Haus wurde um 1990 kernsaniert: Fenster, Dach, elektrische Leitungen und Rohre sind erneuert worden. Auch danach wurde es kontinuierlich gepflegt. Notwendige Renovierungen wurden immer durchgeführt.

Alle Bäder und das WC haben Tageslicht. Das Bad im ersten Stock wurde vor kurzem grundlegend modernisiert.

Vollkeller und Dachboden bieten nahezu unbegrenzten Stauraum.

Ausstattung

Zur Ausstattung gehören Einbaumöbel im Wohnzimmer und eine Garderobe im Flur. Der Treppenaufgang und die oberen Etagen sind mit Teppichboden ausgelegt. Die Zimmer der ersten Etage werden durch eine Schrankwand getrennt.

Das modernisierte Bad hat Dusche, ein Doppelwaschbecken und Badewanne. Das Bad im zweiten Stock hat ein Duschbad.

Mehrere, über das Haus verteilte Einbauschränke und -regale helfen, Hab und Gut geschickt zu verstauen. Der Kaminofen kann zusätzliche Wärme schaffen.

Der gedämmte Spitzboden könnte bei Bedarf zu weiterem Wohnraum ausgebaut werden.

Das Haus zeichnet sich aus durch schöne Details wie zum Beispiel geätzte Scheiben.

Auf der Gartenseite gibt es vor allen Fenstern teils elektrische Rollläden.

Fußboden:

Parkett, Teppichboden, Fliesen

Weitere Ausstattung:

Balkon, Terrasse, Garten, Keller, Vollbad, Duschbad, Einbauküche, Gäste-WC, Kamin

Lage

Das Haus steht in einer ruhigen Sackgasse in zentraler und beliebter Lage in Bremen-Schwachhausen. Auf den großen Grünflächen am Ende der Straße können Kinder geschützt spielen.

Bestechend ist die verkehrsgünstige Lage mit kurzen Wegen zu Straßenbahn- und Bushaltestellen. In unmittelbarer Nähe gibt es alle Geschäfte für den täglichen Bedarf, Restaurants, Kino, Kindergärten und Schulen.

Infrastruktur:

Apotheke, Lebensmittel-Discount, Allgemeinmediziner, Kindergarten, Grundschule, Hauptschule, Realschule, Gymnasium, Gesamtschule, Öffentliche Verkehrsmittel

Exposé - Energieausweis

Energieausweistyp	Bedarfsausweis
Erstellungsdatum	ab 1. Mai 2014
Endenergiebedarf	189,60 kWh/(m ² a)
Energieeffizienzklasse	F

Exposé - Galerie



Innenansicht Erdgeschoss

Exposé - Galerie



Wohnzimmer



Esszimmer



Küche

Exposé - Galerie



Treppenhaus



Bad 1. Etage

Exposé - Galerie



Zimmer Gartenseite 1. Etage



Zimmer Straßenseite 1. Etage

Exposé - Galerie



Kleines Zimmer 1. Etage



Zimmer Gartenseite 2. Etage

Exposé - Galerie



Zimmer Straßenseite 2. Etage



Kammer 2. Etage

Exposé - Galerie



Bad 2. Etage



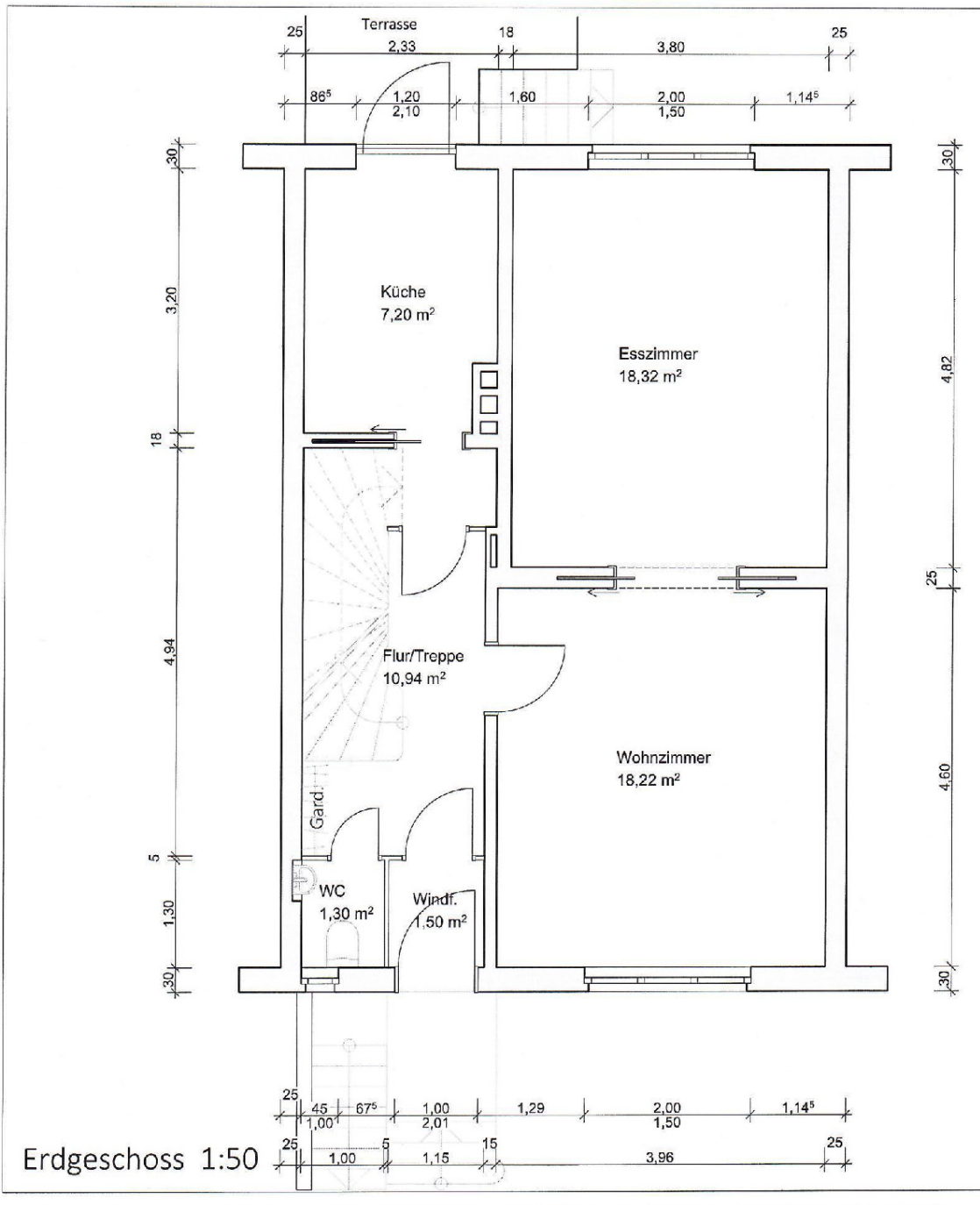
Terrasse

Exposé - Galerie

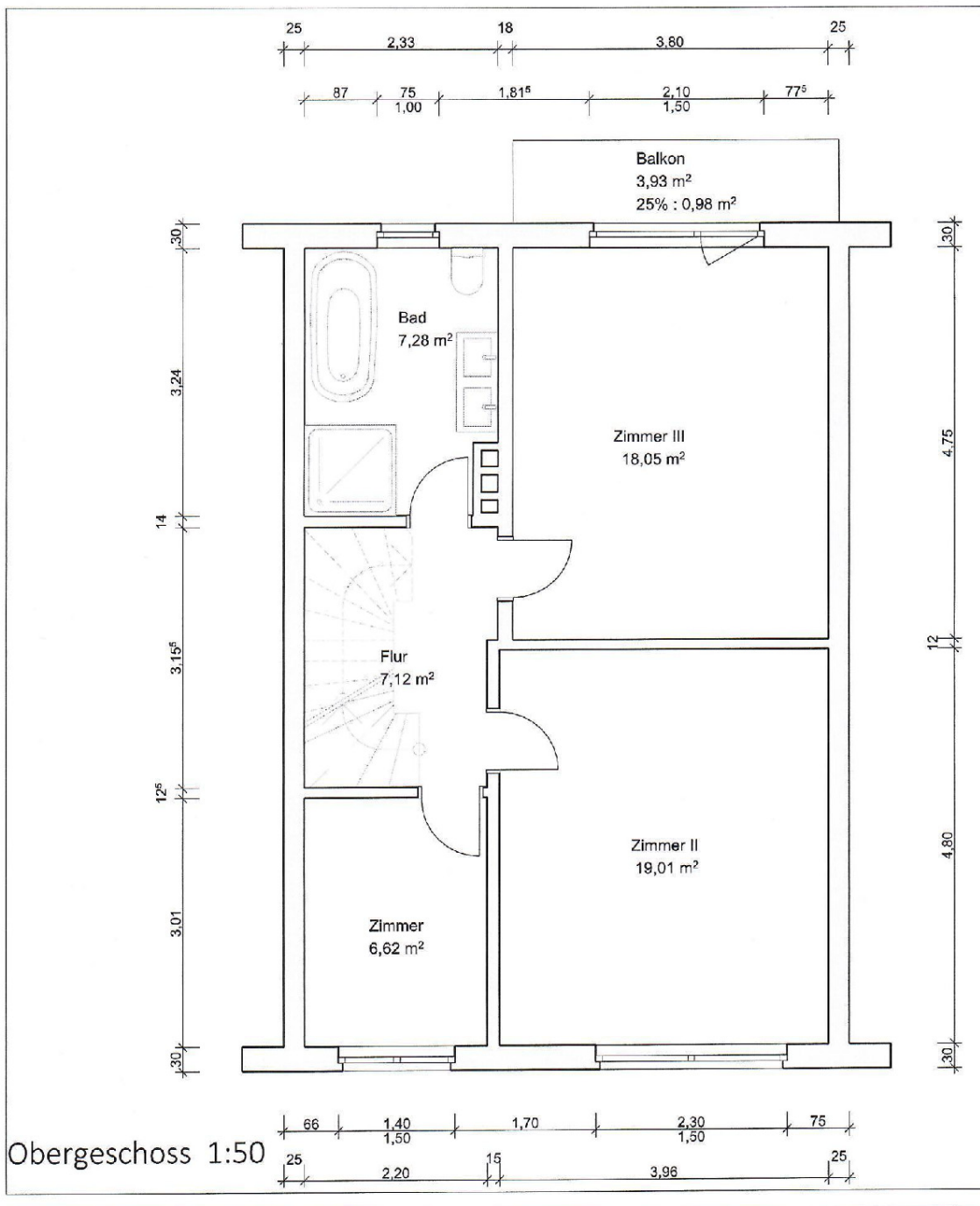


Gartenansicht

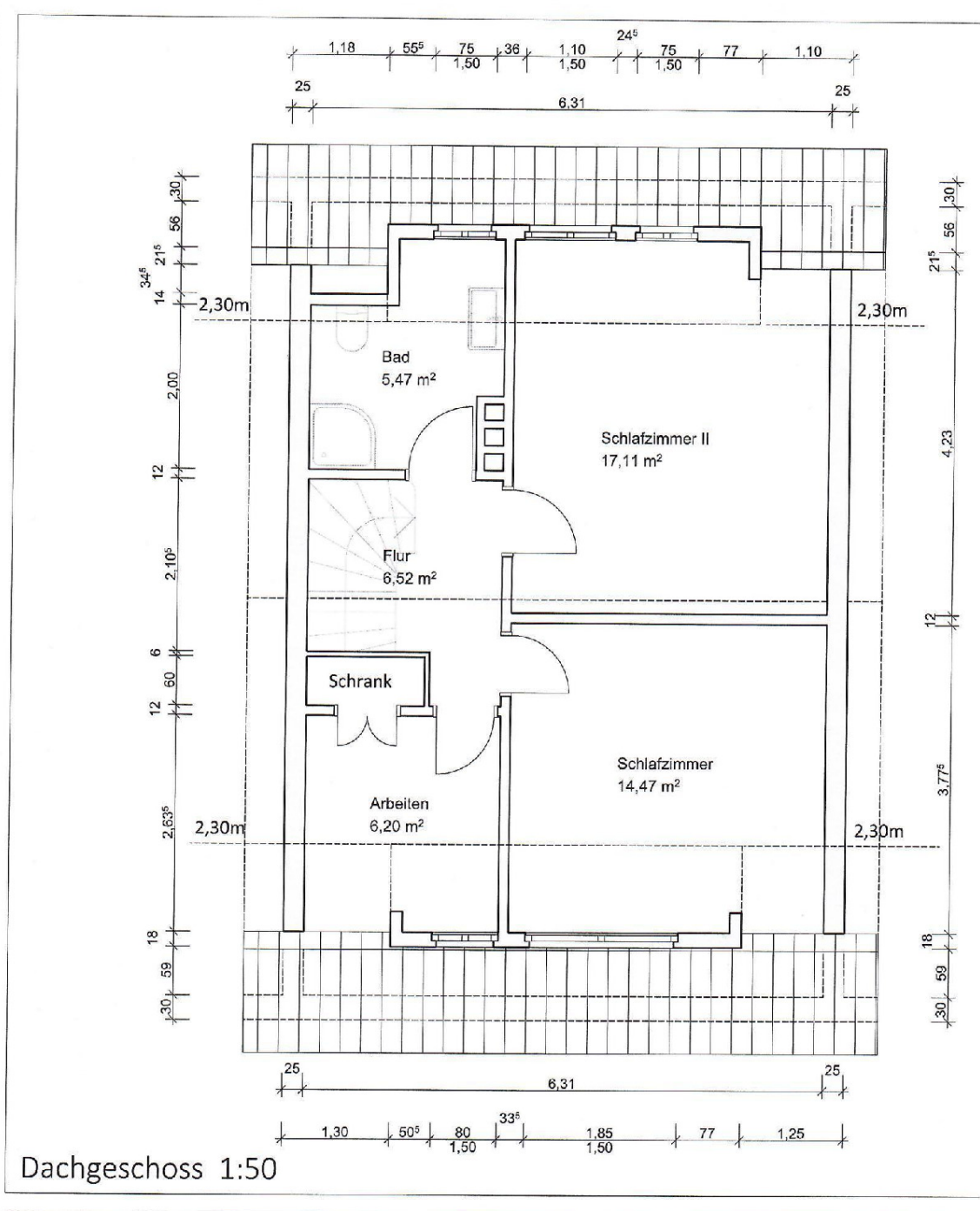
Exposé - Grundrisse



Exposé - Grundrisse



Exposé - Grundrisse



Exposé - Grundrisse

