

# Exposé

## Dachgeschosswohnung in Bonn

### Bonn-Zentrum: 2-Zimmer-Wohnung mit Dachterrasse & Panoramablick – möbliert, 1A-Lage



Objekt-Nr. **OM-451310**

#### Dachgeschosswohnung

Vermietung: **1.200 € + NK**

Ansprechpartner:  
Herr Kedik

Friedrichstraße22  
53111 Bonn  
Nordrhein-Westfalen  
Deutschland

Zimmer	2,00	Übernahmedatum	01.08.2026
Wohnfläche	60,00 m <sup>2</sup>	Zustand	gepflegt
Summe Nebenkosten	250 €	Schlafzimmer	2
Mietsicherheit	3.600 €	Badezimmer	1
Übernahme	ab Datum	Heizung	Zentralheizung

# Exposé - Beschreibung

## Objektbeschreibung

Zur Vermietung steht eine vollständig möblierte 2-Zimmer-Wohnung inkl. moderner Einbauküche in absoluter Bestlage von Bonn-Zentrum.

Die Wohnung befindet sich in der Friedrichstraße 22, mitten in der Fußgängerzone und in unmittelbarer Nähe zur Universität Bonn.

Ein besonderes Highlight ist die großzügige Dachterrasse mit Panoramablick. Von hier genießen Sie nicht nur einen herrlichen Blick über die gesamte Innenstadt, sondern auch den Ausblick auf den einzigen begrünten Innenhof im Quartier.

Die Wohnung verfügt über zwei separate Schlafzimmer sowie einen offenen Wohn- und Küchenbereich. Damit eignet sie sich ideal für Singles, Paare oder auch als 2er-WG

## Ausstattung

- Vollständig Möblierte 2 Zimmer Wohnung in Bonn-Zentrum
- Einbauküche inkl. Spülmaschine, Waschmaschine, Kühlschrank
- großzügige Terrasse mit Blick über die Innenstadt
- Badezimmer mit Badewanne
- 1A-Lage, unmittelbare Nähe zur Universität

### Weitere Ausstattung:

Dachterrasse

## Sonstiges

Wir freuen uns, Ihnen diese besondere Wohnung in zentraler Lage von Bonn präsentieren zu können.

Für Rückfragen oder zur Vereinbarung eines Besichtigungstermins stehen wir Ihnen jederzeit gerne zur Verfügung.

Hinweis: Alle Angaben zu Flächen, Maßen und Ausstattungen basieren auf den uns vorliegenden Informationen. Eine Gewähr für deren Richtigkeit und Vollständigkeit kann nicht übernommen werden. Änderungen und Irrtümer bleiben vorbehalten.

## Lage

Die Wohnung befindet sich in Bonn-Zentrum, Friedrichstraße 22, in einer der begehrtesten Adressen der Stadt. Die 1A-Lage in der Fußgängerzone garantiert kurze Wege zu sämtlichen Geschäften, Restaurants, Cafés und Kultureinrichtungen.

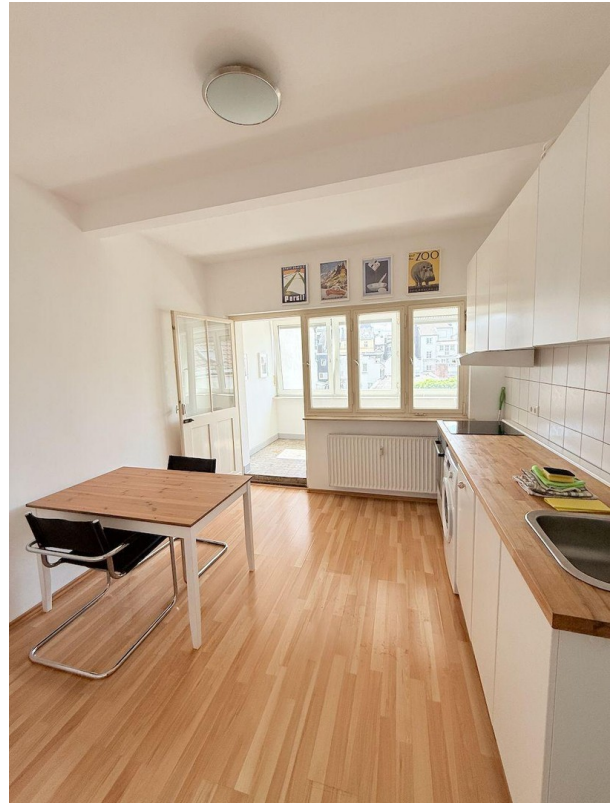
Die Universität Bonn liegt in unmittelbarer Nähe, was die Lage besonders attraktiv für Studierende, Dozenten und internationale Gäste macht. Der Hauptbahnhof Bonn ist in wenigen Minuten fußläufig erreichbar und bietet eine hervorragende Anbindung an den Nah- und Fernverkehr.

Dank der zentralen Lage sind alle wichtigen Einrichtungen des täglichen Bedarfs sowie Freizeit- und Erholungsmöglichkeiten bequem zu Fuß erreichbar. Trotz der urbanen Umgebung bietet der begrünte Innenhof hinter dem Gebäude eine ruhige Oase mitten in der Stadt.

# Exposé - Galerie



Fußgängerzone Friedrichstraße

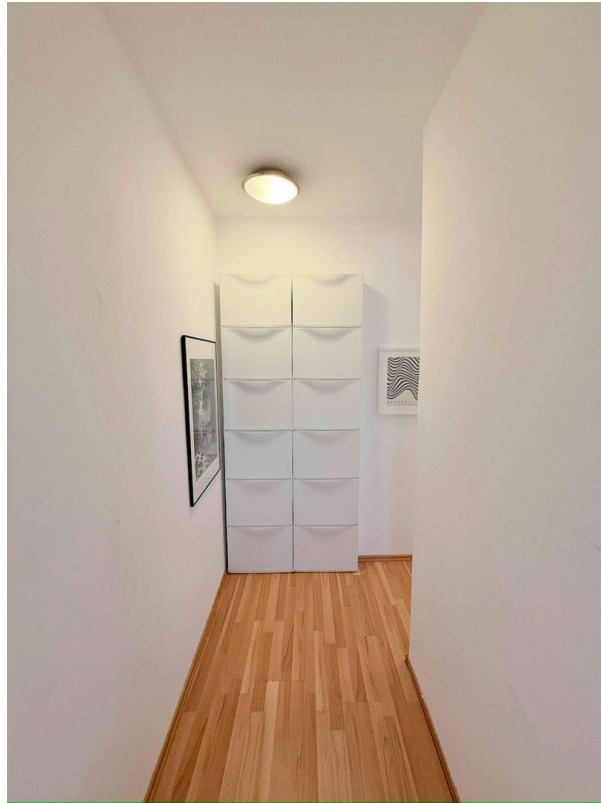


Küche

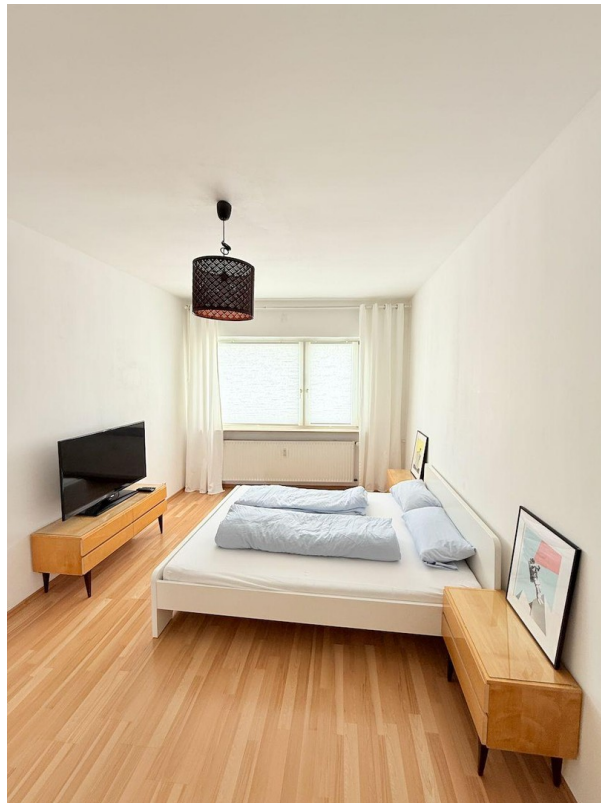


Wohnküche

# Exposé - Galerie

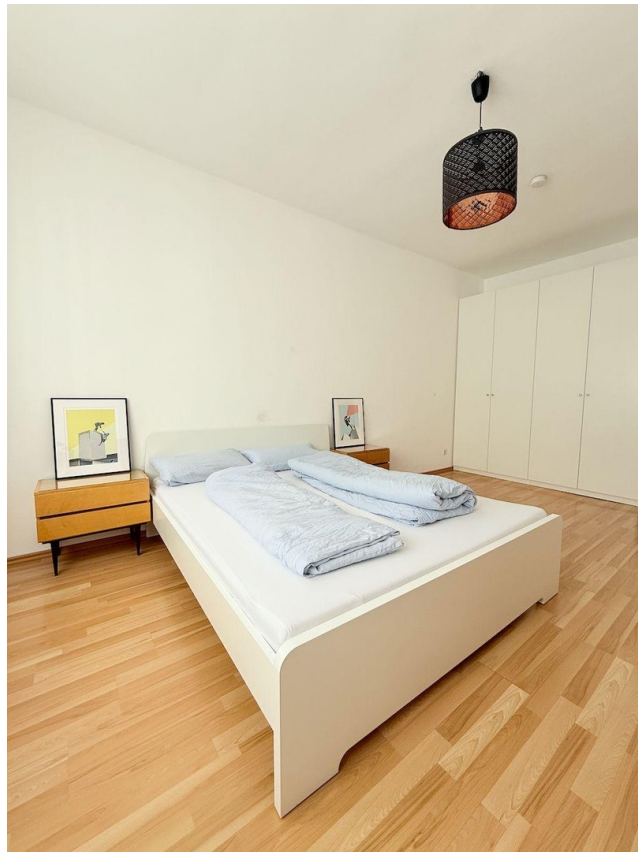


Flur



Schlafzimmer

# Exposé - Galerie

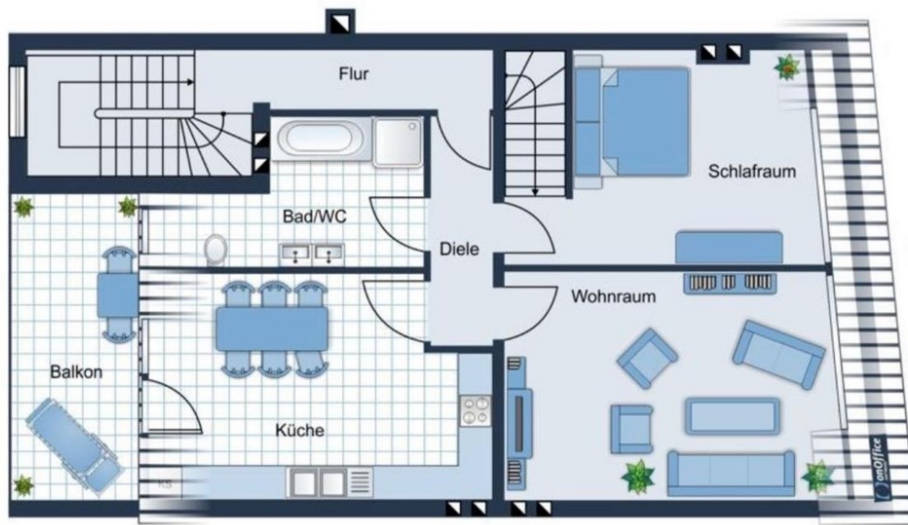


Schlafzimmer



2. Schlafzimmer

# Exposé - Galerie



DG

Grundriss Wohnung