

Exposé

Dachgeschosswohnung in Senden-Bösensell

Attraktive 2-Zimmer-Wohnungen mit Balkon in ruhiger Lage – ideal für Singles/Paare



Objekt-Nr. **OM-451263**

Dachgeschosswohnung

Vermietung: **550 € + NK**

48308 Senden-Bösensell
Nordrhein-Westfalen
Deutschland

Baujahr	1972	Mietsicherheit	1.650 €
Etagen	1	Übernahme	Nach Vereinbarung
Zimmer	2,00	Zustand	renoviert
Wohnfläche	50,00 m ²	Schlafzimmer	1
Energieträger	Strom	Badezimmer	1
Nebenkosten	60 €	Etage	2. OG
Summe Nebenkosten	60 €	Heizung	Etagenheizung

Exposé - Beschreibung

Objektbeschreibung

Wir bieten Ihnen heute zwei attraktive 2-Zimmer-Wohnungen (Wohnung 1 und Wohnung 2) mit Balkon, Küche und Bad im Ortsteil Senden-Bösensell an.

Beide Wohnungen befinden sich im 2. OG in einer gepflegten Mehrfamilienhausanlage in ruhiger Sackgassenlage und verfügen über eine Wohnfläche von ca. 55 m².

Die Wohnungen sind gleich groß, jedoch unterschiedlich geschnitten, sodass sie sich ideal für verschiedene Wohnbedürfnisse eignen.

Wohnung 1

Gut geschnittene 2-Zimmer-Wohnung mit klarer Raumaufteilung: separates Schlafzimmer sowie zusätzlicher Abstellraum bieten praktischen Stauraum und eine klassische Wohnstruktur. Ideal für alle, die Wert auf Ordnung und funktionale Aufteilung legen.

Wohnung 2

Charmante 2-Zimmer-Wohnung mit offenem Wohnkonzept: Der Zugang zum Schlafzimmer erfolgt über das Wohnzimmer und sorgt für ein großzügiges, verbundenes Raumgefühl. Die Wohnung wirkt dadurch besonders hell und wohnlich – ideal für Singles oder Paare, die eine moderne, offene Wohnatmosphäre schätzen.

Ausstattung

Ausstattung

- Balkon
- Laminatboden
- Badezimmer mit Dusche
- renovierter Zustand

Die Beheizung erfolgt über Nachtspeicheröfen.

Die Heizkosten sind nicht in den Nebenkosten enthalten und müssen direkt mit einem Stromanbieter abgerechnet werden (ca. 150 € monatlich, je nach Tarif).

Fußboden:

Laminat, Fliesen

Weitere Ausstattung:

Balkon, Keller

Sonstiges

Bitte nutzen Sie ausschließlich die Kontaktfunktion der Plattform und senden Sie uns Ihre ernst gemeinte Anfrage mit folgenden Angaben:

1. Einziehende Personen
2. Aktuelle Adresse
3. Beruf und Einkommen

Hinweis: Keine Tierhaltung erwünscht.

Lage

Apotheke, Lebensmittelgeschäft, Allgemeinmediziner, Kindergarten, Grundschule, weiterführende Schulen sowie öffentliche Verkehrsmittel sind gut erreichbar.

Die Gemeinde Senden mit rund 15.000 Einwohnern liegt in der reizvollen Parklandschaft des Münsterlandes und bietet eine hohe Lebensqualität in unmittelbarer Nähe zu Münster.

Weitläufige Grünflächen, Naherholungsgebiete entlang der Stever und des Dortmund-Ems-Kanals sowie das Naturschutzgebiet Venner Moor prägen die Umgebung.

Der Ortsteil Bösensell überzeugt durch eine gute Infrastruktur und eine hervorragende Verkehrsanbindung (A1, A43 sowie öffentlicher Nahverkehr).

Infrastruktur:

Apotheke, Lebensmittel-Discount, Allgemeinmediziner, Kindergarten, Grundschule, Öffentliche Verkehrsmittel

Exposé - Galerie



Whg. 1 - Wohnzimmer



Whg. 1 - Wohnzimmer

Exposé - Galerie



Whg. 1 - Küche



Whg. 1 - Schlafzimmer

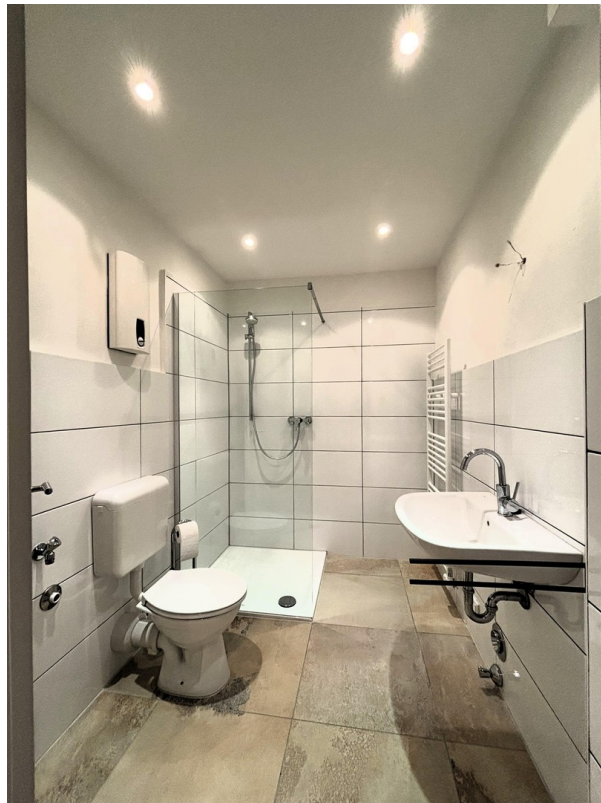


Whg. 1 - Schlafzimmer

Exposé - Galerie



Whg. 1 - Badezimmer



Whg. 1 - Badezimmer

Exposé - Galerie



Whg. 1 - Abstellraum



Whg. 1 - Balkon

Exposé - Galerie



Whg. 1 - Balkon



Whg. 2 - Flur

Exposé - Galerie



Whg. 2 - Flur



Whg. 2 - Wohnzimmer

Exposé - Galerie



Whg. 2 - Wohnzimmer



Whg. 2 - Wohnzimmer

Exposé - Galerie



Whg. 2 - Balkon



Whg. 2 - Schlafzimmer

Exposé - Galerie



Whg. 2 - Schlafzimmer



Whg. 2 - Badezimmer

Exposé - Galerie



Whg. 2 - Badezimmer



Whg. 2 - Küche

Exposé - Galerie



Whg. 2 - Küche