

Exposé

Einfamilienhaus in Beckum

Einzugsbereit, modern, exklusiv – Kernsaniertes EFH in ruhiger und idyllischer Lage!



Objekt-Nr. **OM-451215**

Einfamilienhaus

Verkauf: **386.000 €**

59269 Beckum
Nordrhein-Westfalen
Deutschland

Baujahr	1952	Übernahmedatum	01.08.2026
Grundstücksfläche	786,00 m ²	Zustand	saniert
Etagen	2	Schlafzimmer	4
Zimmer	5,00	Badezimmer	2
Wohnfläche	165,00 m ²	Garagen	2
Nutzfläche	124,16 m ²	Stellplätze	2
Energieträger	Gas	Heizung	Zentralheizung
Übernahme	ab Datum		

Exposé - Beschreibung

Objektbeschreibung

In einem familienfreundlichen Wohnumfeld, in begehrter Lage direkt am Harberg von Neubeckum, erwartet Sie dieses neuwertige Einfamilienhaus. Das Gebäude wurde 2024 vollständig kernsaniert und präsentiert sich in einem modernen, einladenden Zustand. Es lässt sich ohne Aufwand sofort beziehen und bietet genug Platz, um Ihre persönlichen Einrichtungsideen zu verwirklichen. In nur wenigen Gehminuten erreichen Sie die umliegenden Felder und Wälder – der perfekte Ort, um bei ausgedehnten Spaziergängen zu entspannen und die Natur zu genießen. Zudem sind alle wichtigen Einrichtungen des täglichen Bedarfs schnell erreichbar, was eine hohe Lebensqualität gewährleistet.

Der geräumige Wohn- und Essbereich bildet das Herzstück der Immobilie. Große Fenster eröffnen einen herrlichen Blick auf den Garten und fluten den Raum mit Tageslicht. Die clevere Raumaufteilung trennt die Küche vom Wohnbereich und schafft so den idealen Raum für gesellige Kochabende mit Familie und Freunden. Ein weiteres Highlight dieser Etage ist das Schlafzimmer mit eigenem Bad en Suite, das mit einer Badewanne und einer bodentiefen Dusche ausgestattet ist. Ein praktisches Gäste-WC vervollständigt das Angebot auf dieser Etage.

Im Obergeschoss setzt sich die angenehme Wohlfühlatmosphäre fort. Zwei großzügige, miteinander verbundene Schlafzimmer sowie ein weiteres Zimmer bieten viel Raum für Ihre individuellen Wünsche. Das Tageslichtbad ist mit einer bodengleichen Dusche ausgestattet und sorgt für zusätzlichen Komfort. Ein Abstellraum schafft wertvollen Stauraum und rundet das Obergeschoss perfekt ab. Im gesamten Haus tragen moderne, großflächige Fliesen zu einer eleganten und gepflegten Atmosphäre bei.

Der Außenbereich besticht durch eine wunderschöne Gestaltung. Vom Wintergarten, der direkt von der Küche zugänglich ist, haben Sie einen herrlichen Blick auf den gepflegten Garten, der wenig Pflege benötigt. Ein Zaun sorgt für Privatsphäre, während die eleganten Steinbeete sich harmonisch in das Gesamtbild einfügen.

Für Ihre Fahrzeuge stehen zwei praktische Garagen zur Verfügung, und die Auffahrt bietet Platz für zusätzliche Stellmöglichkeiten. Auch der Vollkeller präsentiert sich in einem sehr gepflegten Zustand und bietet ausreichend Abstellfläche für Ihre persönlichen Gegenstände.

Die Kombination aus hochwertiger Ausstattung und der hervorragenden Lage macht dieses Haus zu einem idealen Rückzugsort für Sie und Ihre Familie. Melden sich bei weiterem Interesse direkt bei mir. Der Verkauf erfolgt Provisionsfrei!

Ausstattung

Fußboden:

Fliesen

Weitere Ausstattung:

Terrasse, Wintergarten, Garten, Keller, Vollbad, Duschbad, Gäste-WC

Sonstiges

Bei Interesse gerne telefonisch melden: 017620511150

Lage

Neubeckum ist ein Ortsteil der Stadt Beckum. Die ca. 11.250 Menschen, die hier leben, schätzen die gewachsene Infrastruktur und den hohen Freizeitwert. Die gute Verkehrsanbindung, eine lebendige Gemeinschaft und die Nähe zur Natur machen den Stadtteil besonders attraktiv für Familien, Berufspendler und Ruhesuchende. Der Stadtteil bietet eine gute Nahversorgung mit sämtlichen Einrichtungen des täglichen Bedarfs. Grundschulen, Kindergärten, ein Gymnasium sowie eine Gesamtschule machen das Quartier besonders familienfreundlich. Die weitläufigen Felder des Münsterlands und die Werse laden zu ausgedehnten Spaziergängen und Radtouren ein und zahlreiche Sportvereine, ein Freibad und viele kulturelle Veranstaltungen bieten Abwechslung in der Freizeitgestaltung. Die vergleichsweise günstige Lage und die gute Anbindung machen den Stadtteil sowohl für Familien als auch Pendler attraktiv.

Infrastruktur:

Apotheke, Lebensmittel-Discount, Allgemeinmediziner, Kindergarten, Grundschule, Hauptschule, Realschule, Gymnasium, Gesamtschule, Öffentliche Verkehrsmittel

Exposé - Energieausweis

Energieausweistyp	Bedarfsausweis
Erstellungsdatum	ab 1. Mai 2014
Endenergiebedarf	139,10 kWh/(m ² a)
Energieeffizienzklasse	E

Exposé - Galerie



Rückansicht mit Wintergarten

Exposé - Galerie



Außenansicht



Außenansicht

Exposé - Galerie



Außenansicht



Rückansicht

Exposé - Galerie



Außenansicht



Außenansicht

Exposé - Galerie

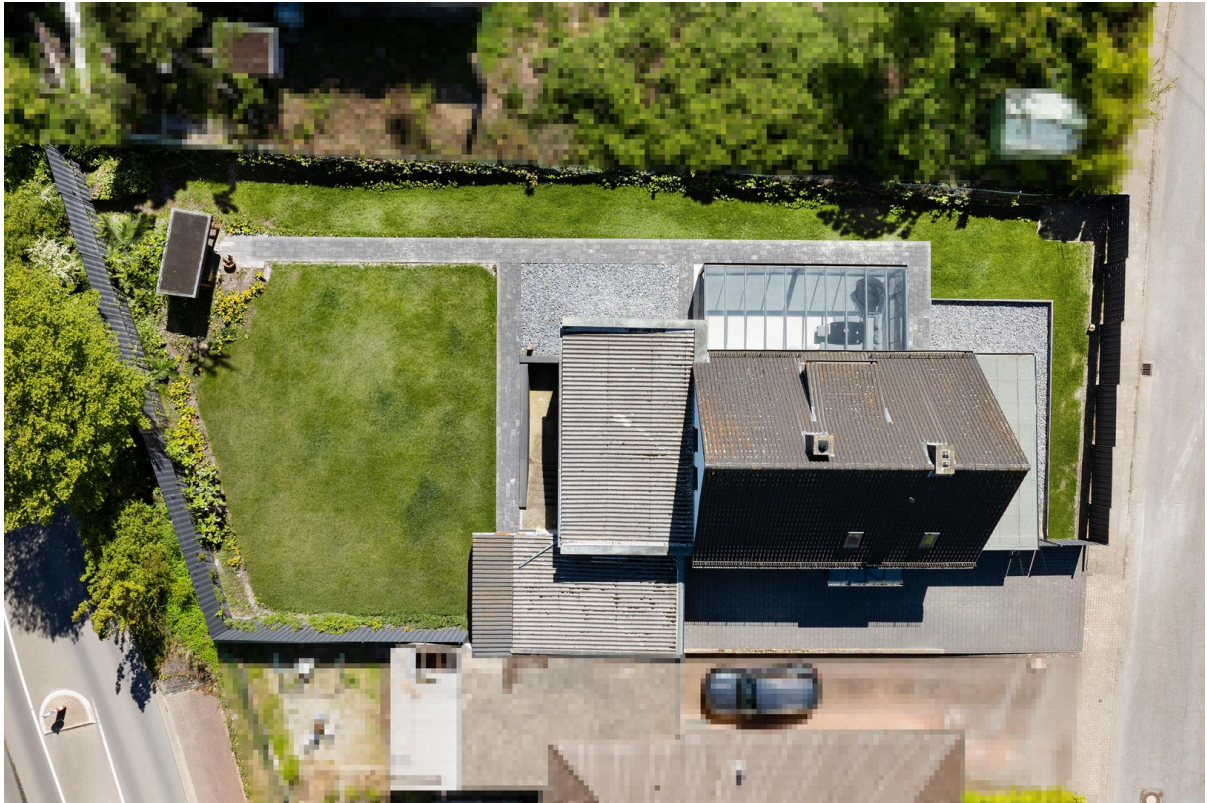


Hauseingang mit Vordach



Wintergarten

Exposé - Galerie



Drohnenaufnahme



Wohnzimmer

Exposé - Galerie



Wohnzimmer



Wohnzimmer

Exposé - Galerie



Küche



Küche

Exposé - Galerie



Wintergarten



Wintergarten

Exposé - Galerie



Flur EG



Elternschlafzimmer

Exposé - Galerie



Elternbad



Gäste-WC

Exposé - Galerie



Flur OG



Schlafzimmer

Exposé - Galerie

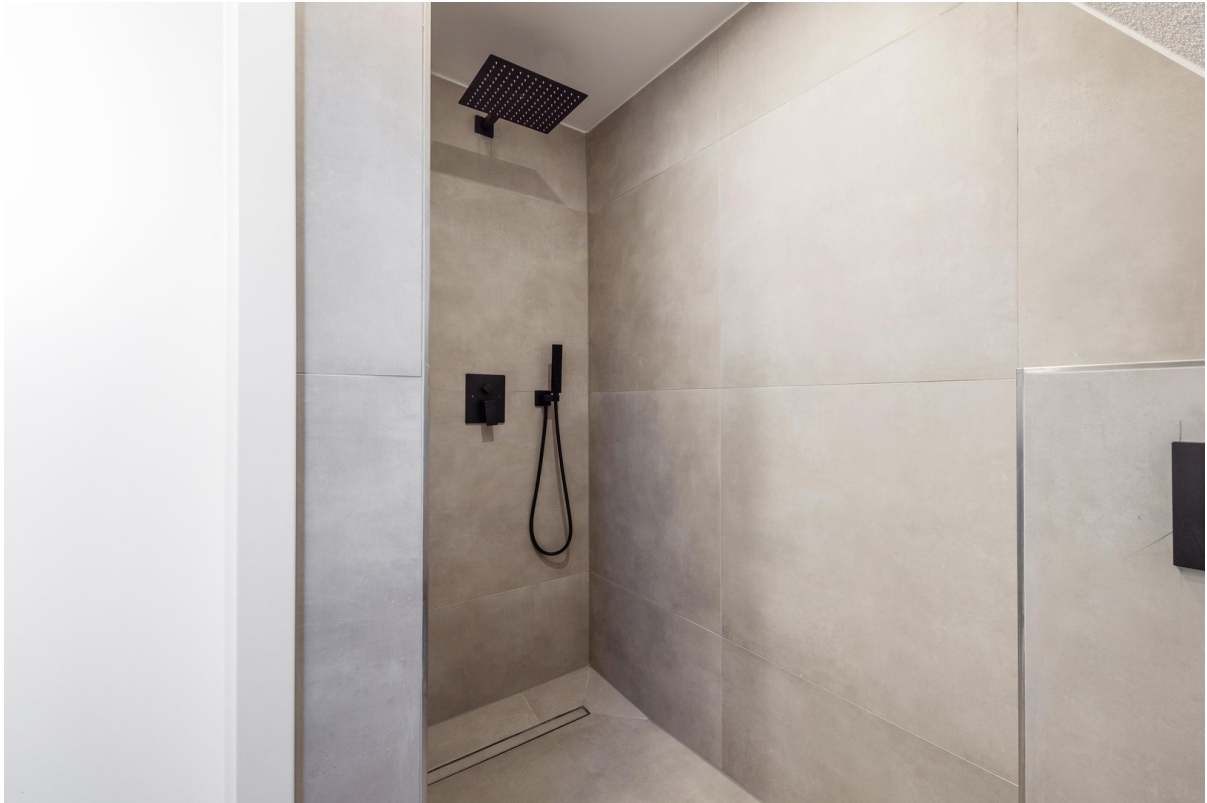


Ankleidezimmer



Büro

Exposé - Galerie

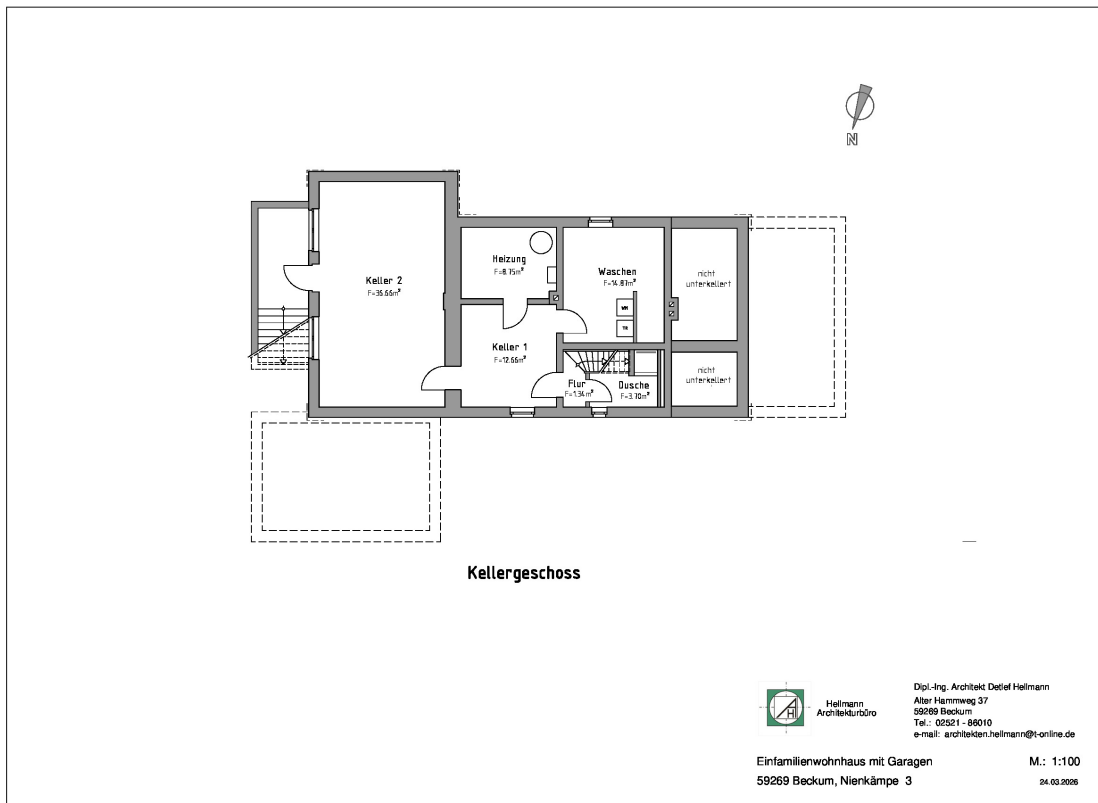


Badezimmer OG

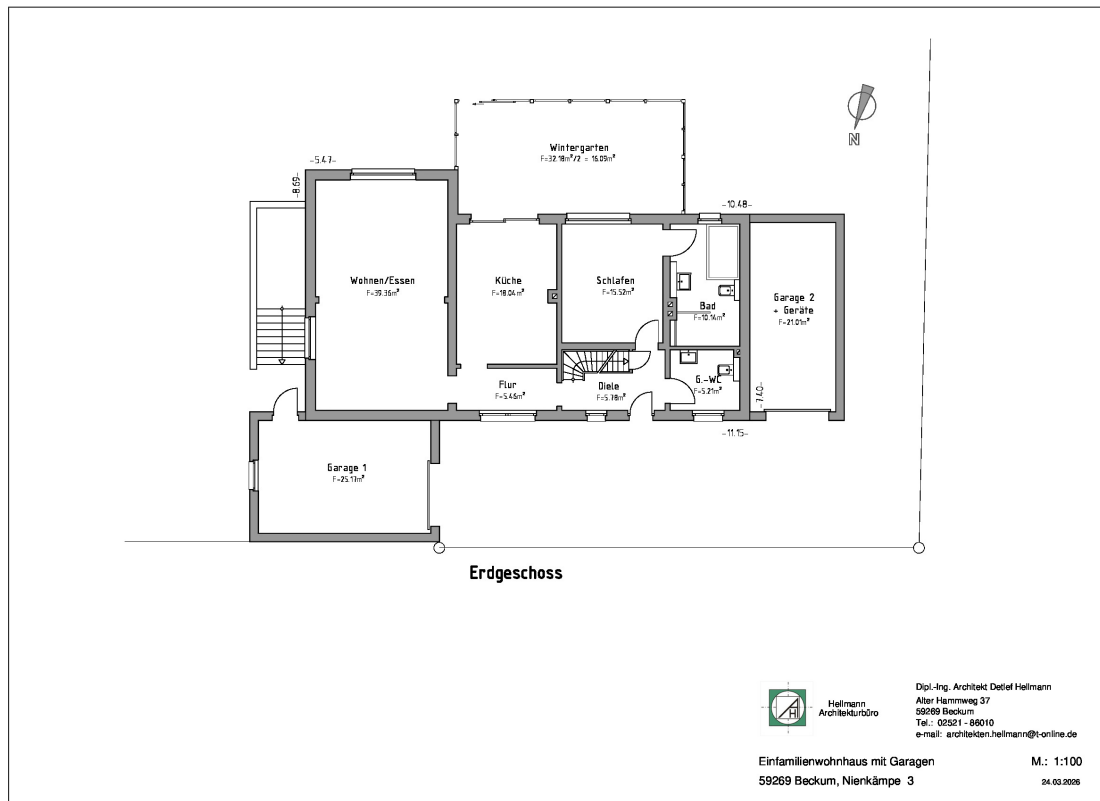


Badezimmer OG

Exposé - Grundrisse



Exposé - Grundrisse



Exposé - Grundrisse

