

Exposé

Hotel in Landau in der Pfalz

Hotel/Gastronomie in TOP Lage von Landau



Objekt-Nr. OM-451190

Hotel

Verkauf: **auf Anfrage**

Ansprechpartner:
Heilighenthaler Hof, UG & CO KG

76829 Landau in der Pfalz
Rheinland-Pfalz
Deutschland

Baujahr	1739	Badezimmer	19
Grundstücksfläche	1.107,00 m ²	Etage	2. OG
Etagen	3	Gesamtfläche	1.341,00 m ²
Zimmer	19,00	Gastronomiefläche	260,00 m ²
Energieträger	Gas	Parkflächen	10
Übernahme	Nach Vereinbarung	Restaurantplätze	100
Zustand	saniert	Heizung	Zentralheizung

Exposé - Beschreibung

Objektbeschreibung

Zum Verkauf steht ein erfolgreiches Hotel in zentraler Lage der charmanten Südpfalzmetropole Landau. Die denkmalgeschützte Immobilie wurde im Jahr 1739 erbaut und im Jahr 2015 komplett saniert und befindet sich auf einem großzügigen Grundstück von 1.107 m².

Neben dem Hotel verfügt die Immobilie über fünf weitere Gewerbeeinheiten, die alle langfristig und stabil vermietet sind.

Diese Immobilie stellt eine außergewöhnliche Investitionsmöglichkeit dar, sei es für Investoren oder Betreiber, die ein florierendes Hotel mit zusätzlichen, stabilen Mieteinnahmen aus den Gewerbeeinheiten erwerben möchten. Nutzen Sie diese seltene Gelegenheit, ein Stück Geschichte zu erwerben und gleichzeitig von einem soliden Geschäftsmodell zu profitieren

Ausstattung

- Heizung Blockheizkraftwerk
- Ausgebauter Gewölbekeller als Veranstaltungsraum
- Großer Biergarten im Innenhof
- separates Gartenhaus mit Garten 2024 fertig gestellt
- Im Nebengebäude/Hof befindet sich ein Cafe mit 25 Sitzplätzen

Fußboden:

Parkett, Fliesen

Weitere Ausstattung:

Duschbad, Einbauküche

Sonstiges

Gewerbeeinheit 1:

Nutzfläche ca. 106m² | Nutzung: Café | Vertragsdauer: bis 06/2028

Option für weitere 5 Jahre

Gewerbeeinheit 2:

Nutzfläche ca. 85m² | Nutzung: Maßschneiderei | Vertragsdauer: unbestimmt

3 Monate Kündigungsfrist, Vertrag läuft seit 2012

Gewerbeeinheit 3:

Nutzfläche ca. 110m² | Nutzung: Restaurant Poseidon

Vertragsdauer: bis 12/2028

Option für weitere 5 Jahre. Seit 15 Jahren der gleiche Mieter

Gewerbeeinheit 4:

Nutzfläche

ca.

150m² | Nutzung: Gewölbekeller/Veranstaltungsraum

Vertragsdauer: bis 12 /2028

Pächter ist ebenfalls das Restaurant Poseidon

Gewerbeeinheit 5:

Nutzfläche ca. 890m² | Nutzung: Hotel | Wird vom jetzigen Besitzer betrieben

Gewerbeeinheit 6:

Nutzfläche ca. 55m² | Nutzung: Gewerbe | Zurzeit nicht vermietet

Lage

- Landau ist eine kreisfreie Stadt in der Südpfalz mit ca. 47.000 Einwohnern
- Somit die sechstgrößte / flächenmäßig sogar die drittgrößte Stadt der Pfalz
- Fungiert als Mittelzentrum mit Teilfunktionen eines Oberzentrums
- Die Nähe zur Technologieregion Karlsruhe, zur Metropolregion Rhein-Neckar und zum Elsass erweisen sich als enorme Standortvorteile
- Als Drehscheibe inmitten dreier europäischer Wachstumsregionen bietet die vitale UNI-Stadt damit ein ausgezeichnetes Entwicklungspotenzial
- Inzwischen auch durch Kunst/Kultur beliebtes Ausflugs- und Urlaubsziel
- Größte weinbautreibende Gemeinde Deutschlands
- Die nächsten Großstädte sind Karlsruhe, Mannheim und Ludwigshafen

Infrastruktur:

Apotheke, Lebensmittel-Discount, Allgemeinmediziner, Öffentliche Verkehrsmittel

Exposé - Energieausweis

Energieausweistyp	Bedarfsausweis
Erstellungsdatum	ab 1. Mai 2014
Endenergiebedarf Strom	1.999,00 kWh/(m²a)
Endenergiebedarf Wärme	1.999,00 kWh/(m²a)

Exposé - Galerie



Das Café

Exposé - Galerie



Der Gewölbekeller

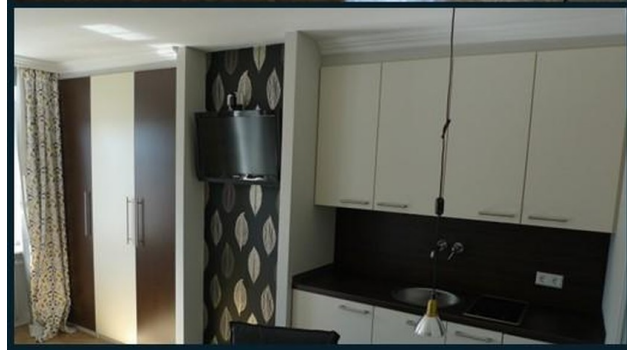


Die Hotelzimmer und Apartments

Exposé - Galerie



Die Hotelzimmer und Apartments



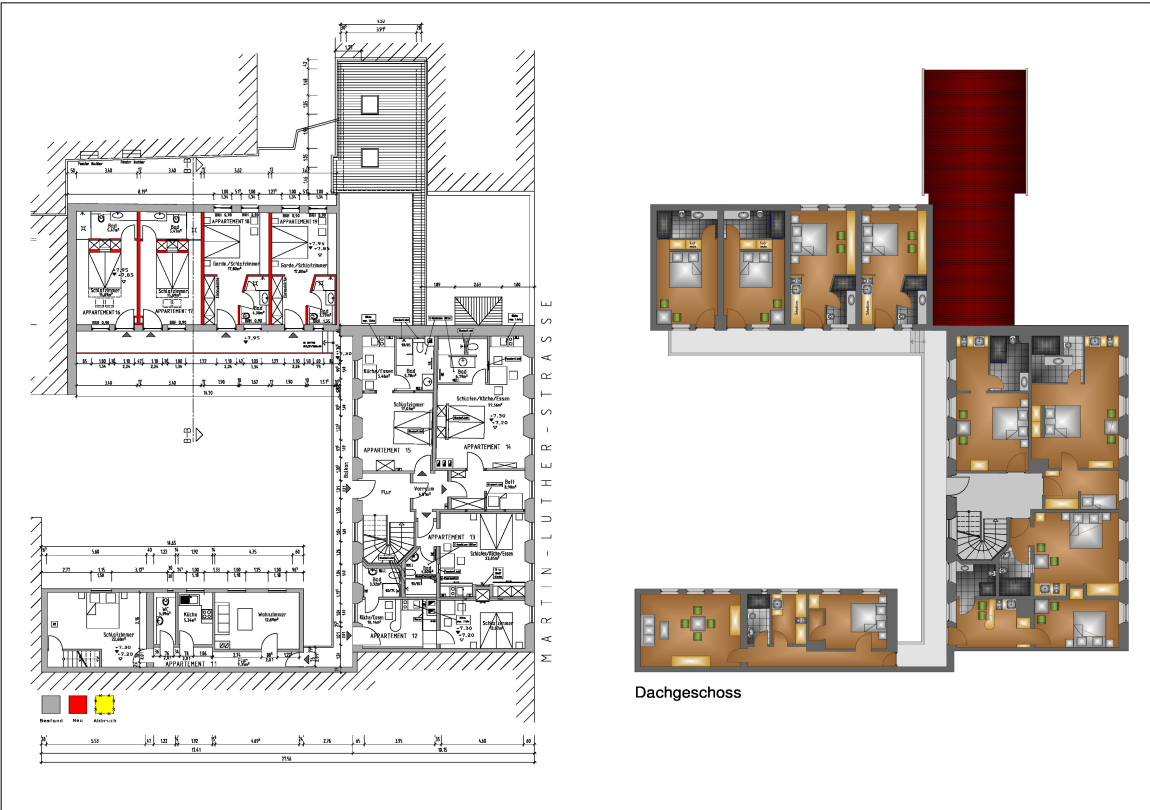
Die Hotelzimmer und Apartments

Exposé - Galerie



Die Hotelzimmer und Apartments

Exposé - Grundrisse



Exposé - Grundrisse

