

# Exposé

## Halle in Frankenthal (Pfalz)

### Moderne Logistikhalle mit Top A6 Anbindung 15 Tore großzügige Freifläche



Objekt-Nr. OM-451159

### Halle

Vermietung: **auf Anfrage + NK**

Ansprechpartner:  
Ulrike Sophie Beier

67227 Frankenthal (Pfalz)  
Rheinland-Pfalz  
Deutschland

Baujahr	2008	Zustand	Neuwertig
Grundstücksfläche	8.773,00 m <sup>2</sup>	Etage	1. OG
Etagen	2	Gesamtfläche	8.773,00 m <sup>2</sup>
Energieträger	Gas	Lager-/Prod.fläches	3.940,00 m <sup>2</sup>
Übernahme	Nach Vereinbarung	Heizung	Zentralheizung

# Exposé - Beschreibung

## Objektbeschreibung

Zur Vermietung steht eine moderne und gepflegte Logistikhalle in strategisch hervorragender Lage in der Metropolregion Rhein-Neckar. Die Hallenfläche umfasst 3900 m<sup>2</sup> und 220 m<sup>2</sup> Büro und Sozialflächen. Lagerhöhe 9 Meter, Grundstücksfläche 8773 m<sup>2</sup> Baujahr 2008 sehr gepflegter Zustand, mit Photovoltaikanlage, direkte Nähe zur A6, großzügige Rangier- und Hofflächen, geeignet für Sattelzüge und Schwerlastverkehr. Sofort oder nach Absprache verfügbar. 10 Fronttüren, 4 Tore auf Rückseite, 2 seitliche Tore, befestigte Außenflächen, flexible Nutzungsmöglichkeiten.

## Ausstattung

Die Immobilie eignet sich für Lagerlogistik, Kontraktlogistik, Umschlaglager, Spedition und Distribution, E-Commerce-Logistik, produktionsnahe Lagerung, Cross Docking, industrielle Nutzung. Die Lage eignet sich besonders für Unternehmen mit hohen Anforderungen an Verkehrsanbindung, Umschlaggeschwindigkeit und Erreichbarkeit.

### **Fußboden:**

Sonstiges (s. Text)

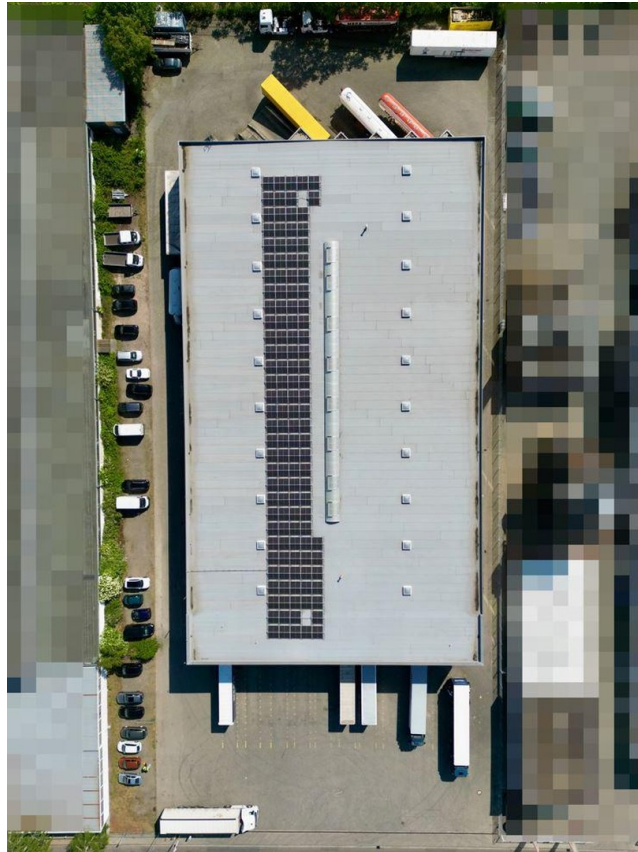
## Sonstiges

Bei entsprechendem Interesse besteht optional auch die Möglichkeit eines Erwerbs der Liegenschaft. Der Energieausweis, sowie weitere technische Objektunterlagen sind vorhanden und können auf Anfrage eingesehen werden.

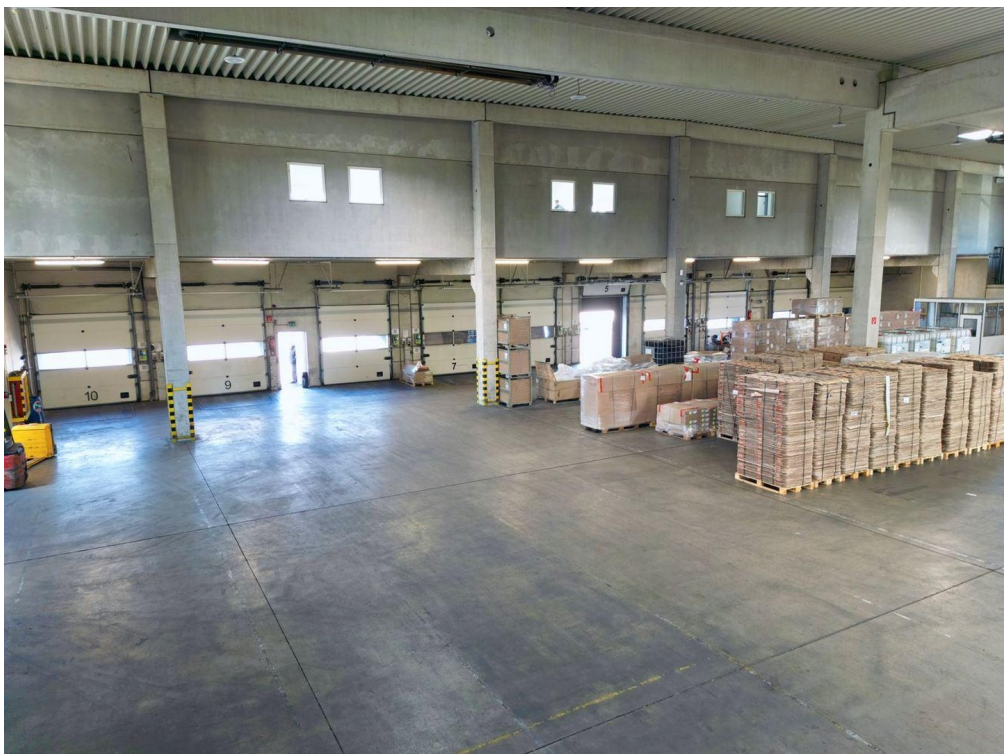
## Lage

Der Standort überzeugt durch die direkte Anbindung an die A6 sowie die hervorragende Erreichbarkeit der Regionen, Mannheim, Ludwigshafen, Frankenthal und Kaiserslautern. Die Immobilie eignet sich ideal für Logistikdienstleister, Speditionen, Handelsunternehmen oder industrielle Lager und Umschlagsprozesse.

# Exposé - Galerie



Hallendach



Innenseite Front

# Exposé - Galerie



Innenseite Rückseite



Halle

# Exposé - Galerie



Besprechungsraum



Bürotrakt mit Sozialräumen