

Exposé

Einfamilienhaus in Leonberg

Vollsaniertes Einfamilienhaus in bevorzugter Leonberger Lage – zeitgemäß, effizient, bezugsfertig



Objekt-Nr. **OM-451153**

Einfamilienhaus

Verkauf: **949.000 €**

71229 Leonberg
Baden-Württemberg
Deutschland

Baujahr	1956	Übernahme	sofort
Grundstücksfläche	520,00 m ²	Zustand	Erstbez. n. Sanier.
Etagen	3	Schlafzimmer	3
Zimmer	6,00	Badezimmer	2
Wohnfläche	140,00 m ²	Garagen	1
Nutzfläche	55,00 m ²	Stellplätze	1
Energieträger	Luft- /Wasserwärme	Heizung	Zentralheizung

Exposé - Beschreibung

Objektbeschreibung

Wer ein Haus sucht, das keine Wünsche offen lässt, wird hier fündig: Dieses freistehende Einfamilienhaus in einer ruhigen, gefragten Wohnlage in Leonberg wurde vollständig und hochwertig saniert – von Dach bis Keller. Für Familien, die einfach einziehen und ankommen wollen, ohne jahrelange Baustelle, ist das eine echte Seltenheit auf dem Markt.

Viel Platz für die ganze Familie

Auf 140 Quadratmetern Wohnfläche verteilen sich sechs Zimmer, die Raum für jeden geben: Kinderzimmer, Homeoffice, Gästezimmer – hier lässt sich das Familienleben entfalten. Das 520 Quadratmeter große Grundstück bietet dazu einen großzügigen Außenbereich, der zum Spielen, Gärtnern und Erholen einlädt.

Frisch saniert – keine Investitionen nötig

Die Vollsanierung umfasst alle wesentlichen Gewerke: Dach, Fenster, Heizung und Bad wurden erneuert und entsprechen modernem Standard. Die neue Wärmepumpe sorgt für niedrige Betriebskosten und macht das Haus fit für die Zukunft.

Stellplatz, Garage und kein Kompromiss

Garage und Außenstellplatz bieten ausreichend Platz für zwei Fahrzeuge. Kein Suchen, kein Rangieren – praktisch für den Alltag einer Familie.

Ausstattung

Hinweis: Das Haus wurde zu Dekozwecken möbliert. Das Haus wird leerstehend und bezugsfrei übergeben.

Fußboden:

Parkett, Fliesen

Weitere Ausstattung:

Balkon, Terrasse, Garten, Keller, Vollbad, Duschbad, Gäste-WC

Lage

Lage, die für sich spricht

Leonberg bietet beste Infrastruktur für Familien: Schulen, Kindergärten, Einkaufsmöglichkeiten und eine hervorragende Anbindung an Stuttgart sind in unmittelbarer Nähe. Das Haus selbst liegt in einem zentralen und gleichzeitig ruhigen Wohngebiet – hier ist Nachbarschaft noch etwas wert.

Infrastruktur:

Apotheke, Lebensmittel-Discount, Allgemeinmediziner, Kindergarten, Grundschule, Hauptschule, Realschule, Gymnasium, Gesamtschule, Öffentliche Verkehrsmittel

Exposé - Energieausweis

Energieausweistyp	Bedarfsausweis
Erstellungsdatum	ab 1. Mai 2014
Endenergiebedarf	77,00 kWh/(m ² a)
Energieeffizienzklasse	C



Exposé - Galerie



Wohnzimmer

Exposé - Galerie



Schlafzimmer



Kinderzimmer 1

Exposé - Galerie



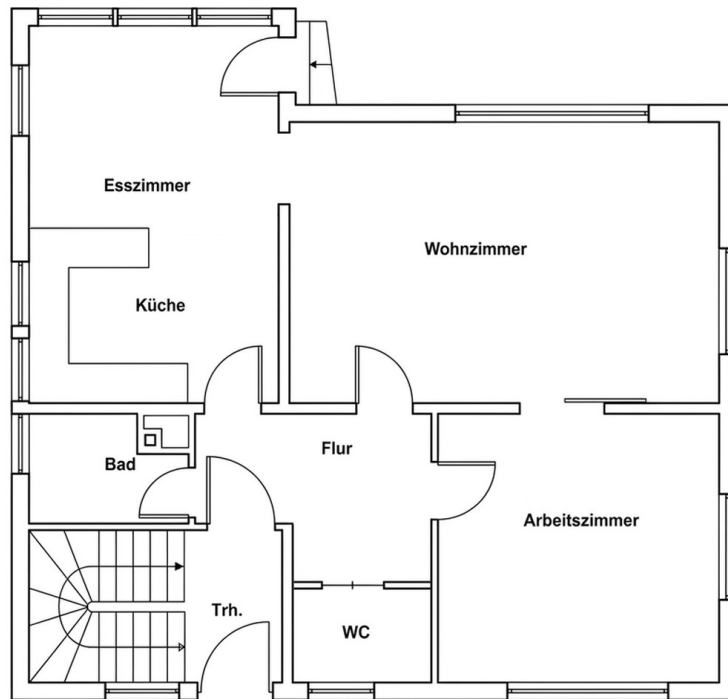
Treppenhaus



Nutzungsbeispiel, KI-generiert

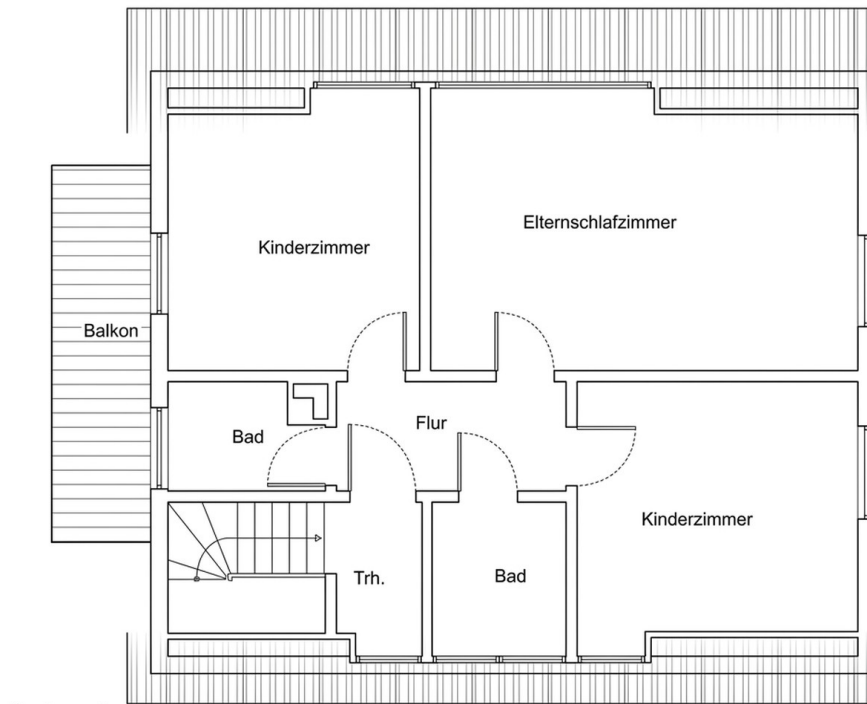
Saunakeller - Beispiel

Exposé - Grundrisse



Erdgeschoss

Erdgeschoss



Dachgeschoss

Obergeschoss

Exposé - Grundrisse

