

Exposé

Wohnung in Dortmund

Domblick als Bonus vom Balkon aus - 74m² mit Echtholz-Parkettboden und weitere



Objekt-Nr. OM-451103

Wohnung

Vermietung: **850 € + NK**

Ansprechpartner:
CASS Immobilien GmbH

Wilhelm-Crüwell-Straße 20
44139 Dortmund
Nordrhein-Westfalen
Deutschland

Zimmer	3,00	Mietsicherheit	2.250 €
Wohnfläche	74,00 m ²	Übernahme	sofort
Energieträger	Gas	Zustand	Neuwertig
Nebenkosten	125 €	Etage	3. OG
Heizkosten	100 €	Heizung	Zentralheizung

Exposé - Beschreibung

Objektbeschreibung

Willkommen in einer Wohnung, die Großzügigkeit und Eleganz vereint. Auf 74 m² erwartet Sie in der südlichen Innenstadt ein Wohnerlebnis mit Charakter. Während der edle Echtholz-Parkettboden eine warme, stilvolle Atmosphäre schafft, bietet das Badezimmer mit seiner großzügigen Duschwanne den perfekten Komfort für Ihren Alltag.

Ein besonderes Augenmerk liegt auf der Zukunft: Für eine noch höhere Lebensqualität wird das Objekt im Zeitraum 2026-2027 mit modernsten Schallschutzfenstern ausgestattet. Das Highlight bleibt jedoch der private Balkon: Genießen Sie einen unverbaubaren Logenplatz-Blick auf den Florianturm und das satte Grün des Westfalenparks – ein exklusives Panorama, das in Dortmund seinesgleichen sucht.

Eine weitere Wohnung im selben Haus kann zum 01. Juli 2026 ebenfalls angemietet werden.

Ausstattung

Wohnfläche: ca. 74 m²

Echtholz-Parkett, Balkon mit Blick auf den Florianturm-Blick

große, moderne Duschwanne

Isolierglas, später Schallschutz

Fußboden:

Parkett, Fliesen

Weitere Ausstattung:

Balkon, Keller, Aufzug

Sonstiges

Interessiert? Dann freuen wir uns sehr auf Ihre aussagefähige Anfrage.

BESICHTIGUNGSTERMINE

Aufgrund der Vielzahl der Anfragen bieten wir Besichtigungstermine an,

NACHDEM Sie uns einige freiwillige Informationen zuleiten, wie

Name

Personenzahl

Anzahl und Alter der Kinder

Beruf

Einkommen

und frühestmöglicher Einzugstermin

Bitte nutzen Sie dazu das Kontaktformular.

Ihr Team von CASS Immobilien

Lage

Die Wilhelm-Crüwell-Straße 20 empfängt Sie in einer der exklusivsten Wohnlagen Dortmunds. Genau an der Schnittstelle zwischen dem charmanten Kaiserstraßenviertel und der

prestigeträchtigen Gartenstadt gelegen, genießen Sie hier das Beste aus zwei Welten. Das gepflegte Mehrfamilienhaus überzeugt nicht nur durch eine angenehme Nachbarschaft, sondern auch durch eine professionelle Verwaltung, die für einen einwandfreien Zustand des Objekts sorgt.

Hier wohnen Sie zentral und dennoch in einem etablierten, ruhigen Umfeld – ein Rückzugsort mit höchster Lebensqualität.

Infrastruktur:

Apotheke, Lebensmittel-Discount, Allgemeinmediziner, Kindergarten, Grundschule, Hauptschule, Realschule, Gymnasium, Gesamtschule, Öffentliche Verkehrsmittel

Exposé - Galerie



Exposé - Galerie



Exposé - Galerie



Exposé - Galerie

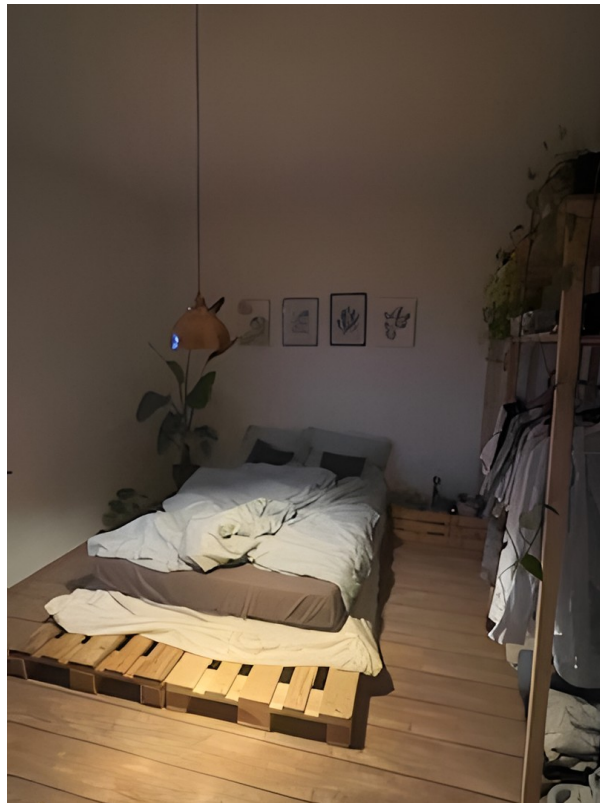


Wohnung 2

Exposé - Galerie



Wohnung 2



Wohnung 2

Exposé - Galerie



Wohnung 2



Wohnung 2

Exposé - Galerie



Wohnung 2