

Exposé

Wohnung in Singen

Schöne 2 Zimmerwohnung im 1.OG in Singen, Überlinger Str. 59



Objekt-Nr. OM-451090

Wohnung

Vermietung: **750 € + NK**

Ansprechpartner:
Roman Gonsior

Überlinger Str. 59
78224 Singen
Baden-Württemberg
Deutschland

Baujahr	1993	Übernahme	ab Datum
Etagen	3	Übernahmedatum	01.06.2026
Zimmer	2,00	Zustand	renoviert
Wohnfläche	58,00 m ²	Schlafzimmer	1
Energieträger	Gas	Badezimmer	1
Nebenkosten	90 €	Etage	1. OG
Heizkosten	110 €	Tiefgaragenplätze	1
Summe Nebenkosten	200 €	Heizung	Zentralheizung
Mietsicherheit	2.250 €		

Exposé - Beschreibung

Objektbeschreibung

Ab dem 01.06.2026 ist diese 2- Zimmer Wohnung in Singen zu vermieten (der Boden wird gerade gegen einen hochwertigen Vinylboden getauscht, Fotos sind vor der Renovierung).

Die Wohnung befindet sich im 1. Obergeschoss der Überlinger Str. 59, im hinteren Hauseingang abseits der Straße und dadurch in ruhiger Lage.

Aktuell ist noch eine ältere Küchenzeile vorhanden, die durch eine neue ersetzt wird. Ein Tiefgaragenstellplatz (kein Doppelparker) und ein Keller gehören ebenfalls zur Wohnung.

Die Wohnung befindet sich im 1. OG und hat einen Westbalkon.

Die Wohnung teilt sich auf in

- Wohn- Esszimmer/Küche
- Schlafzimmer
- Bad mit Dusche, WC und Waschbecken

Zur effizienten Koordination der Besichtigungstermine bitten wir vorab um Übersendung einer ausgefüllten Mieterselbstauskunft (in Google folgendes eingeben, dann ist es das erste Ergebnis: ohne-makler mieterselbstauskunft download)

Weitere Unterlagen (Schufa, Gehaltsnachweise) werden erst bei konkretem Interesse erforderlich

Die Wohnung wird nur an Personen vermietet, die eine ausreichende Bonität mitbringen.

Schreiben Sie gerne etwas über sich und die Personen, die einziehen werden.

Danke.

Ausstattung

Fußboden:

Fliesen, Vinyl / PVC

Weitere Ausstattung:

Balkon, Keller, Duschbad, Einbauküche

Lage

Infrastruktur:

Apotheke, Lebensmittel-Discount, Allgemeinmediziner, Kindergarten, Grundschule, Hauptschule, Realschule, Gymnasium, Gesamtschule, Öffentliche Verkehrsmittel

Exposé - Energieausweis

Energieausweistyp	Verbrauchsausweis
Erstellungsdatum	ab 1. Mai 2014
Endenergieverbrauch	196,00 kWh/(m²a)
Energieeffizienzklasse	F

Exposé - Galerie



Wohnz., blick auf Küchenzeile

Exposé - Galerie



Blick zum Balkon



Blick vom Balkon

Exposé - Galerie



Balkon



Wohnungseingangstüre

Exposé - Galerie



Wohnzimmer



Blick zum Schlafzimmer

Exposé - Galerie



Schlafzimmer



Schlafzimmer

Exposé - Galerie



Duschbad



Außenansicht

Exposé - Galerie



Weg zum Hauseingang



Stellplatz in der Garage

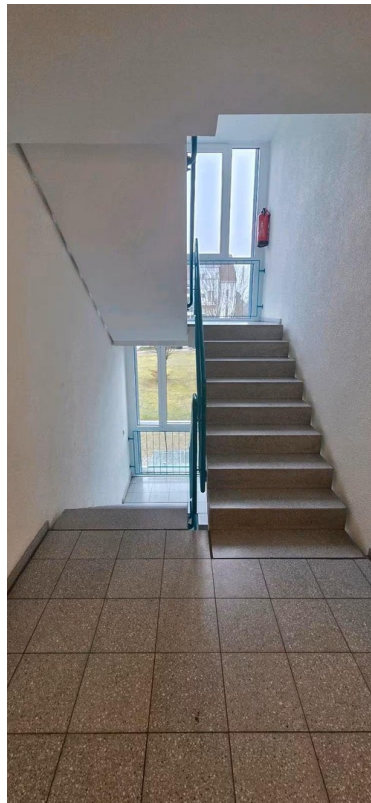


Fahrradabstellplatz

Exposé - Galerie

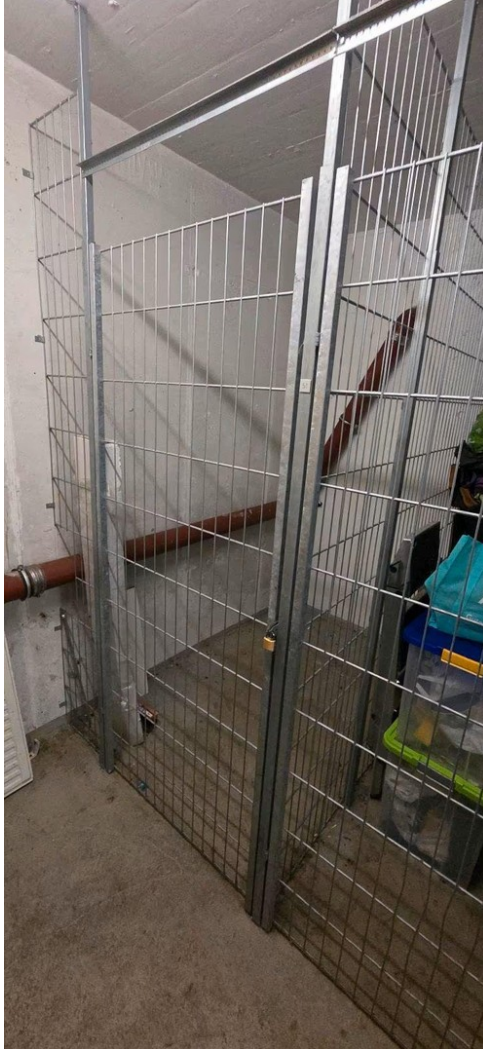


Abfahrt Garage



Treppenhaus

Exposé - Galerie



Keller

Exposé - Grundrisse

Grundriss und Wohnflächenberechnung

Überlinger Str. 59

WHG 051

