

Exposé

Doppelhaushälfte in Wismar

NEU: Modernisierte Doppelhaushälfte nahe der Ostsee mit großer Sonnenterrasse. Sofort bezugsfertig!



Objekt-Nr. OM-451078

Doppelhaushälfte

Verkauf: **329.900 €**

23966 Wismar
Mecklenburg-Vorpommern
Deutschland

Baujahr	2003	Übernahme	sofort
Grundstücksfläche	438,00 m ²	Zustand	Erstbez. n. Sanier.
Etagen	2	Schlafzimmer	3
Zimmer	4,00	Badezimmer	2
Wohnfläche	127,00 m ²	Stellplätze	1
Energieträger	Gas	Heizung	Zentralheizung

Exposé - Beschreibung

Objektbeschreibung

Willkommen in Ihrem neuen Zuhause!

Diese Doppelhaushälfte in der beliebten Gartenstadt Wismar wurde komplett modernisiert und ist sofort bezugsfertig – ohne Renovierungsaufwand, einfach einziehen und wohlfühlen.

Im Erdgeschoss erwartet Sie ein großzügiger, lichtdurchfluteter Wohn- und Essbereich mit direktem Zugang zur erhöhten Sonnenterrasse (ca. 40 m²) – ideal für gesellige Stunden mit Familie und Freunden. Eine separate Küche, ein praktisches Gäste-WC sowie Hauswirtschafts- und Technikraum runden das Raumangebot ab.

Im Obergeschoss befinden sich ein helles Schlafzimmer, zwei weitere Zimmer – flexibel nutzbar als Kinder-, Gäste- oder Arbeitszimmer – sowie ein modernes Vollbad mit Wanne und Dusche. Der Spitzboden bietet zusätzlichen Stauraum.

Das ca. 438 m² große Grundstück präsentiert sich gepflegt und bietet Platz für Erholung im Grünen sowie einen eigenen Stellplatz unmittelbar am Haus.

Einziehen, wohlfühlen, genießen – hier beginnt Ihr neues Kapitel!

Ausstattung

- Komplett saniert – einzugsbereit ohne Aufwand
- Großzügige Sonnenterrasse (ca. 40 m²) mit Blick ins Grüne
- Neue Böden (Vinyl & Fliesen), Bäder, Treppe, Terrasse
- Frisch gestrichene Fassade, gereinigtes & versiegeltes Dach
- Neue Dachflächenfenster – helle, freundliche Räume
- Gepflegtes Grundstück (438 m²) mit Stellplatz
- Ruhige Lage in der beliebten Gartenstadt von Wismar

Fußboden:

Fliesen, Sonstiges (s. Text)

Weitere Ausstattung:

Terrasse, Garten, Vollbad, Gäste-WC

Lage

Die Gartenstadt Wismar gehört zu den gefragtesten Wohnlagen der Hansestadt. Hier verbinden sich Ruhe, viel Grün und eine hervorragende Infrastruktur. Ob Einkaufsmöglichkeiten, Schulen, Kindergärten oder Ärzte – alles erreichen Sie in wenigen Minuten. Die historische Altstadt, der Hafen und die Ostseeküste sind schnell erreichbar, sodass Sie stadtnah und dennoch naturnah wohnen.

Das gewachsene Umfeld mit gepflegten Nachbarhäusern schafft ein angenehmes, familienfreundliches Wohngefühl – perfekt für alle, die Wert auf Lebensqualität, Sicherheit und Nachbarschaft legen.

Infrastruktur:

Apotheke, Lebensmittel-Discount, Allgemeinmediziner, Kindergarten, Grundschule, Hauptschule, Realschule, Gymnasium, Gesamtschule, Öffentliche Verkehrsmittel

Exposé - Energieausweis

Energieausweistyp	Bedarfsausweis
Erstellungsdatum	ab 1. Mai 2014
Endenergiebedarf	129,00 kWh/(m ² a)
Energieeffizienzklasse	D

Exposé - Galerie



Wohnzimmer

Exposé - Galerie



Wohnzimmer



Wohnzimmer

Exposé - Galerie



Terrasse



Terrasse

Exposé - Galerie



Terrasse



Küche

Exposé - Galerie



Küche



Schlafzimmer

Exposé - Galerie



Schlafzimmer



Kinderzimmer 1

Exposé - Galerie



Badezimmer



Badezimmer

Exposé - Galerie



Flur



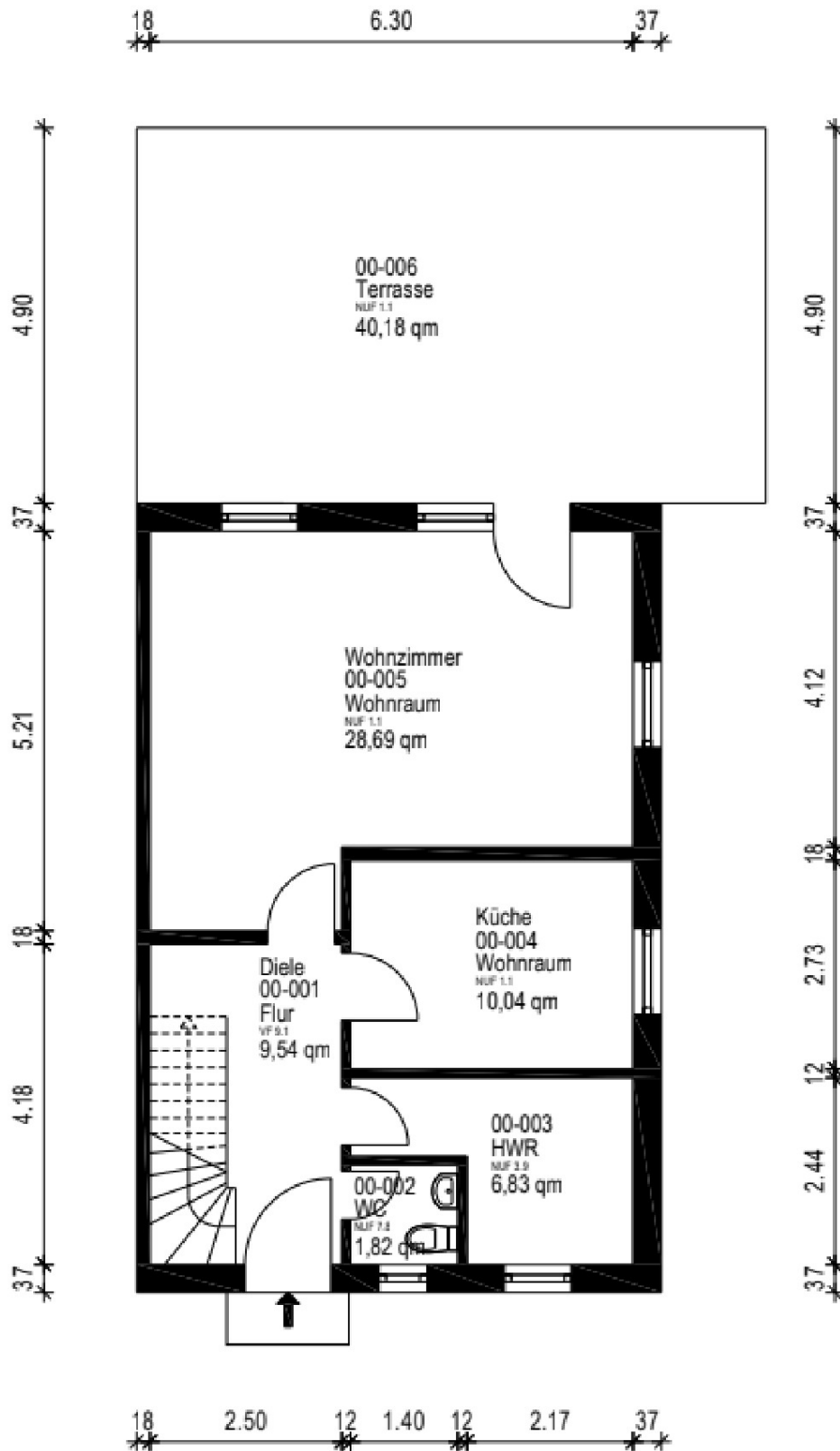
Kinderzimmer 2

Exposé - Galerie



Treppe

Exposé - Grundrisse



Exposé - Grundrisse

