

# Exposé

## Einfamilienhaus in Kaiserslautern

### Gemütliches Haus in Kaiserslautern-Erfenbach zum Verkauf



Objekt-Nr. OM-451076

### Einfamilienhaus

Verkauf: **399.000 €**

Ansprechpartner:  
Selvet Zeqiri

67659 Kaiserslautern  
Rheinland-Pfalz  
Deutschland

Grundstücksfläche	381,00 m <sup>2</sup>	Übernahme	Nach Vereinbarung
Etagen	3	Zustand	saniert
Zimmer	7,00	Schlafzimmer	5
Wohnfläche	175,00 m <sup>2</sup>	Badezimmer	3
Energieträger	Gas	Heizung	Zentralheizung

# Exposé - Beschreibung

## Objektbeschreibung

Im Stadtteil Erfenbach am Rande Kaiserslauterns wird provisionsfrei ein schönes Haus verkauft, die perfekt für Ihre Familie ist.

Dieses gemütliche, vollständig sanierte Haus bietet viel Platz und flexible Nutzungsmöglichkeiten für Familien oder Mehrgenerationenhaushalte.

Die Immobilie verfügt über insgesamt 5 Schlafzimmer, 3 Badezimmer, 2 Küchen sowie 2 großzügige Wohnzimmer. Zusätzlich stehen ein Keller, eine Garage sowie ein Stellplatz zur Verfügung. Ein Garten und ein Balkon runden das Angebot ab und bieten angenehme Außenbereiche.

Das Erdgeschoss besitzt einen separaten Eingang und eignet sich ideal als Einliegerwohnung oder zur teilweisen Vermietung.

Das Haus wurde umfassend modernisiert – einschließlich Dach, Fenster und Elektrik – und befindet sich in einem sehr guten Zustand. Das Haus verfügt zudem über eine Solaranlage mit einer Leistung von 15 kW.

Eine zweistöckige Schuppengebäude bietet weiteren Stauraum.

Bei Interesse einfach unter 0176 58696437 anrufen oder eine E-Mail schreiben!

Ich freue mich auf Ihre Anfrage mit Angaben zu Ihrer Person, vollständiger Anschrift und einer gültigen Telefonnummer.

## Ausstattung

### Weitere Ausstattung:

Balkon, Garten, Keller, Duschbad

## Lage

Kaiserslautern zählt mit rund 100.000 Einwohnern zu den 5 größten Städten in Rheinland-Pfalz. Die Stadt verfügt mit den Autobahnen A6 (Mannheim-Saarbrücken) und A63 aus Mainz über eine gute Anbindung an das Fernstraßennetz. Außerdem führen 3 Bundesstraßen durch das Stadtgebiet. Kaiserslautern hat auch eine gute Anbindung an den öffentlichen Schienenverkehr.

Das Haus befindet sich in dem schönen Stadtteil Kaiserslautern - Erfenbach.

Mehrere Bushaltestellen, eine Sparkassenfiliale, zwei Kindergärten sowie eine Grundschule sind in wenigen Gehminuten zu erreichen

### Infrastruktur:

Apotheke, Lebensmittel-Discount, Allgemeinmediziner, Kindergarten, Grundschule, Öffentliche Verkehrsmittel

# Exposé - Galerie



Wohnzimmer



Wohnzimmer

# Exposé - Galerie



Küche 1



Küche 2

# Exposé - Galerie



Schlafzimmer 1



Schlafzimmer 2

# Exposé - Galerie



Schlafzimmer 3



Schlafzimmer 4



Schlafzimmer 5

# Exposé - Galerie



Bad

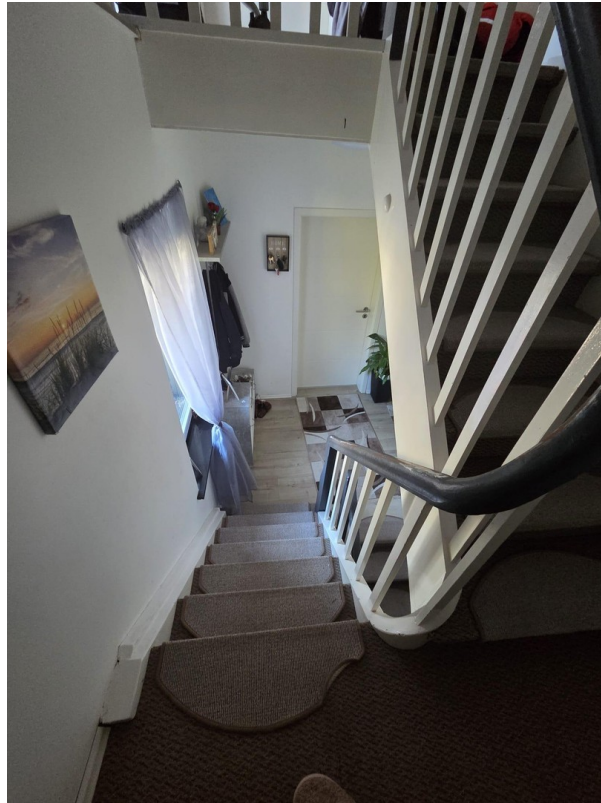


Treppenhaus



Treppenhaus

# Exposé - Galerie

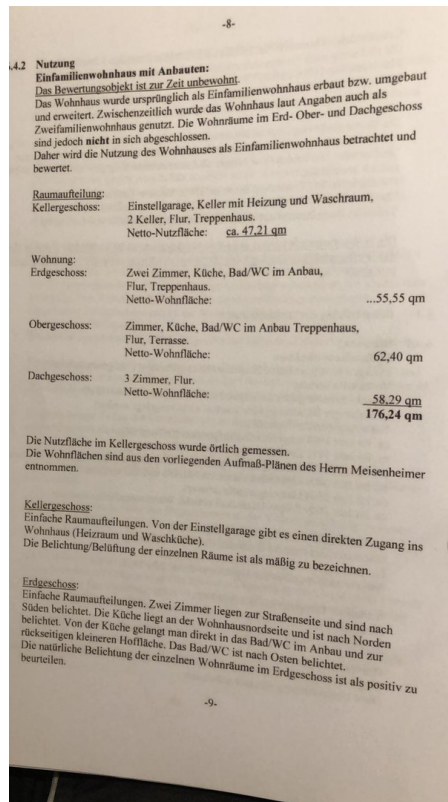


Treppenhaus

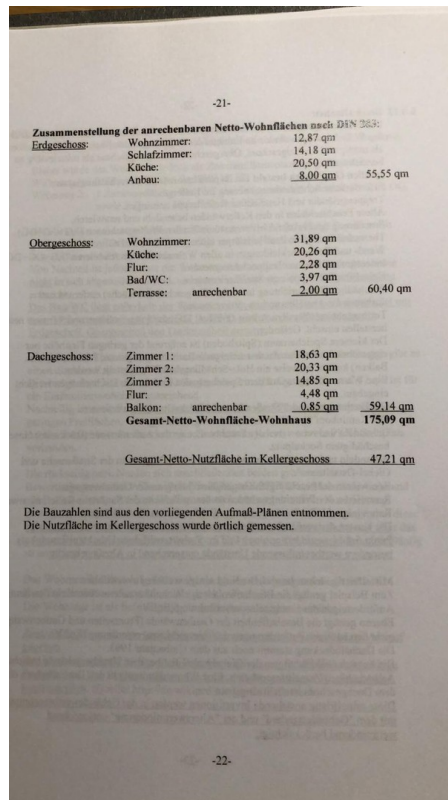


Treppenhaus

# Exposé - Galerie

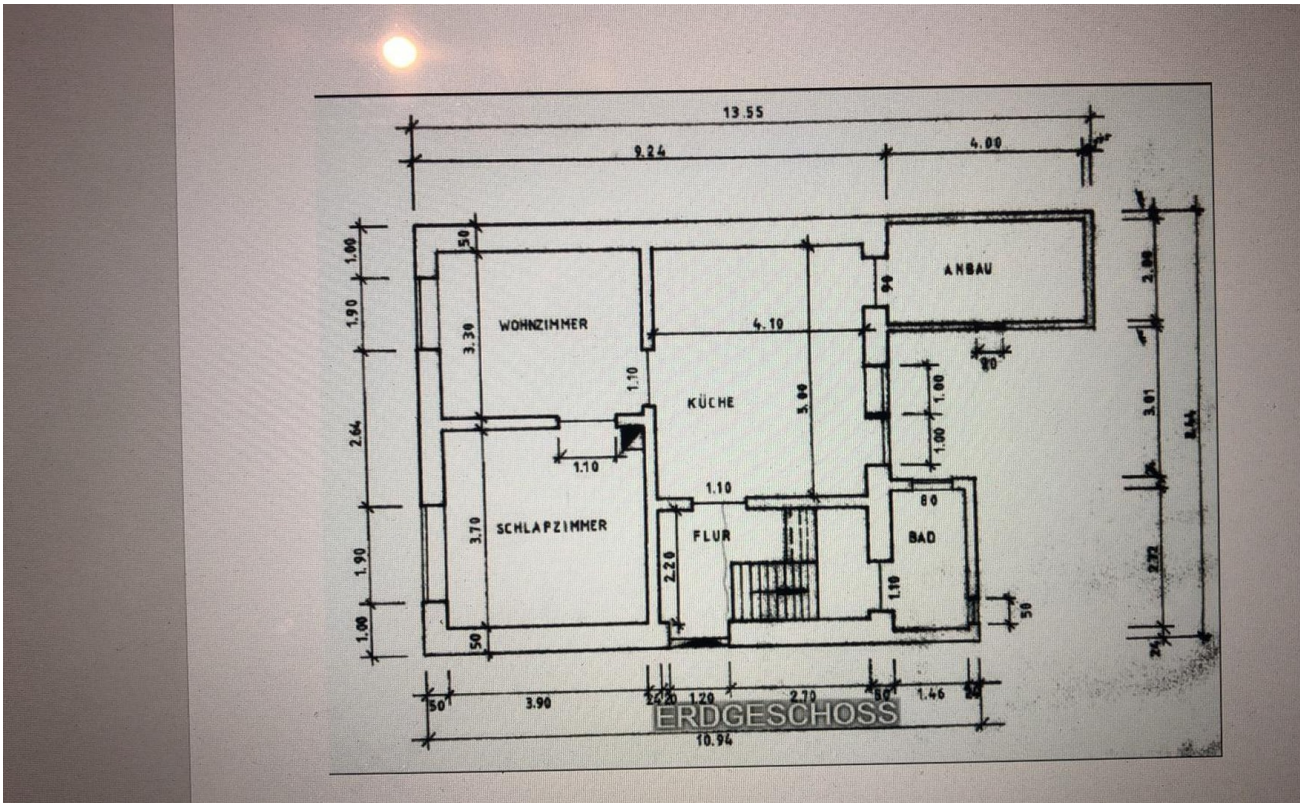


Raumaufteilung

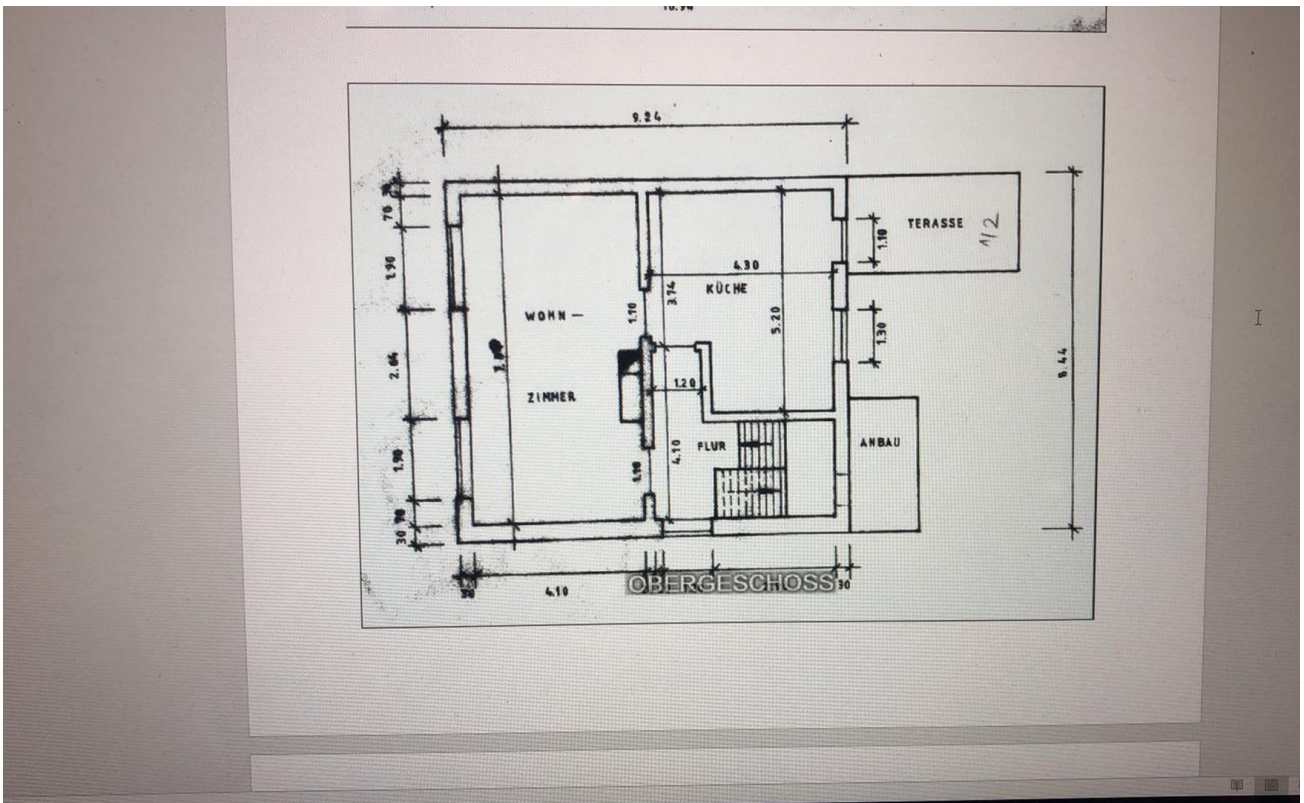


Wohnfläche

# Exposé - Grundrisse

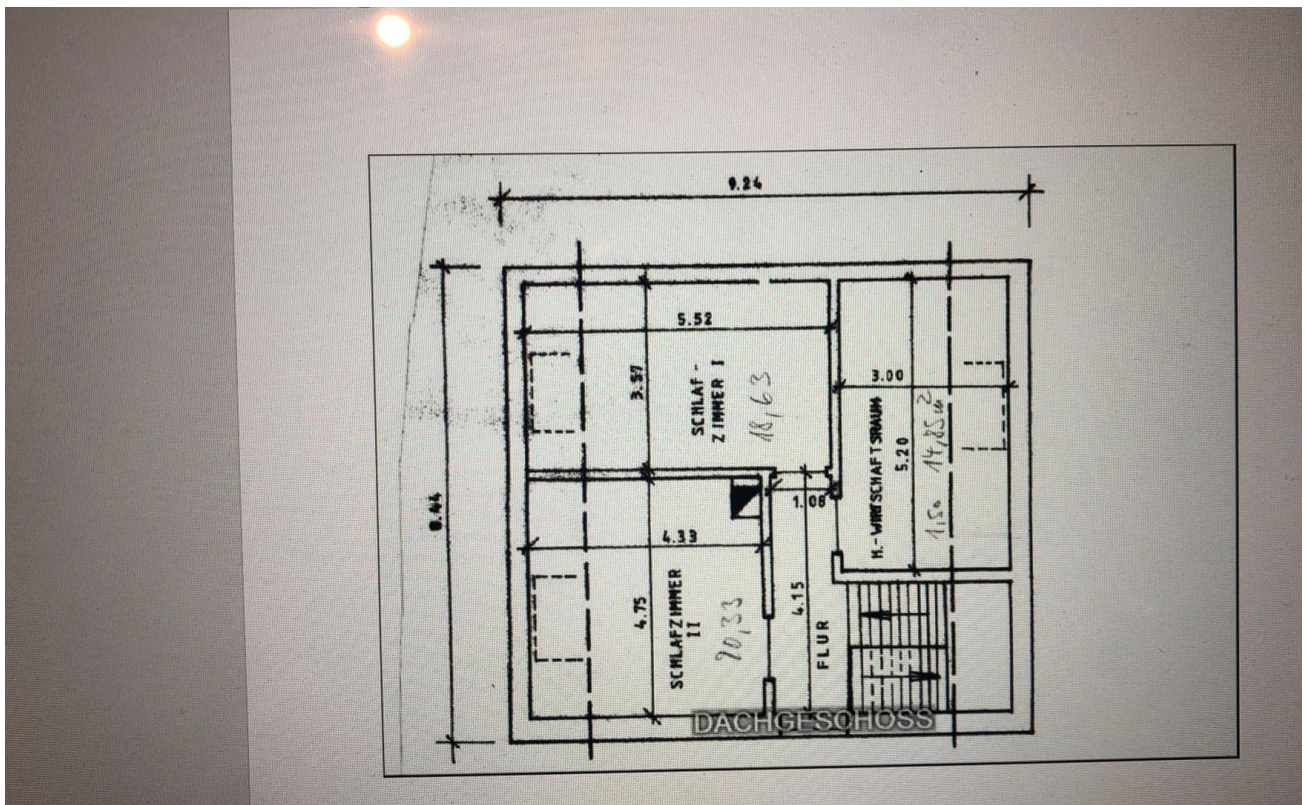


EG



OG

# Exposé - Grundrisse



DG