

Exposé

Wohnung in Rendsburg

Schöne 3-Zimmer-Wohnung mit Loggia und Stellplatz in Rendsburg



Objekt-Nr. OM-451071

Wohnung

Vermietung: **820 € + NK**

24768 Rendsburg
Schleswig-Holstein
Deutschland

Baujahr	1974	Übernahmedatum	01.06.2026
Etagen	3	Zustand	gepflegt
Zimmer	3,00	Schlafzimmer	2
Wohnfläche	76,00 m ²	Badezimmer	1
Summe Nebenkosten	305 €	Etage	1. OG
Miete Garage/Stellpl.	40 €	Stellplätze	1
Mietsicherheit	2.460 €	Heizung	Zentralheizung
Übernahme	ab Datum		

Exposé - Beschreibung

Objektbeschreibung

Zur Vermietung steht eine gepflegte 3-Zimmer-Wohnung in 24768 Rendsburg. Die Wohnung befindet sich im 1. Obergeschoss einer ruhigen Wohnanlage und bietet ca. 76 m² Wohnfläche.

Sie verfügt über ein helles Wohnzimmer mit Loggia, ein Schlafzimmer, ein Kinderzimmer, eine Küche, ein Vollbad mit WC, Flur sowie eine Abstellkammer. Zusätzlich gehören ein Kellerraum und ein PKW-Stellplatz zur Wohnung.

Ausstattung

Durchdachte Raumaufteilung mit lichtdurchfluteten Räumen

- Gepflegtes Wannenbad
- Isolierverglaste Kunststofffenster
- Einbauküche
- Schöne Loggia zum Entspannen in den Abendstunden
- Privater großer Kellerraum
- Gemeinschaftlicher Fahrradraum

Fußboden:

Laminat, Fliesen

Weitere Ausstattung:

Balkon, Keller, Duschbad, Einbauküche

Lage

Die Wohnung befindet sich in einer gefragten und zugleich naturnahen Lage von Rendsburg.

In der direkten Umgebung finden sich Einkaufsmöglichkeiten, Ärzte, Apotheken sowie Kindergärten und Schulen. Eine Bushaltestelle direkt vor der Tür sorgt für eine bequeme Anbindung an die Innenstadt.

Rendsburg – mit rund 29.000 Einwohnern – liegt zentral in Schleswig-Holstein und punktet durch die Nähe zum Nord-Ostsee-Kanal und zur Eider mit vielfältigen Freizeitmöglichkeiten und eine sehr gute

Infrastruktur.

Über die A7 sind Kiel, Flensburg und Hamburg schnell erreichbar. Ostsee (32min) und Nordsee (ca. 1h) liegen in kurzer Distanz, was Rendsburg zusätzlich attraktiv als Wohnlage macht.

Infrastruktur:

Apotheke, Lebensmittel-Discount, Allgemeinmediziner, Kindergarten, Grundschule, Hauptschule, Realschule, Gymnasium, Gesamtschule, Öffentliche Verkehrsmittel

Exposé - Energieausweis

Energieausweistyp	Verbrauchsausweis
Erstellungsdatum	ab 1. Mai 2014
Endenergieverbrauch	143,00 kWh/(m ² a)
Energieeffizienzklasse	E

Exposé - Galerie



Exposé - Galerie



Exposé - Galerie



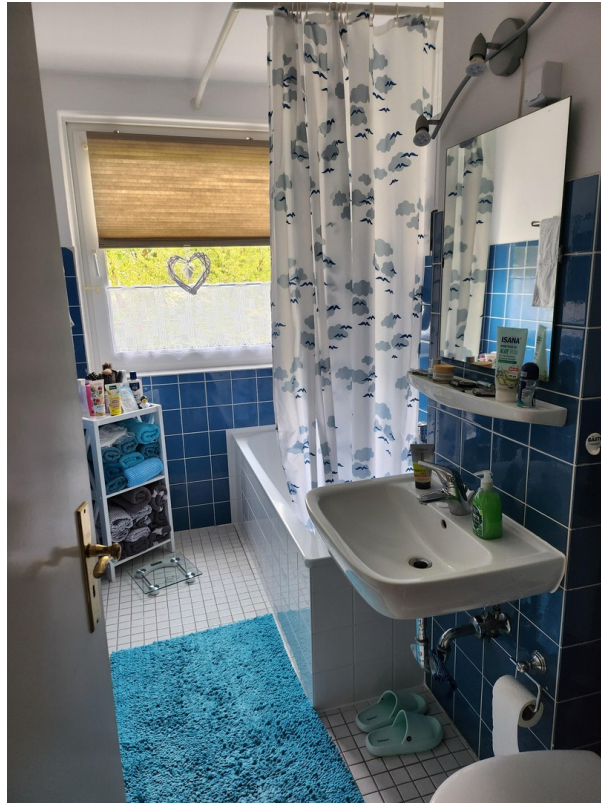
Exposé - Galerie



Exposé - Galerie



Exposé - Galerie



Exposé - Galerie



Exposé - Grundrisse

