

# Exposé

## Mehrfamilienhaus in Hiddenhausen

### Traumhaus in toller Lage mit Restarbeiten zum Verwirklichen



Objekt-Nr. **OM-451052**

### Mehrfamilienhaus

Verkauf: **599.000 €**

Ansprechpartner:  
Martin

32120 Hiddenhausen  
Nordrhein-Westfalen  
Deutschland

Baujahr	1910	Zustand	gepflegt
Grundstücksfläche	1.138,00 m <sup>2</sup>	Schlafzimmer	5
Etagen	2	Badezimmer	3
Zimmer	7,00	Carports	2
Wohnfläche	305,00 m <sup>2</sup>	Stellplätze	3
Energieträger	Gas	Heizung	Zentralheizung
Übernahme	Nach Vereinbarung		

# Exposé - Beschreibung

## Objektbeschreibung

Ein großes Haus mit ca. 305m<sup>2</sup> Wohnfläche und vielen Möglichkeiten zur Nutzung. Das Grundstück hat eine Größe von ca. 1138m<sup>2</sup>. Aktuell wird es als Mehrgenerationenhaus mit zwei abgetrennten Wohneinheiten genutzt. Im Erdgeschoss teilweise elektrische Jalousien, Feinsteinzeug Fliesen im Wohnzimmer, Flur und Badezimmer, Granitfliesen im Esszimmer und Küche, einem Kamin im Wohnzimmer als auch einem Teilkeller. Neuer Gasheizkessel wurde kürzlich eingebaut. Eine tolle Außenanlagen mit eingebauten Pool lädt im Sommer zum entspannen ein. Viel Platz zum Wohlfühlen und gute Anbindungen an Kitas, Schulen, Bushaltestelle, Einkaufsmöglichkeiten als auch schnelle Wege auf die A2/A30.

Bitte senden Sie uns keine Makleranfragen.

Die Anlage ist Videoüberwacht und wir bitten von Außenbesichtigungen abzusehen, da es sich unter anderem um einen Privatweg handelt und nur nach Terminvereinbarung eine Besichtigung möglich ist.

Besichtigungen können nach Vorlage eines Finanzierungsplans kurzfristig durchgeführt werden. Sollten wir Ihr Interesse geweckt haben, freuen wir uns über Ihre Anfrage.

## Ausstattung

Teilweise gehobene Ausstattung. Mit teilweise Fußbodenheizung im Erdgeschoss. Das Gebäude wurde 1988 saniert und der Dachgeschossausbau sowie die neuen Badezimmer erfolgten im Jahre 2002. Neue Bodenbelege in 2009.

### **Fußboden:**

Laminat, Fliesen

### **Weitere Ausstattung:**

Terrasse, Garten, Keller, Vollbad, Duschbad, Pool / Schwimmbad, Einbauküche, Gäste-WC, Kamin

## Lage

Die Immobilie liegt im Ortsteil Schweicheln im Kreis Hiddenhausen. Mit schnellen Anbindungen nach Herford, Bad Oeynhausen, Bielefeld und Osnabrück. Mit Blick ins Grüne und über Herford.

### **Infrastruktur:**

Apotheke, Lebensmittel-Discount, Allgemeinmediziner, Kindergarten, Grundschule, Hauptschule, Realschule, Gymnasium, Gesamtschule, Öffentliche Verkehrsmittel

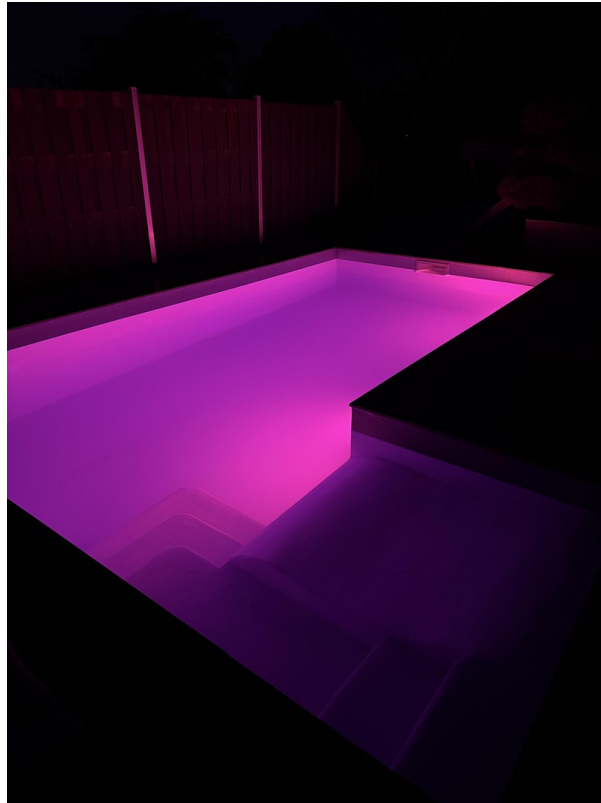
# Exposé - Energieausweis

Energieausweistyp	Bedarfsausweis
Erstellungsdatum	ab 1. Mai 2014
Endenergiebedarf	137,30 kWh/(m <sup>2</sup> a)
Energieeffizienzklasse	E

## Exposé - Galerie



# Exposé - Galerie



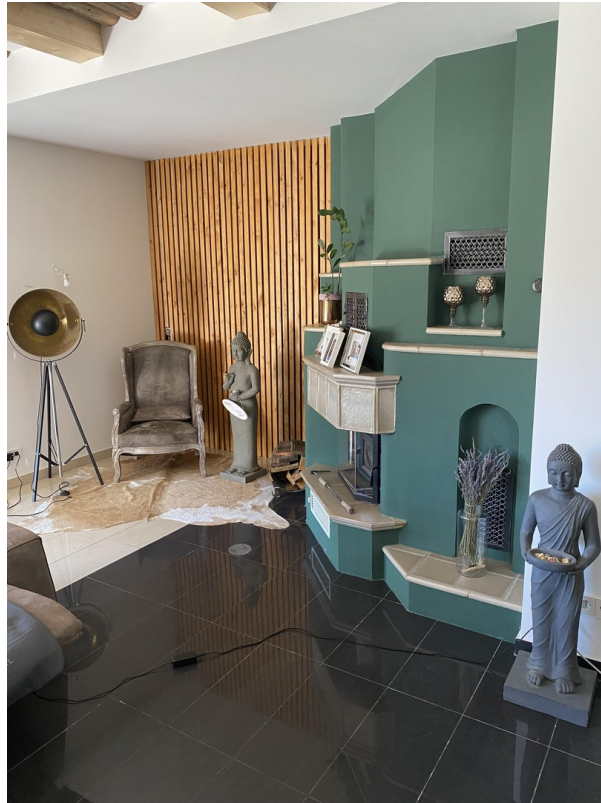
# Exposé - Galerie



# Exposé - Galerie



# Exposé - Galerie



# Exposé - Galerie



# Exposé - Galerie



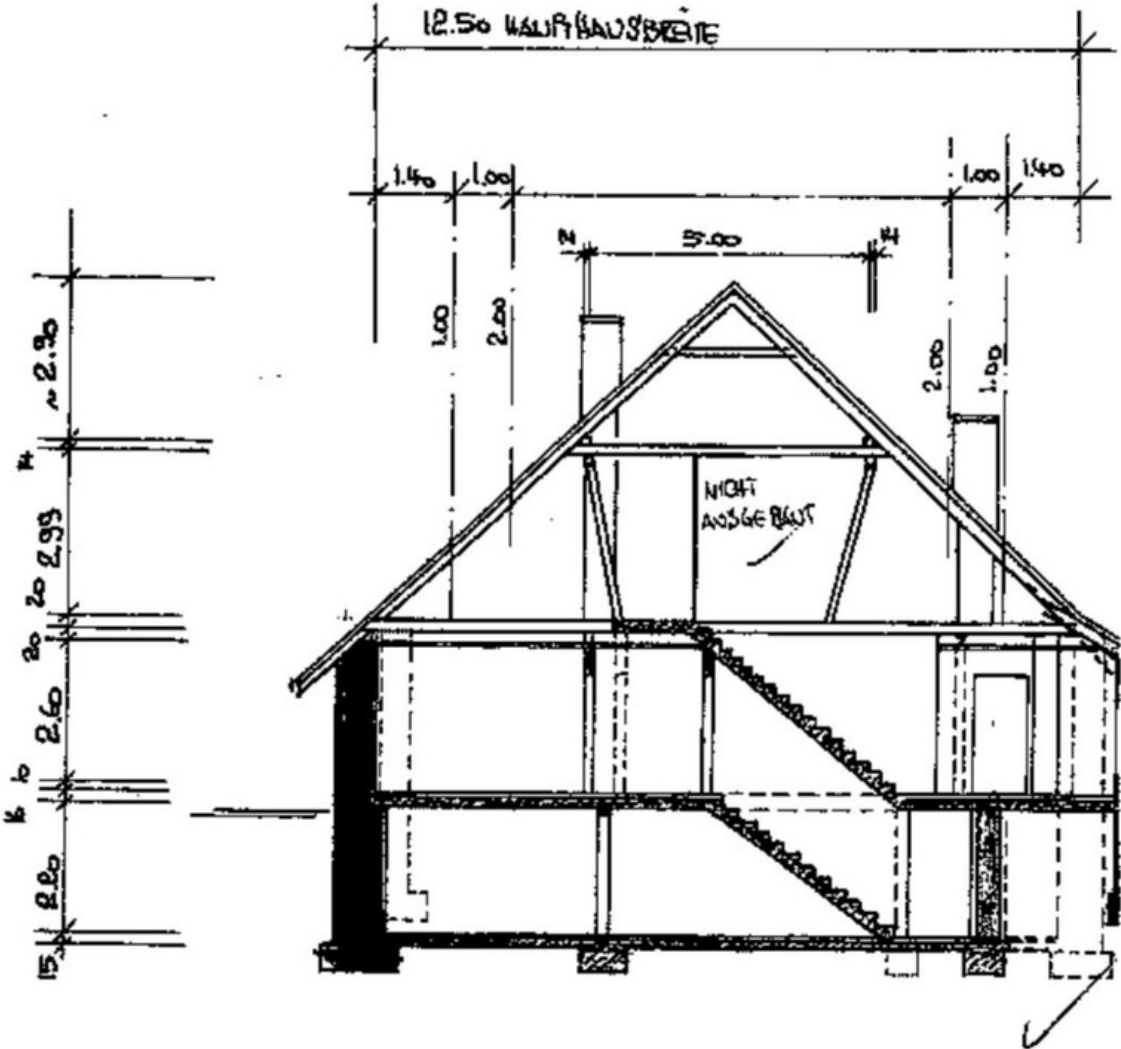
# Exposé - Galerie



# Exposé - Galerie



# Exposé - Grundrisse



SNITT





# Exposé - Grundrisse

