

Exposé

Wohnung in Münsingen

Helle 4 Zimmerwohnung von privat zu verkaufen



Objekt-Nr. **OM-451033**

Wohnung

Verkauf: **205.000 €**

Alenbergstraße 20
72525 Münsingen
Baden-Württemberg
Deutschland

Baujahr	1970	Übernahme	sofort
Etagen	8	Zustand	nach Vereinbarung
Zimmer	4,00	Schlafzimmer	2
Wohnfläche	99,46 m ²	Badezimmer	1
Energieträger	Öl	Etage	Höher als 5. OG
Preis Garage/Stellpl.	15.000 €	Garagen	1
Hausgeld mtl.	351 €	Heizung	Zentralheizung

Exposé - Beschreibung

Objektbeschreibung

Die helle 4 Zimmerwohnung mit offenem Wohn- Essbereich, einem Schlafzimmer und zwei Kinderzimmern oder Büroräumen liegt in der Nähe des Naherholungsgebietes Beutenlay in 72525 Münsingen. Das Badezimmer hat eine Badewannen/Duschkombination. Ein kleiner Abstellraum bietet viel Stauraum. Im Gemeinschaftskeller steht ein kleines Kellerabteil zur Verfügung. Eine Garage mit Stromanschluss kann dazu erworben werden.

Es fallen keine Maklergebühren an da es sich um einen Privatverkauf handelt. Die Wohnanlage mit insgesamt 34 Wohneinheiten hat einen Verwalter sowie einen Hausmeisterservice.

Zur Zeit findet eine Sanierung der Wasser- und Abwasserleitungen der Wohnanlage statt. Die Kosten dafür trägt noch der aktuelle Besitzer.

Ausstattung

Fußboden:

Parkett, Fliesen, Vinyl / PVC

Weitere Ausstattung:

Balkon, Garten, Keller, Aufzug, Vollbad, Duschbad, Einbauküche, Barrierefrei

Lage

Infrastruktur:

Apotheke, Lebensmittel-Discount, Allgemeinmediziner, Kindergarten, Grundschule, Hauptschule, Realschule, Gymnasium, Öffentliche Verkehrsmittel

Exposé - Energieausweis

Energieausweistyp	Verbrauchsausweis
Erstellungsdatum	ab 1. Mai 2014
Endenergieverbrauch	75,00 kWh/(m ² a)
Energieeffizienzklasse	C



Exposé - Galerie



barrierefreier Zugang

Exposé - Galerie



Wohnzimmer



offener Wohn- Essbereich

Exposé - Galerie



Kinderzimmer /Büro



Exposé - Galerie



Kinderzimmer



Schlafzimmer

Exposé - Galerie



Küche



Küche



Badezimmer

Exposé - Galerie



WC



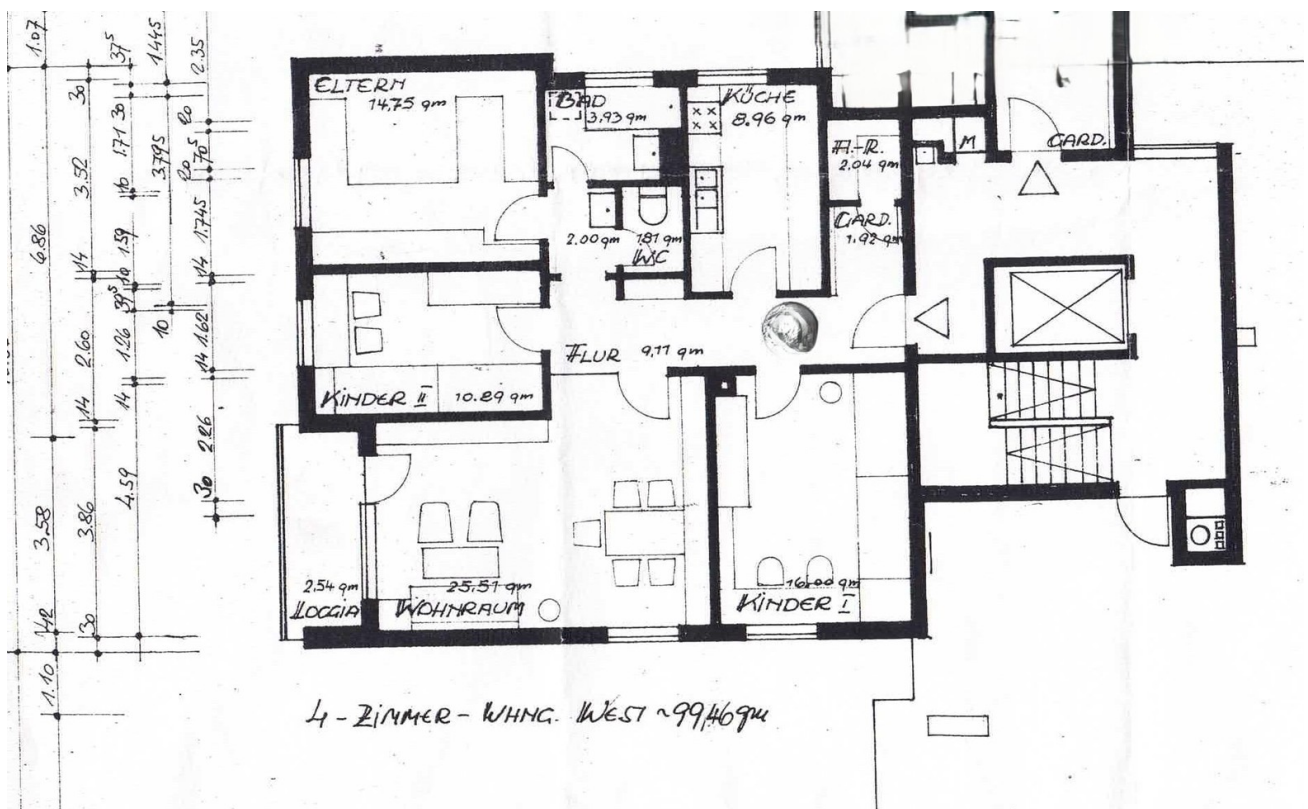
Flur

Exposé - Galerie



Abstellraum

Exposé - Grundrisse



Grundriss