

Exposé

Wohnung in Plauen

☆☆ **Stilvoll wohnen mit Charakter – Erstbezug nach
Kernsanierung im Denkmaljuwel in Plauen** ☆☆



Objekt-Nr. OM-450993

Wohnung

Vermietung: **495 € + NK**

Leißnerstraße 72
08525 Plauen
Sachsen
Deutschland

| | | | |
|-------------------|----------------------|----------------|---------------------|
| Etagen | 3 | Mietsicherheit | 1.485 € |
| Zimmer | 2,50 | Übernahme | sofort |
| Wohnfläche | 61,00 m ² | Zustand | Erstbez. n. Sanier. |
| Energieträger | Gas | Schlafzimmer | 1 |
| Nebenkosten | 50 € | Badezimmer | 1 |
| Heizkosten | 80 € | Etage | 1. OG |
| Summe Nebenkosten | 130 € | Heizung | Zentralheizung |

Exposé - Beschreibung

Objektbeschreibung

Willkommen in Ihrem neuen Zuhause! Diese wunderschöne 2-Zimmer-Wohnung in einem liebevoll sanierten denkmalgeschützten Gebäude in der Leißnerstraße vereint historischen Charme mit modernem Wohnkomfort auf höchstem Niveau.

Nach umfassender Kernsanierung erstrahlt die Wohnung im Erstbezug und bietet Ihnen ein einzigartiges Wohngefühl – hell, hochwertig und mit viel Liebe zum Detail gestaltet.

Highlights, die begeistern:

lichtdurchflutete Räume mit besonderem Altbauflair

brandneue, moderne Einbauküche – direkt einziehen und wohlfühlen

stilvolles Badezimmer mit zeitgemäßer Ausstattung

Wohnen in einem architektonisch reizvollen Denkmalobjekt

Die zentrale Lage macht das Leben besonders angenehm: kurze Wege, perfekte Anbindung und alles Wichtige direkt vor der Tür.

Perfekt für Singles oder Paare, die das Besondere suchen und stilvolles Wohnen zu schätzen wissen.

Jetzt einziehen und den Charme dieses einzigartigen Zuhauses erleben – bezugsfrei ab sofort!

Ausstattung

Fußboden:

Laminat, Fliesen

Weitere Ausstattung:

Balkon, Keller, Duschbad, Einbauküche

Lage

Infrastruktur:

Apotheke, Lebensmittel-Discount, Allgemeinmediziner, Kindergarten, Grundschule, Hauptschule, Realschule, Gymnasium, Gesamtschule, Öffentliche Verkehrsmittel

Exposé - Galerie



Plauen • Leißnerstraße 72



Exposé - Galerie



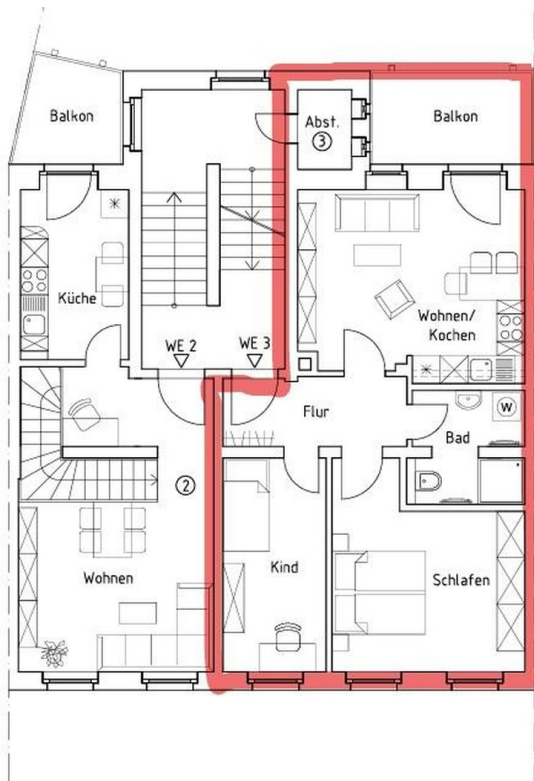
Exposé - Galerie



Exposé - Galerie



Exposé - Grundrisse



WOHNUNG 2

| | |
|---------------|----------------------------|
| Wohnen | 21,93 m ² |
| Küche | 8,41 m ² |
| Balkon | 2,30 m ² |
| Gesamt | 61,18 m² |

WOHNUNG 3

| | |
|---------------|----------------------------|
| Wohnen/Kochen | 20,07 m ² |
| Schlafen | 15,99 m ² |
| Kind | 10,21 m ² |
| Flur | 5,85 m ² |
| Bad | 5,50 m ² |
| Balkon | 3,36 m ² |
| Gesamt | 60,98 m² |

Modernisierung und Sanierung eines Wohnhauses
Leibnerstraße 72 in Plauen

Grundriss - 1. Obergeschoss
Maßstab: 1:100
Stand: 25.05.2020