

Exposé

Einfamilienhaus in Euskirchen

Wunderschönes Holzhaus in ruhiger Lage von Euskirchen-Stotzheim



Objekt-Nr. OM-450959

Einfamilienhaus

Vermietung: **1.425 € + NK**

Ansprechpartner:
Alexandra Dugas

53881 Euskirchen
Nordrhein-Westfalen
Deutschland

Baujahr	2008	Übernahme	Nach Vereinbarung
Grundstücksfläche	544,00 m ²	Schlafzimmer	4
Zimmer	5,00	Badezimmer	1
Wohnfläche	137,00 m ²	Carports	1
Energieträger	Luft-/Wasserwärme	Stellplätze	1
Summe Nebenkosten	265 €	Heizung	Fußbodenheizung
Mietsicherheit	2.980 €		

Exposé - Beschreibung

Objektbeschreibung

Schönes Holzhaus zur Miete ab dem 01.07. (ggfs. früher/später möglich) in einer ruhigen und kinderfreundlichen Sackgassenlage von Euskirchen-Stotzheim.

Alle wichtigen Infos auf einen Blick:

Kaltmiete: 1.425 €

Nebenkosten: 265 € (inkl. Heizkosten)

Grundlegende Fakten:

- Wärmepumpe
- Luftaustauschsystem/Energieeffizienz
- Entkalkungsanlage
- Fußbodenheizung
- Eingang ohne Schlüssel: Haustür mit Code oder App öffnen, Innentür mit Fingerabdruck
- Rollos (im OG) bzw. Plissees (im EG) und Fliegengitter an allen Fenstern.
- Echtholztüren
- Dachboden

Außenbereich:

- Carport
- Schuppen
- Sehr große Terrasse
- Garten (ganztags Sonne)
- Grillpavillon
- Klettergerüste inkl. Rutsche für Kinder, ggfs. noch größerer Umfang

Innenbereich:

Erdgeschoss:

- großes Wohn-/Esszimmer
- Offene Küche, inkl. hochwertiger, sehr großer EBK mit „Tresen“, neue Geräte (Spülmaschine, Induktionskochfeld und Backofen)
- Gäste WC inkl. Waschbecken mit Berührungssensor
- Flur
- Holztreppe ins OG
- Bodenbelag: Fliesen

Obergeschoss:

- 4 Schlafzimmer
- Flur

- Hauswirtschaftsraum inkl. Waschmaschinenanschluss
- Badezimmer mit Eckbadewanne und riesengroßer Bodendusche
- Bodenbelag: Fliesen in Badezimmer/HWR, Laminat in den Schlafzimmern

Haustiere nach Absprache erlaubt. Besonders geeignet für eine große Familie.

Wichtig: Ohne ausführliche Vorstellung keine weitere Berücksichtigung im Prozess, hier bitte ich um Verständnis!

Bitte beachtet: im vorderen Teil des Hauses befindet sich noch eine kleine Einliegerwohnung, diese ist aktuell noch vermietet. Perspektivisch könnte diese zusätzlich angemietet werden nach Auszug der aktuellen Mieter, so käme auch ein Mehrgenerationenhaus in Frage.

Ausstattung

Siehe oben

Da das Haus noch bewohnt ist, werden keine Fotos der Innenräume veröffentlicht. Gerne zeige ich Ihnen das Haus bei einem persönlichen Besichtigungstermin.

Fußboden:

Laminat, Fliesen

Weitere Ausstattung:

Terrasse, Garten, Vollbad, Einbauküche, Gäste-WC

Lage

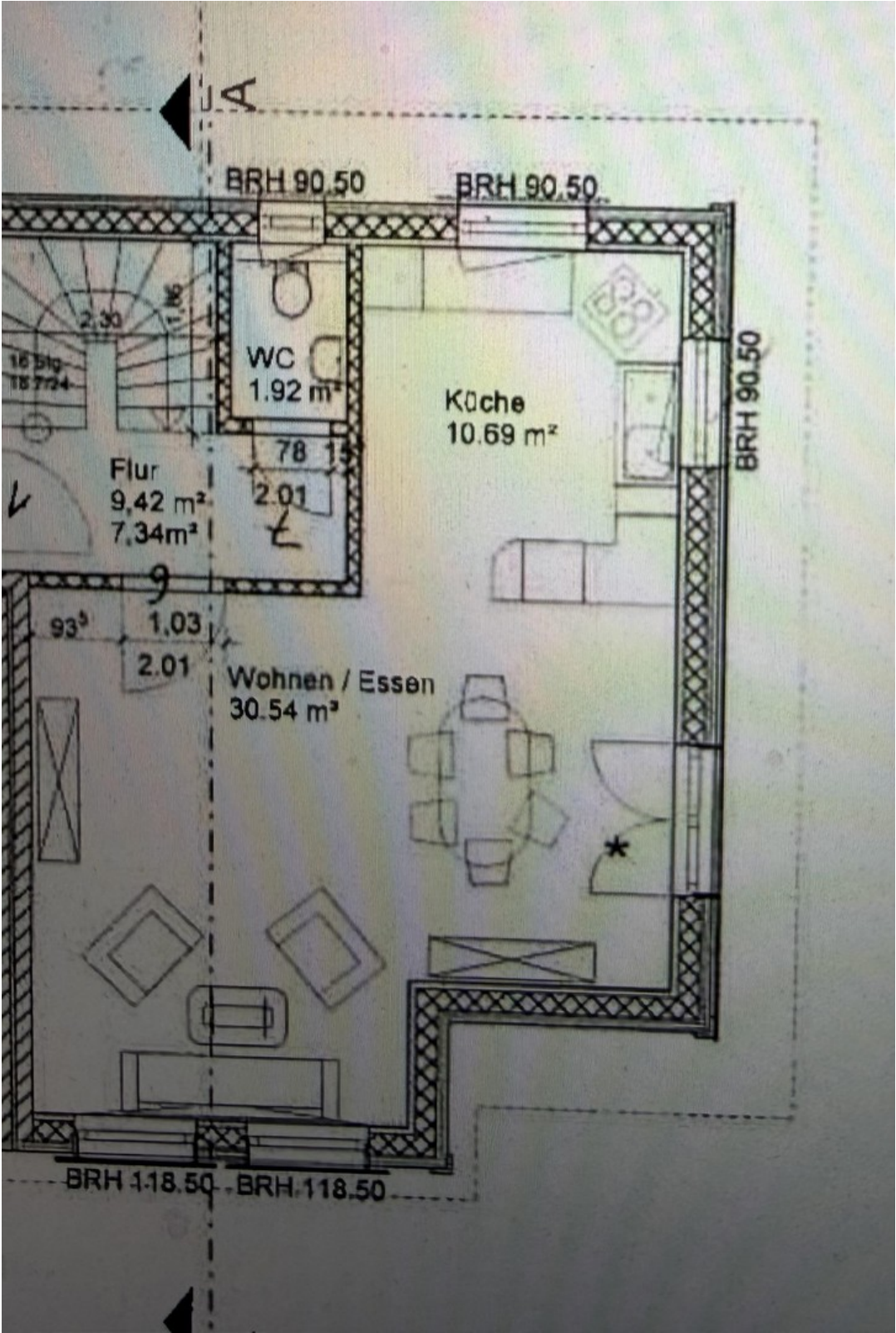
Ruhige und kinderfreundliche Sackgassenlage von Euskirchen-Stotzheim. Spielplatz direkt um die Ecke. Gut ausgestatteter Rewe inkl. Bäcker direkt im Dorf. Bahn- und Stadtbusanschluss ebenfalls vorhanden. Es gibt mehrere Kindergärten und eine Grundschule. Eine Eisdiele befindet sich in der Dorfmitte.

Ich kann im weiteren Verlauf auch gerne helfen für weitere Auskünfte!

Infrastruktur:

Lebensmittel-Discount, Allgemeinmediziner, Kindergarten, Grundschule, Öffentliche Verkehrsmittel

Exposé - Grundrisse



Exposé - Grundrisse

