

Exposé

Wohnen in Löhne-Gohfeld

Baugrundstück mit bestätigter Bauvoranfrage für 4-Fam-Haus in Löhne-Gohfeld



Objekt-Nr. OM-450862

Wohnen

Verkauf: **109.000 €**

Ansprechpartner:
Markus Wessel

32584 Löhne-Gohfeld
Nordrhein-Westfalen
Deutschland

Grundstücksfläche 700,00 m²

Übernahme sofort

Exposé - Beschreibung

Objektbeschreibung

Zum Verkauf steht ein attraktives, unbebautes Grundstück mit ca. 700qm in ruhiger und gewachsener Lage von Löhne-Gohfeld - nahe Aqua-Magica Gelände. Das Grundstück bietet vielfältige Bebauungsmöglichkeiten und eignet sich sowohl für private Bauherren als auch für Investoren.

Die genaue Vermessung des Grundstückes muss noch erfolgen, somit kann auf den Grundriss noch Einfluss genommen werden. Die Kosten für die Vermessung werden vom Verkäufer getragen.

Die Bilder zeigen eine mögliche Bebauung des Grundstückes.

Eine Bebauung ist zulässig mit einem Vier-Parteien-Haus, mit einem Doppelhaus oder einem Einfamilienhaus.

Lage

Das Grundstück befindet sich im beliebten Ortsteil Gohfeld der Stadt Löhne. Die Umgebung ist geprägt von einer angenehmen Wohnbebauung und bietet eine gute Infrastruktur.

Einkaufsmöglichkeiten in der Nähe

Gute Verkehrsanbindung

Schulen und Kindergärten gut erreichbar

Ruhige Wohnlage

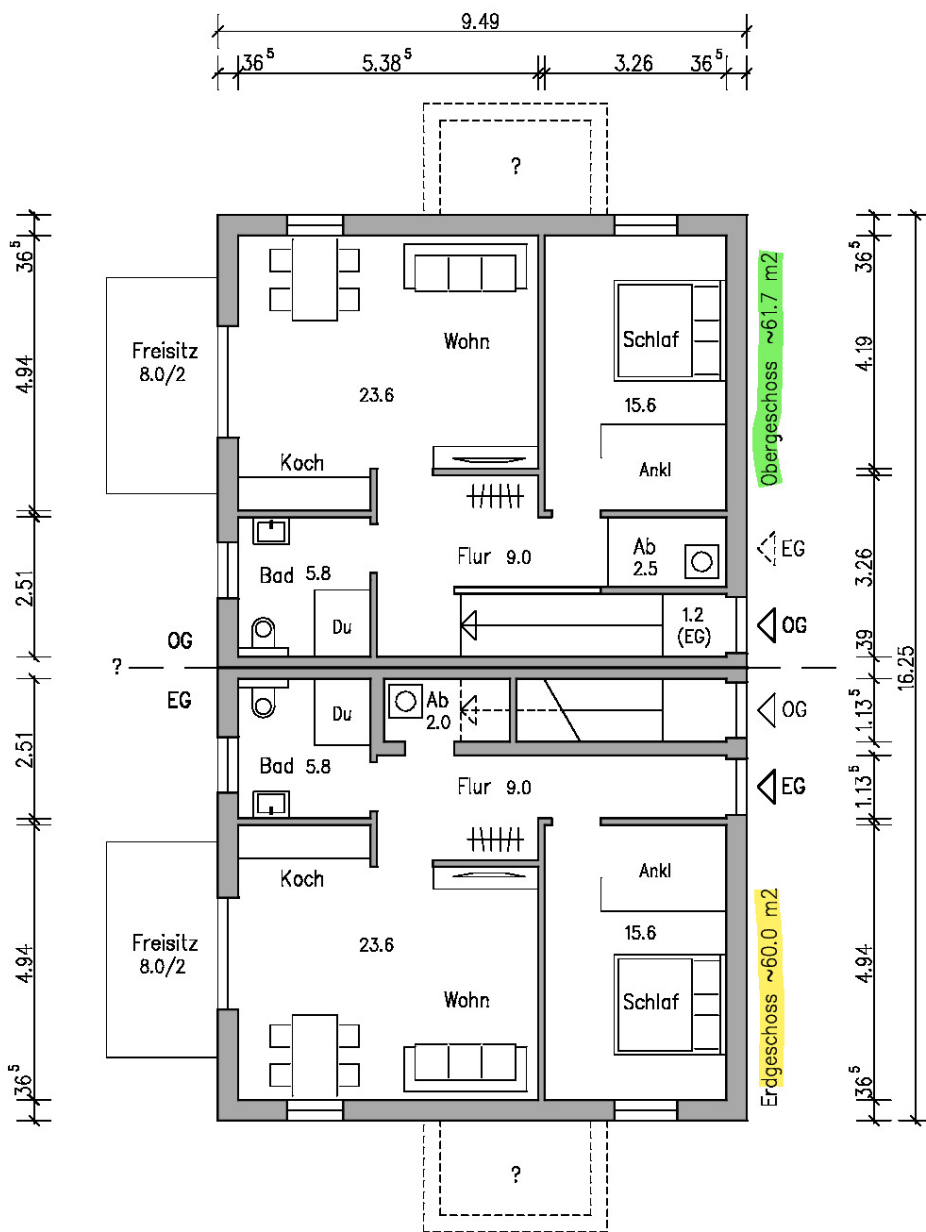
Infrastruktur:

Apotheke, Lebensmittel-Discount, Allgemeinmediziner, Kindergarten, Öffentliche Verkehrsmittel

Exposé - Grundrisse

Beispielgrundriss

... ohne die Zustimmung der Architekten RASCHE + KRAHE weder weitergegeben noch zugänglich gemacht werden.



Beispielgrundriss

Doppelhaus mit Einliegerwohnungen Entwurfskonzept A1