

Exposé

Reihenendhaus in Freising

Von Privat: Modernes Stadthaus in Freising-Lerchenfeld



Objekt-Nr. OM-450840

Reihenendhaus

Verkauf: **875.000 €**

Ansprechpartner:
C. Wolters

85356 Freising
Bayern
Deutschland

Baujahr	2015	Übernahme	Nach Vereinbarung
Grundstücksfläche	236,43 m ²	Zustand	gepflegt
Etagen	2	Schlafzimmer	3
Zimmer	5,00	Badezimmer	1
Wohnfläche	125,00 m ²	Garagen	1
Nutzfläche	36,91 m ²	Stellplätze	2
Energieträger	Fernwärme	Heizung	Zentralheizung

Exposé - Beschreibung

Objektbeschreibung

Wir verkaufen unser Reihenhaus – ein Zuhause, das modernes Design, hochwertige Ausstattung und echte Wohlfühlstimmung vereint.

Ein Zuhause mit Stil und Komfort:

Unser im Jahr 2015 massiv erbautes Stadthaus besticht durch eine klare Architektur und eine durchdachte Raumaufteilung. Im Inneren haben wir größten Wert auf Qualität und Ästhetik gelegt:

Wohnkomfort: Alle Wohn- und Schlafräume sind mit edlem Echtholzparkett ausgestattet, das durch massive Buchenholztreppen ergänzt wird.

Die Küche (unser ganzer Stolz): Erst Anfang 2025 haben wir eine hochwertige Schüller-Einbauküche in elegantem Salbeigrün einbauen lassen. Sie ist grifflos, modern und technisch mit einem Induktionskochfeld inklusive Bora-Abzugssystem auf dem neuesten Stand.

Lichtdurchflutet: Dank fast ausschließlich bodentiefer Fenster und französischer Balkone ist das Haus zu jeder Tageszeit hell und freundlich.

Ihr privater Rückzugsort:

Der Außenbereich ist unsere persönliche Ruheoase. Der Garten ist perfekt für Sonnenanbeter. Die großzügige Terrasse haben wir mit einer hochwertigen Holz-Pergola und einer Markise ausgestattet, sodass Sie hier geschützt und völlig ungestört entspannen können.

Ausstattung

- Pakettboden
- Hochwertige Schüller Küche
- Tageslichtbad mit Wanne & Dusche
- Gäste-WC
- Vollkeller mit Hobbyraum oder weiter Schlafmöglichkeit möglich
- 2 eigene Tiefgaragenstellplätze (E-Mobility vorhanden)

Fußboden:

Parkett, Fliesen

Weitere Ausstattung:

Balkon, Terrasse, Garten, Keller, Dachterrasse, Vollbad, Einbauküche, Gäste-WC

Sonstiges

- 3 Ladesäulen auf der Wohnsiedlung vorhanden, zum günstigen Tarif
- sowie großer Kinderspielplatz und Teich zum verweilen
- Energieausweis wird bei Besichtigung vorgelegt

Wir freuen uns darauf, unser Haus in gute Hände zu übergeben. Da es sich um einen Privatverkauf handelt, profitieren Sie von einer direkten Kommunikation und einer persönlichen Übergabe.

Lage

Wir haben die Lage in Freising-Lerchenfeld immer sehr geschätzt, da sie maximale Lebensqualität für Familien und Berufstätige bietet:

Familienfreundlich: Kindertagesstätten liegen quasi gegenüber, Schulen sind sicher zu Fuß oder mit dem Rad erreichbar. Ein Abenteuerspielplatz und ein kleiner Teich direkt in der Anlage machen die Umgebung sehr idyllisch.

Alles ganz nah: Ob REWE-Center, Aldi, Bäcker oder Ärzte – Sie können das Auto oft stehen lassen. Die Isarauen für Spaziergänge und das „fresch“-Schwimmbad sind nur einen Katzensprung entfernt.

Perfekt angebunden: In 15 Minuten sind Sie am Flughafen, in 35 Minuten in München. Die S-Bahn und der Regionalexpress ab Freising bieten Pendlern.

Infrastruktur:

Apotheke, Lebensmittel-Discount, Allgemeinmediziner, Kindergarten, Grundschule, Hauptschule, Realschule, Gymnasium, Gesamtschule, Öffentliche Verkehrsmittel

Exposé - Galerie



Exposé - Galerie



Exposé - Galerie



Exposé - Galerie



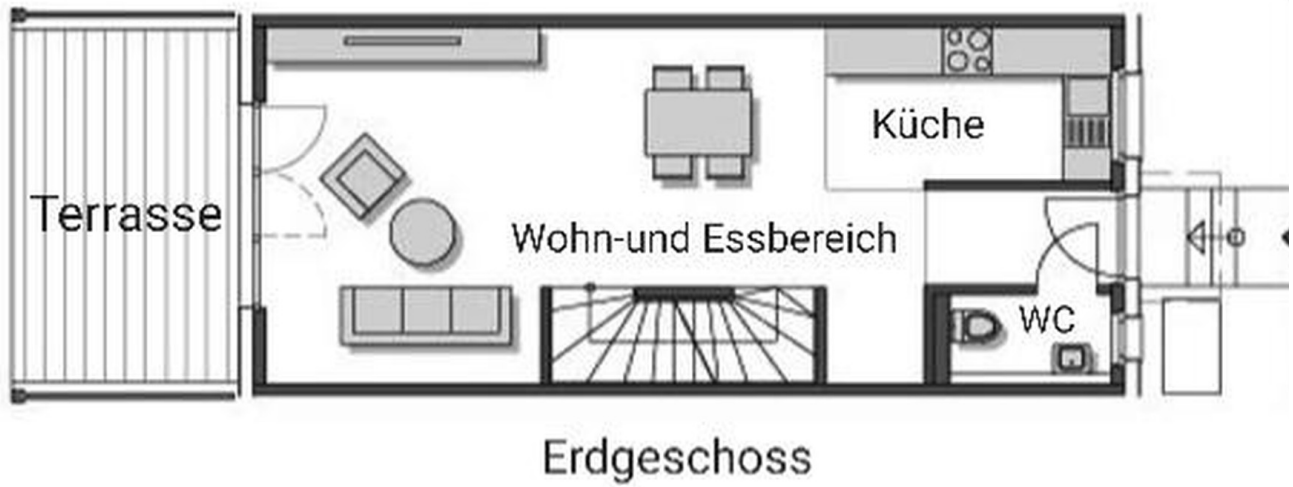
Exposé - Galerie



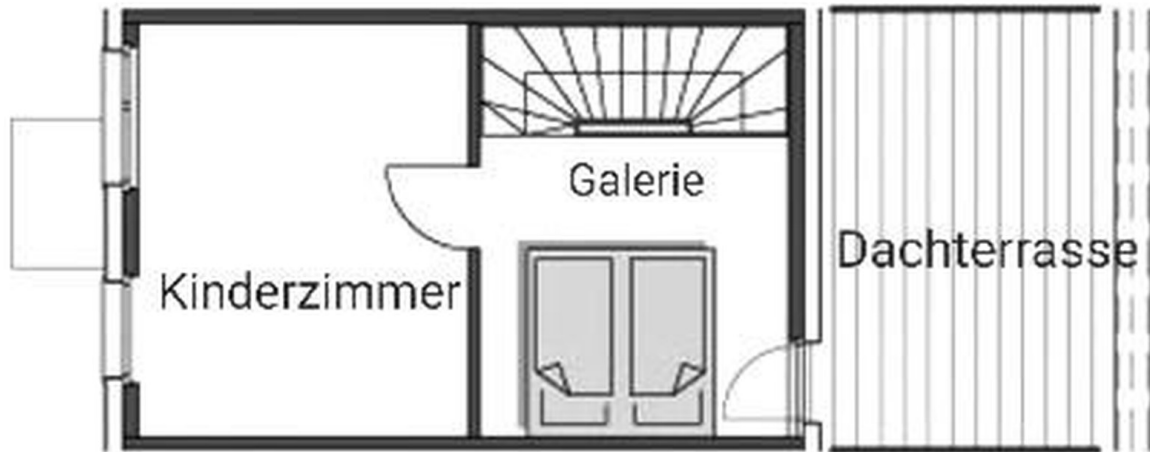
Exposé - Galerie



Exposé - Grundrisse



Exposé - Grundrisse



2. Obergeschoss

