

Exposé

Wohnung in Hamburg

Schöne 2-Zimmer-Wohnung mit Balkon in Rotherbaum



Objekt-Nr. OM-450839

Wohnung

Vermietung: **1.327 € + NK**

Durchschnitt 19
20146 Hamburg
Hamburg
Deutschland

Baujahr	1909	Heizkosten	80 €
Etagen	6	Mietsicherheit	3.981 €
Zimmer	2,00	Übernahme	sofort
Wohnfläche	68,89 m ²	Zustand	gepflegt
Energieträger	Fernwärme	Etage	4. OG
Nebenkosten	75 €	Heizung	Zentralheizung

Exposé - Beschreibung

Objektbeschreibung

Es handelt sich um eine im 4. OG eines in der Gründerzeit gebauten Hauses gelegene lichtdurchflutete 2-Zimmer Wohnung. Es besteht die Möglichkeit, einen Geschirrspüler und eine Waschmaschine in der Küche anzuschließen. Die Wohnung verfügt über einen Balkon. Der Balkon geht zur ruhigen 30iger Zone des Durchschnitts heraus. Im abgeschlossenen Innenhof gibt es einen Fahrradunterstand.

Ausstattung

Weitere Ausstattung:

Balkon, Keller, Duschbad, Einbauküche

Sonstiges

2 Jahre Kündigungsausschluss

Hamburger Mietvertrag mit Index

Bitte schreiben Sie ein paar Eckdaten über sich, damit wir Sie für einen

Besichtigungstermin berücksichtigen können. Vielen herzlichen Dank!

Alle Angaben in diesem Exposé wurden sorgfältig und so vollständig wie möglich gemacht.

Gleichwohl kann das Vorhandensein von Fehlern nicht ausgeschlossen werden. Die Angaben in diesem Exposé erfolgen daher ohne jede Gewähr.

Lage

Der Durchschnitt / Ecke Bundesstraße befindet sich im beliebten, sehr grünen und zentralen Stadtteil von Hamburg-Rotherbaum. Das Univiertel bzw. die Universität Hamburg liegen in direkter Nachbarschaft. Die unmittelbare Nähe zum schönen Pflanzen und Blumen Park ermöglicht Erholung im Freien beinahe direkt vor der Haustür. Das Viertel ist quirlig, jung und lebendig und die Hamburger Innenstadt ist per Bus, fußläufig oder mit dem Fahrrad perfekt und in nur wenigen Minuten zu erreichen. Der Bahnhof Dammtor ist in 10 Minuten fußläufig zu erreichen, was für Berufspendler äußerst praktisch ist.

Einkaufsmöglichkeiten für den täglichen Bedarf, Schulen, Kindergärten und Naherholung befinden sich ebenfalls in unmittelbarer Umgebung.

Infrastruktur:

Apotheke, Lebensmittel-Discount, Allgemeinmediziner, Kindergarten, Grundschule, Gymnasium, Gesamtschule, Öffentliche Verkehrsmittel

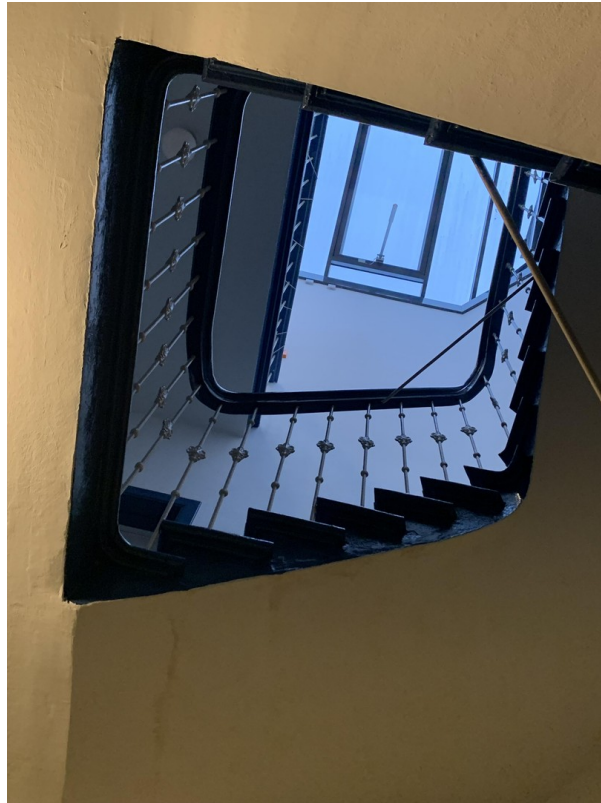
Exposé - Energieausweis

Energieausweistyp	Verbrauchsausweis
Erstellungsdatum	ab 1. Mai 2014
Endenergieverbrauch	143,00 kWh/(m ² a)
Energieeffizienzklasse	E

Exposé - Galerie



Exposé - Galerie



Exposé - Galerie



Zimmer 1



Zimmer 2 mit Balkon

Exposé - Galerie



Flur



Küche

