

Exposé

Wohnung in Dessau-Roßlau

**Ein Zuhause, in dem man sich sofort wohlfühlt –
renovierte 2-Zimmer-Wohnung in ruhiger, grüner Lage**



Objekt-Nr. OM-450821

Wohnung

Vermietung: **499 € + NK**

Ansprechpartner:
Daniel schaposch

Bernburgerstraße 16
06842 Dessau-Roßlau
Sachsen-Anhalt
Deutschland

Baujahr	1970	Mietsicherheit	1.497 €
Etagen	3	Übernahme	sofort
Zimmer	2,00	Zustand	renoviert
Wohnfläche	69,00 m ²	Schlafzimmer	1
Nutzfläche	69,00 m ²	Badezimmer	1
Energieträger	Gas	Etage	1. OG
Summe Nebenkosten	150 €	Heizung	Zentralheizung

Exposé - Beschreibung

Objektbeschreibung

Wer eine Wohnung sucht, sucht meist mehr als nur Quadratmeter – gesucht wird ein Ort, an dem man gerne nach Hause kommt. Ein Zuhause, das Ruhe schenkt, zuverlässig betreut wird und in einem Umfeld liegt, in dem man sich langfristig wohlfühlen kann.

Genau das erwartet Sie in dieser frisch renovierten 2-Zimmer-Wohnung mit ca. 69 m².

Die Wohnung eignet sich ideal für Singles, Paare oder Alleinerziehende, die ein gepflegtes Zuhause in angenehmer Umgebung suchen. Helle Räume, eine praktische Aufteilung und der renovierte Zustand schaffen beste Voraussetzungen, um direkt anzukommen und sich einzurichten.

Ein Wohnumfeld, das heute selten geworden ist.

Nicht nur die Wohnung überzeugt – auch das Haus selbst. Sie erwartet eine ruhige, freundliche und sehr angenehme Hausgemeinschaft, in der Rücksichtnahme und ein gutes Miteinander selbstverständlich sind. Ein echtes Plus für alle, die entspannt wohnen möchten.

Gesund und sorgenfrei wohnen

Ein Thema, das vielen Mietern wichtig ist: Im gesamten Gebäude besteht keinerlei Schimmelproblematik. Die Wohnungen werden nachhaltig gepflegt und regelmäßig instand gehalten sowie das Haus für ein sauberes, gesundes und angenehmes Wohnklima.

Mieten mit persönlichem Ansprechpartner, statt anonymer Verwaltung

Als privater Vermieter mit eigener Hausverwaltung legen wir großen Wert auf Zuverlässigkeit und Erreichbarkeit:

- ✓ Rückmeldungen in der Regel innerhalb von 24 Stunden
- ✓ keine langen Wartezeiten bei Fragen oder Anliegen
- ✓ direkte Kommunikation und schnelle Lösungen
- ✓ persönliche Betreuung statt anonymer Konzernstruktur

Diese Wohnung ist ideal für Menschen, die Wert auf Ruhe, ein gepflegtes Umfeld und einen Vermieter legen, der sich wirklich kümmert.

Wenn Sie auf der Suche nach einem Zuhause sind, in dem Sie sich langfristig wohlfühlen können, freue ich mich auf Ihre Nachricht.

P.S. Auf Wunsch kann auch eine Einbauküche gestellt werden.

Melden Sie sich jetzt, bevor die Wohnung vergeben ist.

Ausstattung

Fußboden:

Laminat

Weitere Ausstattung:

Keller, Einbauküche

Lage

Bus direkt vor der Haustür

Stadtzentrum in kurzer Zeit erreichbar

EDEKA, Apotheke und weitere Einkaufsmöglichkeiten bequem fußläufig in ca. 5–9 Minuten

Wunderschönes, grünes und ruhiges Wohnviertel mit hoher Lebensqualität

Infrastruktur:

Apotheke, Lebensmittel-Discount, Allgemeinmediziner, Kindergarten, Öffentliche Verkehrsmittel

Exposé - Energieausweis

Energieausweistyp	Verbrauchsausweis
Erstellungsdatum	ab 1. Mai 2014
Endenergieverbrauch	113,00 kWh/(m ² a)
Energieeffizienzklasse	D

Exposé - Galerie



Wohnzimmer2

Exposé - Galerie



Wohnzimmer3



Küche

Exposé - Galerie



Flur



Badezimmer

Exposé - Galerie

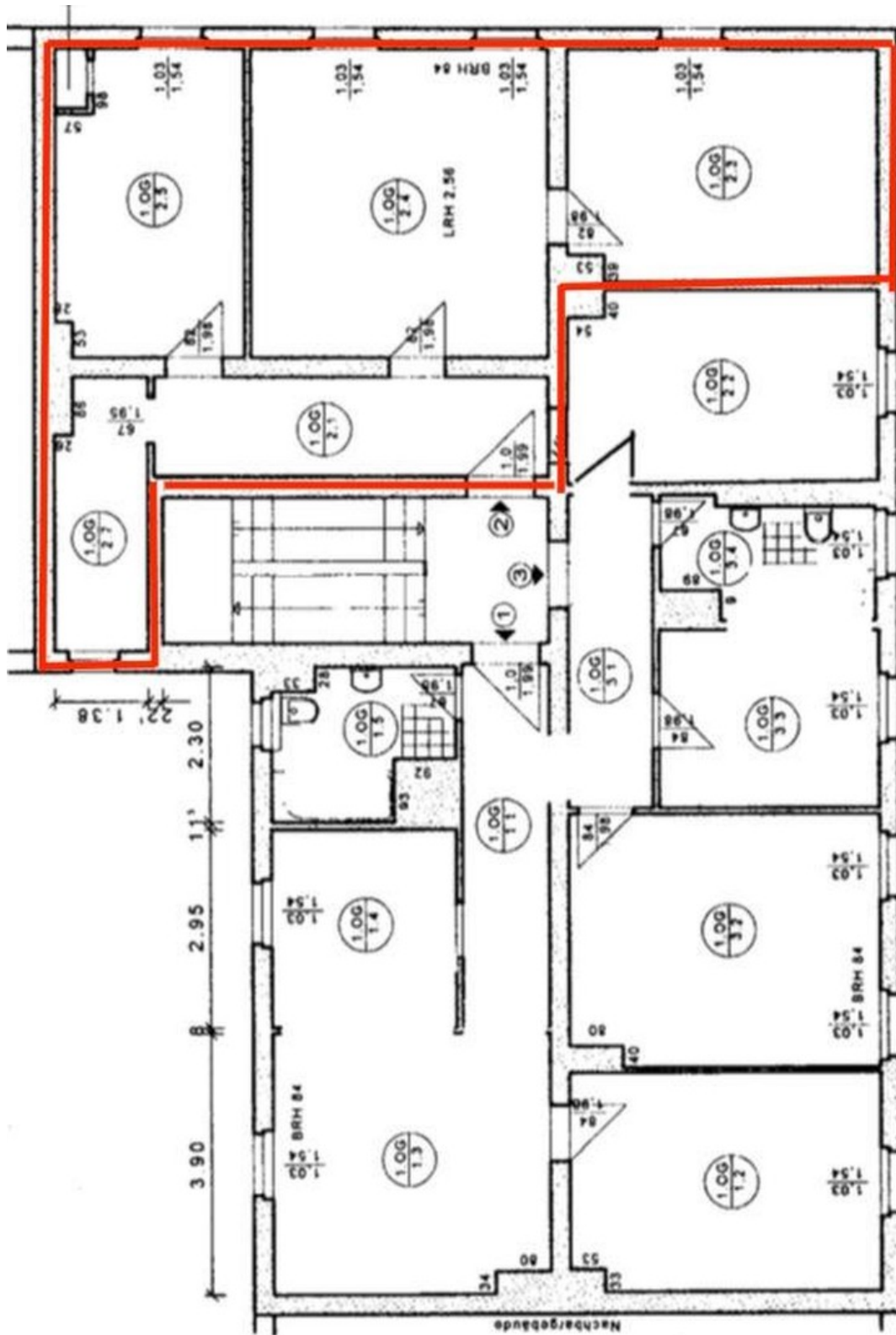


Hausansicht



Schlafzimmer

Exposé - Grundrisse



Grundriss 1. OG