

Exposé

Reihenhaus in Märkische Heide

Gemütliches Haus im Spreewald mit Garage - Handwerkerobjekt



Objekt-Nr. OM-450791

Reihenhaus

Verkauf: **43.500 €**

15913 Märkische Heide
Brandenburg
Deutschland

Baujahr	1870	Energieträger	Strom
Grundstücksfläche	241,00 m ²	Übernahme	sofort
Etagen	1	Zustand	renovierungsbedürftig
Zimmer	3,50	Garagen	1
Wohnfläche	84,00 m ²	Heizung	Sonstiges

Exposé - Beschreibung

Objektbeschreibung

Sanierungsbedürftiges Haus im Dorfkern von Glietz

Reihenmittelhaus in ruhiger Lage mit komplett ebenerdiger Wohnfläche. Drei große Zimmer, eine große Kammer (oder als halbes Zimmer nutzbar), Diele, Flur und modernisiertes Duschbad. Das Dachgeschoss ist nicht ausgebaut - dort könnte weiterer Wohnraum entstehen.

Die Beheizung erfolgte bisher über Nachtspeicheröfen (Strom).

Vor und hinter dem Haus befindet sich jeweils ein kleiner Garten. In einem separaten Gebäude gibt es eine Garage.

Das Haus ist umfassend Sanierungsbedürftig.

Ausstattung

Modernisiertes Bad

Vorgarten + Garten

Garage

Dachboden

Fußboden:

Laminat, Fliesen, Vinyl / PVC

Weitere Ausstattung:

Garten, Duschbad, Barrierefrei

Sonstiges

Der Verkauf erfolgt provisionsfrei direkt vom Eigentümer.

Zwischenverkauf und Irrtümer vorbehalten.

Lage

Die Immobilie befindet sich in der ruhigen Glietzer Dorfstraße im Ortsteil Glietz, einer kleinen, ländlich geprägten Gemeinde in der Märkische Heide im Landkreis Dahme-Spreewald. Die Umgebung ist geprägt von weitläufigen Wiesen, Wäldern und naturbelassenen Landschaften und bietet ein hohes Maß an Ruhe und Privatsphäre.

Trotz der idyllischen Lage besteht eine grundlegende Anbindung über die nahegelegenen Bundesstraßen B87 und B320 sowie in Richtung Lübben (Spreewald), das in ca. 15 km Entfernung liegt und Einkaufsmöglichkeiten, medizinische Versorgung und weitere Infrastruktur bietet.

Die Glietzer Dorfstraße selbst ist eine kleine Anliegerstraße mit dörflichem Charakter und überwiegend Einfamilienhäusern – ideal für alle, die naturnahes Wohnen fernab von städtischem Trubel suchen.

Infrastruktur:

Apotheke, Lebensmittel-Discount, Allgemeinmediziner, Kindergarten, Grundschule, Hauptschule, Realschule, Gymnasium, Gesamtschule, Öffentliche Verkehrsmittel

Exposé - Galerie



Zimmer 1



Zimmer 2

Zimmer 3

Exposé - Galerie



Bad



Fassade vom Garten 3

Exposé - Galerie



Fassade vom Garten 2



Dachboden

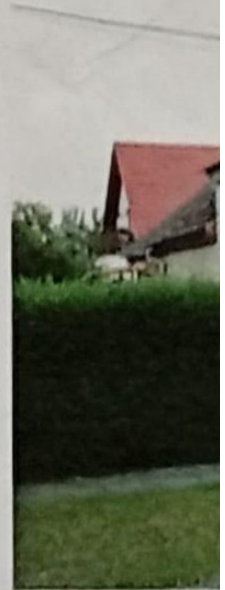


Elektrik

Exposé - Galerie



Hofseite des Hauses



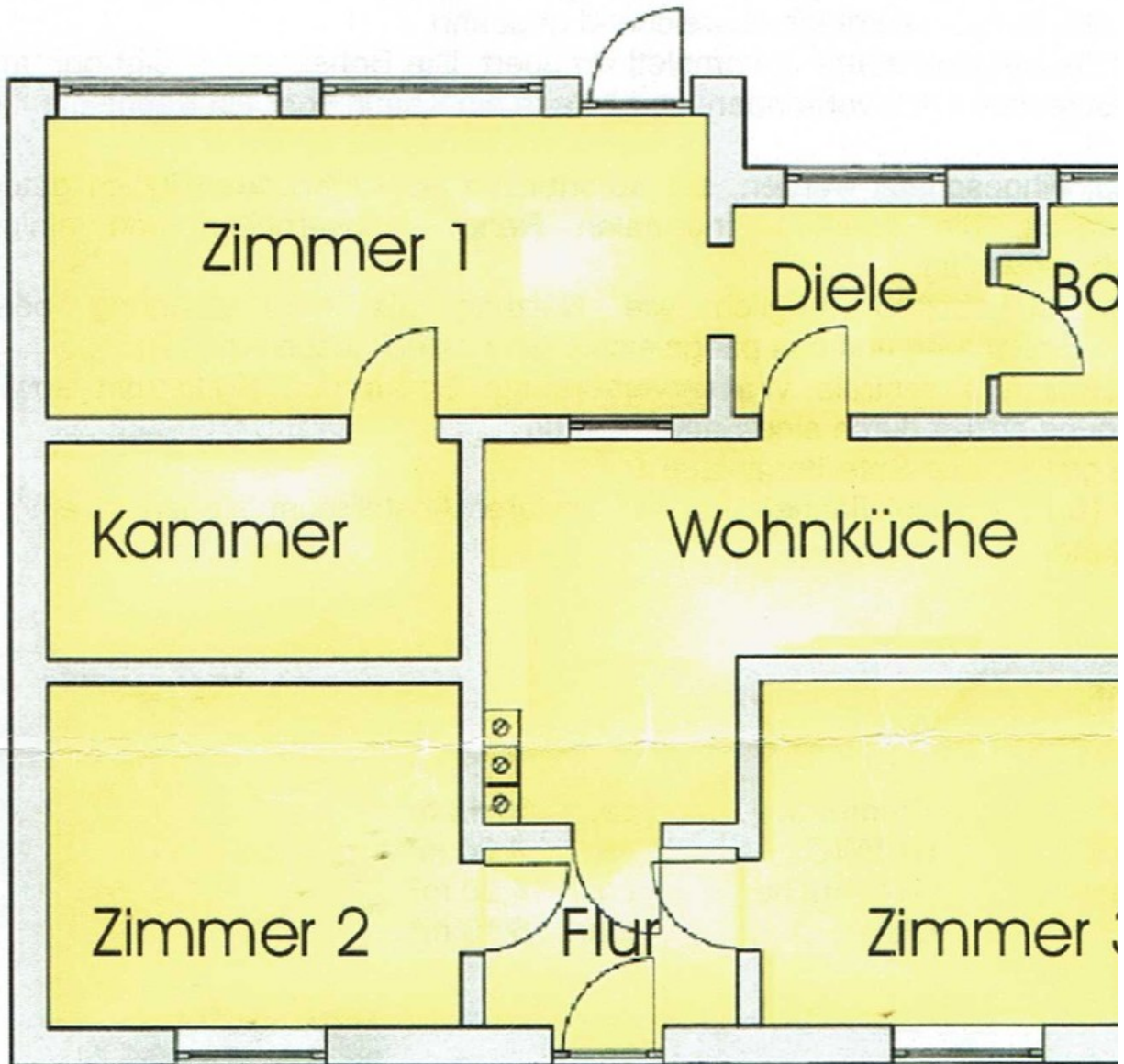
eigene Ga



Garage

Exposé - Grundrisse

Hofseite des Hauses



Straßenseite des Objektes

Grundriss