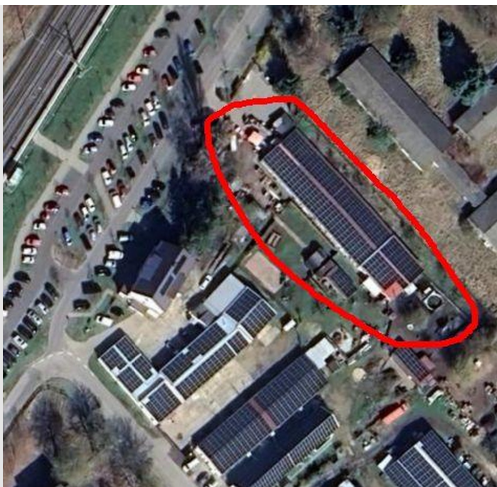


Exposé

Bürofläche in Gransee

Gewerbeobjekt (KI Fabrik, Rechenzentrum, Büros) und Betriebswohnung, 600KwP Strom, direkt am Bahnhof



Objekt-Nr. OM-450771

Bürofläche

Vermietung: **auf Anfrage + NK**

Ansprechpartner:
Christian Heuberger

Kraatzerweg 13a
16775 Gransee
Brandenburg
Deutschland

Baujahr	1980	Büro-/Praxisfläche	750,00 m ²
Energieträger	Strom	Gesamtfläche	3.000,00 m ²
Übernahme	sofort	Garagen	2
Zustand	nach Vereinbarung	Stellplätze	12
Etage	Erdgeschoss	Heizung	Sonstiges

Exposé - Beschreibung

Objektbeschreibung

Direkt vom Eigentümer provisionsfrei zu vermieten: Ein vielseitiges Gewerbeobjekt in unmittelbarer Bahnhofslage.

Denkbare Nutzungen wären z.B. Büros, Ladengeschäft, KI Fabrik, Rechenzentrum uvm..

Das Objekt auf einen Blick:

750 m² Gesamtnutzfläche

3.000 m² Außenfläche

160 m² Betriebswohnung direkt im Objekt

60 kW Stromanschluss

650 kVA Trafostation auf dem Gelände

Teilanmietung einzelner Bereiche möglich

12 Parkplätze

Das komplette Objekt befindet sich derzeit in der Modernisierung (neue Fenster, neue Fassade, Dachdämmung u.v.m.). Erste Bereiche wurden bereits fertiggestellt – weitere Fotos folgen in Kürze.

Lage & Verkehrsanbindung

Das Objekt liegt in direkter Bahnhofsnähe (ca. 20 m). Mit dem RE5 erreichen Sie Berlin in nur 40 Minuten – ohne Umsteigen, mit Halt in Oranienburg, Gesundbrunnen, Hauptbahnhof, Potsdamer Platz und Südkreuz.

Interesse?

Senden Sie mir bitte eine E-Mail mit folgenden Angaben:

Name

Art des Gewerbes

Telefonnummer

Webseite (falls vorhanden)

Oder kontaktieren mich direkt per Telefon unter: 0177 292 86 02

Ausstattung

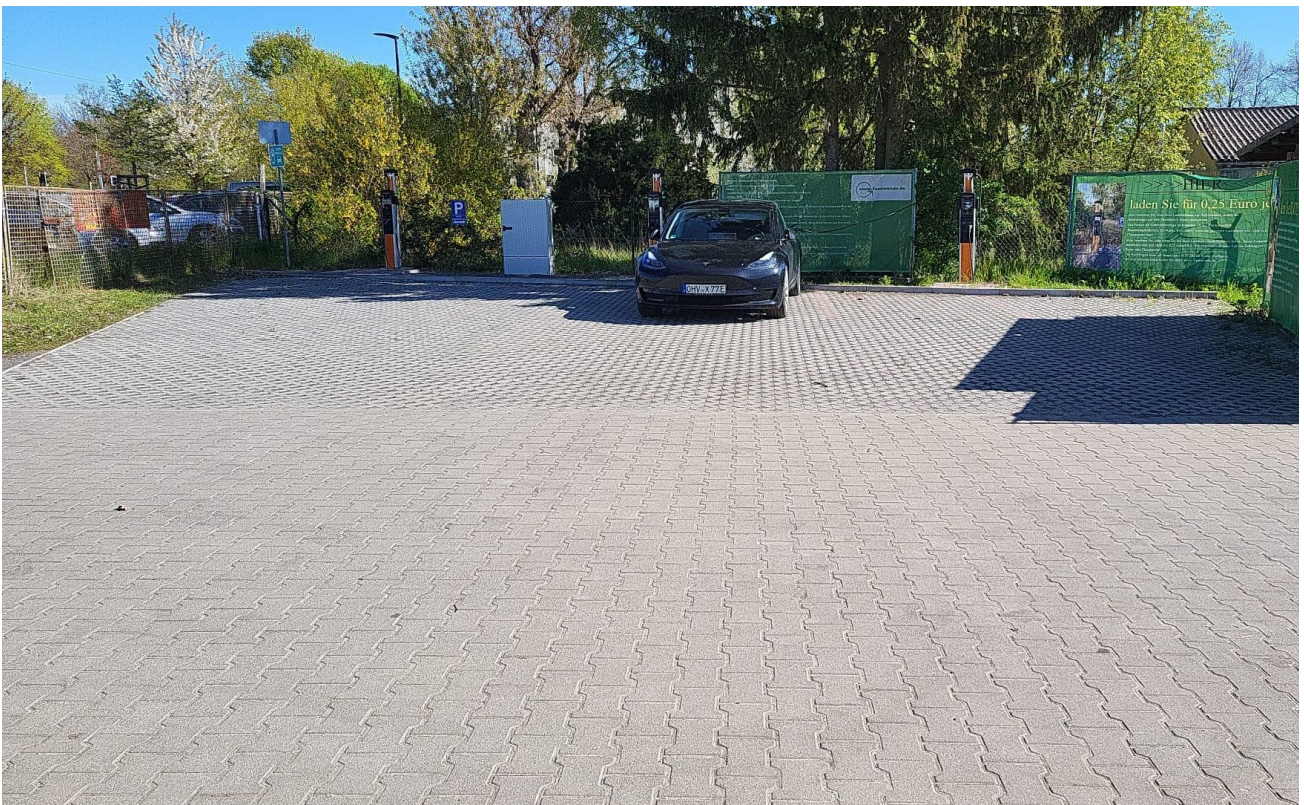
Fußboden:

Teppichboden, Fliesen

Weitere Ausstattung:

Terrasse, Garten, Vollbad, Kamin

Exposé - Galerie



Exposé - Galerie



Exposé - Galerie



Exposé - Galerie



Exposé - Galerie



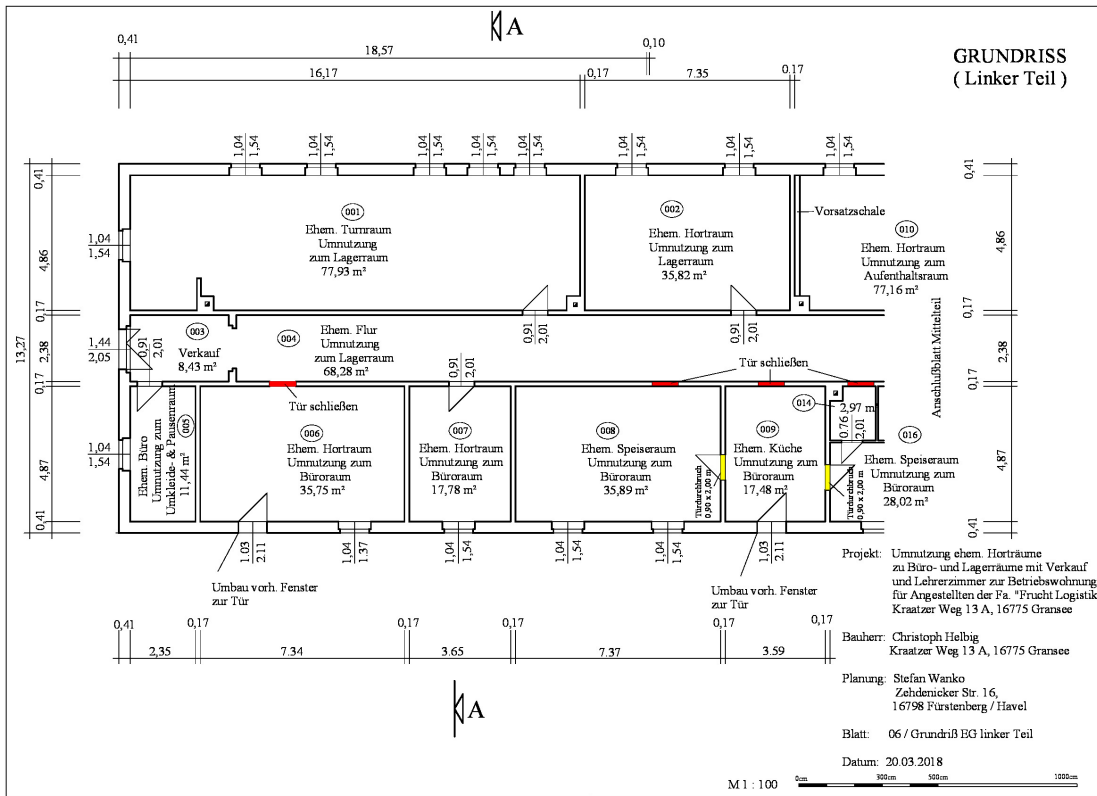
Exposé - Galerie



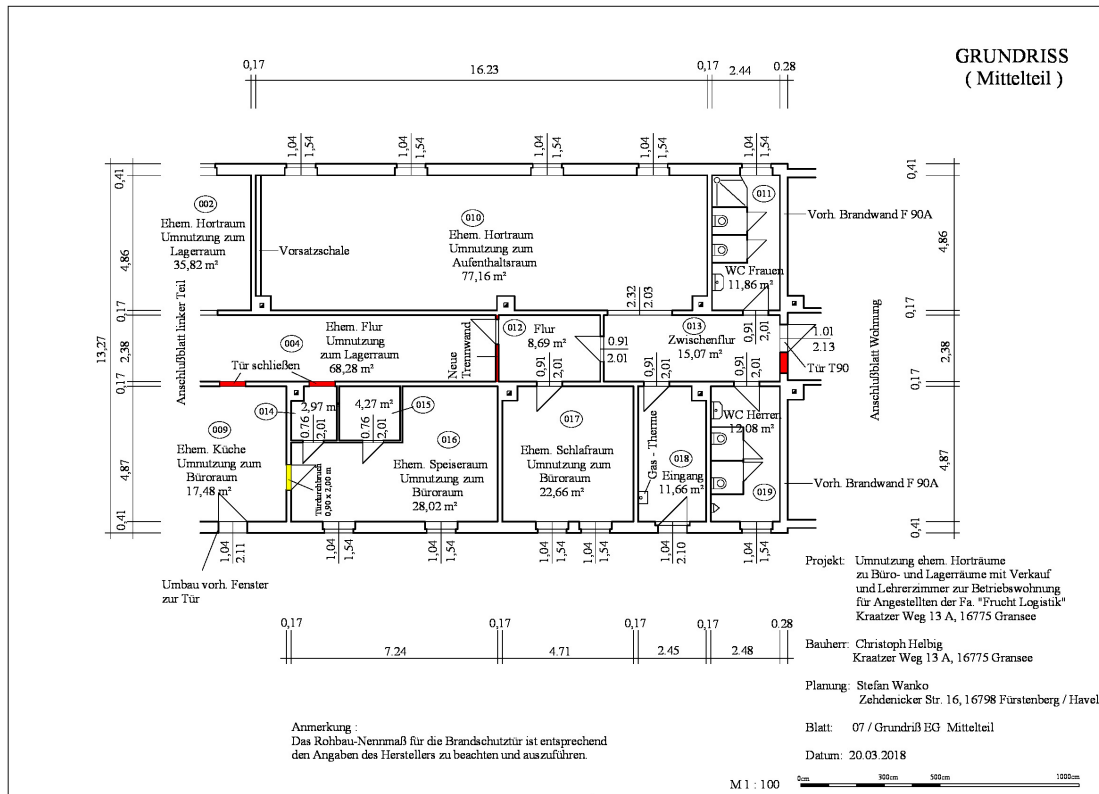
Exposé - Galerie



Exposé - Grundrisse



Exposé - Grundrisse



Exposé - Grundrisse

