

Exposé

Maisonette in Filderstadt-Plattenhardt

Besondere 3,5-Zimmer-Galeriewohnung – ruhig, hell, mit kl. Dachterrasse



Objekt-Nr. OM-450760

Maisonette

Vermietung: **990 € + NK**

Ansprechpartner:
Tamer Eser

70794 Filderstadt-Plattenhardt
Baden-Württemberg
Deutschland

Baujahr	1991	Übernahme	sofort
Etagen	2	Zustand	gepflegt
Zimmer	3,50	Schlafzimmer	2
Wohnfläche	77,00 m ²	Badezimmer	1
Energieträger	Gas	Etage	3. OG
Summe Nebenkosten	280 €	Tiefgaragenplätze	2
Miete Garage/Stellpl.	100 €	Stellplätze	2
Mietsicherheit	2.200 €	Heizung	Zentralheizung

Exposé - Beschreibung

Objektbeschreibung

Diese helle 3,5-Zimmer-Galeriewohnung bietet einen besonderen Grundriss, viel Tageslicht und eine angenehme Wohnatmosphäre.

Der offene Wohn- und Essbereich führt direkt auf die sonnige Dachterrasse (Süd-West) und bildet das Zentrum der Wohnung.

Ein echtes Highlight ist die offene Galerie, ideal nutzbar als Home-Office, Spiel- oder Rückzugsbereich. Ergänzt wird das Raumangebot durch ein Schlafzimmer, ein weiteres Zimmer sowie ein Bad mit Badewanne.

Zur Ausstattung gehören eine Einbauküche, Parkettböden, ein Kellerraum sowie zwei Tiefgaragen-Duplex-Stellplätze.

Ruhige Wohnlage in Filderstadt-Plattenhardt mit guter Anbindung und gewachsener Infrastruktur.

Ausstattung

- 3,5-Zimmer-Galeriewohnung
- ca. 77 m² Wohnfläche (Grundfläche ca. 85 m²)
- Offene Galerie (ca. 19 m² Grundfläche)
- Dachterrasse in Süd-West-Ausrichtung
- Einbauküche inkl. Elektrogeräte
- Parkettböden in den Wohnräumen
- Bad mit Badewanne
- Gas-Zentralheizung mit zentraler Warmwasserversorgung
- 2 Tiefgaragen-Duplex-Stellplätze
- Kellerraum
- Waschküche
- Hausmeistervollservice

Fußboden:

Parkett, Fliesen

Weitere Ausstattung:

Balkon, Keller, Duschbad, Einbauküche

Sonstiges

Die Wohnung ist bezugsfrei und kurzfristig verfügbar.

Lage

Die Wohnung liegt in Filderstadt-Plattenhardt in einer ruhigen und grünen Wohngegend.

Einkaufsmöglichkeiten, Kindergarten, Schule sowie Freizeit- und Naherholungsangebote sind gut erreichbar.

Eine gute Anbindung an den öffentlichen Nahverkehr sowie die schnelle Erreichbarkeit von B27 und A8 sorgen für kurze Wege nach Stuttgart, zum Flughafen und zur Messe.

Infrastruktur:

Apotheke, Lebensmittel-Discount, Allgemeinmediziner, Kindergarten, Grundschule, Hauptschule, Realschule, Gymnasium, Gesamtschule, Öffentliche Verkehrsmittel

Exposé - Energieausweis

Energieausweistyp	Verbrauchsausweis
Erstellungsdatum	ab 1. Mai 2014
Endenergieverbrauch	140,00 kWh/(m ² a)
Energieeffizienzklasse	E

Exposé - Galerie



Wohnbereich - Ausgang Galerie

Exposé - Galerie



Galerie



Schlafzimmer

Exposé - Galerie



Kinderzimmer



Bad mit WC

Exposé - Galerie

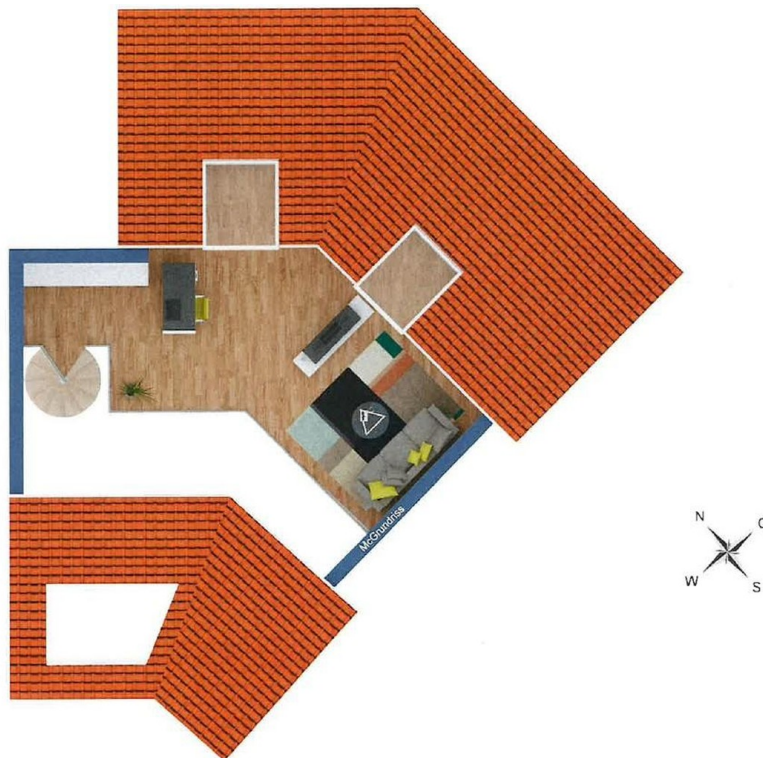


Küche

Exposé - Grundrisse



Grundriss 1



Grundriss 2