

Exposé

Wohnung in Berlin

Exklusive 3-Zimmer-Wohnung in der Esplanade Residence am Potsdamer Platz



Objekt-Nr. OM-450710

Wohnung

Verkauf: **1.375.000 €**

Ansprechpartner:
Nigar Mirhadiyeva

Bellevuestrasse 1
10785 Berlin
Berlin
Deutschland

Baujahr	2000	Zustand	gepflegt
Etagen	12	Schlafzimmer	2
Zimmer	3,00	Badezimmer	2
Wohnfläche	125,00 m ²	Etage	Höher als 5. OG
Energieträger	Fernwärme	Heizung	Zentralheizung
Übernahme	Nach Vereinbarung		

Exposé - Beschreibung

Objektbeschreibung

Diese großzügige und lichtdurchflutete 3-Zimmer-Wohnung mit ca. 125 m² Wohnfläche befindet sich im 8. Obergeschoss der renommierten Esplanade Residence am Potsdamer Platz – einer der gefragtesten Wohnadressen in Berlin-Mitte. Die Wohnung überzeugt durch einen weitläufigen Wohnbereich mit bodentiefen Fensterfronten, die für ein außergewöhnlich helles Raumgefühl sorgen und einen attraktiven Blick auf das urbane Umfeld bieten.

Der durchdachte Grundriss umfasst ein großzügiges Wohnzimmer, zwei gut geschnittene Schlafzimmer mit Einbauschränken, eine voll ausgestattete Einbauküche sowie ein hochwertiges Vollbad und ein zusätzliches Duschbad. Hochwertige Materialien, Parkettboden und die moderne Gebäudestruktur unterstreichen den exklusiven Charakter der Immobilie.

Ein Aufzug sowie der repräsentative Eingangsbereich der Wohnanlage sorgen für zusätzlichen Komfort. Die Wohnung eignet sich sowohl zur Eigengenutzung als auch als wertstabile Kapitalanlage in einer der zentralsten Lagen Berlins.

Ausstattung

Großzügiger Wohnbereich mit bodentiefen Fensterflächen

Hochwertiger Parkettboden in den Wohnräumen

Voll ausgestattete Einbauküche

Zwei Badezimmer (Vollbad und Duschbad)

Einbauschränke in mehreren Räumen

Aufzug im Gebäude vorhanden

Repräsentative Lobby mit hochwertigem Eingangsbereich

Fernwärme und Zentralheizung

Wohnung im 8. Obergeschoss von 12 Etagen

Sehr zentrale Lage am Potsdamer Platz

Fußboden:

Parkett, Fliesen

Weitere Ausstattung:

Keller, Aufzug, Vollbad, Einbauküche, Barrierefrei

Lage

Die Wohnung befindet sich in unmittelbarer Nähe zum Potsdamer Platz im Herzen von Berlin-Mitte. Die Lage verbindet urbanes Leben mit hervorragender Infrastruktur und zählt zu den gefragtesten Wohnstandorten der Hauptstadt.

Zahlreiche Restaurants, Cafés, Einkaufsmöglichkeiten sowie kulturelle Einrichtungen befinden sich in direkter Umgebung. Der Tiergarten liegt nur wenige Gehminuten entfernt und bietet ideale Möglichkeiten zur Erholung im Grünen. Gleichzeitig gewährleisten mehrere S- und U-Bahn-Linien sowie Busverbindungen eine optimale Anbindung an alle Berliner Bezirke sowie den Hauptbahnhof und den Flughafen BER.

Die Kombination aus zentraler Lage, hoher Lebensqualität und internationalem Umfeld macht diese Adresse besonders attraktiv für Eigennutzer und Kapitalanleger.

Infrastruktur:

Apotheke, Lebensmittel-Discount, Allgemeinmediziner, Kindergarten, Grundschule, Gymnasium, Öffentliche Verkehrsmittel

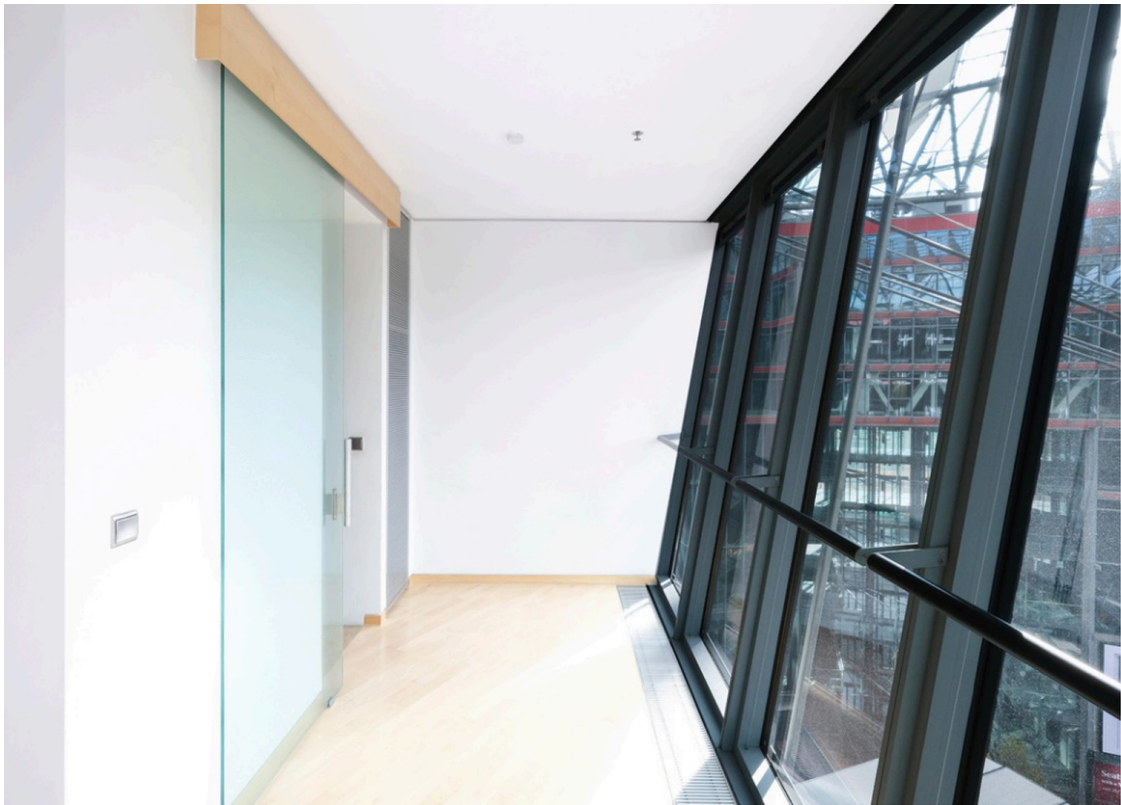
Exposé - Energieausweis

Energieausweistyp	Bedarfsausweis
Erstellungsdatum	ab 1. Mai 2014
Endenergiebedarf	209,00 kWh/(m²a)
Energieeffizienzklasse	G

Exposé - Galerie



Exposé - Galerie



Exposé - Anhänge

1.



BERLIN – MITTE

Eleganz und Komfort: Exklusives Wohnen in der Esplanade Residence

WOHNFLÄCHE
ca. 125,00 m²

ZIMMER
3

Preis:
1,375,000€



Hausansicht

Eckdaten

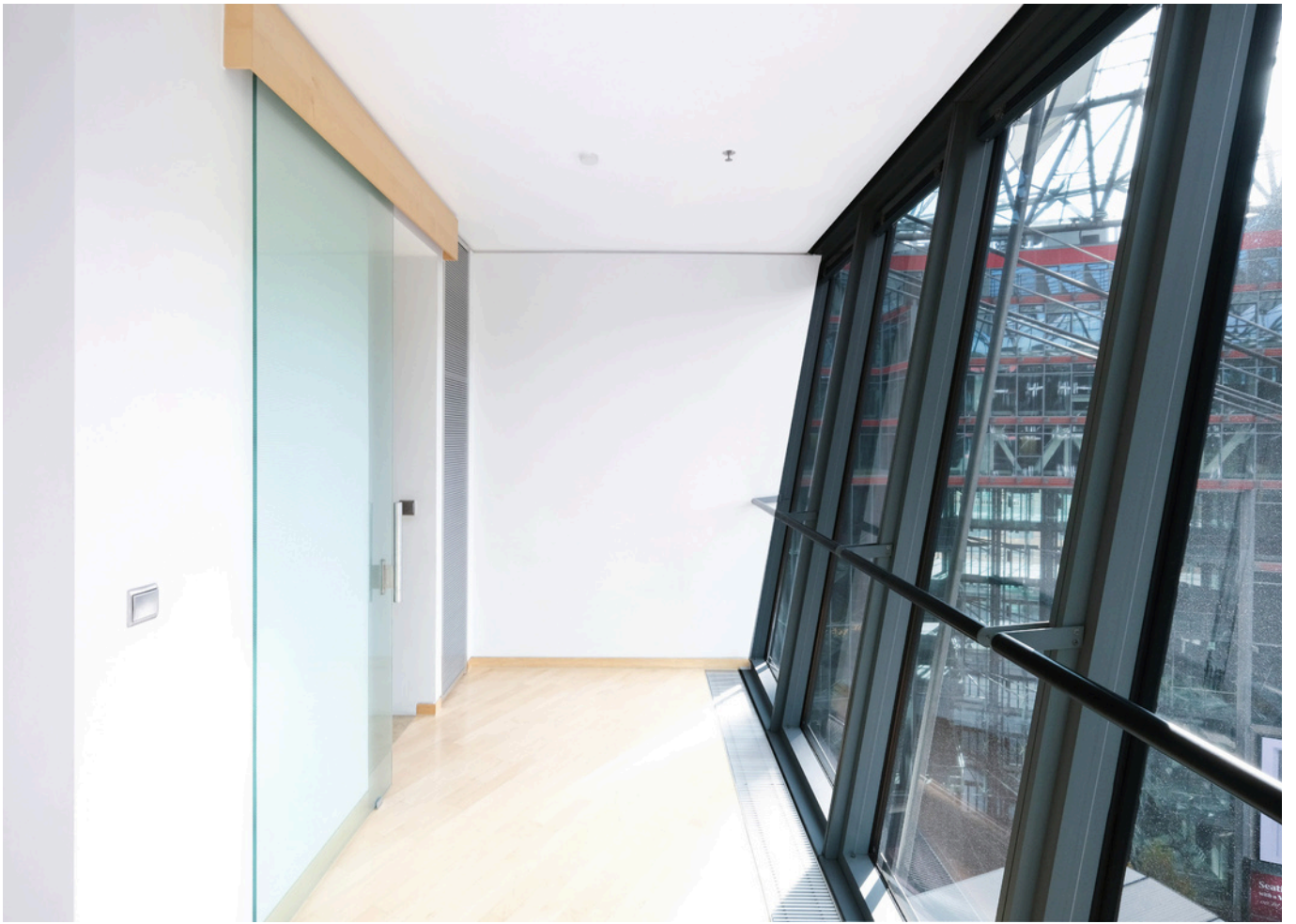
• Wohnfläche	ca. 125,00 m ²	• Baujahr	2000
• Zimmer	3		
• Geschoss	8. OG von 12		
• Aufzug	ja		
• Energiebedarfsausweis			
• Energiebedarf	209,0 kWh / m ² a		
• Energieeffizienzklasse	G		
• Energieträger	Fernwärme		
• Heizungsart	Zentralheizung		



Wohnbereich



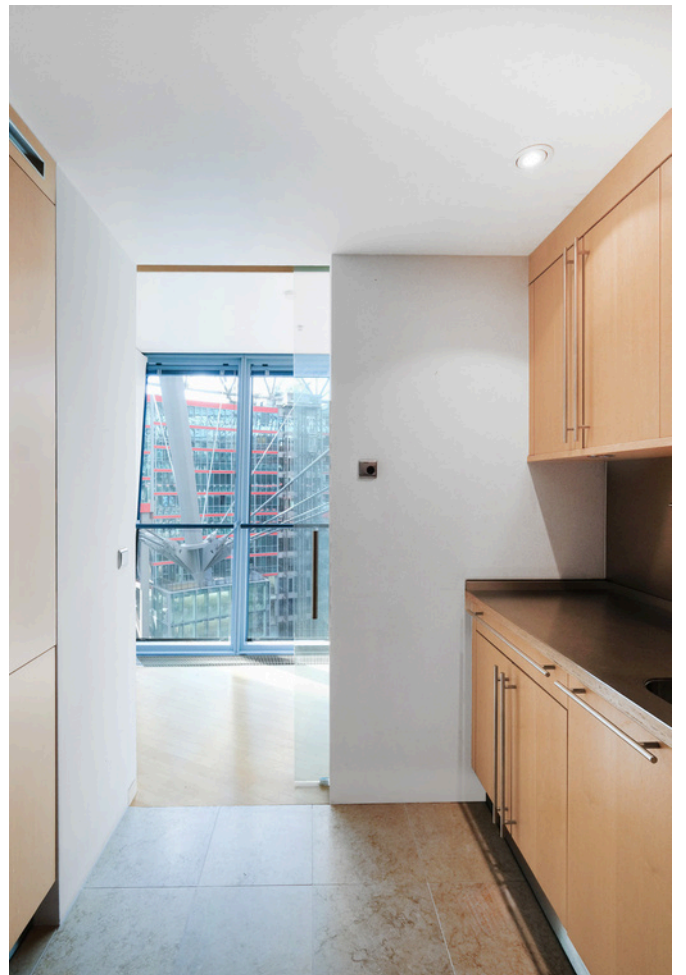
Weitere Ansicht Wohnbereich



Blick zur Küche



Vollausgestattete Einbauküche



Weitere Ansicht Einbauküche



Zimmer



Weitere Ansicht Zimmer mit Einbauschränken



Weiteres Zimmer



Weitere Ansicht weiteres Zimmer mit Einbauschränken



Vollbad



Duschbad



Eingangsbereich mit Einbauschränken



Repräsentative Lobby



Center am Potsdamer Platz



Blick zum Potsdamer Platz



Tiergarten vis-à-vis

