

Exposé

Mehrfamilienhaus in Nauen

2-Familienhaus in Nauen OT Quermathen zu verkaufen



Objekt-Nr. OM-450590

Mehrfamilienhaus

Verkauf: **390.000 €**

Zum Schmiedeweg 18
14641 Nauen
Brandenburg
Deutschland

Baujahr	1880	Übernahme	Nach Vereinbarung
Grundstücksfläche	1.050,00 m ²	Zustand	renovierungsbedürftig
Etagen	2	Badezimmer	3
Zimmer	10,00	Garagen	1
Wohnfläche	215,00 m ²	Stellplätze	2
Nutzfläche	160,00 m ²	Heizung	Zentralheizung
Energieträger	Gas		

Exposé - Beschreibung

Objektbeschreibung

Angeboten wird ein historisches Landhaus, das Ende des 19. Jahrhunderts als Vorwerk erbaut und zum Gutshaus Borsig (heute Landgut Stober) gehörte.

Zur Zeit sind zwei Wohnheiten im Erdgeschoß bewohnbar, wobei eine Einheit vermietet ist.

Wohnung 1: ca. 99 qm vermietet

Wohnung 2: ca. 115 qm frei, mit Renovierungsbedarf

1.OG: ca. 160qm frei mit Sanierungsbedarf

Dachspitz: ca. 80qm

Voll-Keller: ca. 190qm

Ausstattung

Das Landhaus bietet insgesamt mit der zusätzlichen unausgebauten Wohnfläche im 1.OG eine potenzielle Gesamt-Wohnfläche bis zu 380qm.

Auch der Vollkeller mit Fenstern bietet eine weitere großzügige Lagerfläche.

Drei Eingänge bieten flexible Nutzungsmöglichkeiten und Anpassungen der Grundrisse.

Insofern bietet sich das Haus bestens als Mehrgenerationenhaus oder für Bewohner die Wohnen und Arbeiten verbinden möchten.

Auch für Projektentwickler bietet sich nach einer Sanierung eine gute Vermietbarkeit durch die Nähe zu Nauen dar.

Fußboden:

Fliesen, Sonstiges (s. Text)

Weitere Ausstattung:

Garten, Keller, Vollbad, Duschbad, Einbauküche, Gäste-WC, Kamin

Sonstiges

Kein Denkmalschutz

Im Ort werden Grundstücke für 160 Euro/ qm zum Verkauf angeboten.

Lage

Die angebotene Immobilie befindet sich im idyllischen Ortsteil Quermathen der Stadt Nauen, eingebettet in die reizvolle Landschaft des Havellandes. Die Umgebung ist geprägt von viel Natur, weiten Feldern und einer ruhigen, gewachsenen Wohnstruktur.

Quermathen bietet eine angenehme Kombination aus ländlicher Ruhe und gleichzeitig guter Erreichbarkeit der umliegenden Städte. Der Groß Behnitzer See ist ca. 1km entfernt und lädt im Sommer zum Baden ein.

Das Zentrum von Nauen ist ca. 10km entfernt und mit Einkaufsmöglichkeiten des täglichen Bedarfs, Schulen, Kitas, Ärzten sowie weiteren infrastrukturellen Einrichtungen ist es in wenigen Fahrminuten erreichbar. Auch die Anbindung an den Regionalbahnverkehr (u. a. Richtung Berlin) ist von Nauen aus sehr gut gegeben.

Über die Bundesstraße B5 sowie die nahegelegene Autobahn A10 (Berliner Ring) besteht eine zügige Verbindung in die Berliner Innenstadt sowie in das gesamte Umland. Pendler profitieren somit von einer guten Erreichbarkeit bei gleichzeitig ruhigem Wohnen im Grünen.

Infrastruktur:

Lebensmittel-Discount, Allgemeinmediziner, Kindergarten, Grundschule, Hauptschule, Realschule, Gymnasium, Öffentliche Verkehrsmittel

Exposé - Galerie



Exposé - Galerie



Exposé - Galerie



Exposé - Galerie



Exposé - Galerie



Exposé - Galerie



Exposé - Galerie



Exposé - Galerie



Exposé - Galerie



Exposé - Galerie



Exposé - Galerie



Exposé - Galerie



Exposé - Galerie



Exposé - Galerie



Exposé - Galerie



Exposé - Galerie



Exposé - Galerie



Exposé - Galerie



Exposé - Galerie



Exposé - Galerie

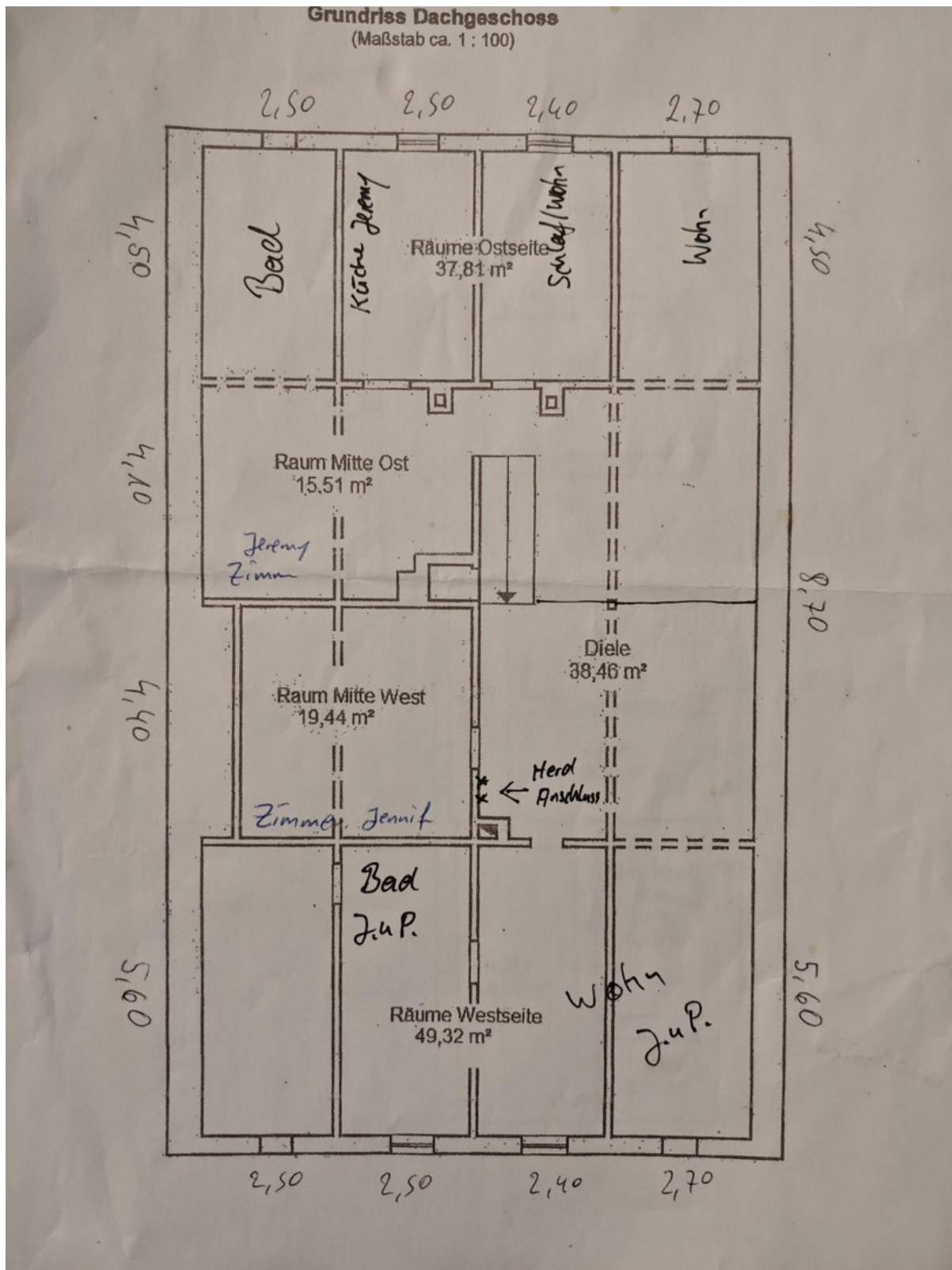


1928, vermutl. Kurt Löwe



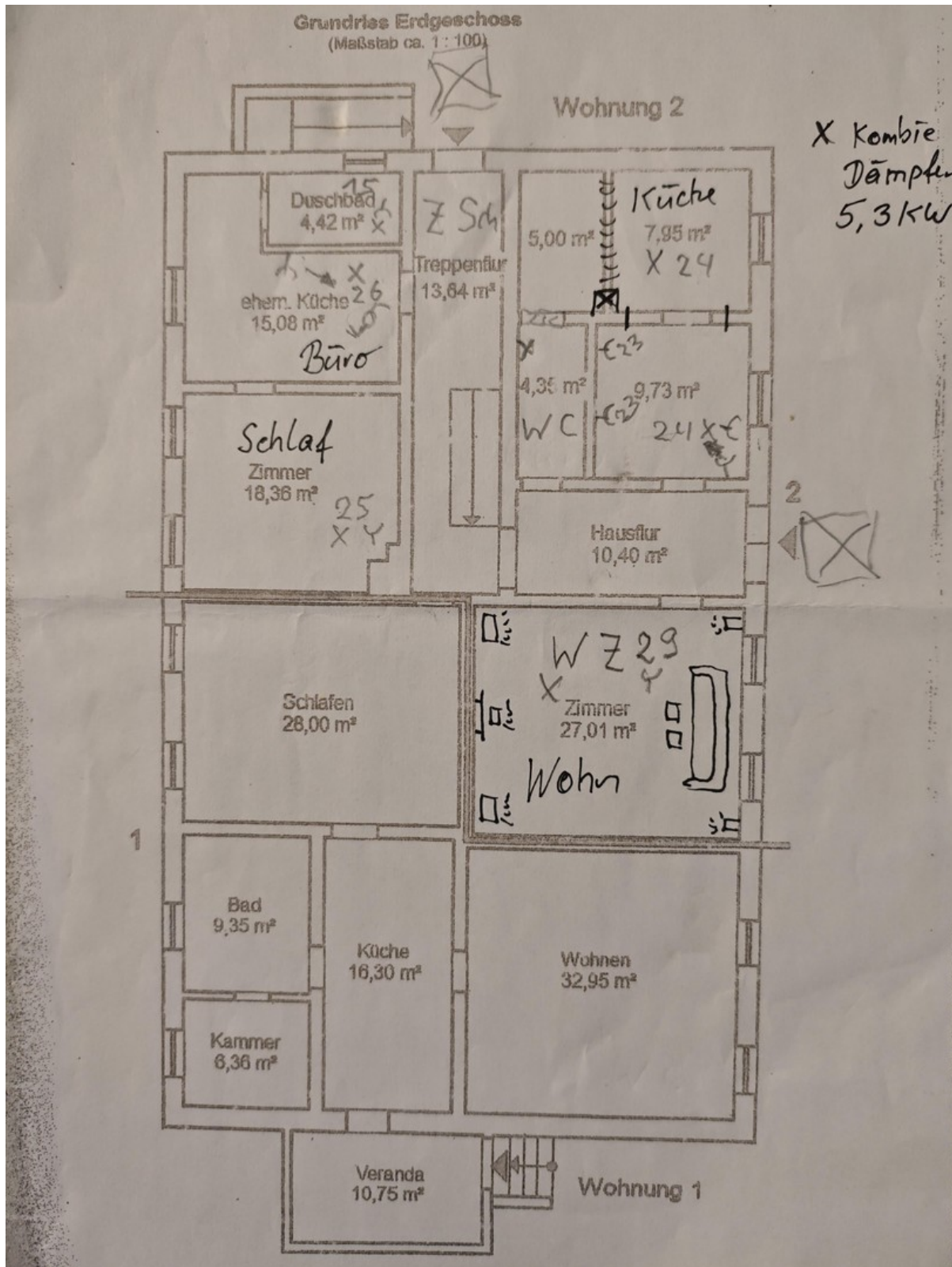
1928, vermutl. Kurt Löwe

Exposé - Grundrisse



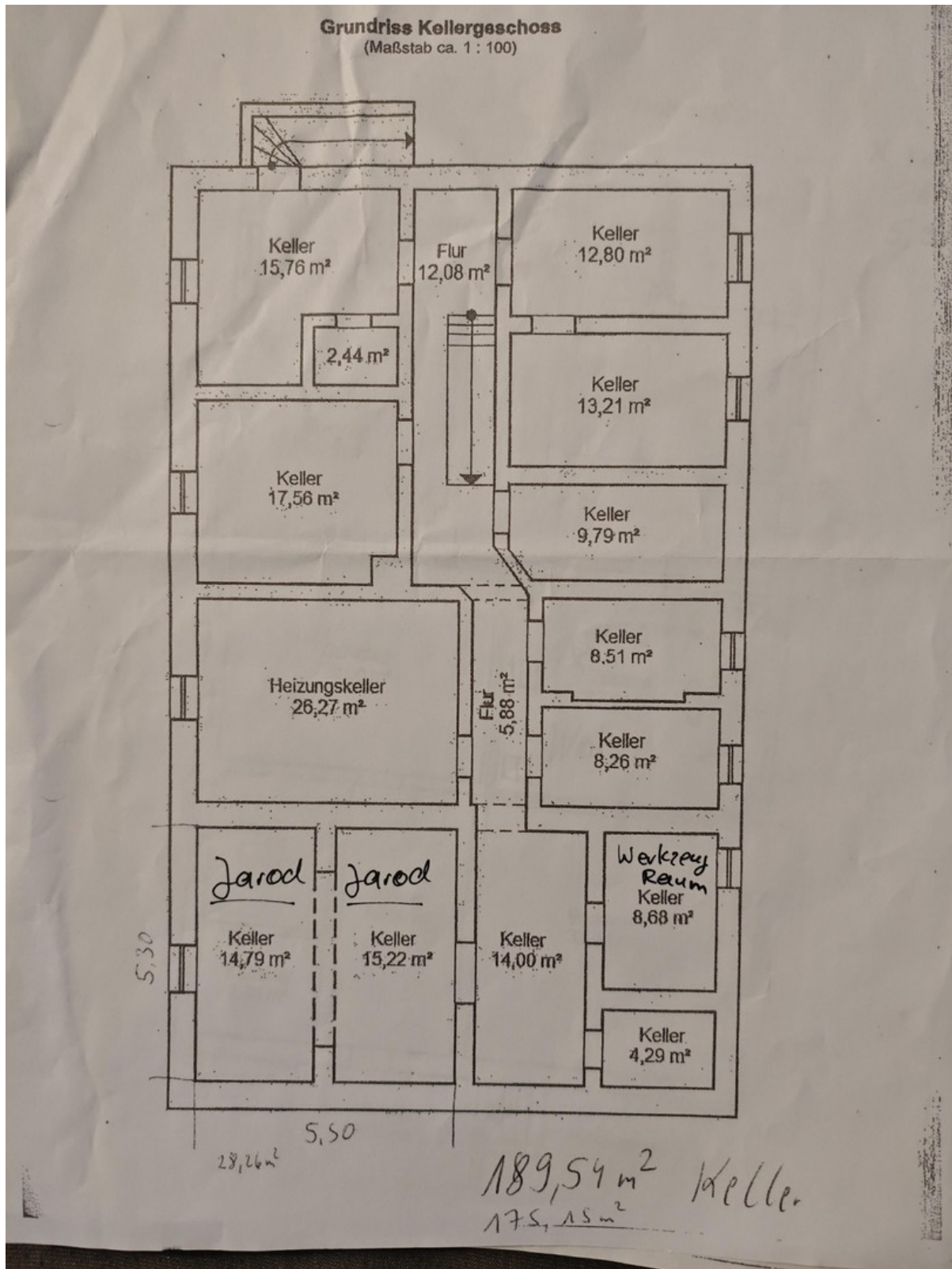
1.OG

Exposé - Grundrisse



Erdgeschoß

Exposé - Grundrisse



Keller