

Exposé

Wohnung in Brüggen

Wohnen mit Komfort



Objekt-Nr. OM-450557

Wohnung

Vermietung: **900 € + NK**

Ansprechpartner:
Julia Deckert

41379 Brüggen
Nordrhein-Westfalen
Deutschland

Baujahr	2008	Übernahmedatum	01.08.2026
Zimmer	3,00	Zustand	gepflegt
Wohnfläche	106,60 m ²	Schlafzimmer	2
Energieträger	Gas	Badezimmer	2
Summe Nebenkosten	500 €	Etage	Erdgeschoss
Miete Garage/Stellpl.	50 €	Tiefgaragenplätze	1
Mietsicherheit	2.700 €	Heizung	Zentralheizung
Übernahme	ab Datum		

Exposé - Beschreibung

Objektbeschreibung

Hinweis: Bei Interesse nehmen Sie bitte über das Kontaktformular Kontakt mit mir auf. Damit Ihre Anfrage bearbeitet werden kann, geben Sie bitte mindestens Ihren vollständigen Namen und Ihre Telefonnummer an. Bitte Hinweise unter "Sonstiges" lesen.

Diese schöne Wohnung befindet sich im Obergeschoss eines gepflegten Mehrfamilienhauses. Dank des besonderen Schnitts ist die Wohnung lichtdurchflutet und bietet viel Raum zur Entfaltung.

Die Wohnräume sind mit hochwertigem Parkett ausgestattet, das Badezimmer ist hell gefliest und bietet eine großzügige Dusche.

Im Kellergeschoss stehen Ihnen ein privater Kellerraum, gemeinschaftlich genutzte Wasch- und Trockenräume sowie der Zugang zur Tiefgarage zur Verfügung. Alle Etagen (Keller, Erdgeschoss und Obergeschoss) sind bequem mit dem Aufzug erreichbar.

Das gesamte Objekt überzeugt durch eine hochwertige und sehr gepflegte Ausstattung.

Ausstattung

- hochwertiges Parkett in den Wohnräumen
- Küche, Badezimmer und Gäste-WC sind hell gefliest
- Abstellraum innerhalb der Wohnung
- Garten mit Terrasse

Fußboden:

Parkett, Fliesen

Weitere Ausstattung:

Terrasse, Garten, Keller, Aufzug, Duschbad, Gäste-WC

Sonstiges

-> Hundehaltung ist nicht gestattet <-

Die Wohnung wurde zum 01.08.2026 gekündigt. Eine frühere Anmietung ist nach Absprache möglich.

Bitte beachten Sie: Die Bilder der Anzeige sind von der spiegelverkehrten (Nachbar)Wohnung. Sie stellen nicht die derzeitige Einrichtung dar und dienen nur der Orientierung!

Wenn Sie Interesse an der Wohnung haben, nehmen Sie bitte über das Kontaktformular mit mir Kontakt auf. Aufgrund der erwarteten Vielzahl an Interessenten bitte ich Sie, Ihre vollständigen Kontaktdaten inklusive Telefonnummer anzugeben.

Lage

Die Wohnung liegt zentrumsnah, sodass Sie die Fußgängerzone und Geschäfte des täglichen Bedarfs bequem zu Fuß (<900 Mtr.) erreichen können.

Infrastruktur:

Apotheke, Lebensmittel-Discount, Allgemeinmediziner, Kindergarten, Grundschule, Gesamtschule, Öffentliche Verkehrsmittel

Exposé - Energieausweis

Energieausweistyp	Verbrauchsausweis
Erstellungsdatum	ab 1. Mai 2014
Endenergieverbrauch	81,50 kWh/(m ² a)
Energieeffizienzklasse	C

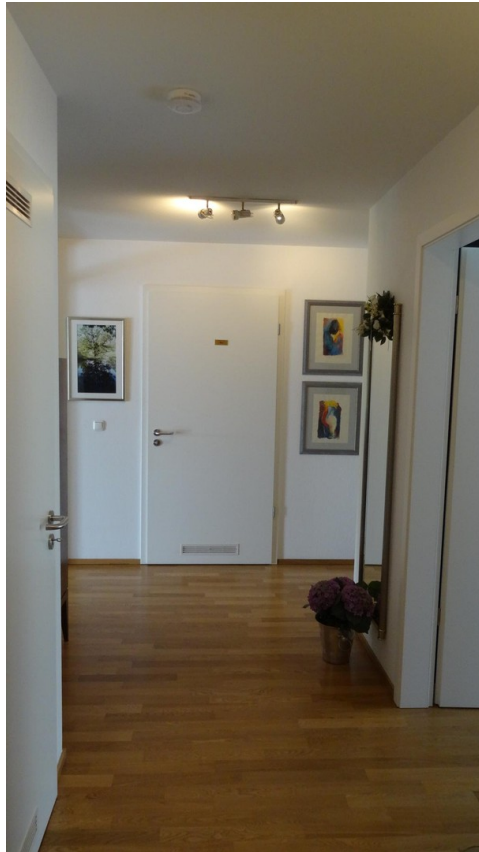


Exposé - Galerie

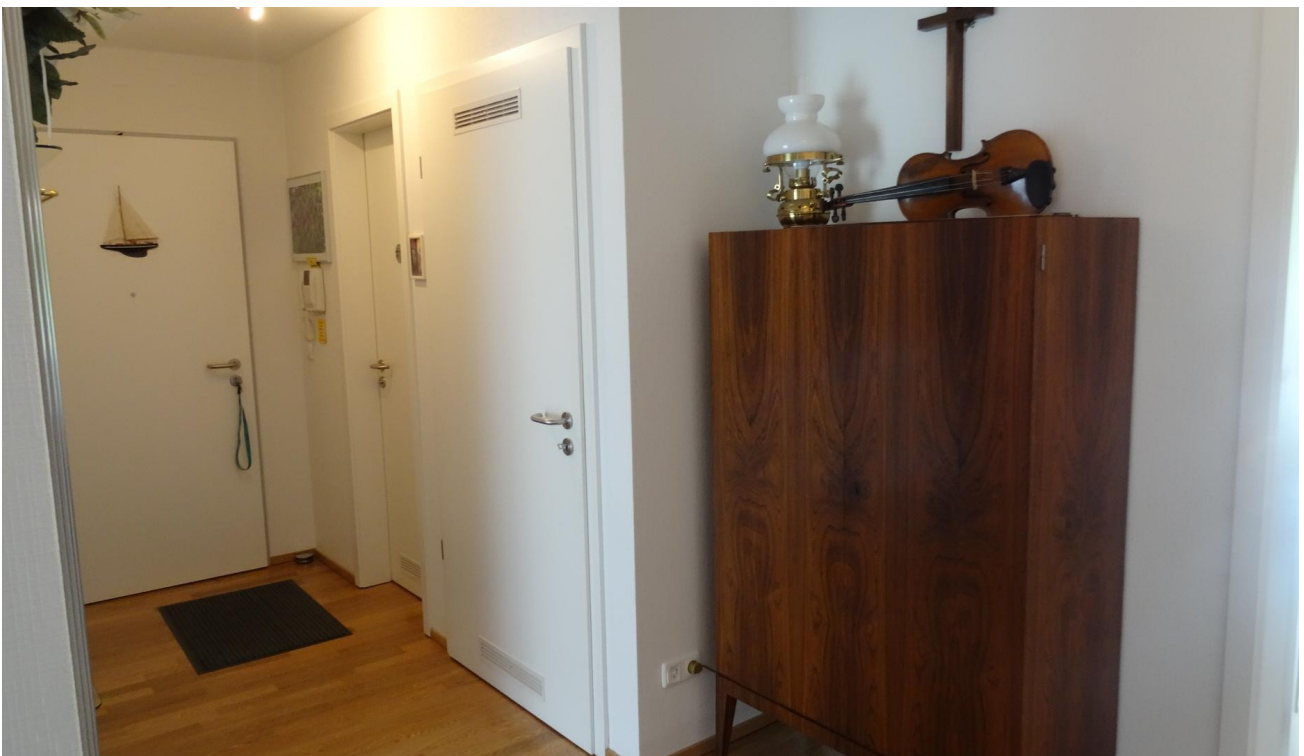


Gartenansicht Muster

Exposé - Galerie



Flur (1) Muster



Flur (2) Muster

Exposé - Galerie



Wohn-/Esszimmer (1) Muster



Wohn-/Esszimmer (2) Muster

Exposé - Galerie



Wohn-/Esszimmer (3) Muster



Wohn-/Esszimmer (4) Muster

Exposé - Galerie

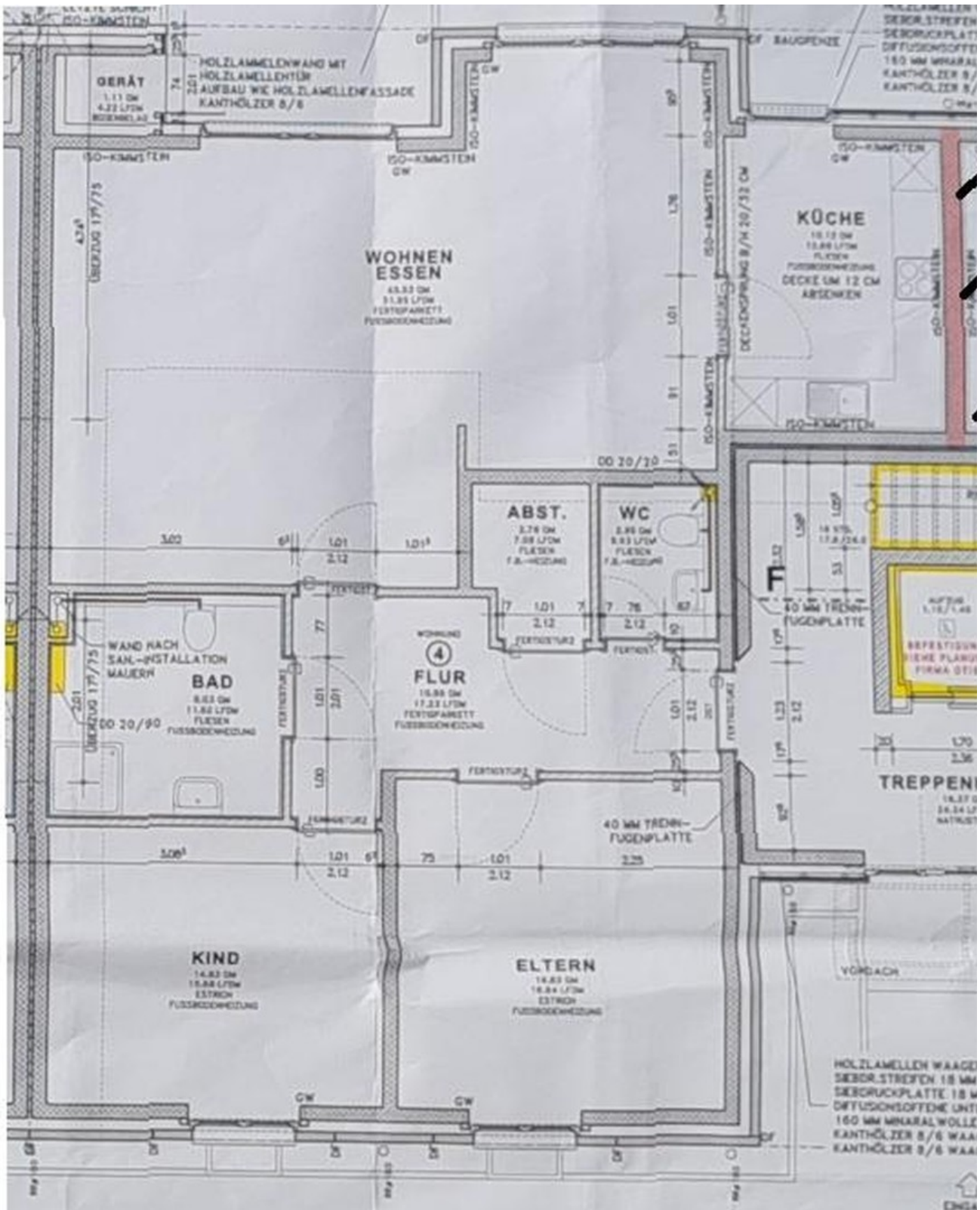


Schlafzimmer Muster



Badezimmer Muster

Exposé - Grundrisse



Grundriss, richtige Whg.