

# Exposé

## Wohnung in München

### Neu gebaute 2 Zimmer-Wohnung in München - Ramersdorf



Objekt-Nr. OM-450524

#### Wohnung

Vermietung: **960 € + NK**

81737 München  
Bayern  
Deutschland

Baujahr	2002	Zustand	modernisiert
Etagen	4	Schlafzimmer	1
Zimmer	2,00	Badezimmer	1
Wohnfläche	58,00 m <sup>2</sup>	Etage	1. OG
Energieträger	Gas	Tiefgaragenplätze	1
Summe Nebenkosten	200 €	Stellplätze	1
Mietsicherheit	1.920 €	Heizung	Fußbodenheizung
Übernahme	Nach Vereinbarung		

# Exposé - Beschreibung

## Objektbeschreibung

Das neu gebaute Objekt ist so strukturiert und eingerichtet, dass alle Mieter die München eine neue Herausforderung suchen oder Studenten, sich ab dem ersten Tag wie zu Hause fühlen.

Das Haus besitzt PKW-Stellplätze, einen Aufzug und einen Waschkeller mit Trockner für die Hausbewohner.

Die Küche des Apartments ist voll ausgestattet. Hier steht Ihnen ein Kühlschrank, eine Kaffeemaschine, ein Herd und ein Backofen zur Verfügung.

In dem Apartment haben Sie kostenloses WLAN.

Die massiv Bauweise mit Ziegel, das speziell entwickelte Energiekonzept, der erhöhte Schallschutz, die hochwertigen Schreiner Einbaumöbel, ein Boxspringbett, Profiküchen mit Granitarbeitsplatte und die Haustechnikanlage auf höchstem Niveau tragen zu einem absoluten Wohlfühlklima bei.

## Ausstattung

### **Fußboden:**

Parkett, Laminat, Fliesen

### **Weitere Ausstattung:**

Balkon, Keller, Aufzug, Duschbad, Einbauküche, Barrierefrei

## Lage

Ramersdorf Perlach ist der größte Münchner Stadtteil. Südlich vom Marienplatz ideal gelegen nahe zum Stadtzentrum, genauso wie zum Flughafen oder in die Berge.

- \* Nächste U-Bahn 4 Minuten
- \* Bushaltesstelle 4 Linien 0,5 Minuten
- \* Hauptbahnhof 13 Minuten
- \* Allianz Arena 14 Minuten
- \* Oktoberfest 12 Minuten
- \* Einkaufscenter 6 Minuten
- \* Marienplatz 10 Minuten
- \* Tegernsee 40 Minuten
- \* nächster Schilift 45 Minuten

### **Infrastruktur:**

Apotheke, Lebensmittel-Discount, Allgemeinmediziner, Kindergarten, Grundschule, Hauptschule, Realschule, Gymnasium, Gesamtschule, Öffentliche Verkehrsmittel

# Exposé - Energieausweis

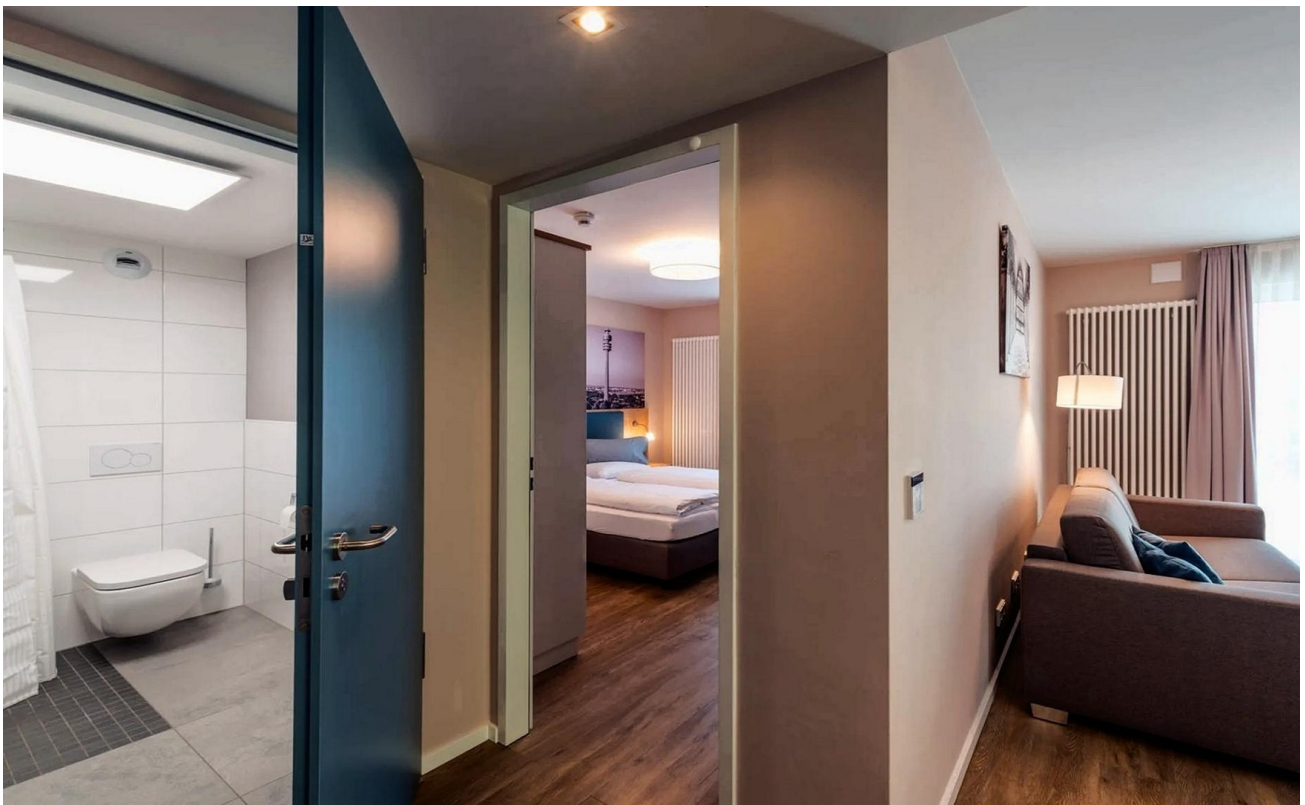
Energieausweistyp	Verbrauchsausweis
Erstellungsdatum	ab 1. Mai 2014
Endenergieverbrauch	93,00 kWh/(m <sup>2</sup> a)
Energieeffizienzklasse	C



## Exposé - Galerie



# Exposé - Galerie



# Exposé - Galerie



# Exposé - Galerie



# Exposé - Galerie



# Exposé - Galerie



# Exposé - Galerie



# Exposé - Galerie



# Exposé - Galerie

